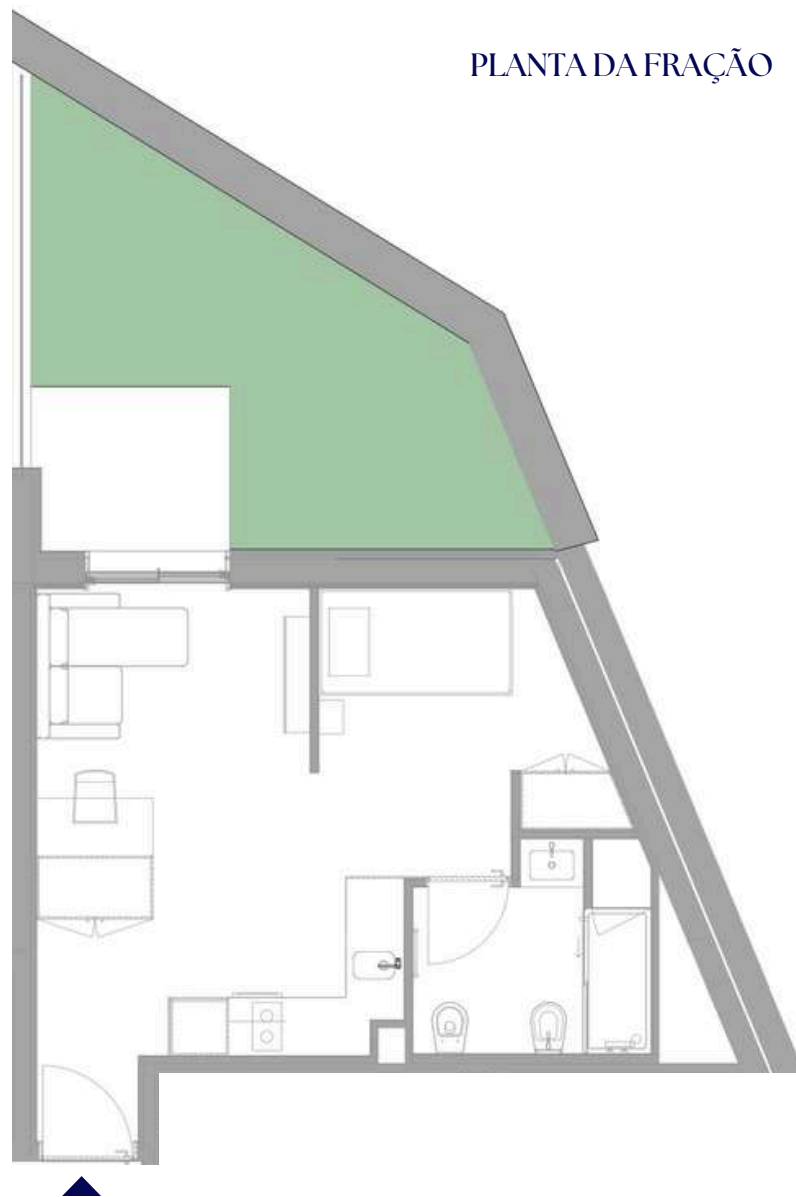




COSTA CABRAL FLATS

CONDOMÍNIO RESIDENCIAL

PLANTA DA FRAÇÃO



**TO** PISO 2  
BLOCO B  
Fração BC

---

ÁREA TOTAL DA FRAÇÃO 54 m<sup>2</sup>

---

ÁREA HABITÁVEL 37 m<sup>2</sup>

---

ÁREA DO TERRAÇO 17 m<sup>2</sup>

---

ÁREA LUGAR DE GARAGEM 11 m<sup>2</sup>

---

**DIVISÕES**

---

STUDIO 24.2 m<sup>2</sup>

---

WC 4.8 m<sup>2</sup>

---



# TO

PISO 2  
BLOCO B  
Fração BC



COSTA CABRAL FLATS  
CONDOMÍNIO RESIDENCIAL

## MAPA DE ACABAMENTOS

### PAVIMENTOS

- Zonas secas: soalho flutuante Swiss Krono ou equivalente.
- Zonas húmidas: mosaico porcelânico

### PAREDES

- Zonas secas: gesso cartonado pintado.
- Zonas húmidas:
  - Cozinha: aglomerado de mármore compacto no tempo e entre móveis.
  - WC: mosaico porcelânico e gesso cartonado pintado

### TETOS

- Zonas secas: tetos falsos em gesso cartonado
- Zonas húmidas: tetos falsos em gesso cartonado hidrófugo

### ISOLAMENTOS ENTRE FRAÇÕES

- Paredes entre habitações contíguas em bloco térmico.
- Placas de gesso cartonado e isolamento.

### CARPINTARIAS

- Portas e armários: MDF Lacado.
- Cozinhas: MDF Lacado.

### INSTALAÇÕES SANITÁRIAS

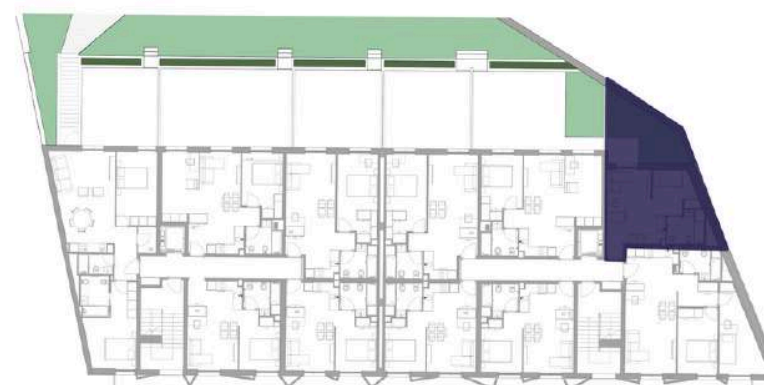
- Louça sanitária suspensa Sanindusa ou equivalente.
- Lavatório de embutir Valadares ou equivalente e armário em MDF lacado
- Duche em mosaico porcelânico e resguardo em vidro
- Espelho
- Torneiras misturadoras monocomando OFA ou equivalente

### EQUIPAMENTOS DIVERSOS

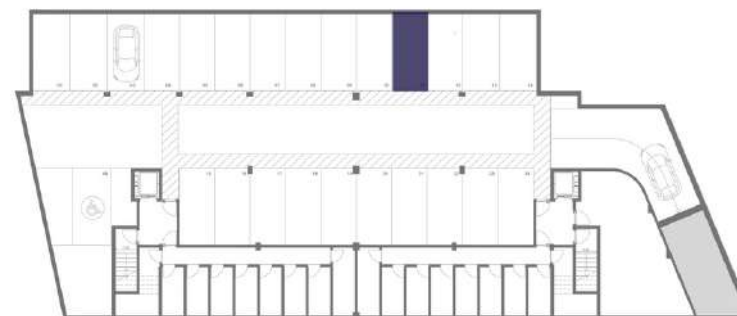
- Portas de segurança Portrisa ou equivalente.
- Caixilharia de alumínio anodizado com vidro duplo e corte térmico
- Eletrodomésticos Candy ou equivalente
- Material elétrico de manobra da EFAPEL ou equivalente
- Projetores de LED
- Videoproteiro
- Aquecimento das águas sanitárias por bomba de calor
- Lava louça em inox e misturadora monocomando OFA ou equivalente
- Elevadores Orona ou equivalente
- Pré-instalação de ar condicionado



ALÇADO TARDOZ



LOCALIZAÇÃO: PISO 2



LUGAR DE GARAGEM PISO -1 N.º 11