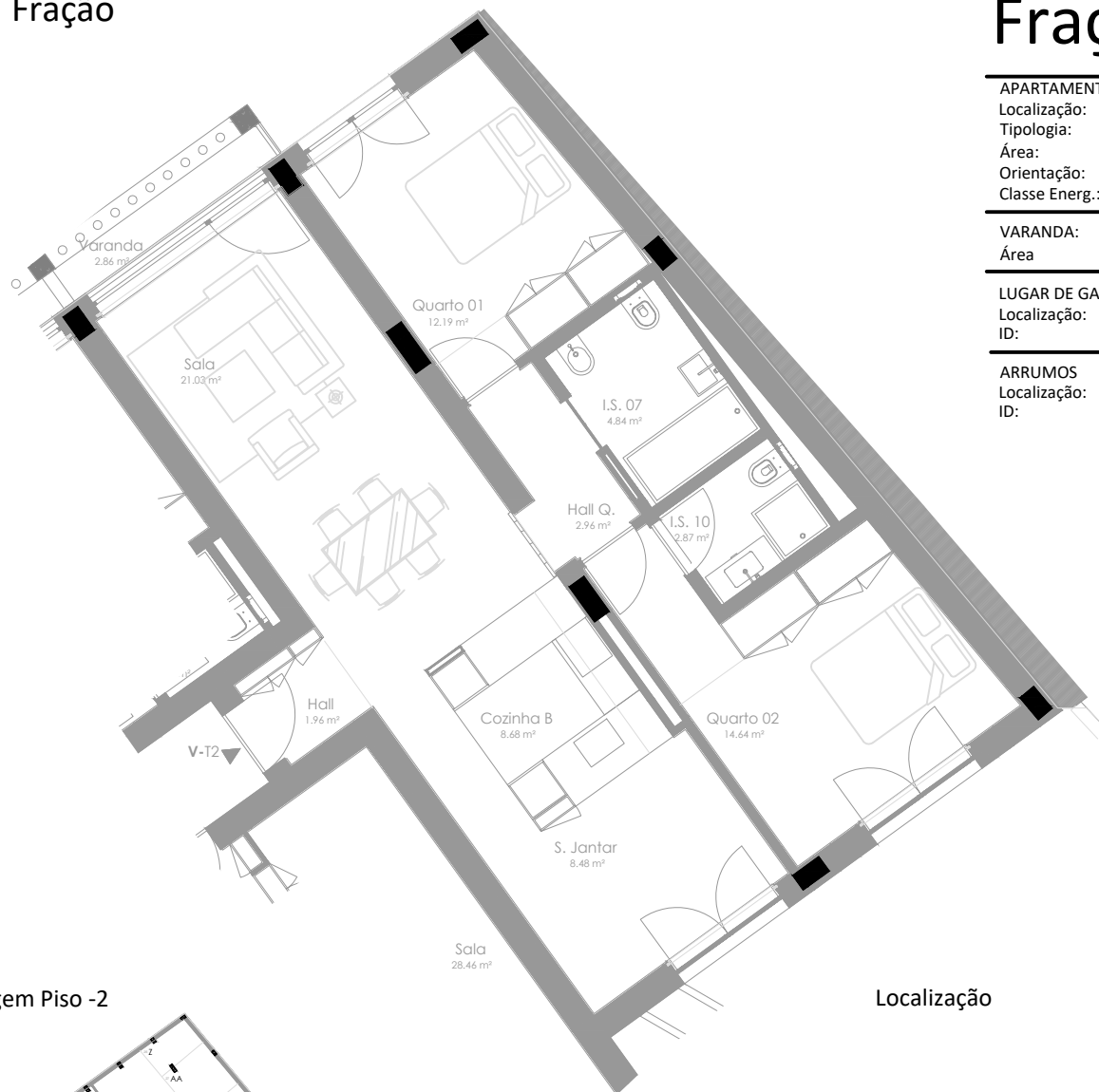


Planta da Fração

Escala: 1:100



Fração V

APARTAMENTO:

Localização: PISO 3
Tipologia: T2
Área: 96 m²
Orientação: SUL/NORTE
Classe Energ.: A

VARANDA:

Área 3 m²

LUGAR DE GARAGEM:

Localização: PISO -2
ID: N.º 40

ARRUMOS

Localização: PISO -2
ID: V



REVESTIMENTOS

- Pavimentos
 - Zonas secas: soalho flutuante Swiss Krono ou equivalente
 - Zonas húmidas: mosaico porcelânico
- Paredes
 - Zonas secas: placa dupla gesso cartonado pintado
 - Zonas húmidas:
 - Cozinha - aglomerado de mármore compacto 12mm entre móveis
 - Wc - mosaico cerâmico e gesso cartonado pintado
- Tetos
 - Zonas secas: tetos falsos em gesso cartonado;
 - Zonas húmidas: tetos falsos em gesso cartonado hidrófugo

ISOLAMENTOS ENTRE FRAÇÕES

- Paredes entre habitações contíguas em bloco térmico com placas de gesso cartonado e isolamento

CARPINTARIAS

- Portas e armários: MDF lacado.
- Cozinhas: armários MDF lacados

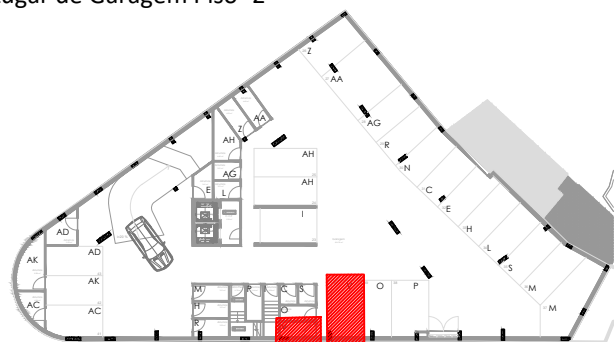
INSTALAÇÕES SANITÁRIAS

- Louça sanitária suspensa Sanindusa ou equivalente
- Lavatório e armário em MDF lacado
- Duche em mosaico porcelânico e resguardo em vidro
- Espelho incorporado nos revestimentos das paredes
- Torneiras misturadoras monocomando OFA ou equivalente

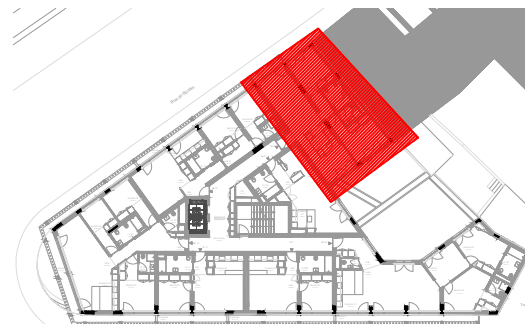
EQUIPAMENTOS DIVERSOS

- Portas de segurança Dierre ou equivalente
- Janelas em caixilharia de alumínio anodizado com vidro duplo e corte térmico
- Eletrodomésticos CANDY ou equivalente
- Material elétrico de manobra da EFAPEL ou equivalente
- Projetores de LED
- Videoproteiro
- Aquecimento das águas sanitárias por bomba de calor
- Lava louça em inox e misturadora monocomando OFA ou equivalente
- Elevadores Orona ou equivalente
- Pré instalação de ar condicionado sistema multisplit

Lugar de Garagem Piso -2



Localização



Nota: A listagem apresentada tem natureza meramente indicativa, podendo sofrer modificações decorrentes de alterações de projeto determinadas pelo promotor, pela indisponibilidade de fornecimento ou termo de produção. As eventuais substituições serão feitas respeitando os mesmos padrões de qualidade.