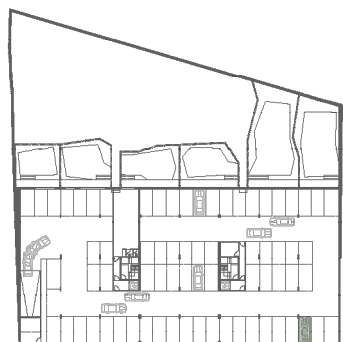
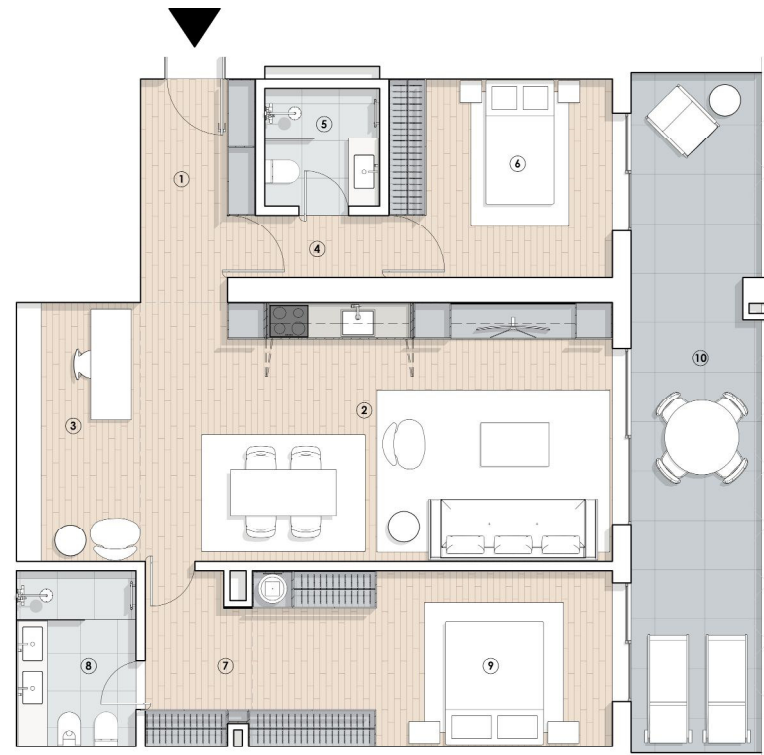


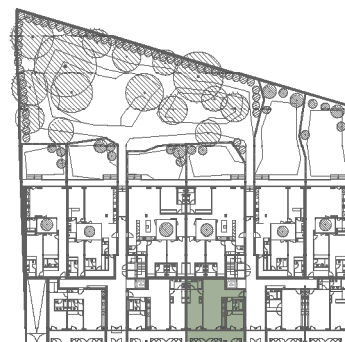
Piso 1 - FRAÇÃO I - tipologia T2

Área Bruta - 106m²

As áreas apresentadas são aproximadas, indicativas e sem carácter contratual.



Planta piso -1



Planta piso 1

Legenda:

- Vegetação
- Pavimento em madeira de carvalho
- Pavimento cerâmico
- Pavimento exterior em betão poroso
- Tampo de bancada em pedra ultracompacta
- Tampo de bancada em pedra ultracompacta
- Carpintarias lacadas

		ÁREA
1	átrio	6,03 m ²
2	sala/cozinha/ escritório	31,92 m ²
3	escritório	8,40 m ²
4	circulação	2,56 m ²
5	i.s.	3,52 m ²
6	quarto	11,52 m ²
7	antecâmara	6,61 m ²
8	i.s. - suíte	5,49 m ²
9	suíte	14,25 m ²
10	varanda	22,81 m ²