

planta da fração ESCALA 1:100



Fração I

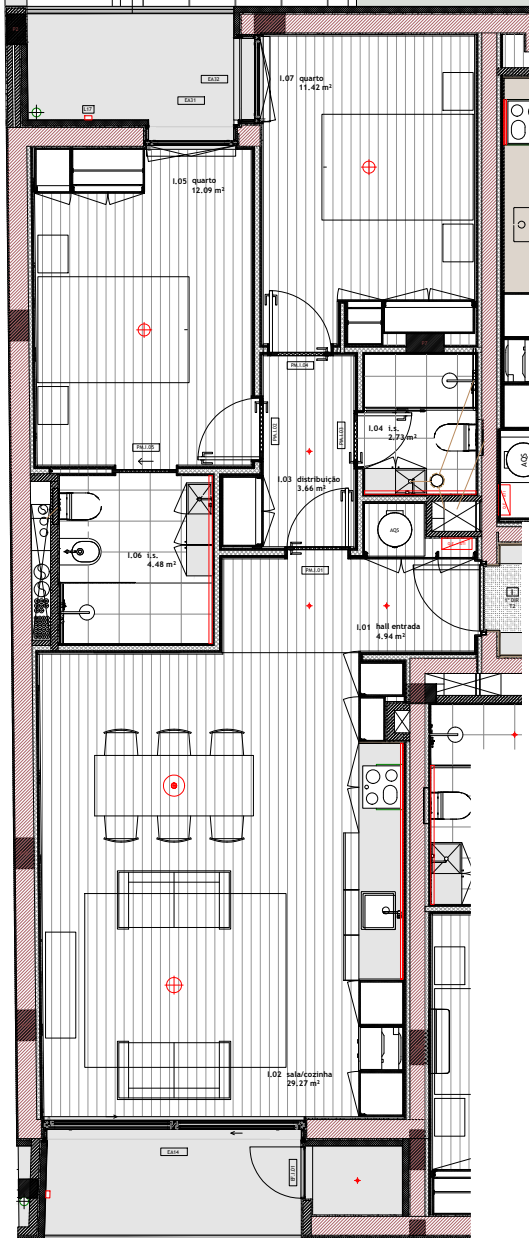


REGADO FLATS
APARTAMENTOS

APARTAMENTO:
Localização: PISO 2
Tipologia: T2
Área: 86,59 m²
Orientação: NASCENTE E POENTE
Classe Energ.: A

TERRAÇO/VARANDA
Área: 10,64 m²

LUGAR DE GARAGEM:
Localização: PISO -1
ID: N.º 5



REVESTIMENTOS

- Pavimentos
 - Zonas secas: soalho flutuante
 - Zonas húmidas: mosaico cerâmico retificado tipo Margrès
- Paredes
 - Zonas secas: placa dupla gesso projetado pintado
 - Zonas húmidas:
 - cozinha - aglomerado de mármore compacto 12mm entre móveis
 - wc - mosaico cerâmico retificado tipo Margrès e/ou pintura
- Tetos
 - Zonas secas: tetos falsos em gesso cartonado;
 - Zonas húmidas: tetos falsos em gesso cartonado hidrófugo

ISOLAMENTOS entre FRAÇÕES

- paredes entre habitações contíguas em bloco térmico com gesso cartonado e isolamento

CARPINTARIAS

- Portas e armários: em MDF esmaltado, à face, a toda a altura das divisões
- cozinhas: armários MDF revestidos a melamina branca.

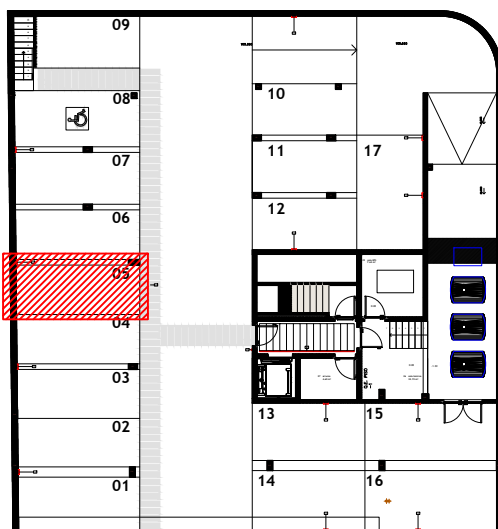
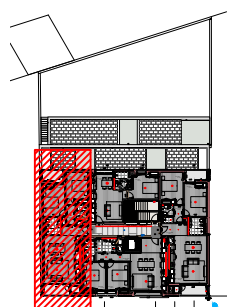
INSTALAÇÕES SANITÁRIAS

- Louça sanitária suspensa Sanindusa
- Lavatório e armário em MDF lacado
- Duche em mosaico cerâmico retificado com guarda corpo em vidro
- Espelho incorporado nos revestimentos das paredes
- Torneiras misturadoras monocomando

EQUIPAMENTOS DIVERSOS

- Portas de segurança Dierre ou equivalente.
- Janelas em caixilharia de alumínio com vidro duplo e corte térmico
- Eletrodomésticos CANDY, ou equivalente
- Material elétrico de manobra da EFAPEL ou equivalente
- Projetores de LED
- Videoporteiro
- Aquecimento das águas sanitárias por painéis solares
- Pré-instalação de ar condicionado sistema multisplit
- Lava louça em inox e misturadora monocomando
- Jardim exterior do condomínio com tratamento paisagístico

garagem



Nota: A listagem apresentada tem natureza indicativa, pode sofrer modificações decorrentes de alterações de projeto, determinadas pelo promotor, pela indisponibilidade de fornecimento ou termo de produção. As eventuais substituições serão feitas respeitando os mesmos padrões de qualidade.