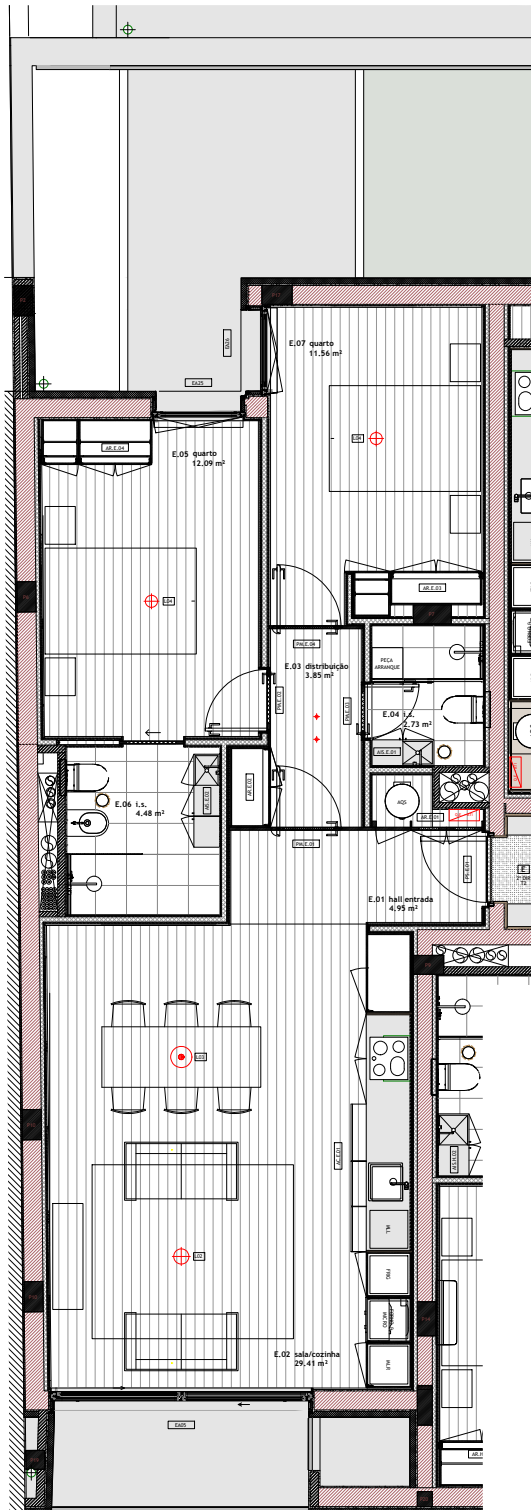




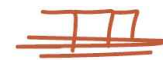
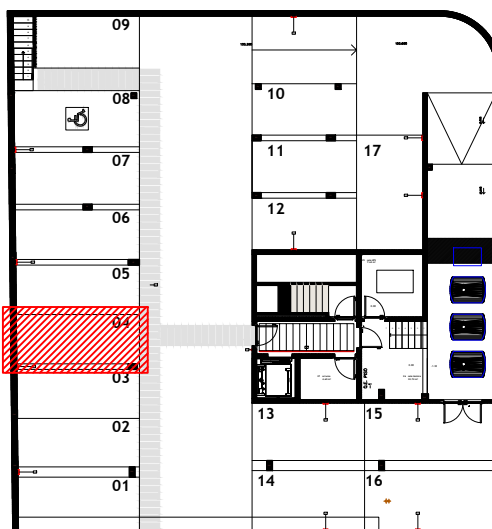
APARTAMENTO:
Localização: PISO 1
Tipologia: T2
Área: 86,59 m²
Orientação: NASCENTE E POENTE
Classe Energ.: A

TERRAÇO/VARANDA
Área: 16,82 m²

LUGAR DE GARAGEM:
Localização: PISO -1
ID: N.º 4



garagem



REVESTIMENTOS

- Pavimentos
 - Zonas secas: soalho flutuante
 - Zonas húmidas: mosaico cerâmico retificado tipo Margrês
- Paredes
 - Zonas secas: placa dupla gesso projetado pintado
 - Zonas húmidas:
 - cozinha - aglomerado de mármore compacto 12mm entre móveis
 - wc - mosaico cerâmico retificado tipo Margrês e/ou pintura
- Tetos
 - Zonas secas: tetos falsos em gesso cartonado;
 - Zonas húmidas: tetos falsos em gesso cartonado hidrófugo

ISOLAMENTOS entre FRAÇÕES

- paredes entre habitações contíguas em bloco térmico com gesso cartonado e isolamento

CARPINTARIAS

- Portas e armários: em MDF esmaltado, à face, a toda a altura das divisões
- cozinhas: armários MDF revestidos a melamina branca.

INSTALAÇÕES SANITÁRIAS

- Louça sanitária suspensa Sanindusa
- Lavatório e armário em MDF lacado
- Duche em mosaico cerâmico retificado com guarda corpo em vidro
- Espelho incorporado nos revestimentos das paredes
- Torneiras misturadoras monocomando

EQUIPAMENTOS DIVERSOS

- Portas de segurança Dierre ou equivalente.
- Janelas em caixilharia de alumínio com vidro duplo e corte térmico
- Eletrodomésticos CANDY, ou equivalente
- Material elétrico de manobra da EFAPEL ou equivalente
- Projetores de LED
- Videoporteiro
- Aquecimento das águas sanitárias por painéis solares
- Pré-instalação de ar condicionado sistema multisplit
- Lava louça em inox e misturadora monocomando
- Jardim exterior do condomínio com tratamento paisagístico

