

BLOCK 4 COMO

GF AND BASEMENT - AP4

- 1 Master Bedroom + 2 Bedrooms
- 3 Bathrooms + 2 Powder Rooms

Interior Built Area 403,00 sqm
Sup. Construida Interior

Interior Built Area Basement 242,16 sqm
Sup. Construida Interior Sótano

Interior Built Area (Inc. Com. Areas) 414,37 sqm
Sup. Construida Interior (Inc. ZZ.CC.)

Terrace Built Area 27,95 sqm
Superficie Construida Terraza

Solarium Built Area 0,00 sqm
Superficie Construida Solárium

Garden Built Area 281,14 sqm
Superficie Construida Jardín

Total Built Area (Inc. Com. Areas) 900,70 sqm
Sup. Total Construida (Inc. ZZ.CC.)

Areas according to R.D. 218/2005
Superficies según R.D. 218/2005

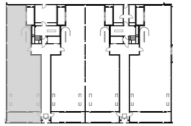
Net Area 340,92 sqm
Superficie Útil BOJA

Built Area R.D. 622,61 sqm
Superficie Construida BOJA

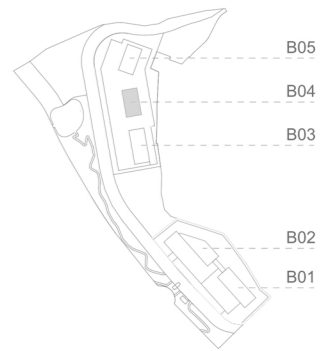
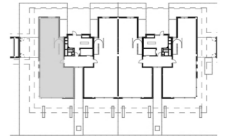
* The areas in the drawing indicate net areas.
Las superficies representadas en el plano son superficies útiles



GROUND FLOOR



BASEMENT



B04



THIS DOCUMENT IS INFORMATIVE IN NATURE AND MAY EXPERIENCE VARIATIONS DUE TO TECHNICAL REQUIREMENTS OF THE PROJECT. ALL FURNITURE, INCLUDING THE KITCHEN, IS MERELY INFORMATIONAL. DOOR SWINGS AND THE DISTRIBUTION OF SANITARY APPLIANCES ARE NOT BINDING. THE EXPRESSED SURFACES ARE APPROXIMATE, AND MAY EXPERIENCE MODIFICATIONS FOR TECHNICAL REASONS IN THE DEVELOPMENT OF THE EXECUTION OF THE WORKS. THE SURFACES INDICATED BELOW ARE CALCULATED IN ACCORDANCE WITH DECREE 218/2005 ON CONSUMER INFORMATION ON THE PURCHASE AND LEASING OF HOMES IN ANDALUCIA.

EL PRESENTE DOCUMENTO ES DE CARÁCTER INFORMATIVO Y PODRÁ EXPERIMENTAR VARIACIONES POR EXIGENCIAS TÉCNICAS DEL PROYECTO. TODO EL MOBILIARIO, INCLUIDO EL DE LA COCINA, ES MERAMENTE INFORMATIVO. LOS GIROS DE LAS PUERTAS Y LA DISTRIBUCIÓN DE APARATOS SANITARIOS NO SON VINCULANTES. LAS SUPERFICIES EXPRESADAS SON APROXIMADAS, PUDIENDO EXPERIMENTAR MODIFICACIONES POR RAZONES DE ÍNDOLE TÉCNICA EN EL DESARROLLO DE LA EJECUCIÓN DE LAS OBRAS. LAS SUPERFICIES INDICADAS A CONTINUACIÓN ESTÁN CALCULADAS CONFORME AL DECRETO 218 / 2005 DE INFORMACIÓN AL CONSUMIDOR EN LA COMPRAVENTA Y ARRENDAMIENTO DE VIVIENDAS DE ANDALUCÍA.