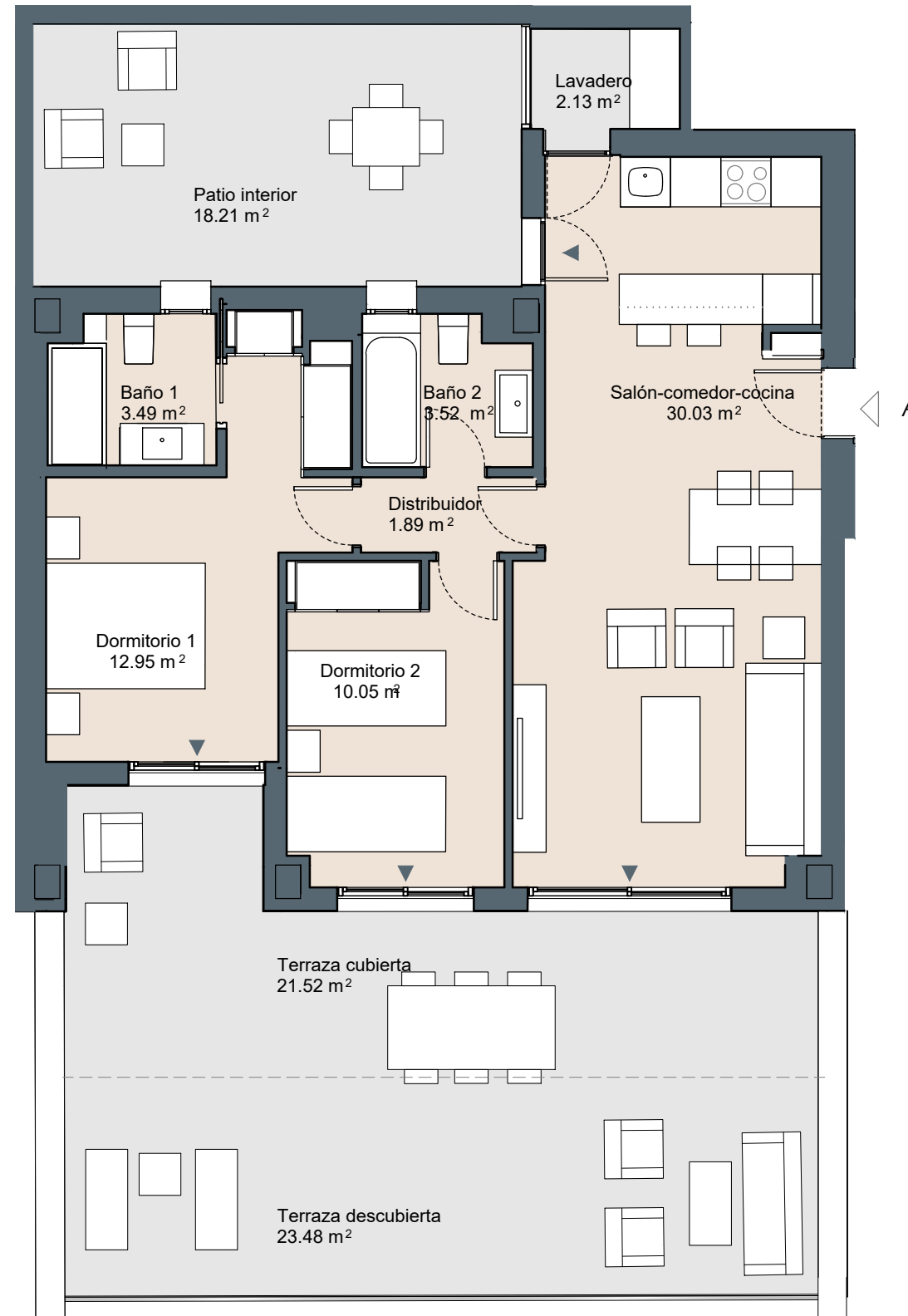


VI 1-0-A



**Superficies:**

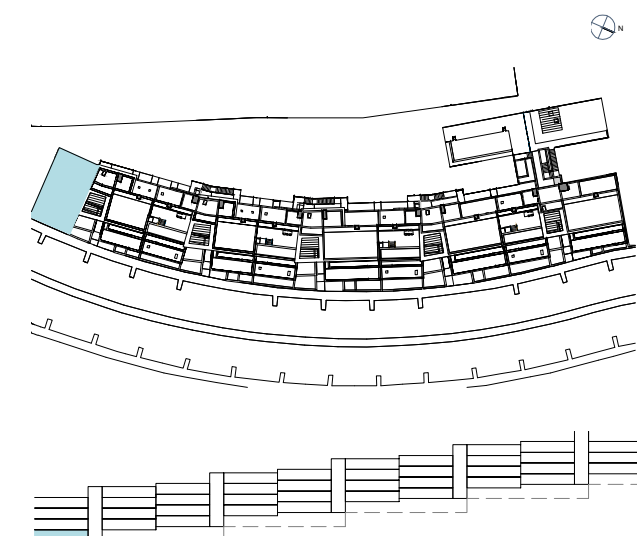
	Vivienda 2d
Superficie útil interior	64.06 m <sup>2</sup>
Superficie útil terrazas	45.00 m <sup>2</sup>
Superficie útil patio interior	18.21 m <sup>2</sup>
Superficie construida interior	78.97 m <sup>2</sup>
Superficie construida incluidas ZZCC	96.60 m <sup>2</sup>

**Decreto 218/2005:**

Superficie útil	70.47 m <sup>2</sup>
Superficie construida	106.26 m <sup>2</sup>

**Localización**

C/ Sierra Nevada  
Fuengirola, Málaga.



BI 1 BI 2 BI 3 BI 4 BI 5

Documentación informativa sin carácter contractual y meramente ilustrativa sujeta a modificaciones necesarias por exigencias de orden técnico, jurídico o comercial de la dirección facultativa o autoridad competente. Las infografías de las fachadas, elementos comunes y restantes espacios son orientativas y podrán ser objeto de verificación o modificación en los proyectos técnicos. El mobiliario de las infografías interiores no está incluido, los acabados, calidades, colores, equipamiento, aparatos sanitarios y muebles de cocina son una aproximación meramente representativa y el equipamiento de las viviendas será el indicado en la correspondiente memoria de calidades. La certificación energética se corresponde con la establecida en proyecto en trámite.

Toda la información y entrega de documentación se llevará a cabo conforme a lo dispuesto en el Real Decreto 515/1989 y demás normas que pudieran complementarlo ya sean de carácter estatal o autonómico.