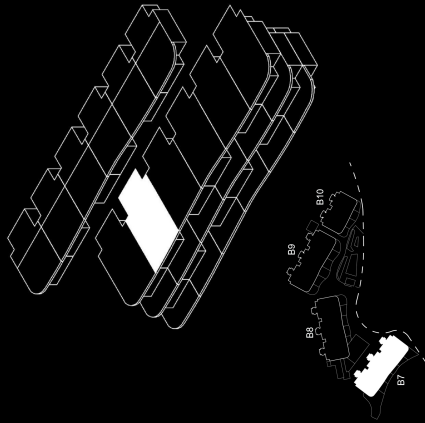


**B7E3+21**  
Bloque 7

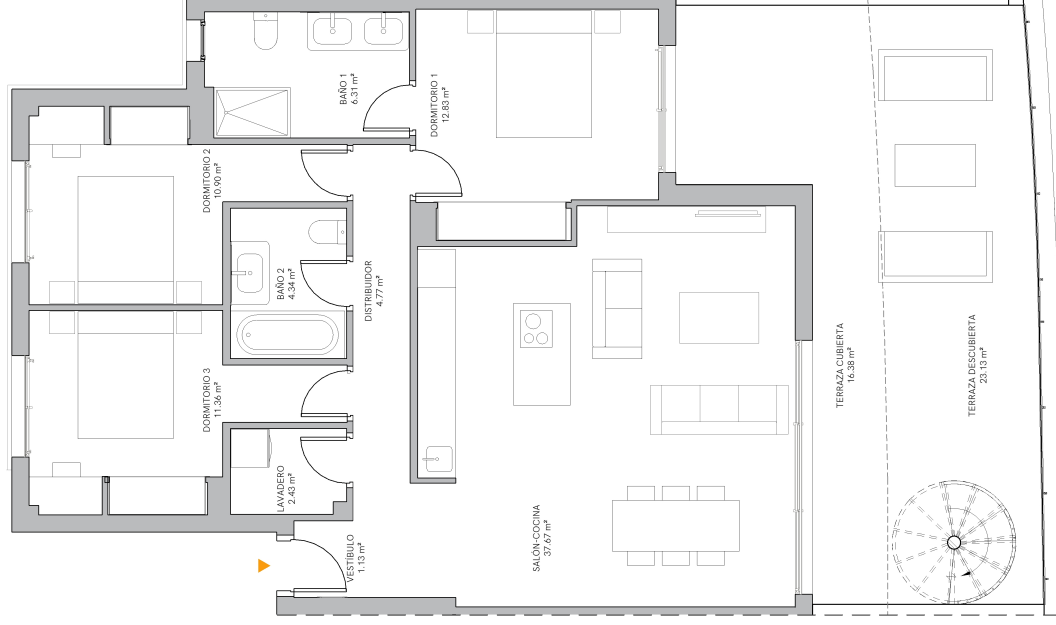
3 Dormitorios  
2 Baños  
Terraza y  
solarium  
Superficie útil:  
91.73m<sup>2</sup>



**SUPERFICIES APROXIMADAS:**

	SUP. DE PROYECTO	DECRETO 218/2005
Superficie útil interior	91.73m <sup>2</sup>	
Superficie de terraza	100.12m <sup>2</sup>	
Total superficie útil	191.85m <sup>2</sup>	100.90m <sup>2</sup>
Total superficie construida <i>*Incluye superficie interior, de terraza y zona común proporcional.</i>	123.90m <sup>2</sup>	136.29m <sup>2</sup>

Versión 02: Julio 2022



\*El presente plano es un avance de proyecto y es orientativo, no constituye documento contractual; sujeto a modificaciones por exigencias técnicas, jurídicas o administrativas derivadas de la obtención de todos los permisos y licencias reglamentarios, así como las necesidades constructivas o de diseño derivadas del desarrollo del proyecto y la Dirección de Obra. Las superficies útiles tienen carácter provisional hasta la obtención de la correspondiente Licencia de Obras. La jardinería, el mobiliario urbano y el amueblamiento es ficticio, teniendo validez únicamente a efectos decorativos.