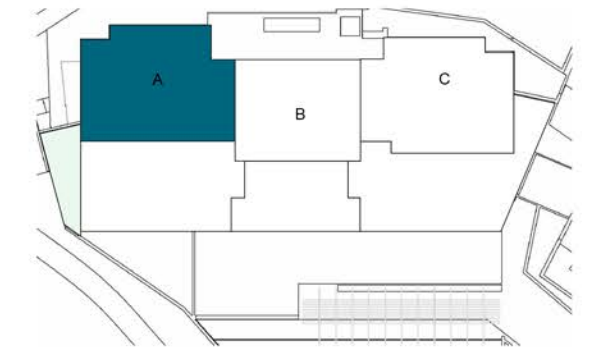
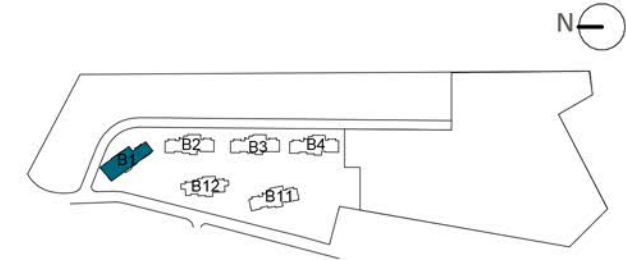


## EMPLAZAMIENTO



## BLOQUE 1

## CUADRO DE SUPERFICIES

Vestibulo	2,61 m <sup>2</sup>
Salon cocina comedor	46,48 m <sup>2</sup>
Distribuidor	3,02 m <sup>2</sup>
Dormitorio principal	17,65 m <sup>2</sup>
Baño principal	6,49 m <sup>2</sup>
Dormitorio 2	12,76 m <sup>2</sup>
Dormitorio 3	12,32 m <sup>2</sup>
Baño 2	4,88 m <sup>2</sup>
<b>TOTAL SUP. ÚTIL INTERIOR VIVIENDA</b>	<b>106,21 m<sup>2</sup></b>

<b>TOTAL SUP. CONSTRUIDA INTERIOR VIVIENDA</b>	<b>122,70 m<sup>2</sup></b>
<b>P.P. ZONAS COMUNES</b>	<b>37,62 m<sup>2</sup></b>
<b>TOTAL SUP. CONSTRUIDA INT. VIVIENDA CON PP.ZZCC</b>	<b>160,32 m<sup>2</sup></b>

### SUPERFICIES EXTERIORES

Lavadero cub	4,07 m <sup>2</sup>
Terraza cubierta	68,46 m <sup>2</sup>
Terraza descubierta	30,05 m <sup>2</sup>
<b>TOTAL SUP. ÚTIL EXTERIOR VIVIENDA</b>	<b>102,58 m<sup>2</sup></b>

### SEGÚN DECRETO BOJA 218/2005

<b>TOTAL SUP. ÚTIL</b>	<b>116,83 m<sup>2</sup></b>
<b>TOTAL SUP. CONSTRUIDA</b>	<b>170,94 m<sup>2</sup></b>

2m 4m 6m 8m 10m

La información aquí contenida puede ser modificada durante el transcurso de la ejecución de la obra por exigencias técnicas o jurídicas, sin que ello implique menoscabo en el nivel global de calidades. Los peldaños de acceso a la vivienda y salidas a patios, puede alterarse en función de la rasante de las calles y corresponde a la D.F. fijar el criterio.