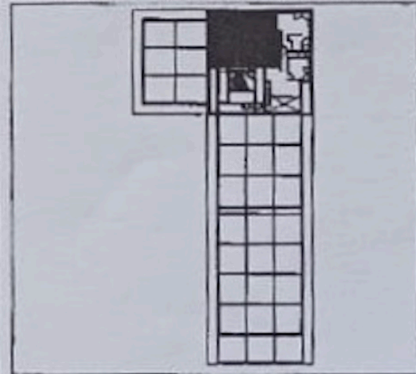


TYPE DE PIECE		
Galerie		10.29m ²
Chambre 1		m ²
Chambre 2		m ²
Chambre 3		m ²
S.d.b		m ²
W.C		m ²
Dégauchement		m ²
Surface habitable R+8		74.29m ²
Surface habitable R+9		68.21m ²
TOTAL SURFACE HABITABLE		142.49m²

Les surfaces et les cotes des pièces peuvent varier de 5% en fonction des contraintes techniques.
 Les surfaces habitées correspondent à des plafonds ou soffites d'une hauteur minimale de 2,10m.
 Les éléments en poncé sont destinés à être indiqués et ainsi être contractuels.



PLAN NOTAIRE

Nota : Des modifications sont susceptibles d'être apportées à ce plan en fonction des nécessités techniques ou réglementaires de la réalisation, tant en ce qui concerne les dimensions libres que l'équipement. Les surfaces indiquées sont approximatives. Les rebords, soffites, faux-plafonds, canalisations, ainsi que l'emplacement des équipements, sont figurés à titre indicatif.

- VC: Volet coulissant
- VCp: Volet coulissant perforé
- PFp: Pannau fixe perforé
- VR: Volet roulant
- VRÉ: Volet roulant électrique
- Cloison sur carrelage

