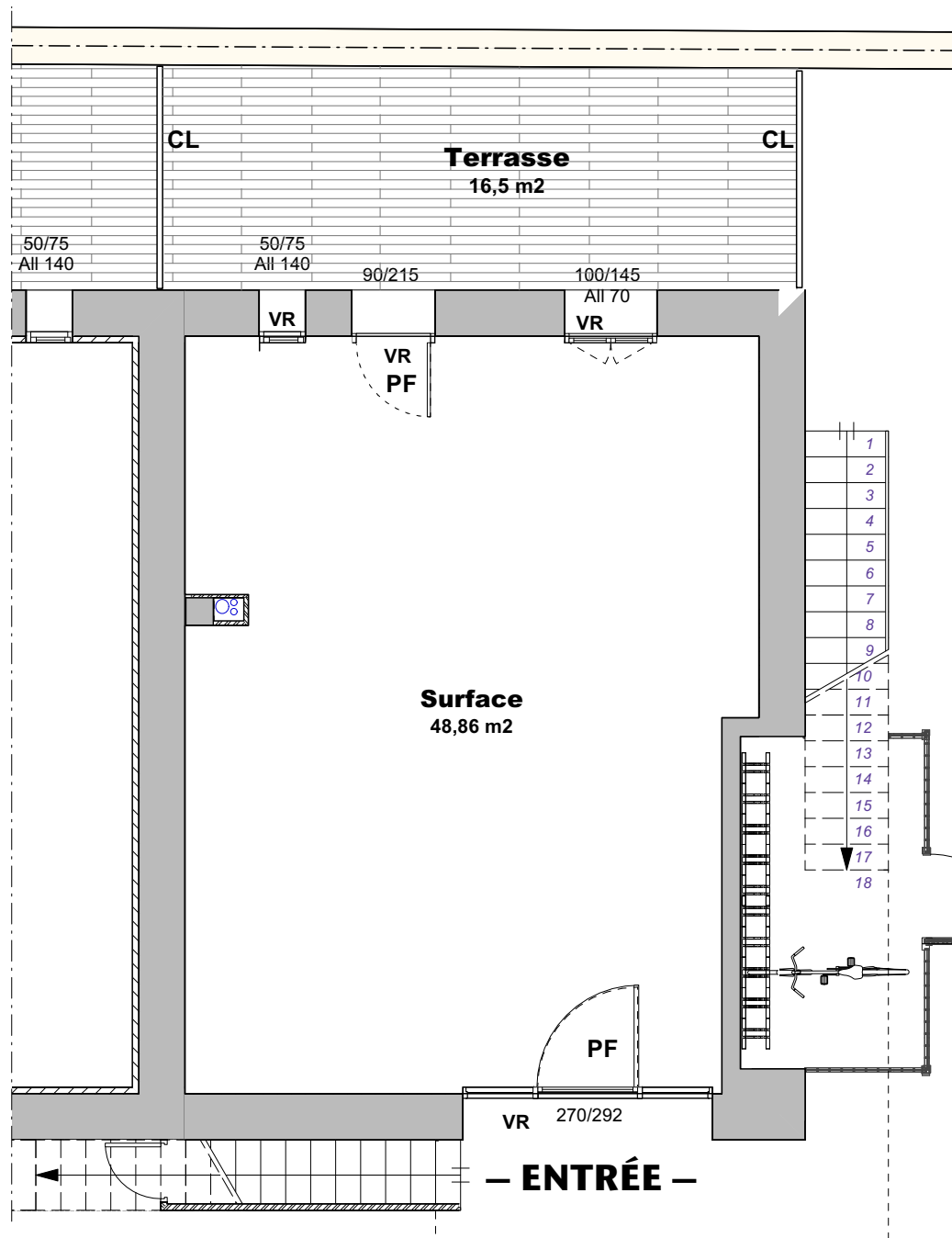


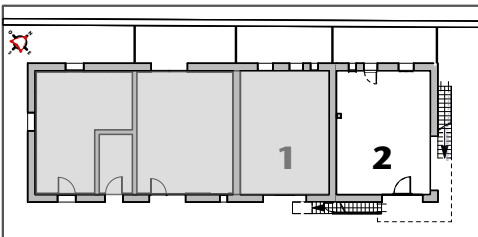


**ALAIN COSTES**  
 ARCHITECTE DPLG  
 146 Route de BRIGNAC  
 34800 CANET  
 Tél/Fax : 06 4794 6392  
 alaincostes.architecte@orange.fr

"Les présents plans ne sont pas des plans d'exécution et ne peuvent donc en aucun cas être directement utilisés pour réaliser la construction".



— 4 LOGEMENTS —  
 190 CHEMIN DE MOULARÈS  
 MONTPELLIER



**PROPOSITION  
 D'AMÉNAGEMENT**

**LOGEMENT 2  
 NIVEAU RDC**

**TABLEAU des SURFACES**

Total Surface Intérieure	48,86 m <sup>2</sup>
Espace Extérieur	16,50 m <sup>2</sup>
Total Surfaces Privatives	65,36 m <sup>2</sup>

**LÉGENDE GÉNÉRALE**

<b>PF</b>	Porte fenêtre	<b>CL</b>	Claustra
<b>PL</b>	Placard	<b>LL</b>	Lave Linge
<b>VR</b>	Volet Roulant	<b>LV</b>	Lave Vaisselle
<b>TE</b>	Tableau Electrique	<b>F</b>	Réfrigérateur
<b>R</b>	Radiateur	<b>C</b>	Plaque de Cuisson
<b>SS</b>	Sèche Serviettes		

Ech 1/75

21 Déc 2023

Indice: A

Le mobilier, les équipements sanitaires et les appareils électroménagers sont représentés à titre indicatif.

La société se réserve le droit d'apporter les modifications nécessaires qui seraient dues à des impératifs d'ordre techniques ou administratifs.