

# ROMANCE

UNE RÉSIDENCE SUR LA PLAGE DU GRAU-DU-ROI

LIGNE  
*Accession  
libre*

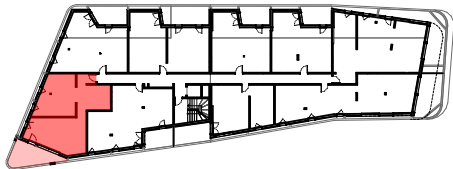
R+1

102

T3

Entrée	8,5
Séjour - Cuisine	33,2
Chambre 1 + PL	15,0
Chambre 2 + PL	11,4
SDE	6,8
WC	2,2
<b>Surface habitable</b>	<b>77,1 m<sup>2</sup></b>
Balcon	16,7

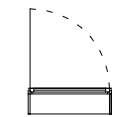
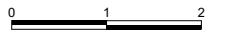
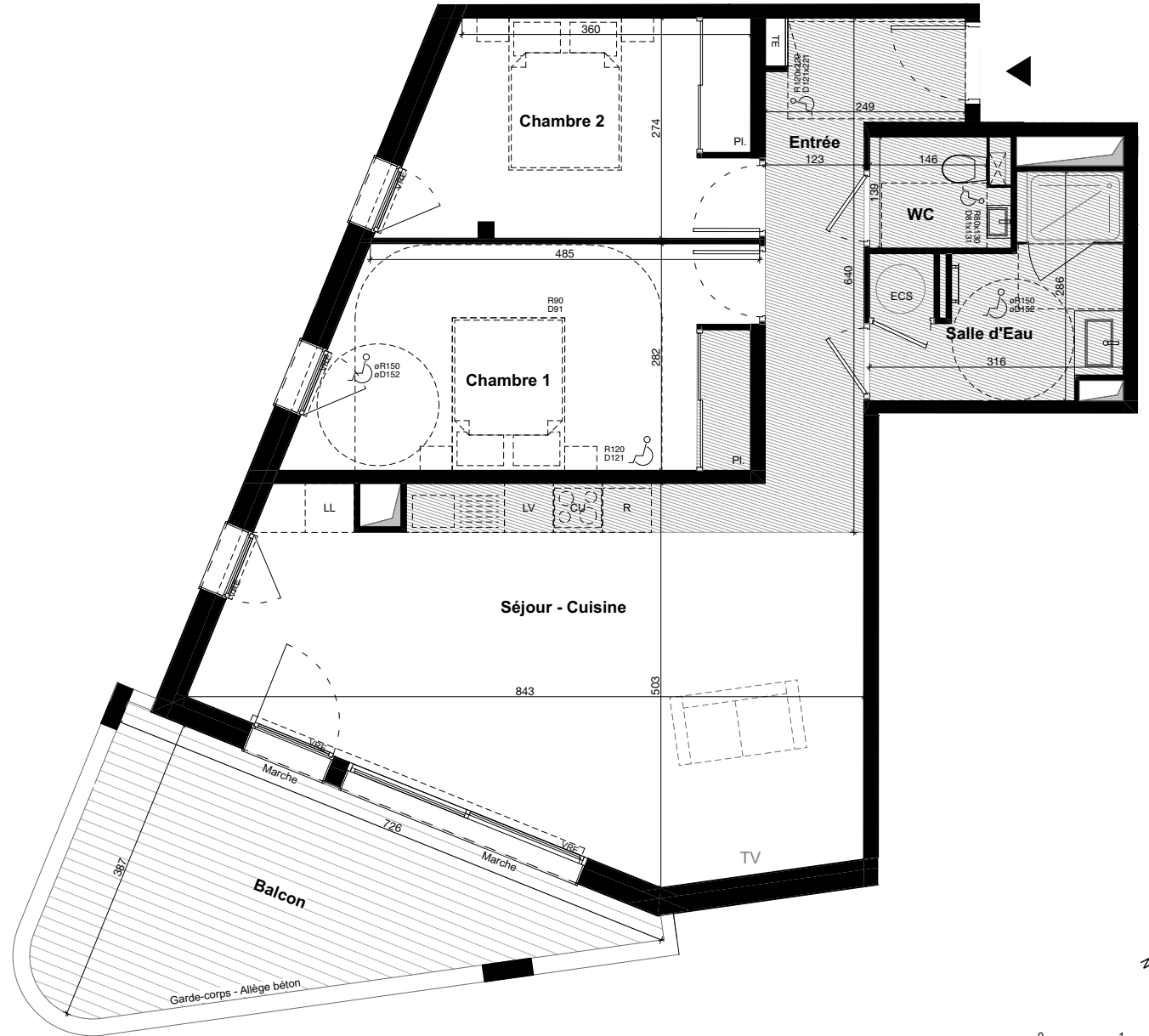
## Plan de repérage



Filiale du  
**GROUPE FDI**

Des modifications sont susceptibles d'être apportées à ce plan en fonction des contraintes techniques ou réglementaires de la construction, tant en ce qui concerne les dimensions libres que de l'équipement. Les retombées, faux plafonds, soffites, ainsi que l'emplacement des équipements sont figurés à titre indicatif.

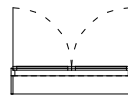
PLAN DE PRE-COMMERCIALISATION - 04/07/2023



PORTE-FENÊTRE  
OUVRANT À LA FRANÇAISE



FENÊTRE + ALLÈGE MAÇONNÉE  
OUVRANT À LA FRANÇAISE  
+ OSCILLO-BATTANTE



BAIE VITRÉE  
OUVRANT À LA FRANÇAISE



BAIE VITRÉE COULISSANTE



VOLET  
ROULANT



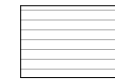
GAINÉ  
TECHNIQUE



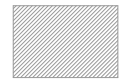
TABLEAU  
ÉLECTRIQUE



UNITÉ EXTERIEURE  
DE CLIMATISATION



TERRASSE - BALCON  
LOGGIA



FAUX PLAFOND



POUTRE



SOCLE  
BÉTON