

ROMANCE

UNE RÉSIDENCE SUR LA PLAGE DU GRAU-DU-ROI

LIGNE
*Accession
libre*

R+2

T3

204

Entrée	6,7
Séjour - Cuisine	27,9
Chambre 1 + PL	12,6
Chambre 2 + PL	11,9
SDE	6,6
WC	2,0
Surface habitable	67,7 m²

Loggia	15,6
--------	------

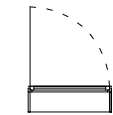
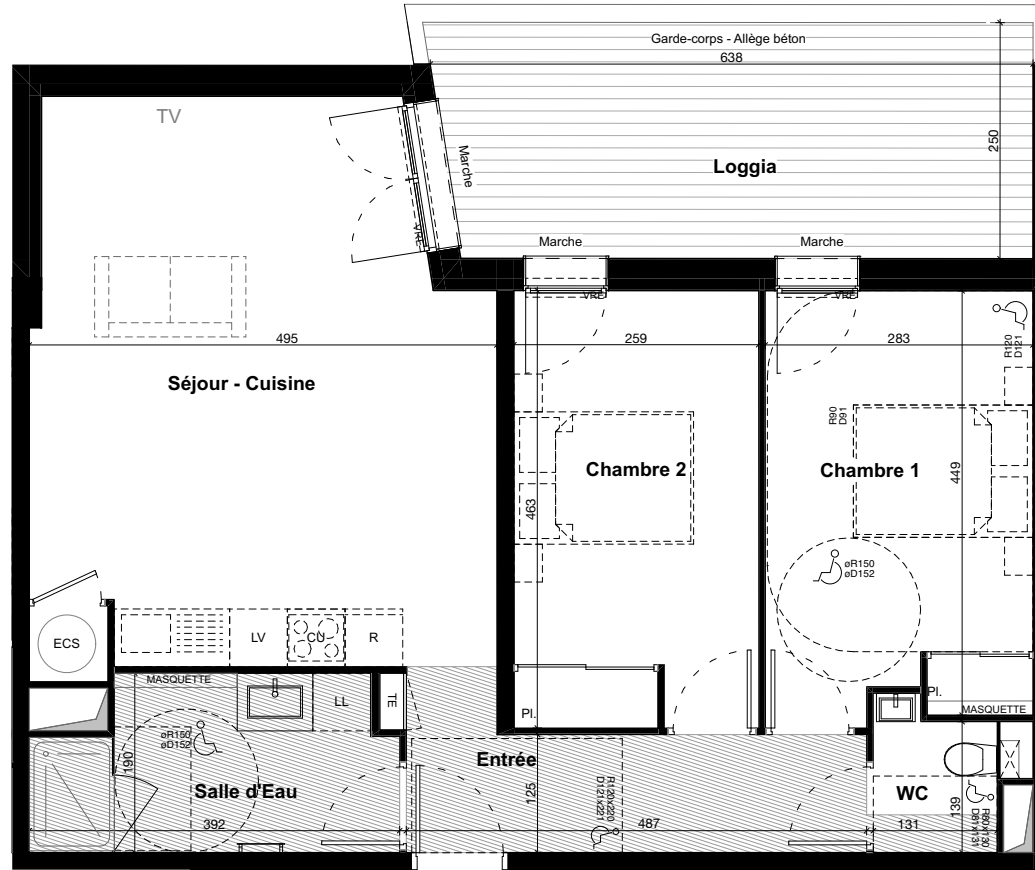
Plan de repérage



Filiiale du
GROUPE FDI

Des modifications sont susceptibles d'être apportées à ce plan en fonction des contraintes techniques ou réglementaires de la construction, tant en ce qui concerne les dimensions libres que de l'équipement. Les retombées, faux plafonds, soffites, ainsi que l'emplacement des équipements sont figurés à titre indicatif.

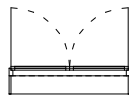
PLAN DE PRE-COMMERCIALISATION - 04/07/2023



PORTE FENÊTRE
OUVRANT À LA FRANÇAISE



FENÊTRE + ALLÈGE MAÇONNÉE
OUVRANT À LA FRANÇAISE
+ OSCILLO-BATTANTE



BAIE VITRÉE
OUVRANT À LA FRANÇAISE



BAIE VITRÉE COULISSANTE



VOILET
ROULANT



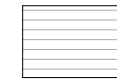
GAINÉ
TECHNIQUE



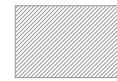
TABLEAU
ÉLECTRIQUE



UNITÉ EXTERIEURE
DE CLIMATISATION



TERRASSE - BALCON
LOGGIA



FAUX PLAFOND



POUTRE



SOCLE
BÉTON

