

# Térmica Beach Málaga



## VIVIENDA - PORTAL 6 PLANTA 4 PUERTA C

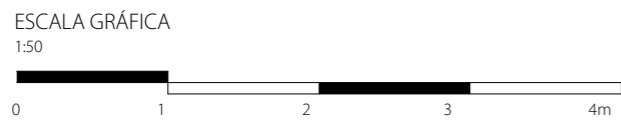
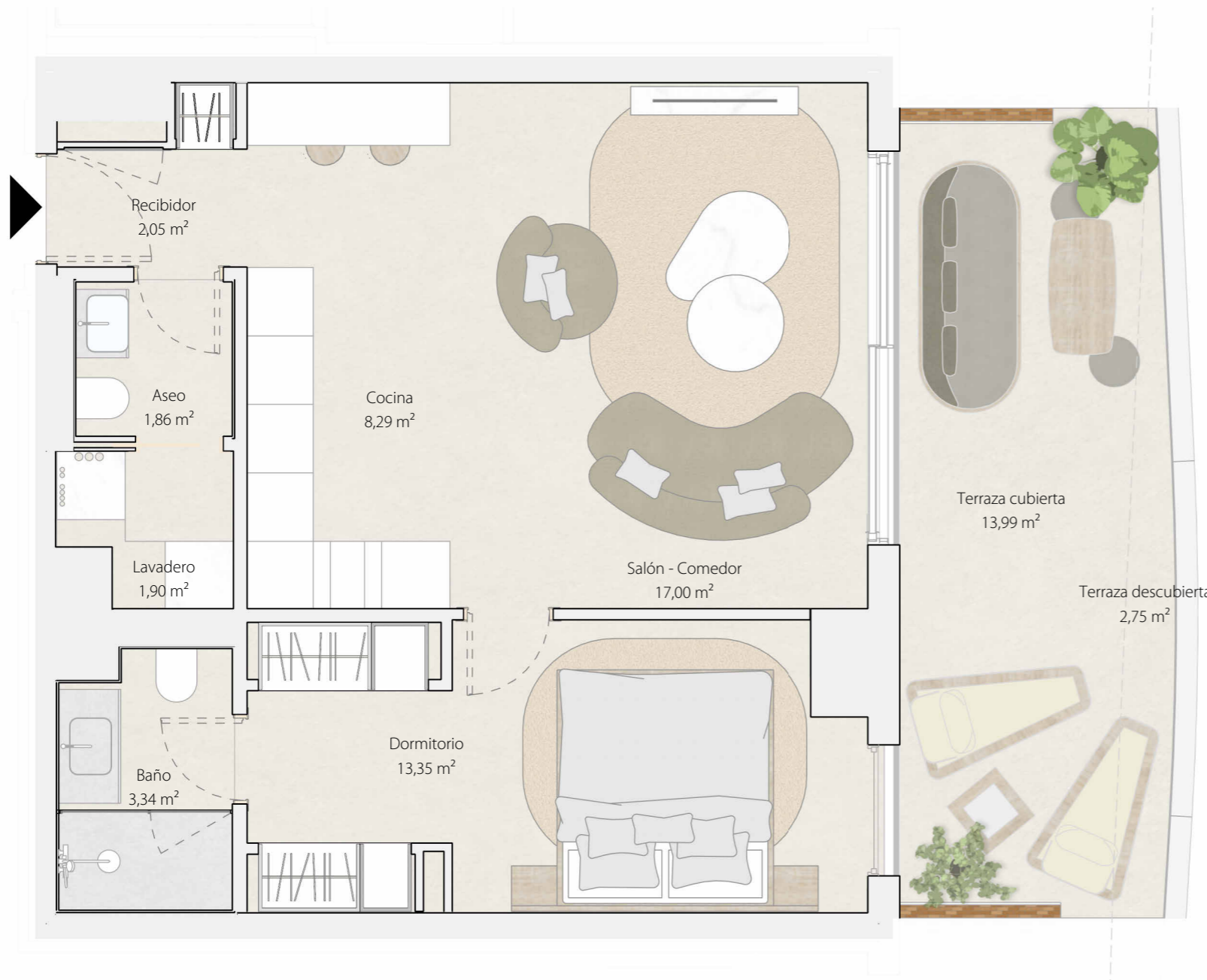
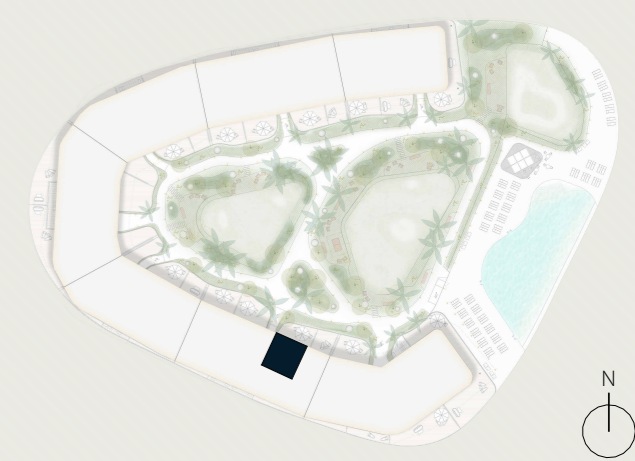
### SUPERFICIES

- Superficie útil total interior	47,79 m <sup>2</sup>
- Superficie útil total exterior	16,73 m <sup>2</sup>
- Superficie construida total (cerrada + terrazas)	75,88 m <sup>2</sup>
- Superficie construida con zz.cc.	93,97 m <sup>2</sup>

### DECRETO 218/2005

- Superficie útil	52,57 m <sup>2</sup>
- Superficie construida	81,52 m <sup>2</sup>

### LOCALIZACIÓN



AVISO: El presente plano comercial, que incluye una parte gráfica y datos relativos a superficies, puede ser objeto de modificaciones ordenadas por los organismos públicos competentes y/o exigencias técnicas o jurídicas, siempre y cuando estén justificadas y no supongan alteraciones sustanciales. El mobiliario mostrado no está incluido y el equipamiento del inmueble será el indicado en la correspondiente memoria de calidades.

