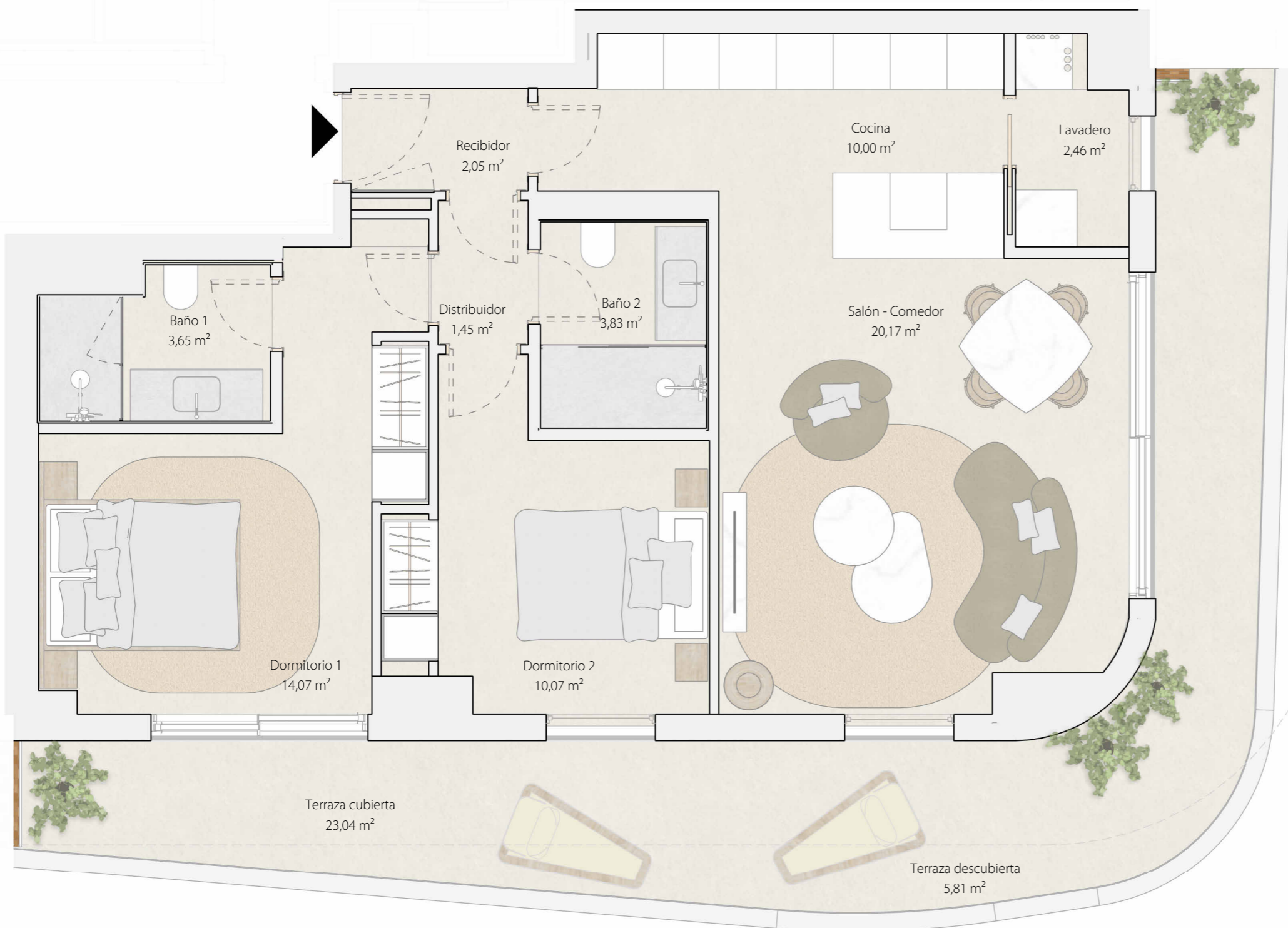


# Térmica Beach Málaga



ESCALA GRÁFICA

1:50



**AVISO:**  
 El presente plano comercial, que incluye una parte gráfica y datos relativos a superficies, puede ser objeto de modificaciones ordenadas por los organismos públicos competentes y/o exigencias técnicas o jurídicas, siempre y cuando estén justificadas y no supongan alteraciones sustanciales. El mobiliario mostrado no está incluido y el equipamiento del inmueble será el indicado en la correspondiente memoria de calidades.



## VIVIENDA - PORTAL 6 PLANTA 9 PUERTA D

### SUPERFICIES

- Superficie útil total interior	67,73 m <sup>2</sup>
- Superficie útil total exterior	28,85 m <sup>2</sup>
- Superficie construida total (cerrada + terrazas)	114,84 m <sup>2</sup>
- Superficie construida con z.z.cc.	140,48 m <sup>2</sup>

### DECRETO 218/2005

- Superficie útil	74,51 m <sup>2</sup>
- Superficie construida	116,22 m <sup>2</sup>

### LOCALIZACIÓN

