



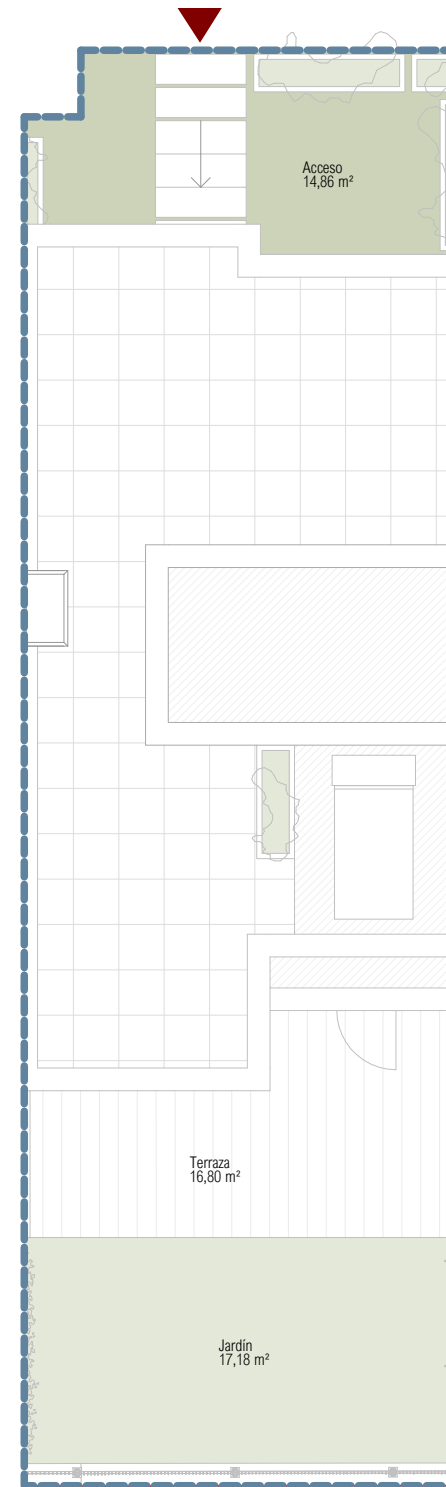
LOS NOGALES LIVING
MÁLAGA (MÁLAGA)

VIVIENDA 36

4 DORMITORIOS

SUPERFICIES

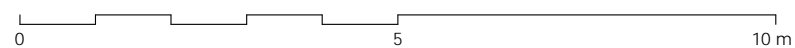
Parcela Privativa	108,52 m ²
Jardín	17,18 m ²
<hr/>	
Superficie Útil Vivienda	104,60 m ²
Superficie Útil Terrazas	74,33 m ²
Superficie Útil Sótano	28,44 m ²
Superficie Útil Total	207,37 m²
<hr/>	
Superficie Construida Vivienda	128,39 m ²
Superficie Construida Terrazas	82,05 m ²
Superficie Construida Sótano	35,13 m ²
Superficie Construida Total	245,57 m²
<hr/>	
Según DECRETO 218/2005 del BOJA	
Superficie Útil	115,06 m ²
Superficie Construida	141,23 m ²



EMPLAZAMIENTO



ESCALA GRÁFICA



Documento no Contractual ni Vinculante. La información y material gráfico que aparecen en este documento son meramente indicativos, no tienen valor contractual y por lo tanto podrán experimentar modificaciones por distintos motivos, tales como exigencias técnicas, legales o a iniciativa de la Dirección Facultativa del proyecto. La jardinería, decoración y mobiliario, infografía y/o cualquier otra información gráfica se han introducido con una función meramente decorativa y por lo tanto no vinculante. El resto de la información referida al Decreto 218/2005 de la Junta de Andalucía está a completa disposición en nuestras oficinas para su consulta.

Rough Translation. Information, computer graphics and all the graphic documentation that appear in this brochure are merely indicative, have no contractual value and are experimental due to technical, legal or initiative requirements of the Project Management. The gardening, decoration and furniture are merely decorative and not binding. The other information referred to in D. 218/2005 of the Junta de Andalucía, is available in our offices for consultation.



LOS NOGALES
Living



LOS NOGALES LIVING
MÁLAGA (MÁLAGA)

VIVIENDA 36

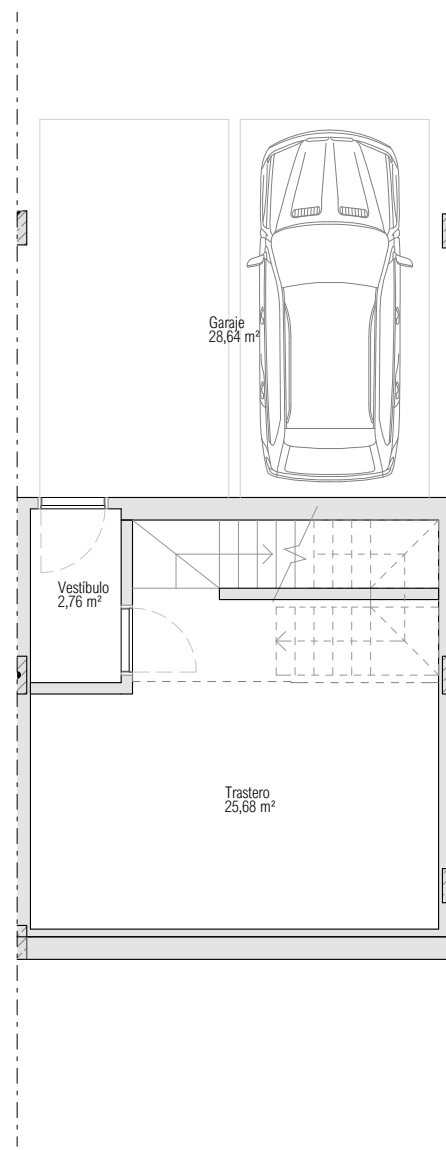
4 DORMITORIOS

SUPERFICIES

Parcela Privativa	108,52 m ²
Jardín	17,18 m ²
<hr/>	
Superficie Útil Vivienda	104,60 m ²
Superficie Útil Terrazas	74,33 m ²
Superficie Útil Sótano	28,44 m ²
Superficie Útil Total	207,37 m²
<hr/>	
Superficie Construida Vivienda	128,39 m ²
Superficie Construida Terrazas	82,05 m ²
Superficie Construida Sótano	35,13 m ²
Superficie Construida Total	245,57 m²

Según DECRETO 218/2005 del BOJA

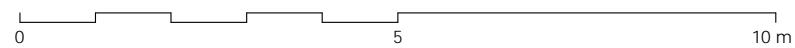
Superficie Útil	115,06 m ²
Superficie Construida	141,23 m ²



PLANTA SEMISÓTANO

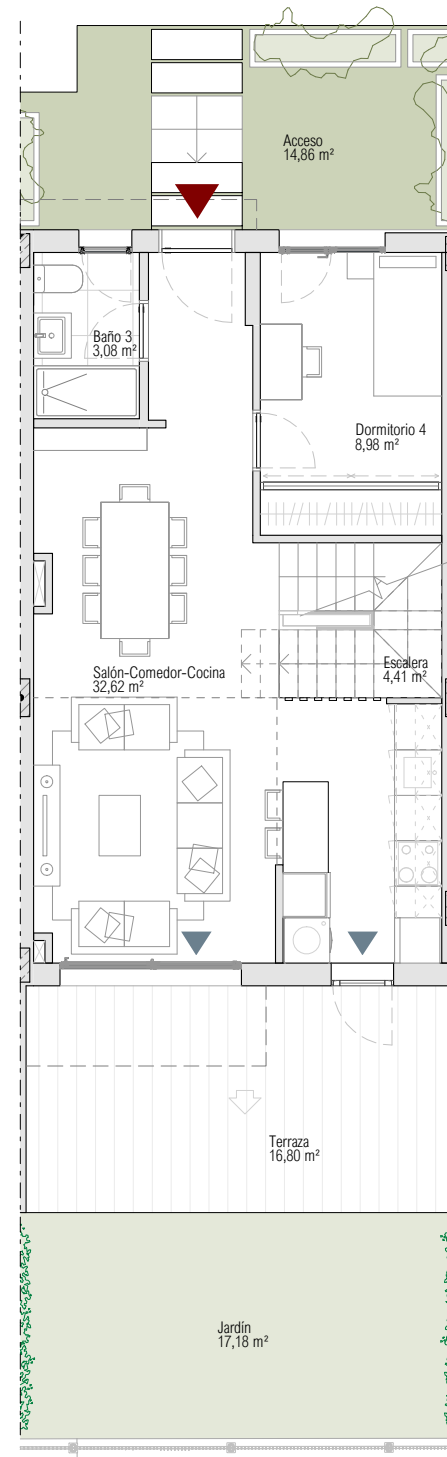


ESCALA GRÁFICA

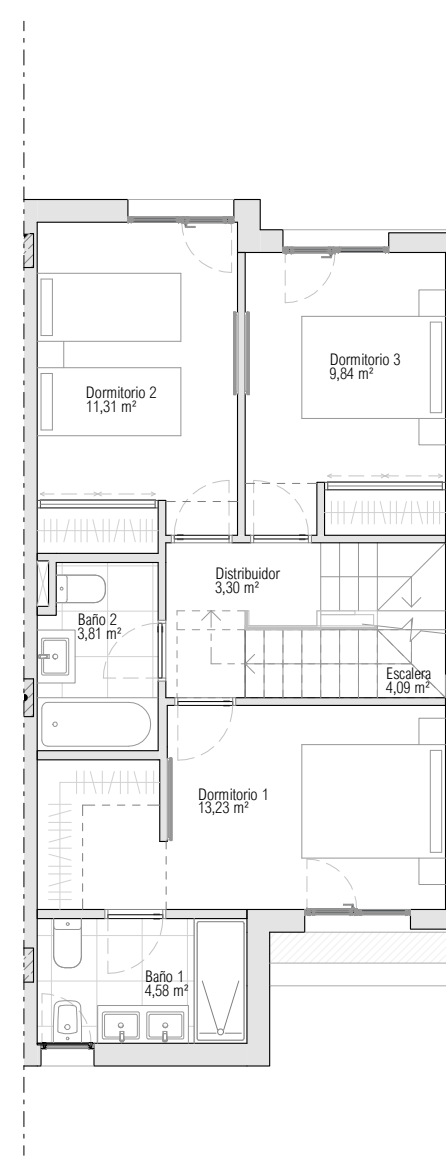


Documento no Contractual ni Vinculante. La información y material gráfico que aparecen en este documento son meramente indicativos, no tienen valor contractual y por lo tanto podrán experimentar modificaciones por distintos motivos, tales como exigencias técnicas, legales o a iniciativa de la Dirección Facultativa del proyecto. La jardinería, decoración y mobiliario, infografía y/o cualquier otra información gráfica se han introducido con una función meramente decorativa y por lo tanto no vinculante. El resto de la información referida al Decreto 218/2005 de la Junta de Andalucía está a completa disposición en nuestras oficinas para su consulta.

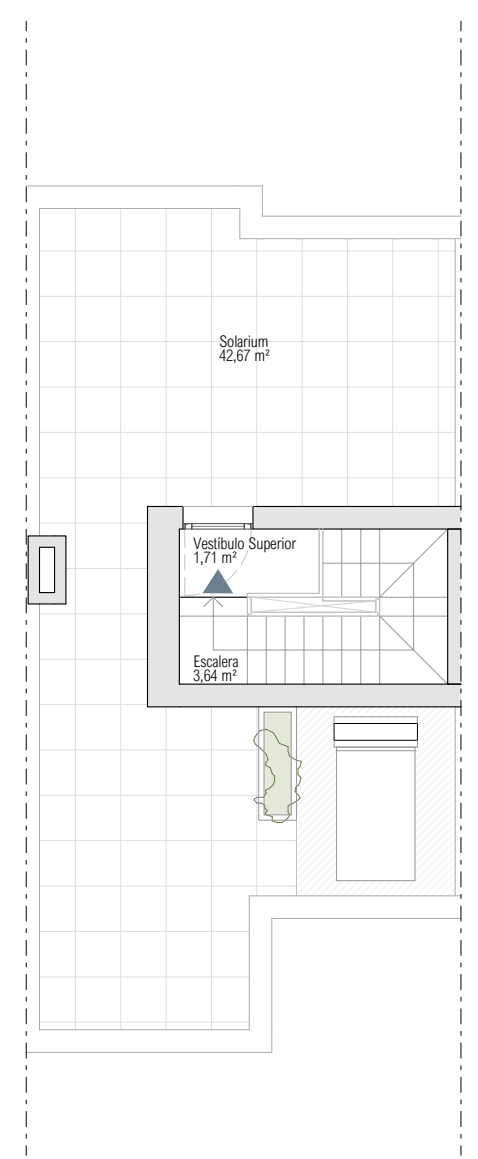
Rough Translation. Information, computer graphics and all the graphic documentation that appear in this brochure are merely indicative, have no contractual value and are experimental due to technical, legal or initiative requirements of the Project Management. The gardening, decoration and furniture are merely decorative and not binding. The other information referred to in D. 218/2005 of the Junta de Andalucía, is available in our offices for consultation.



PLANTA BAJA



PLANTA PRIMERA



PLANTA TORREÓN



LOS NOGALES
Living