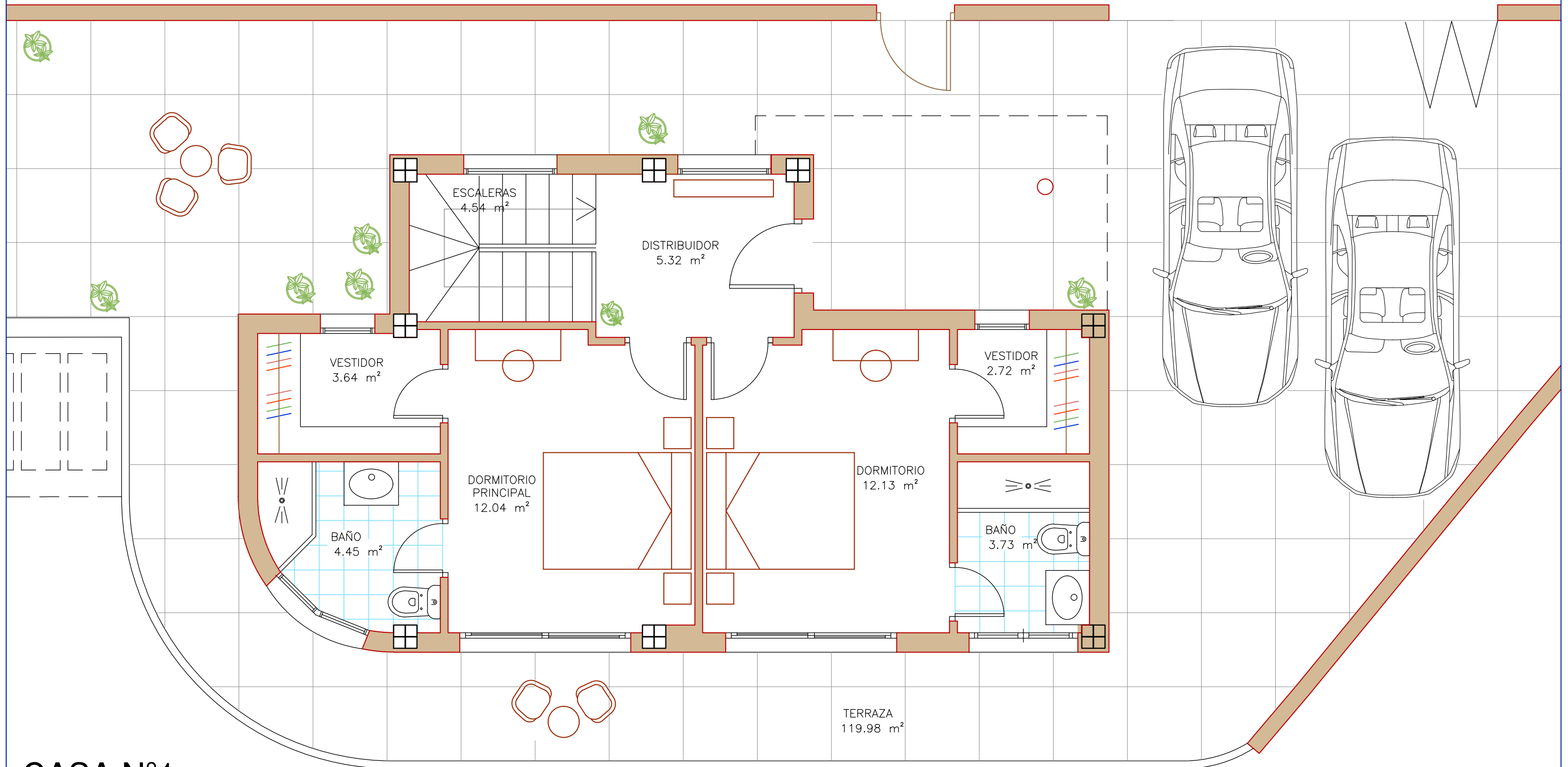


Residencial Cotobro

Costa de Almuñecar



CASA N°1.

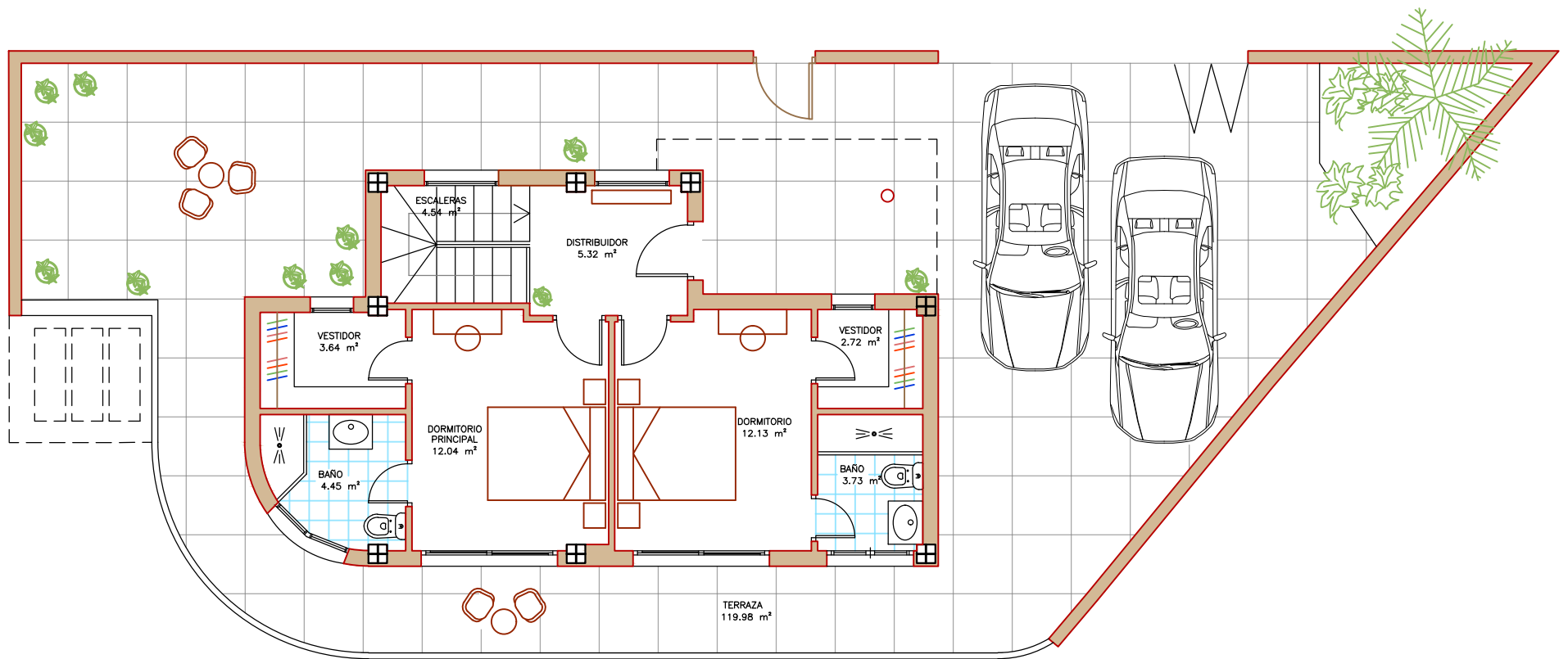
SUPERFICIE CONSTRUIDA VIVIENDA 174,80 m²

ESCALA GRÁFICA: 0m 1m 2m 3m 4m 5m

Documento de carácter orientativo, correspondiente a una propuesta de decoración

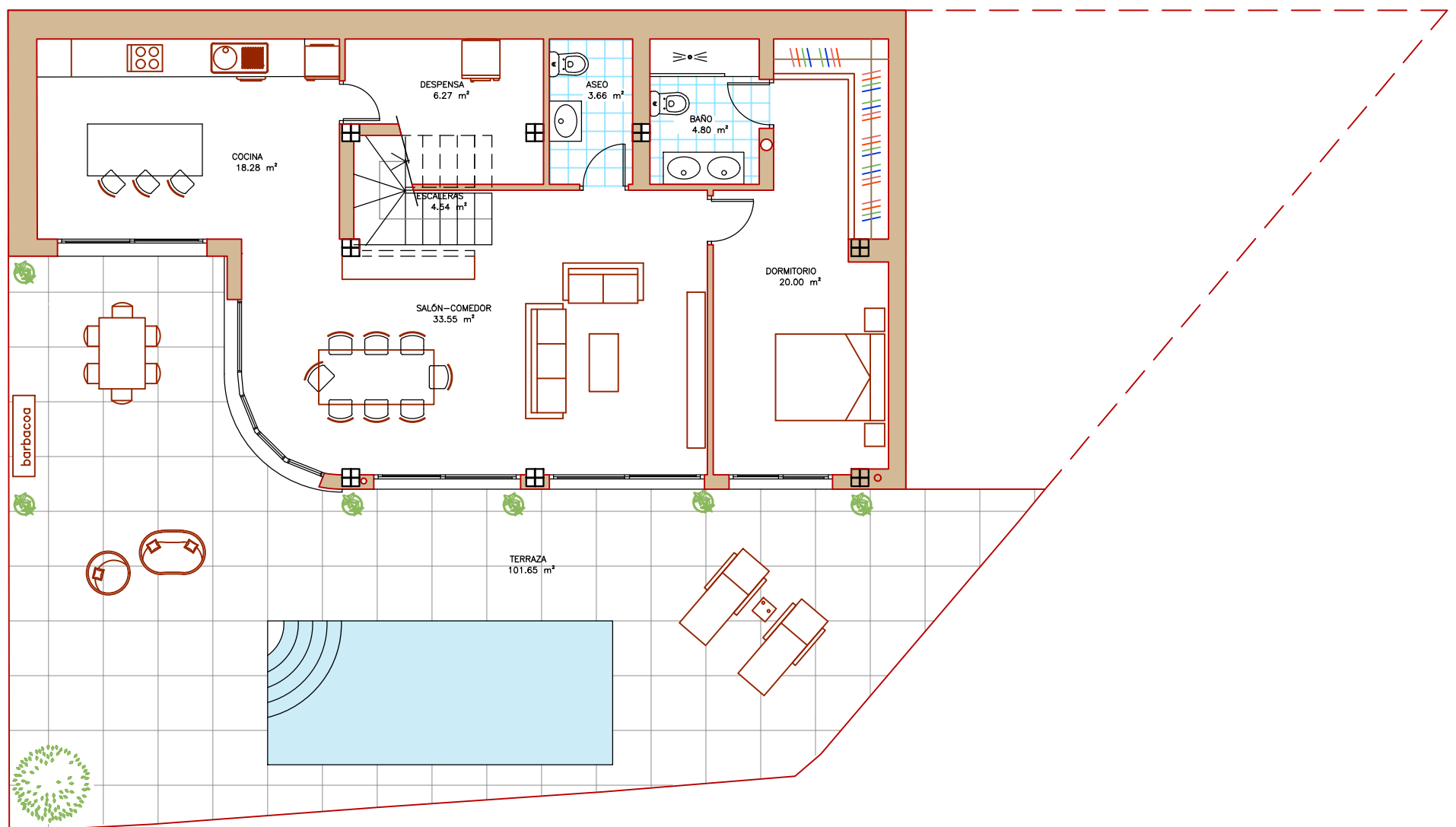
PLANTA ALTA

SUPERFICIE CONSTRUIDA 61.40 m²



PLANTA ALTA

SUPERFICIE CONSTRUIDA 61.40 m²



PLANTA BAJA

SUPERFICIE CONSTRUIDA 113.40 m²

CASA Nº 1.

SUPERFICIE CONSTRUIDA VIVIENDA 174,30 m²

ESCALA GRÁFICA: 0m 1m 2m 3m 4m 5m

Documento de carácter orientativo, correspondiente a una propuesta de decoración