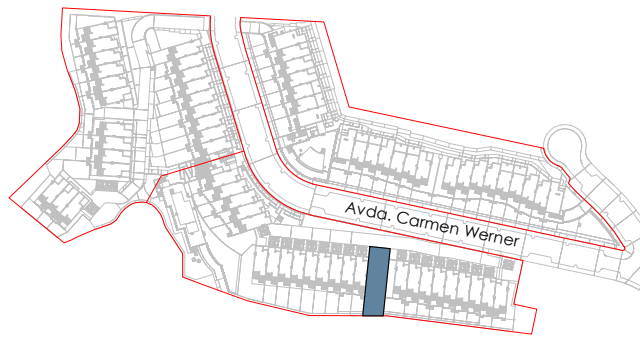


SOLEIA

LIVING EL CHAPARRAL

FLOORPLANS





SOLEIA LIVING El Chaparral
MIJAS (MÁLAGA)

VIVIENDA 33

TIPO B3

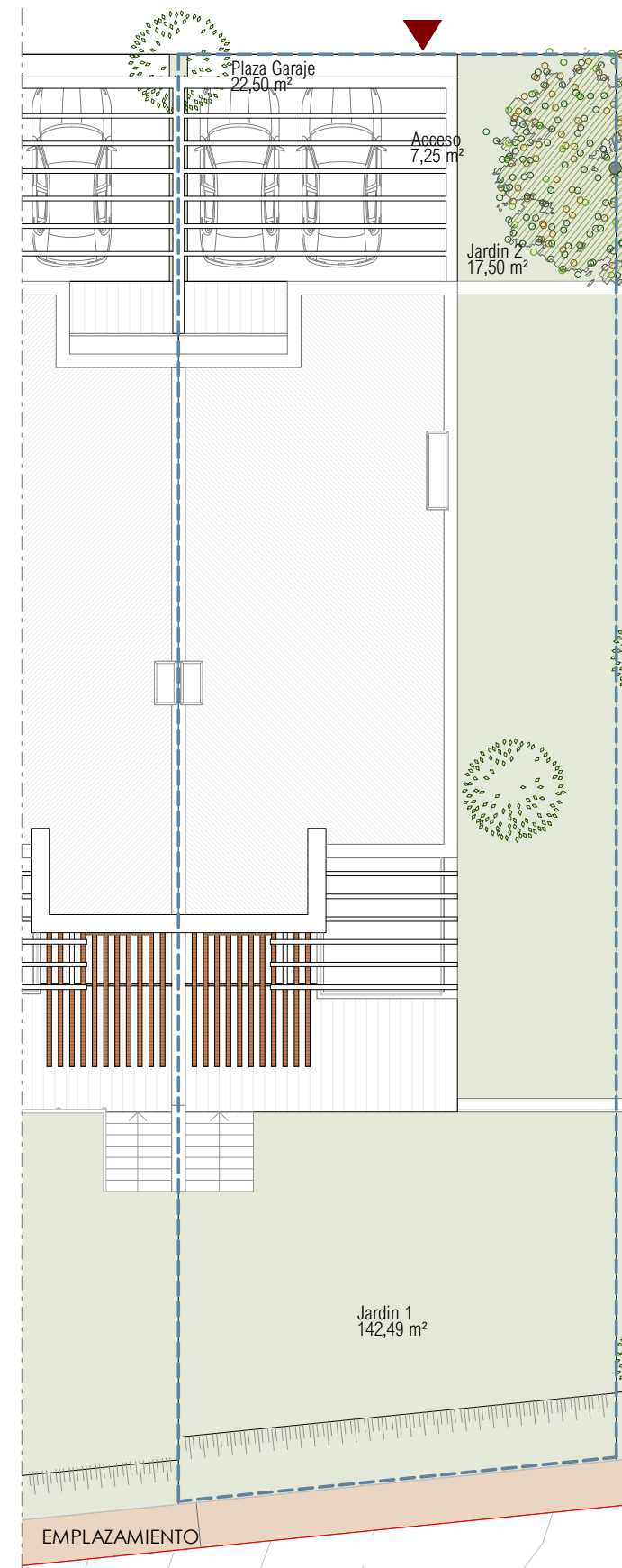
4 DORMITORIOS

SUPERFICIES

Parcela Privativa	303,60 m²
Jardín	161,31 m²
Superficie Construida Vivienda	167,95 m ²
Superficie Construida Sótano	88,27 m ²
Superficie Construida Terrazas	42,48 m ²
Superficie Construida Aparc. en Sup.	22,50 m ²
Construida Total	321,20 m²
Superficies BOJA	
Superficie BOJA Útil	146,84 m ²
Superficie BOJA Construida	184,75 m ²



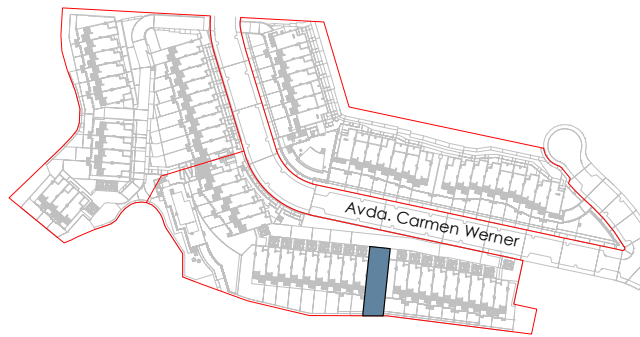
ESCALA GRÁFICA



Documento no Contractual ni Vinculante. La información y material gráfico que aparecen en este documento son meramente indicativos, no tienen valor contractual y por lo tanto podrán experimentar modificaciones por distintos motivos, tales como exigencias técnicas, legales o a iniciativa de la Dirección Facultativa del proyecto. La jardinería, decoración y mobiliario, infografía y/o cualquier otra información gráfica se han introducido con una función meramente decorativa y por lo tanto no vinculante. El resto de la información referida al Decreto 218/2005 de la Junta de Andalucía está a completa disposición en nuestras oficinas para su consulta.

Rough Translation. Information, computer graphics and all the graphic documentation that appear in this brochure are merely indicative, have no contractual value and are experimental due to technical, legal or initiative requirements of the Project Management. The gardening, decoration and furniture are merely decorative and not binding. The other information referred to in D. 218/2005 of the Junta de Andalucía, is available in our offices for consultation.

SOLEIA
LIVING EL CHAPARRAL



SOLEIA LIVING El Chaparral
MIJAS (MÁLAGA)

VIVIENDA 33

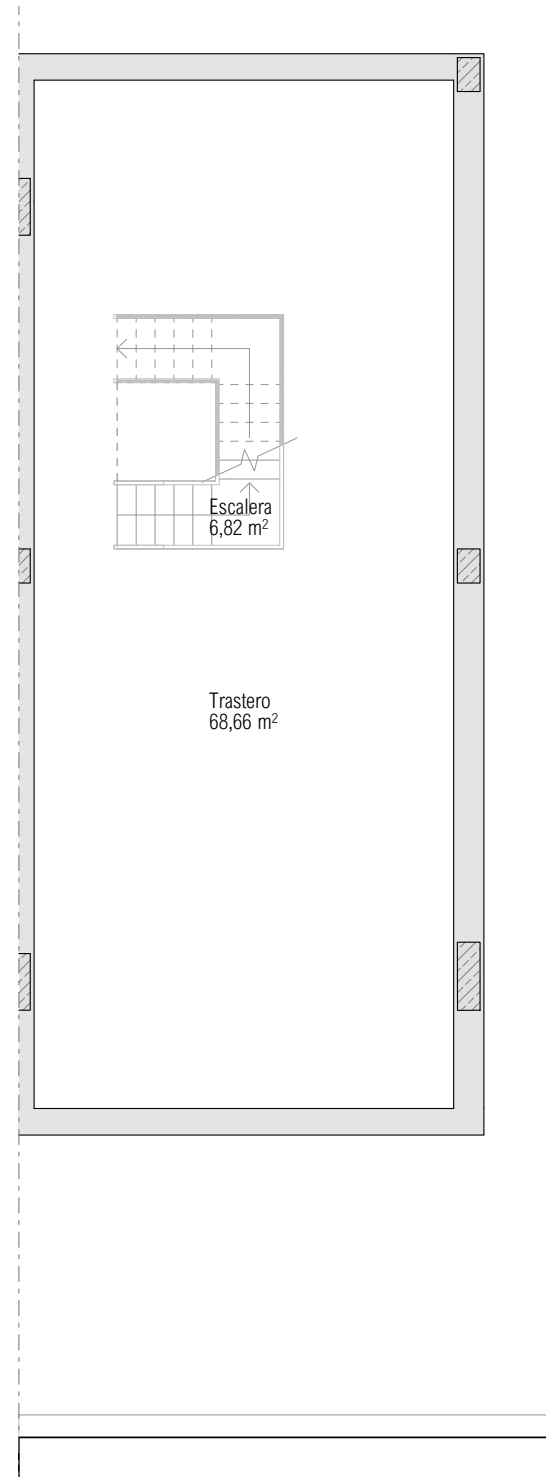
TIPO B3

4 DORMITORIOS

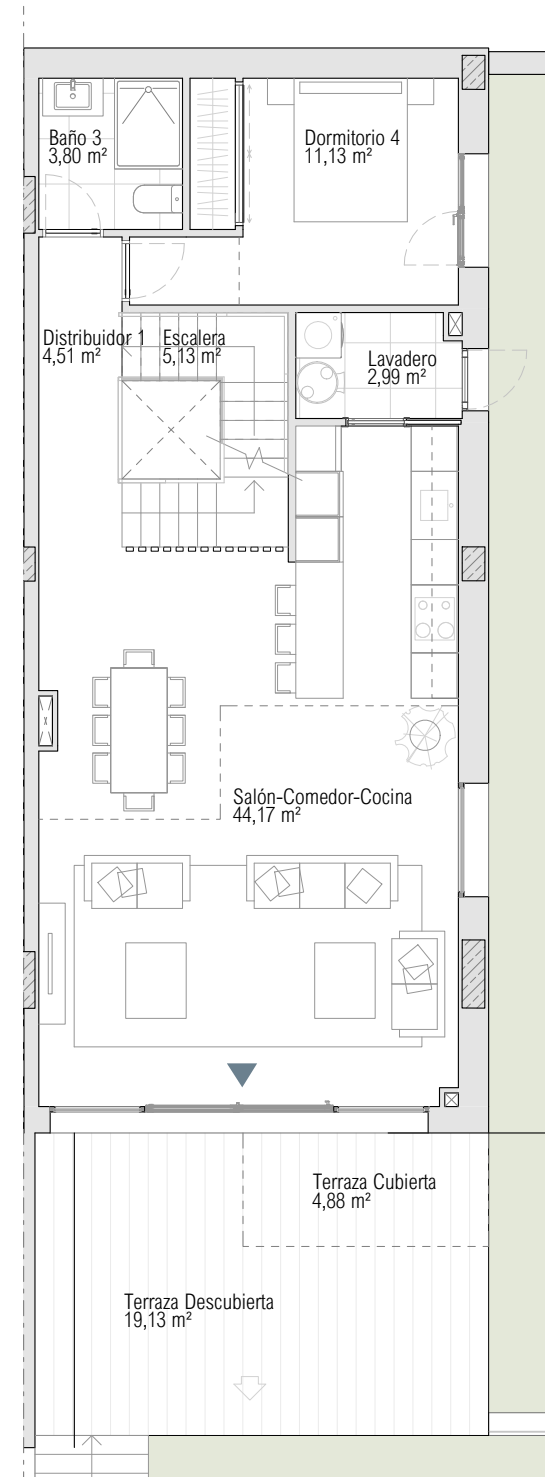
SUPERFICIES

Parcela Privativa	303,60 m ²
Jardín	161,31 m ²
Superficie Construida Vivienda	167,95 m ²
Superficie Construida Sótano	88,27 m ²
Superficie Construida Terrazas	42,48 m ²
Superficie Construida Aparc. en Sup.	22,50 m ²
Construida Total	321,20 m²

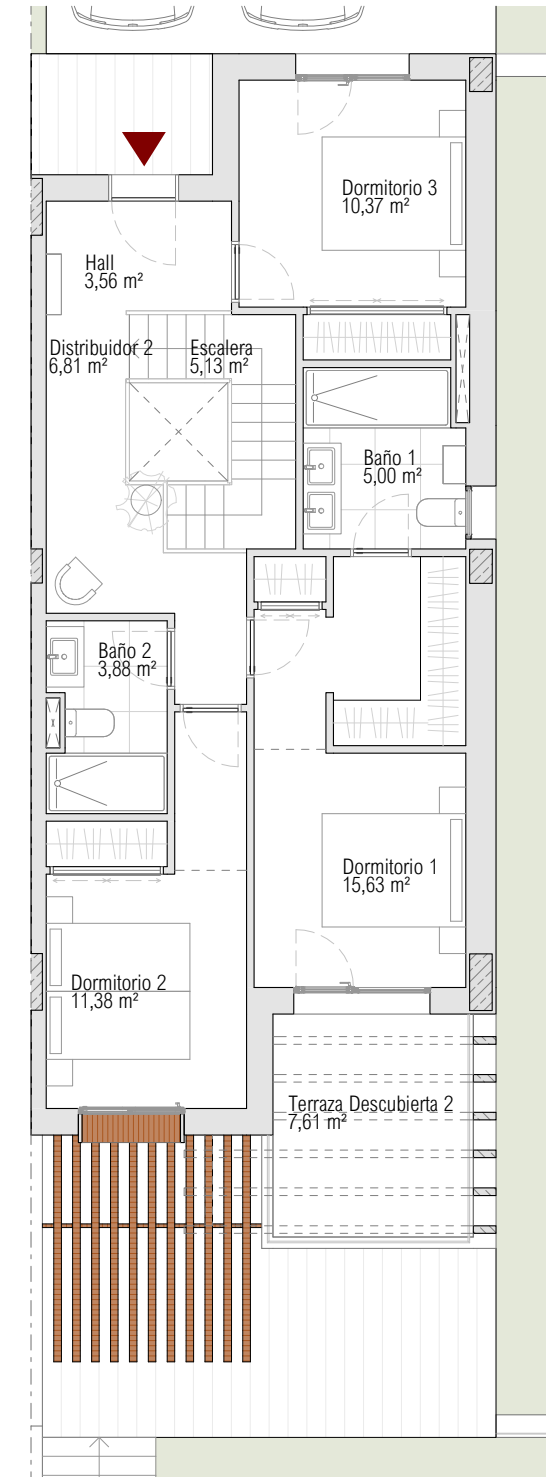
Superficies BOJA	
Superficie BOJA Útil	146,84 m ²
Superficie BOJA Construida	184,75 m ²



PLANTA SÓTANO



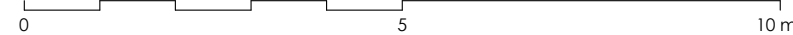
PLANTA BAJA



PLANTA ALTA



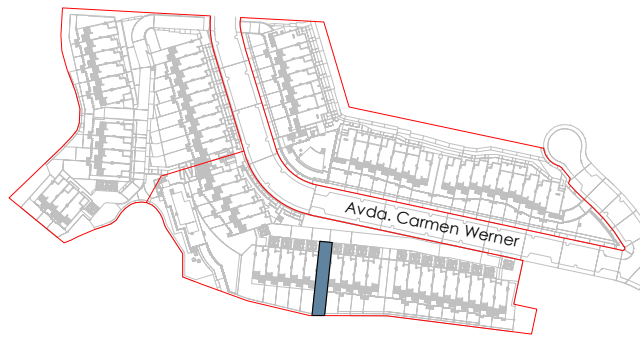
ESCALA GRÁFICA



Documento no Contractual ni Vinculante. La información y material gráfico que aparecen en este documento son meramente indicativos, no tienen valor contractual y por lo tanto podrán experimentar modificaciones por distintos motivos, tales como exigencias técnicas, legales o a iniciativa de la Dirección Facultativa del proyecto. La jardinería, decoración y mobiliario, infografía y/o cualquier otra información gráfica se han introducido con una función meramente decorativa y por lo tanto no vinculante. El resto de la información referida al Decreto 218/2005 de la Junta de Andalucía está a completa disposición en nuestras oficinas para su consulta.

Rough Translation. Information, computer graphics and all the graphic documentation that appear in this brochure are merely indicative, have no contractual value and are experimental due to technical, legal or initiative requirements of the Project Management. The gardening, decoration and furniture are merely decorative and not binding. The other information referred to in D. 218/2005 of the Junta de Andalucía, is available in our offices for consultation.

SOLEIA
LIVING EL CHAPARRAL



SOLEIA LIVING El Chaparral
MIJAS (MÁLAGA)

VIVIENDA 37

TIPO B2

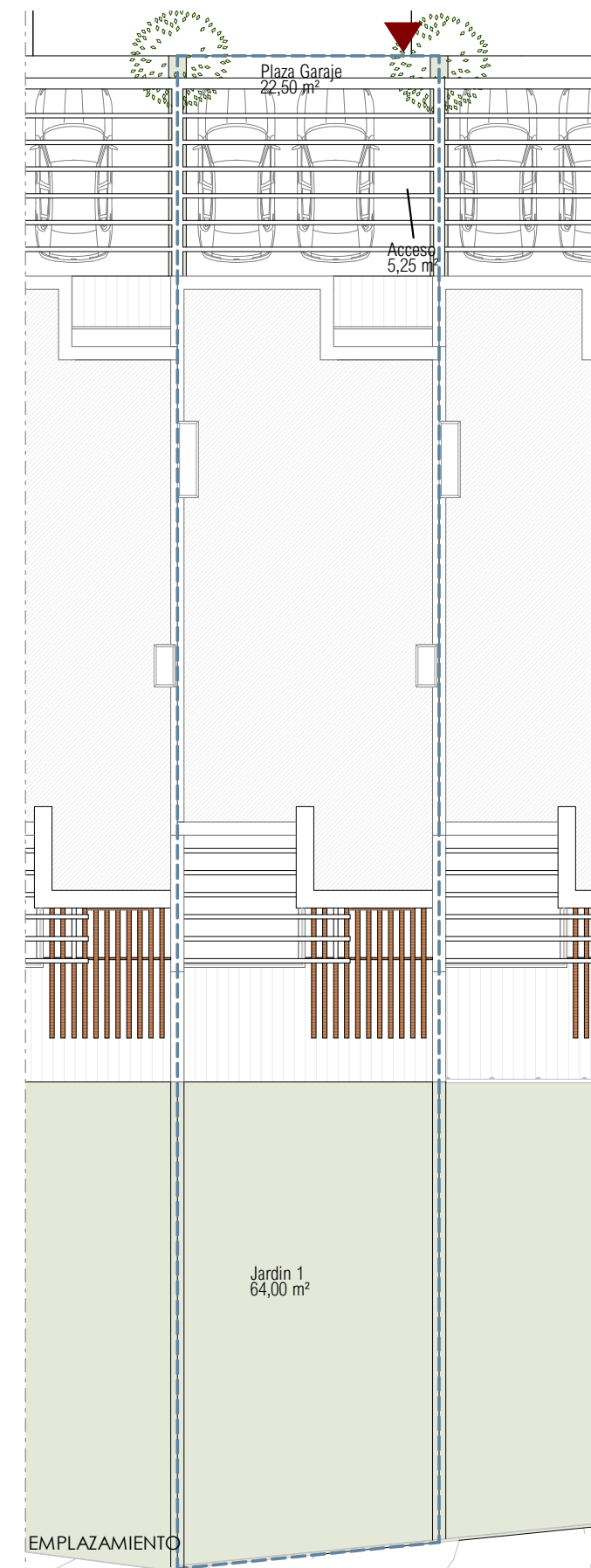
3 DORMITORIOS

SUPERFICIES

Parcela Privativa	202,62 m²
Jardín	65,99 m²
Superficie Construida Vivienda	144,27 m ²
Superficie Construida Sótano	0,00 m ²
Superficie Construida Terrazas	39,10 m ²
Superficie Construida Aparc. en Sup.	22,50 m ²
Construida Total	205,87 m²
Superficies BOJA	
Superficie BOJA Útil	130,71 m ²
Superficie BOJA Construida	158,70 m ²



ESCALA GRÁFICA



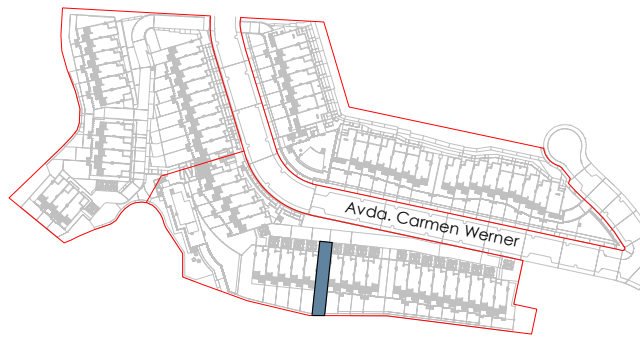
Documento no Contractual ni Vinculante. La información y material gráfico que aparecen en este documento son meramente indicativos, no tienen valor contractual y por lo tanto podrán experimentar modificaciones por distintos motivos, tales como exigencias técnicas, legales o a iniciativa de la Dirección Facultativa del proyecto. La jardinería, decoración y mobiliario, infografía y/o cualquier otra información gráfica se han introducido con una función meramente decorativa y por lo tanto no vinculante. El resto de la información referida al Decreto 218/2005 de la Junta de Andalucía está a completa disposición en nuestras oficinas para su consulta.

Rough Translation. Information, computer graphics and all the graphic documentation that appear in this brochure are merely indicative, have no contractual value and are experimental due to technical, legal or initiative requirements of the Project Management. The gardening, decoration and furniture are merely decorative and not binding. The other information referred to in D. 218/2005 of the Junta de Andalucía, is available in our offices for consultation.

Developed by
eXacon
smart LIVING

Marketing & sales by
TUSCANY
REALTY GROUP

SOLEIA
LIVING EL CHAPARRAL



SOLEIA LIVING El Chaparral
MIJAS (MÁLAGA)

VIVIENDA 37

TIPO B2

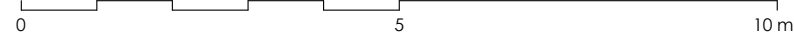
3 DORMITORIOS

SUPERFICIES

Parcela Privativa	202,62 m²
Jardín	65,99 m²
Superficie Construida Vivienda	144,27 m ²
Superficie Construida Sótano	0,00 m ²
Superficie Construida Terrazas	39,10 m ²
Superficie Construida Aparc. en Sup.	22,50 m ²
Construida Total	205,87 m²
Superficies BOJA	
Superficie BOJA Útil	130,71 m ²
Superficie BOJA Construida	158,70 m ²

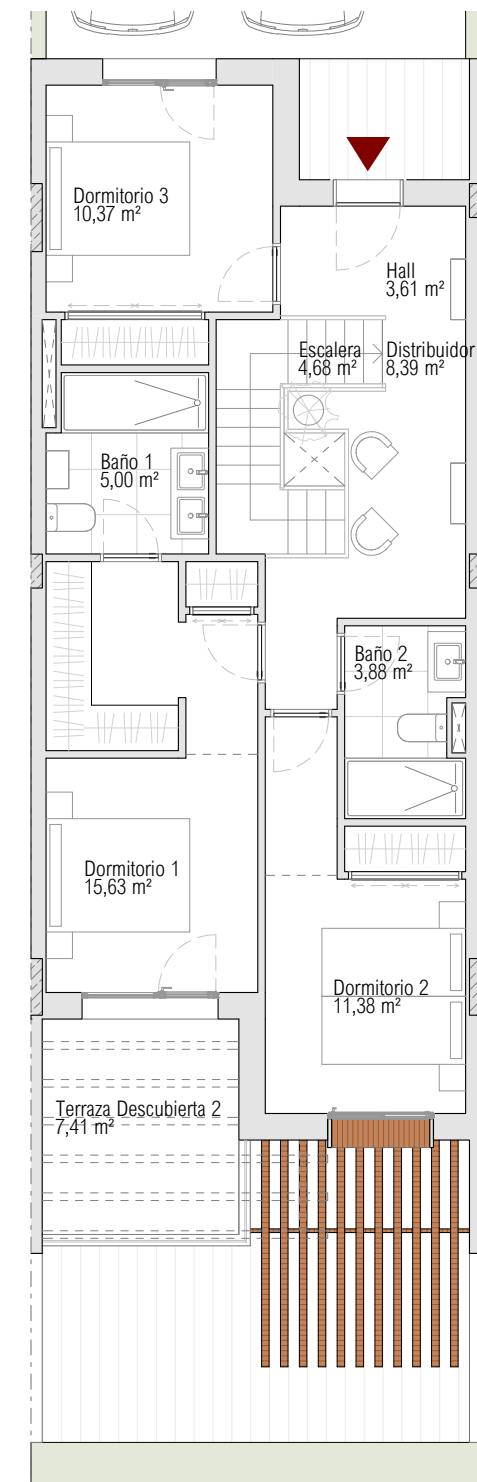
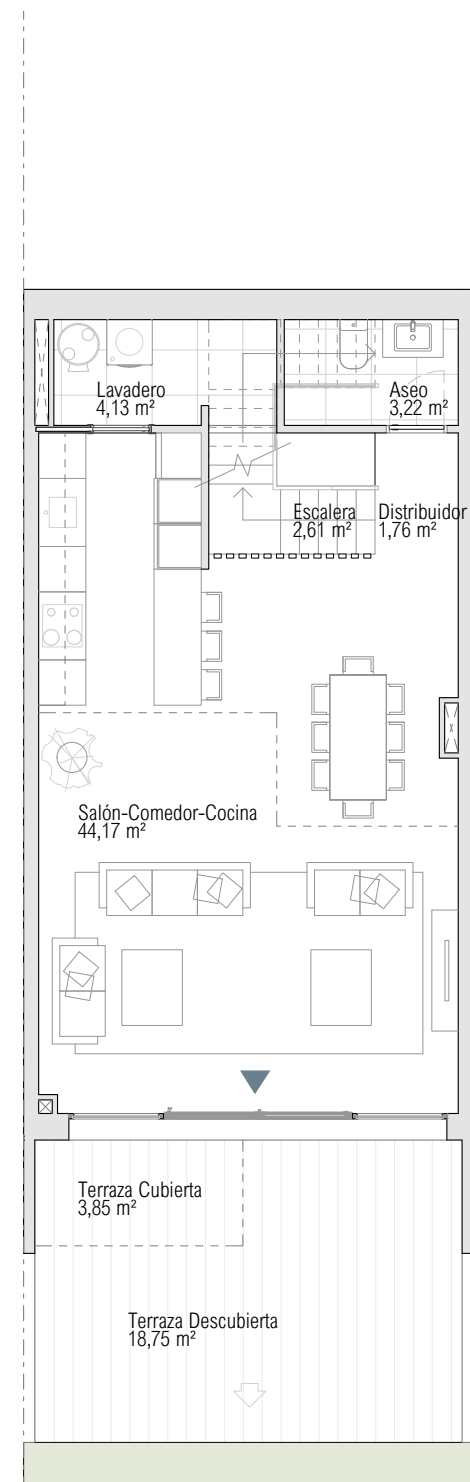


ESCALA GRÁFICA



Documento no Contractual ni Vinculante. La información y material gráfico que aparecen en este documento son meramente indicativos, no tienen valor contractual y por lo tanto podrán experimentar modificaciones por distintos motivos, tales como exigencias técnicas, legales o a iniciativa de la Dirección Facultativa del proyecto. La jardinería, decoración y mobiliario, infografía y/o cualquier otra información gráfica se han introducido con una función meramente decorativa y por lo tanto no vinculante. El resto de la información referida al Decreto 218/2005 de la Junta de Andalucía está a completa disposición en nuestras oficinas para su consulta.

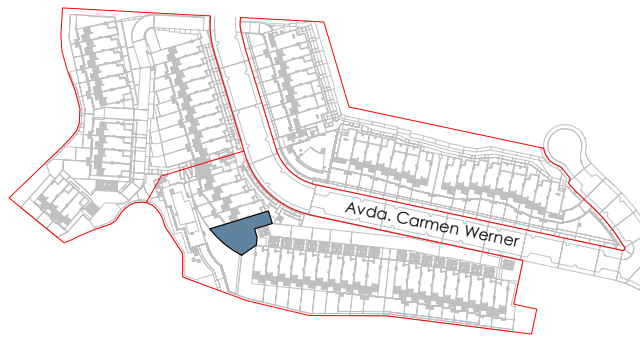
Rough Translation. Information, computer graphics and all the graphic documentation that appear in this brochure are merely indicative, have no contractual value and are experimental due to technical, legal or initiative requirements of the Project Management. The gardening, decoration and furniture are merely decorative and not binding. The other information referred to in D. 218/2005 of the Junta de Andalucía, is available in our offices for consultation.



Developed by
exacon
smart LIVING

Marketing & sales by
TUSCANY
REALTY GROUP

SOLEIA
LIVING EL CHAPARRAL



SOLEIA LIVING El Chaparral
MIJAS (MÁLAGA)

VIVIENDA 43

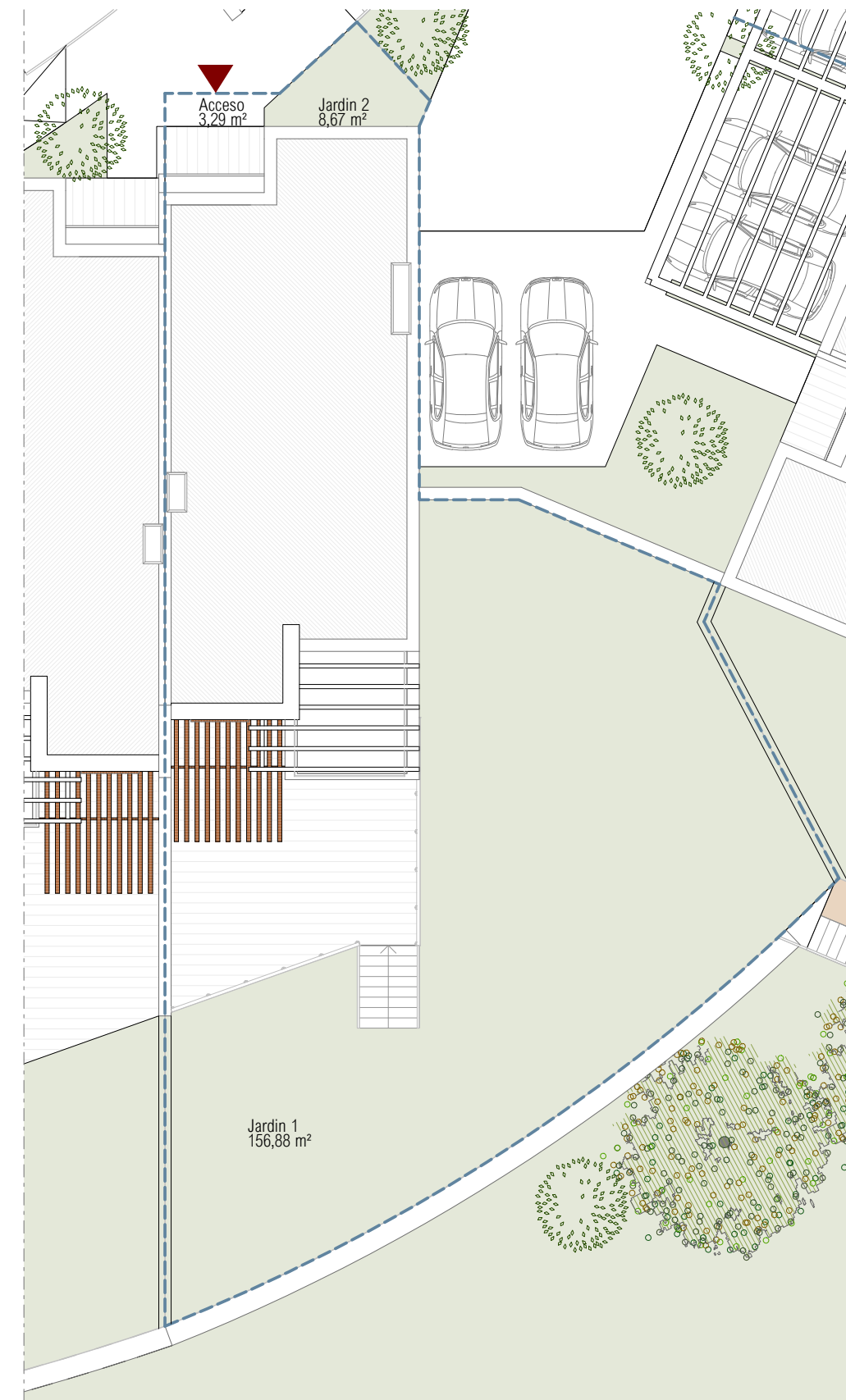
TIPO B5
3 DORMITORIOS

SUPERFICIES

Parcela Privativa	290,56 m²
Jardín	162,91 m²
Superficie Construida Vivienda	153,20 m ²
Superficie Construida Sótano	68,64 m ²
Superficie Construida Terrazas	50,37m ²
Construida Total	272,21 m²
Superficies BOJA	
Superficie BOJA Útil	132,23 m ²
Superficie BOJA Construida	168,52 m ²



ESCALA GRÁFICA



EMPLAZAMIENTO

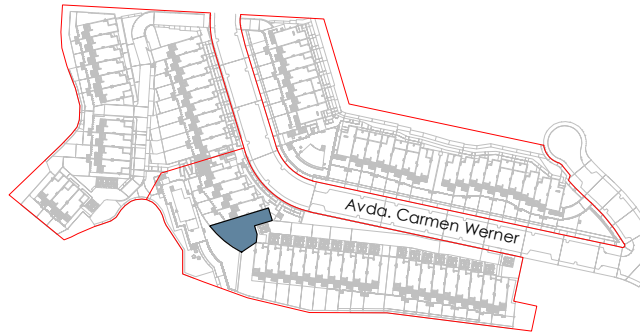
Documento no Contractual ni Vinculante. La información y material gráfico que aparecen en este documento son meramente indicativos, no tienen valor contractual y por lo tanto podrán experimentar modificaciones por distintos motivos, tales como exigencias técnicas, legales o a iniciativa de la Dirección Facultativa del proyecto. La jardinería, decoración y mobiliario, infografía y/o cualquier otra información gráfica se han introducido con una función meramente decorativa y por lo tanto no vinculante. El resto de la información referida al Decreto 218/2005 de la Junta de Andalucía está a completa disposición en nuestras oficinas para su consulta.

Rough Translation. Information, computer graphics and all the graphic documentation that appear in this brochure are merely indicative, have no contractual value and are experimental due to technical, legal or initiative requirements of the Project Management. The gardening, decoration and furniture are merely decorative and not binding. The other information referred to in D. 218/2005 of the Junta de Andalucía, is available in our offices for consultation.

Developed by
exacon
smart LIVING

Marketing & sales by
TUSCANY
REALTY GROUP

SOLEIA
LIVING EL CHAPARRAL



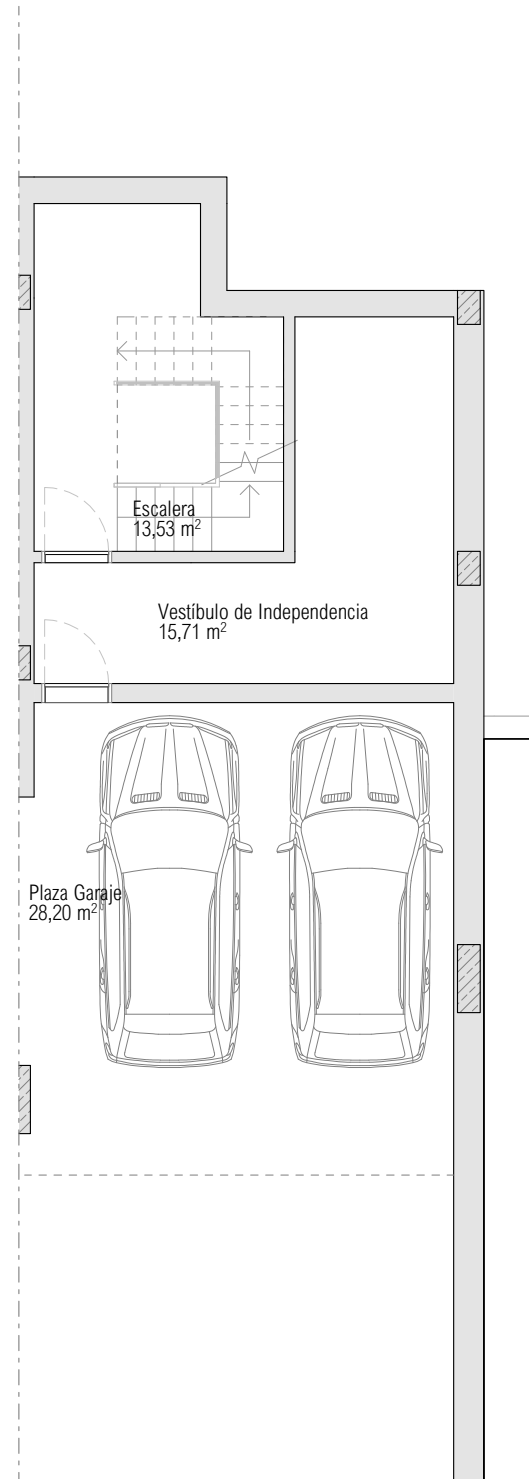
SOLEIA LIVING El Chaparral
MIJAS (MÁLAGA)

VIVIENDA 43

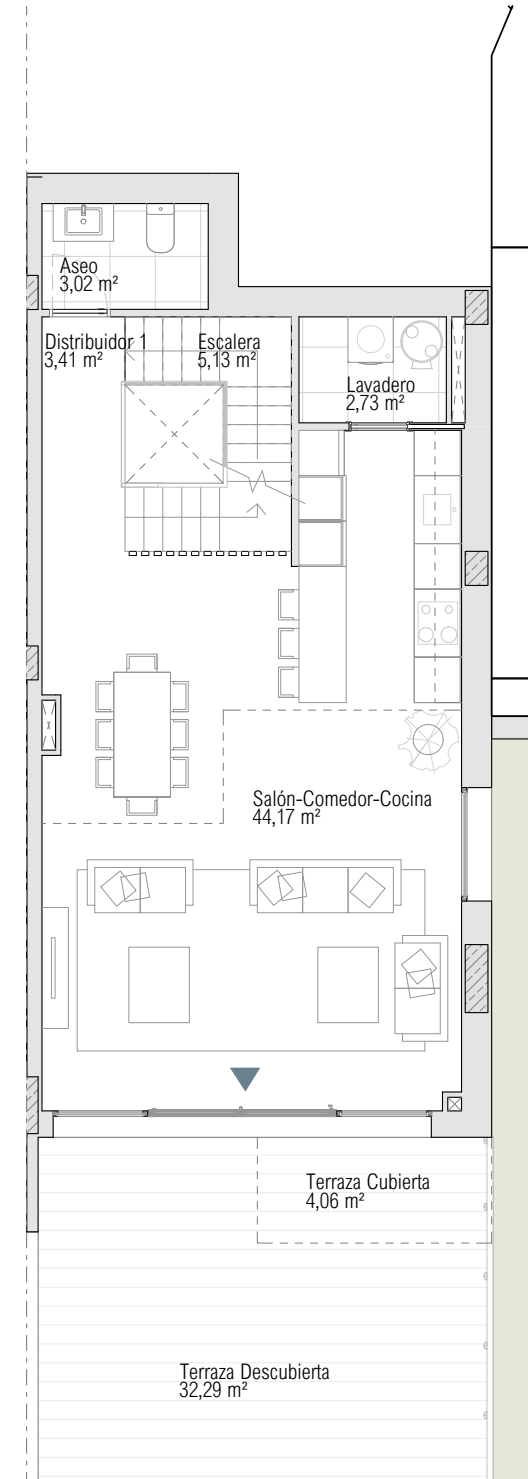
TIPO B5
3 DORMITORIOS

SUPERFICIES

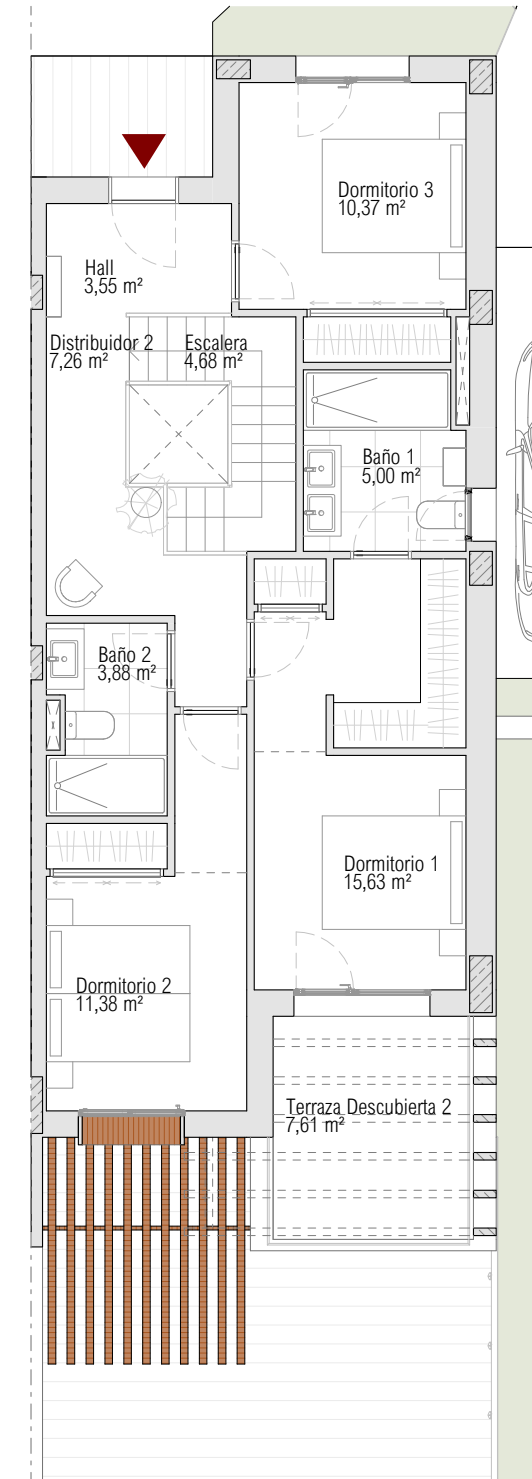
Parcela Privativa	290,56 m ²
Jardín	162,91 m ²
Superficie Construida Vivienda	153,20 m ²
Superficie Construida Sótano	68,64 m ²
Superficie Construida Terrazas	50,37 m ²
Construida Total	272,21 m²
Superficies BOJA	
Superficie BOJA Útil	132,23 m ²
Superficie BOJA Construida	168,52 m ²



PLANTA SÓTANO



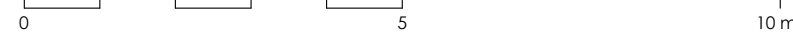
PLANTA BAJA



PLANTA ALTA



ESCALA GRÁFICA



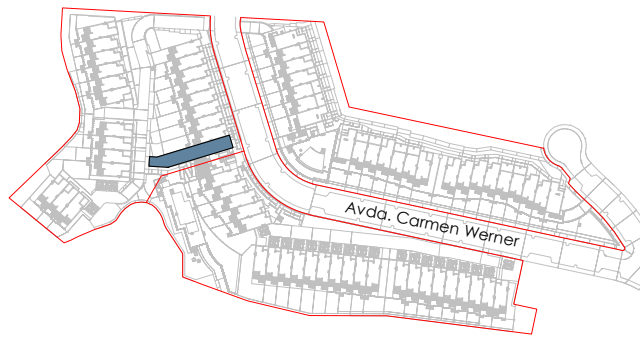
Documento no Contractual ni Vinculante. La información y material gráfico que aparecen en este documento son meramente indicativos, no tienen valor contractual y por lo tanto podrán experimentar modificaciones por distintos motivos, tales como exigencias técnicas, legales o a iniciativa de la Dirección Facultativa del proyecto. La jardinería, decoración y mobiliario, infografía y/o cualquier otra información gráfica se han introducido con una función meramente decorativa y por lo tanto no vinculante. El resto de la información referida al Decreto 218/2005 de la Junta de Andalucía está a completa disposición en nuestras oficinas para su consulta.

Rough Translation. Information, computer graphics and all the graphic documentation that appear in this brochure are merely indicative, have no contractual value and are experimental due to technical, legal or initiative requirements of the Project Management. The gardening, decoration and furniture are merely decorative and not binding. The other information referred to in D. 218/2005 of the Junta de Andalucía, is available in our offices for consultation.

Developed by
exacon
smart LIVING

Marketing & sales by
TUSCANY
REALTY GROUP

SOLEIA
LIVING EL CHAPARRAL



SOLEIA LIVING El Chaparral
MIJAS (MÁLAGA)

VIVIENDA 48

TIPO B5

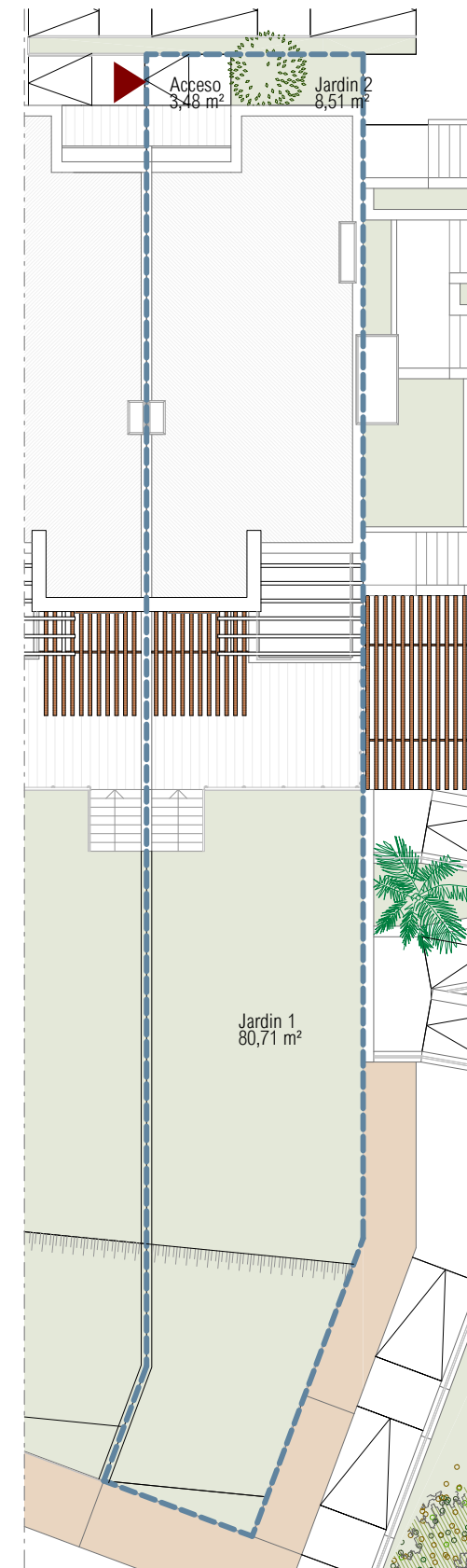
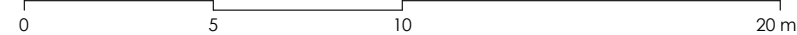
3 DORMITORIOS

SUPERFICIES

Parcela Privativa	245,70 m²
Jardín	122,91 m²
Superficie Construida Vivienda	152,78 m ²
Superficie Construida Sótano	67,54 m ²
Superficie Construida Terrazas	45,84 m ²
Construida Total	266,16 m²
Superficies BOJA	
Superficie BOJA Útil	132,23 m ²
Superficie BOJA Construida	168,06 m ²



ESCALA GRÁFICA

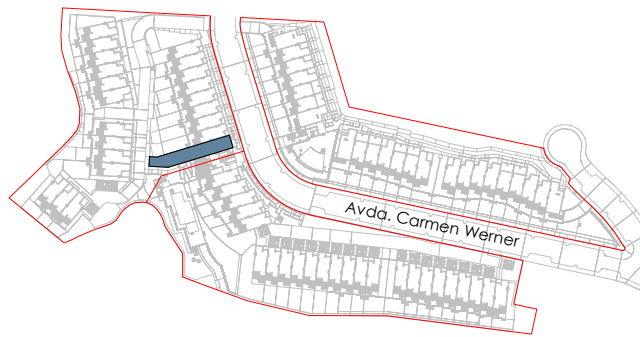


EMPLAZAMIENTO

Documento no Contractual ni Vinculante. La información y material gráfico que aparecen en este documento son meramente indicativos, no tienen valor contractual y por lo tanto podrán experimentar modificaciones por distintos motivos, tales como exigencias técnicas, legales o a iniciativa de la Dirección Facultativa del proyecto. La jardinería, decoración y mobiliario, infografía y/o cualquier otra información gráfica se han introducido con una función meramente decorativa y por lo tanto no vinculante. El resto de la información referida al Decreto 218/2005 de la Junta de Andalucía está a completa disposición en nuestras oficinas para su consulta.

Rough Translation. Information, computer graphics and all the graphic documentation that appear in this brochure are merely indicative, have no contractual value and are experimental due to technical, legal or initiative requirements of the Project Management. The gardening, decoration and furniture are merely decorative and not binding. The other information referred to in D. 218/2005 of the Junta de Andalucía, is available in our offices for consultation.





SOLEIA LIVING El Chaparral
MIJAS (MÁLAGA)

VIVIENDA 48

TIPO B5

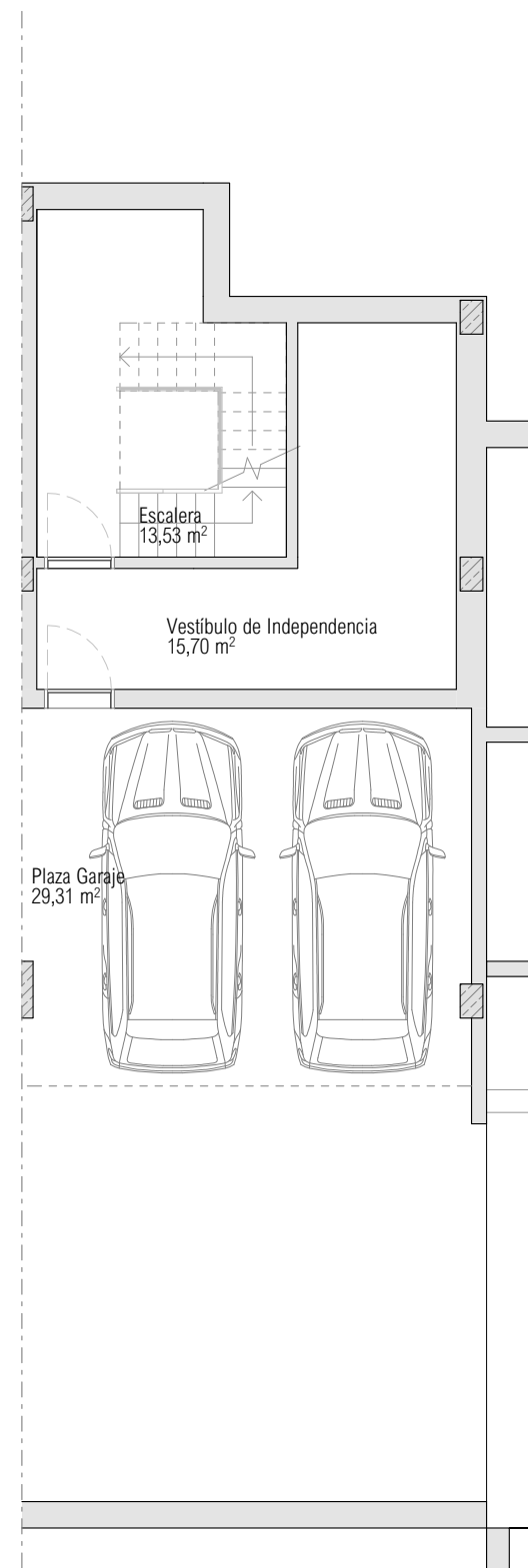
3 DORMITORIOS

SUPERFICIES

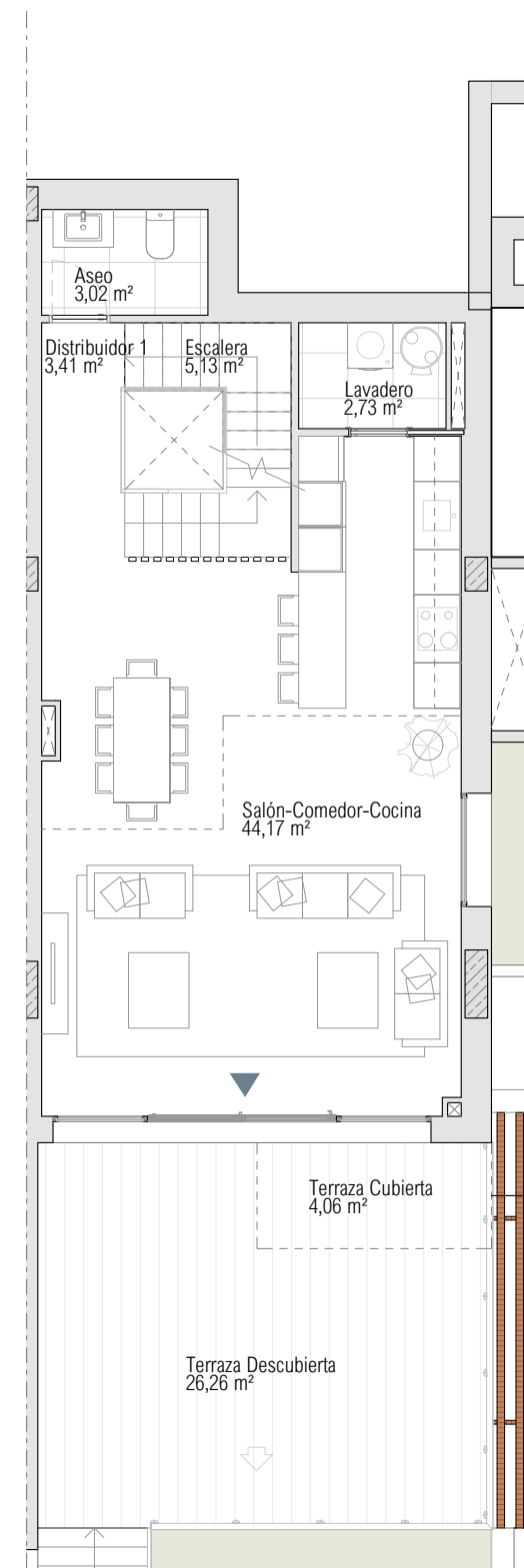
Parcela Privativa	245,70 m ²
Jardín	122,91 m ²
Superficie Construida Vivienda	152,78 m ²
Superficie Construida Sótano	67,54 m ²
Superficie Construida Terrazas	45,84 m ²
Construida Total	266,16 m²
Superficies BOJA	
Superficie BOJA Útil	132,23 m ²
Superficie BOJA Construida	168,06 m ²



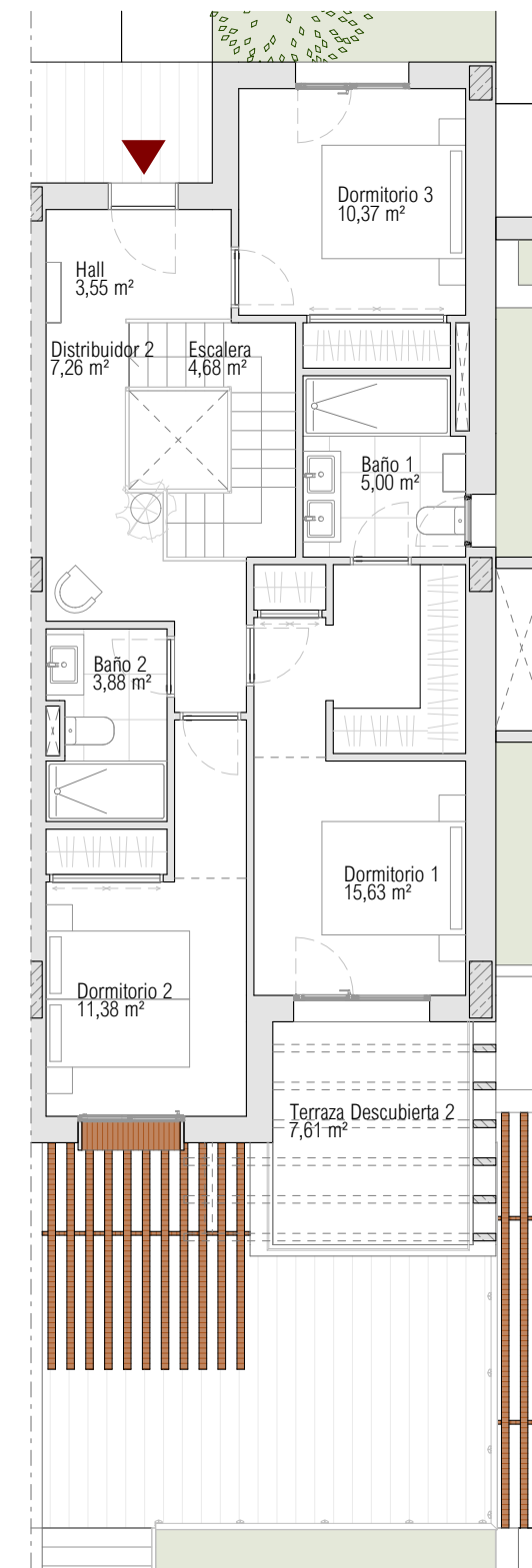
PLANTA SÓTANO



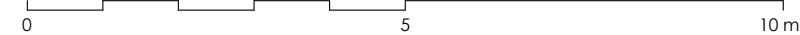
PLANTA BAJA



PLANTA ALTA



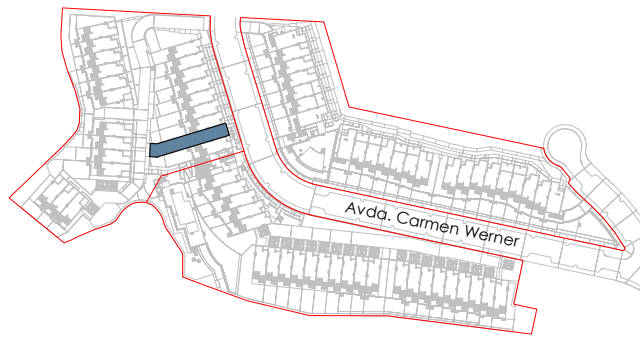
ESCALA GRÁFICA



Documento no Contractual ni Vinculante. La información y material gráfico que aparecen en este documento son meramente indicativos, no tienen valor contractual y por lo tanto podrán experimentar modificaciones por distintos motivos, tales como exigencias técnicas, legales o a iniciativa de la Dirección Facultativa del proyecto. La jardinería, decoración y mobiliario, infografía y/o cualquier otra información gráfica se han introducido con una función meramente decorativa y por lo tanto no vinculante. El resto de la información referida al Decreto 218/2005 de la Junta de Andalucía está a completa disposición en nuestras oficinas para su consulta.

Rough Translation. Information, computer graphics and all the graphic documentation that appear in this brochure are merely indicative, have no contractual value and are experimental due to technical, legal or initiative requirements of the Project Management. The gardening, decoration and furniture are merely decorative and not binding. The other information referred to in D. 218/2005 of the Junta de Andalucía, is available in our offices for consultation.

SOLEIA
LIVING EL CHAPARRAL



SOLEIA LIVING El Chaparral
MIJAS (MÁLAGA)

VIVIENDA 49

TIPO B1

3 DORMITORIOS

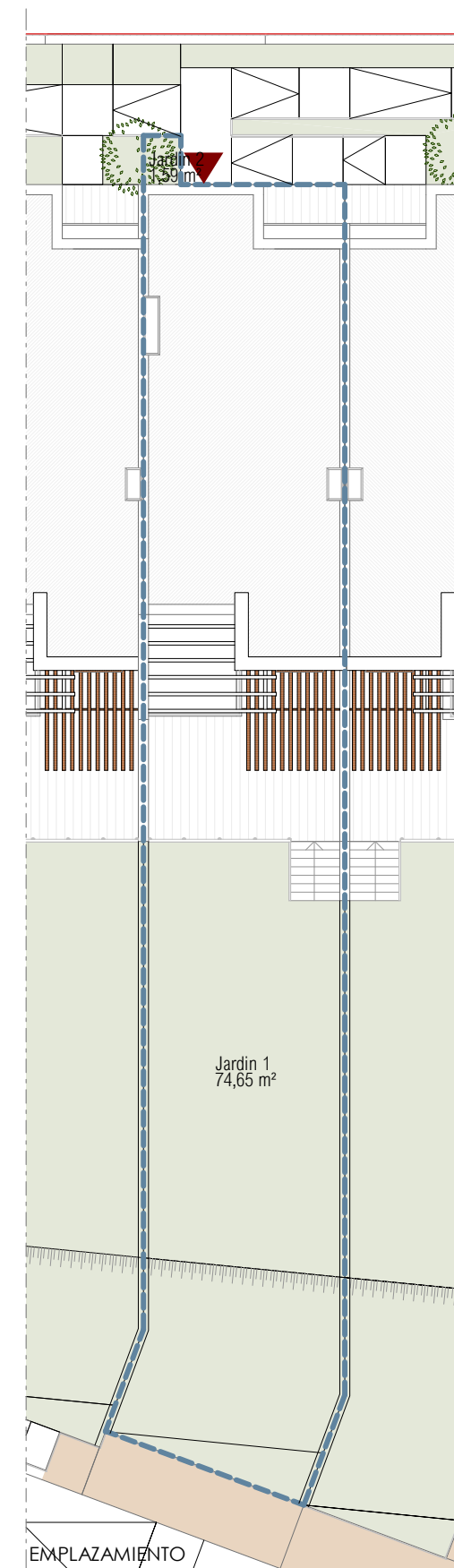
SUPERFICIES

Parcela Privativa	236,43 m²
Jardín	121,00 m²
Superficie Construida Vivienda	148,23 m ²
Superficie Construida Sótano	66,30 m ²
Superficie Construida Terrazas	40,07 m ²
Construida Total	254,60 m²
Superficies BOJA	
Superficie BOJA Útil	132,23 m ²
Superficie BOJA Construida	163,05 m ²



ESCALA GRÁFICA

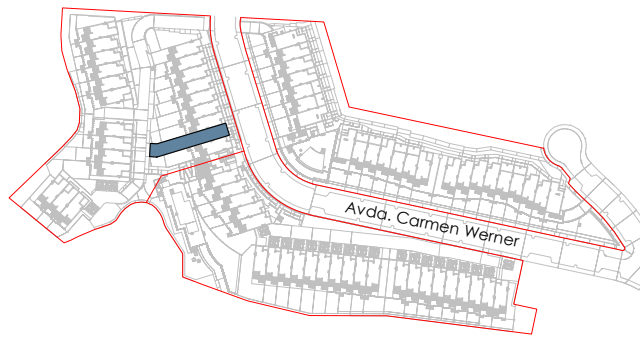
0 5 10 20 m



Documento no Contractual ni Vinculante. La información y material gráfico que aparecen en este documento son meramente indicativos, no tienen valor contractual y por lo tanto podrán experimentar modificaciones por distintos motivos, tales como exigencias técnicas, legales o a iniciativa de la Dirección Facultativa del proyecto. La jardinería, decoración y mobiliario, infografía y/o cualquier otra información gráfica se han introducido con una función meramente decorativa y por lo tanto no vinculante. El resto de la información referida al Decreto 218/2005 de la Junta de Andalucía está a completa disposición en nuestras oficinas para su consulta.

Rough Translation. Information, computer graphics and all the graphic documentation that appear in this brochure are merely indicative, have no contractual value and are experimental due to technical, legal or initiative requirements of the Project Management. The gardening, decoration and furniture are merely decorative and not binding. The other information referred to in D. 218/2005 of the Junta de Andalucía, is available in our offices for consultation.

SOLEIA
LIVING EL CHAPARRAL



SOLEIA LIVING El Chaparral
MIJAS (MÁLAGA)

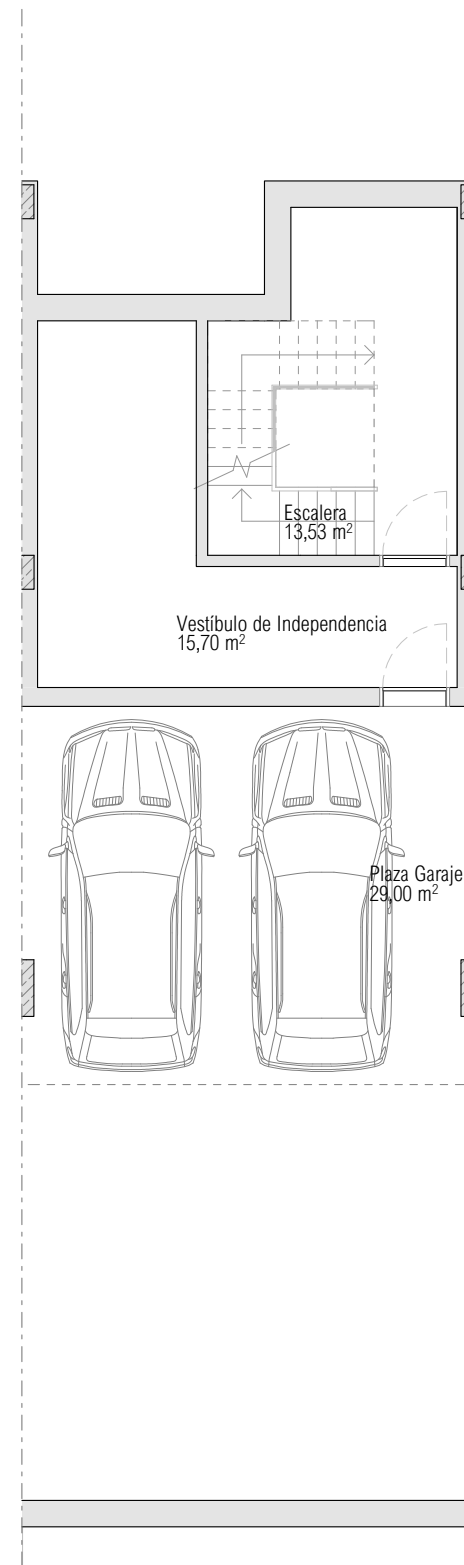
VIVIENDA 49

TIPO B1

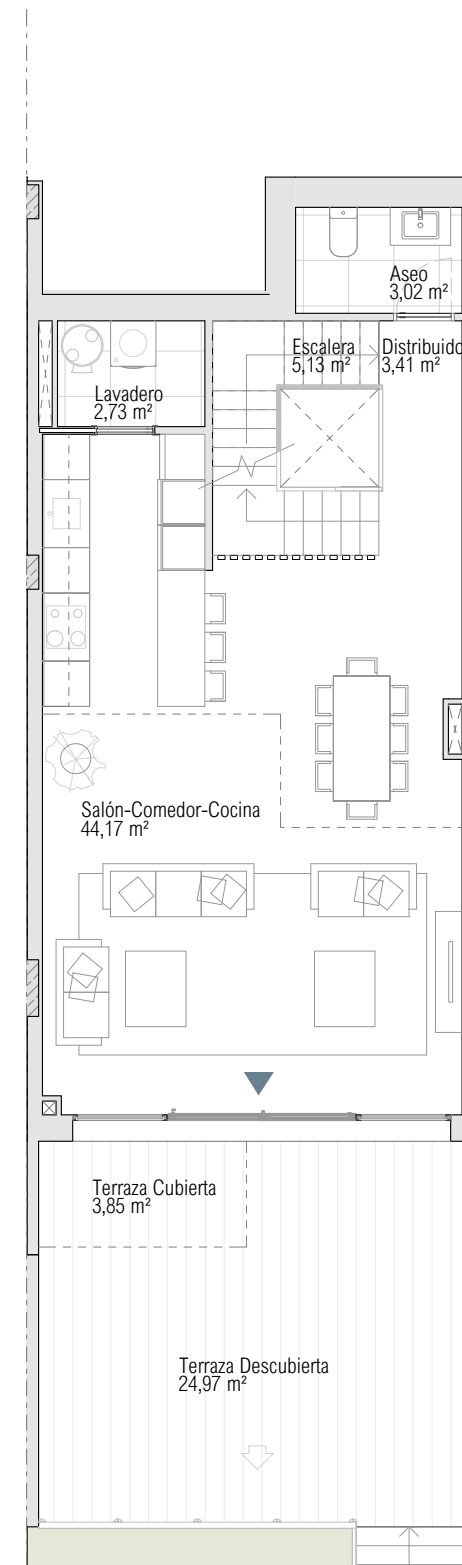
3 DORMITORIOS

SUPERFICIES

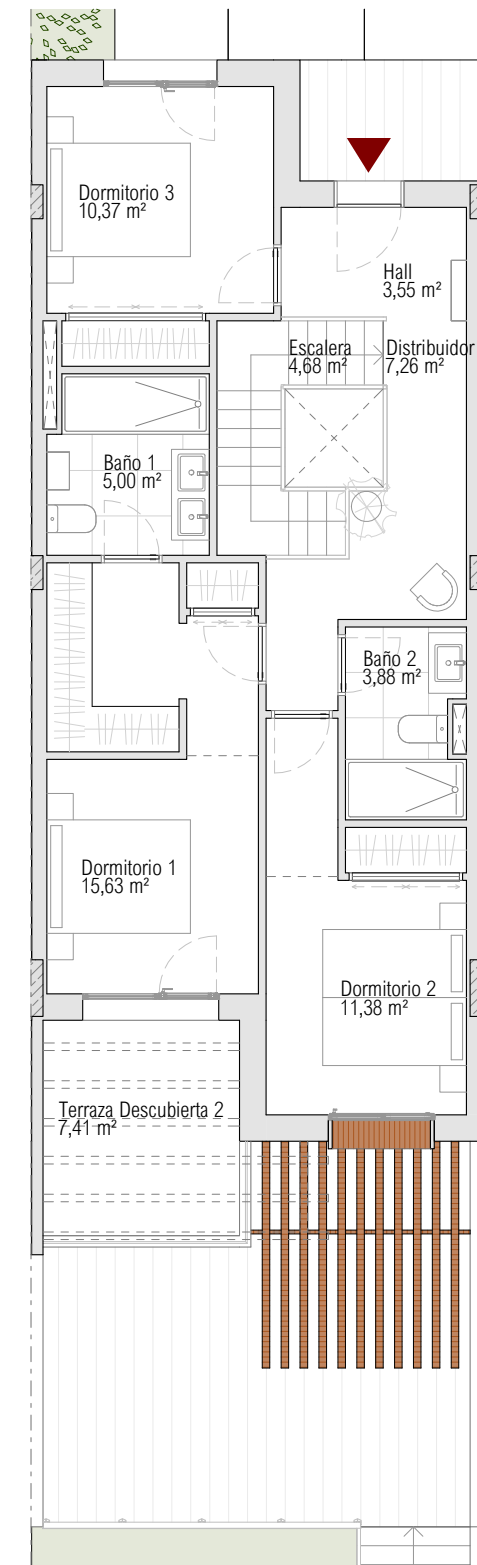
Parcela Privativa	236,43 m ²
Jardín	121,00 m ²
Superficie Construida Vivienda	148,23 m ²
Superficie Construida Sótano	66,30 m ²
Superficie Construida Terrazas	40,07 m ²
Construida Total	254,60 m²
Superficies BOJA	
Superficie BOJA Útil	132,23 m ²
Superficie BOJA Construida	163,05 m ²



PLANTA SÓTANO

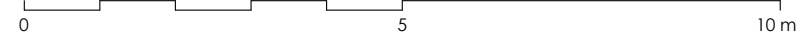


PLANTA BAJA



PLANTA ALTA

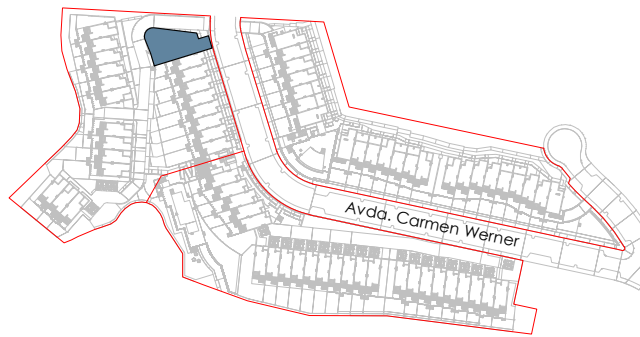
ESCALA GRÁFICA



Documento no Contractual ni Vinculante. La información y material gráfico que aparecen en este documento son meramente indicativos, no tienen valor contractual y por lo tanto podrán experimentar modificaciones por distintos motivos, tales como exigencias técnicas, legales o a iniciativa de la Dirección Facultativa del proyecto. La jardinería, decoración y mobiliario, infografía y/o cualquier otra información gráfica se han introducido con una función meramente decorativa y por lo tanto no vinculante. El resto de la información referida al Decreto 218/2005 de la Junta de Andalucía está a completa disposición en nuestras oficinas para su consulta.

Rough Translation. Information, computer graphics and all the graphic documentation that appear in this brochure are merely indicative, have no contractual value and are experimental due to technical, legal or initiative requirements of the Project Management. The gardening, decoration and furniture are merely decorative and not binding. The other information referred to in D. 218/2005 of the Junta de Andalucía, is available in our offices for consultation.

SOLEIA
LIVING EL CHAPARRAL



SOLEIA LIVING El Chaparral
MIJAS (MÁLAGA)

VIVIENDA 56

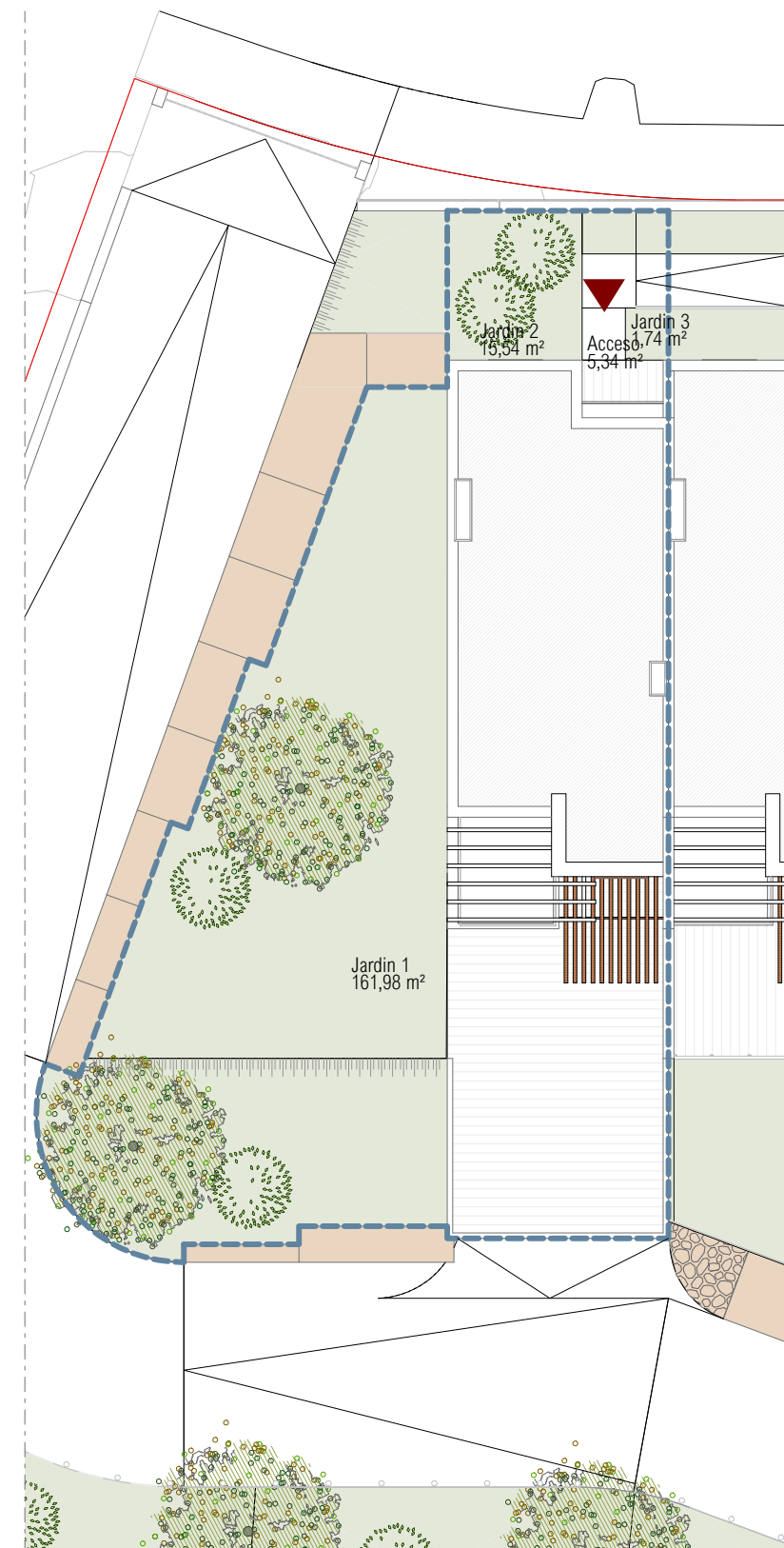
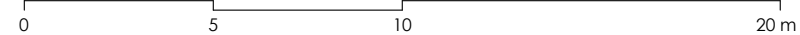
TIPO B1
4 DORMITORIOS

SUPERFICIES

Parcela Privativa	344,50 m²
Jardín	192,70 m²
Superficie Construida Vivienda	168,53 m ²
Superficie Construida Sótano	64,27 m ²
Superficie Construida Terrazas	75,54 m ²
Construida Total	308,34 m²
Superficies BOJA	
Superficie BOJA Útil	146,84 m ²
Superficie BOJA Construida	185,38 m ²



ESCALA GRÁFICA

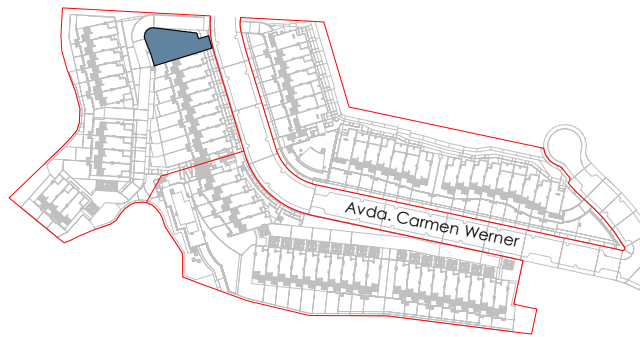


EMPLAZAMIENTO

Documento no Contractual ni Vinculante. La información y material gráfico que aparecen en este documento son meramente indicativos, no tienen valor contractual y por lo tanto podrán experimentar modificaciones por distintos motivos, tales como exigencias técnicas, legales o a iniciativa de la Dirección Facultativa del proyecto. La jardinería, decoración y mobiliario, infografía y/o cualquier otra información gráfica se han introducido con una función meramente decorativa y por lo tanto no vinculante. El resto de la información referida al Decreto 218/2005 de la Junta de Andalucía está a completa disposición en nuestras oficinas para su consulta.

Rough Translation. Information, computer graphics and all the graphic documentation that appear in this brochure are merely indicative, have no contractual value and are experimental due to technical, legal or initiative requirements of the Project Management. The gardening, decoration and furniture are merely decorative and not binding. The other information referred to in D. 218/2005 of the Junta de Andalucía, is available in our offices for consultation.

SOLEIA
LIVING EL CHAPARRAL



SOLEIA LIVING El Chaparral
MIJAS (MÁLAGA)

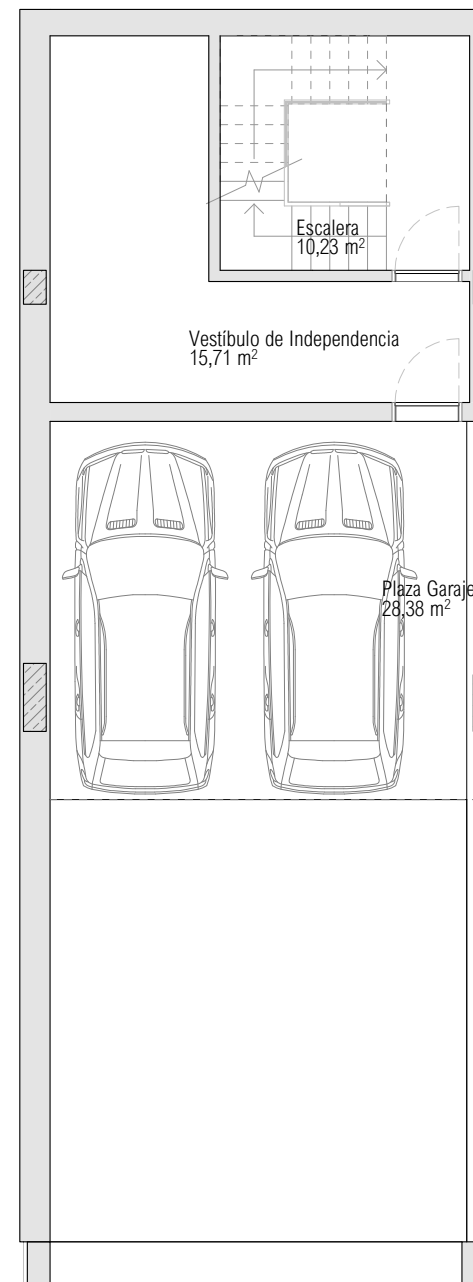
VIVIENDA 56

TIPO B1

4 DORMITORIOS

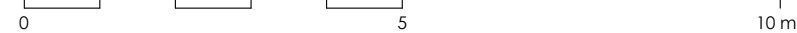
SUPERFICIES

Parcela Privativa	344,50 m ²
Jardín	192,70 m ²
Superficie Construida Vivienda	168,53 m ²
Superficie Construida Sótano	64,27 m ²
Superficie Construida Terrazas	75,54 m ²
Construida Total	308,34 m²
Superficies BOJA	
Superficie BOJA Útil	146,84 m ²
Superficie BOJA Construida	185,38 m ²



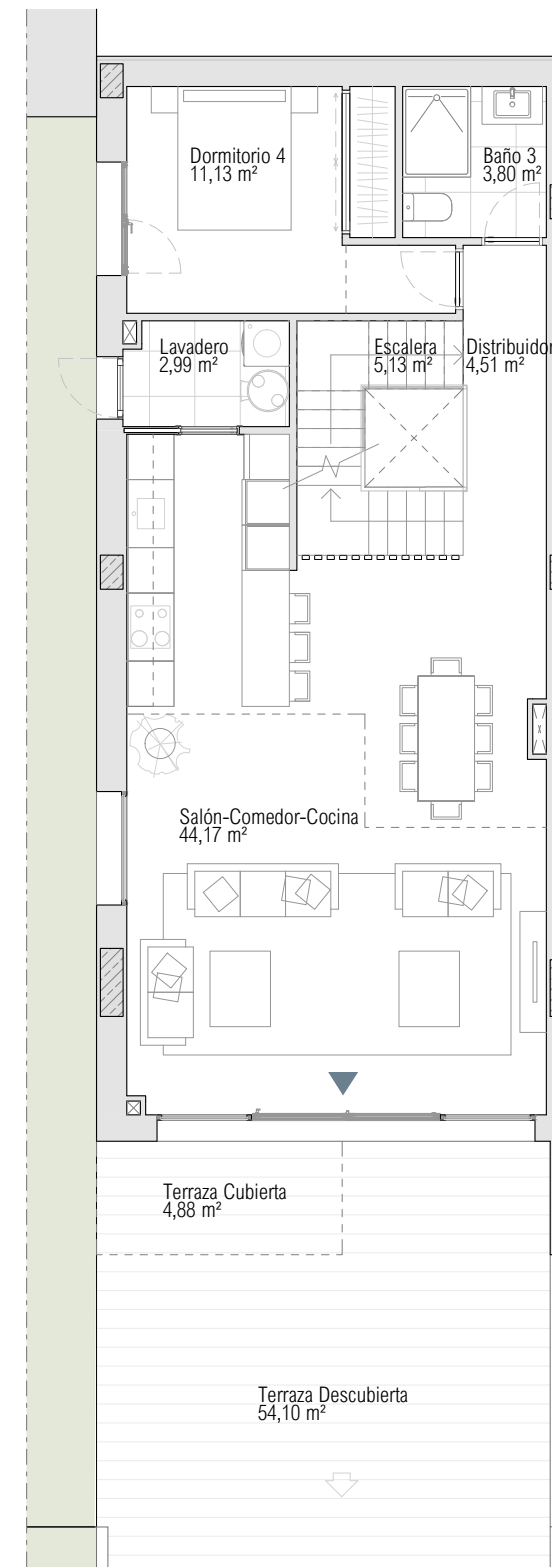
PLANTA SÓTANO

ESCALA GRÁFICA

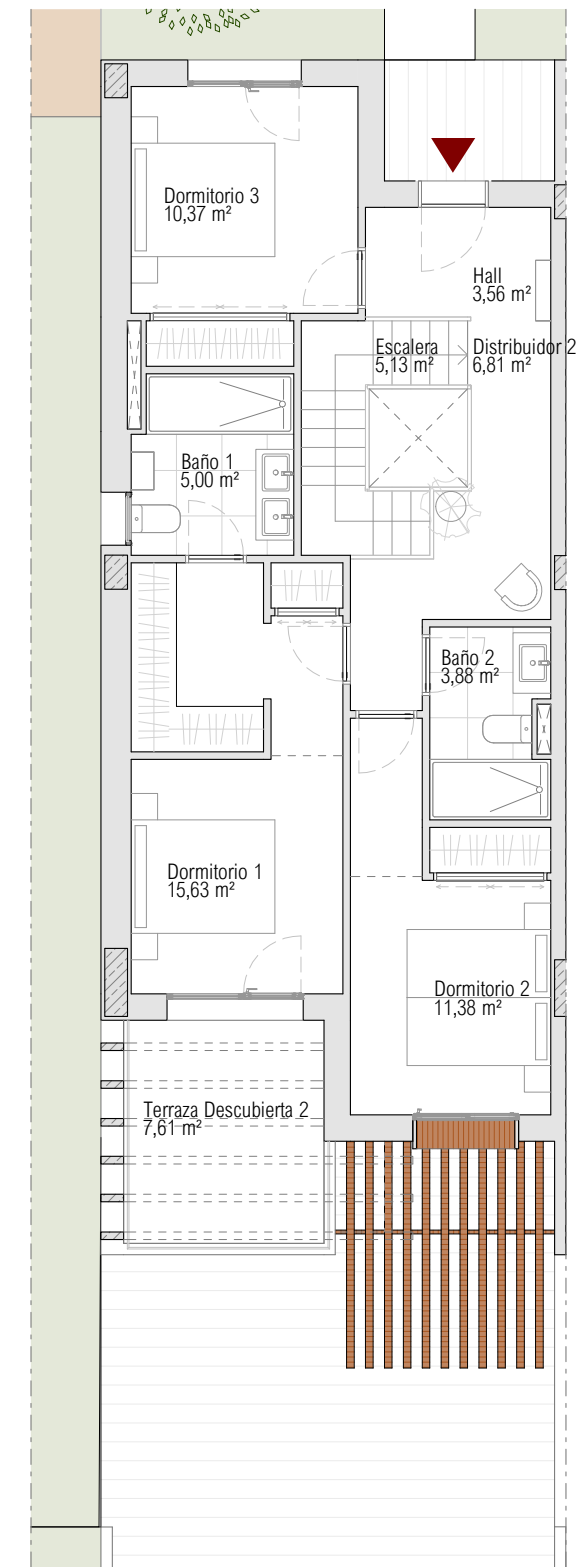


Documento no Contractual ni Vinculante. La información y material gráfico que aparecen en este documento son meramente indicativos, no tienen valor contractual y por lo tanto podrán experimentar modificaciones por distintos motivos, tales como exigencias técnicas, legales o a iniciativa de la Dirección Facultativa del proyecto. La jardinería, decoración y mobiliario, infografía y/o cualquier otra información gráfica se han introducido con una función meramente decorativa y por lo tanto no vinculante. El resto de la información referida al Decreto 218/2005 de la Junta de Andalucía está a completa disposición en nuestras oficinas para su consulta.

Rough Translation. Information, computer graphics and all the graphic documentation that appear in this brochure are merely indicative, have no contractual value and are experimental due to technical, legal or initiative requirements of the Project Management. The gardening, decoration and furniture are merely decorative and not binding. The other information referred to in D. 218/2005 of the Junta de Andalucía, is available in our offices for consultation.

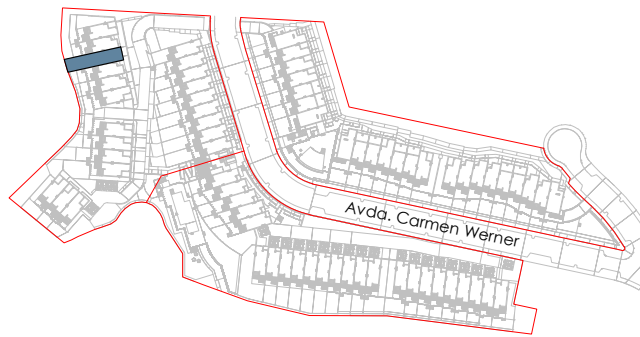


PLANTA BAJA



PLANTA ALTA

SOLEIA
LIVING EL CHAPARRAL



SOLEIA LIVING El Chaparral
MIJAS (MÁLAGA)

VIVIENDA 59

TIPO A1

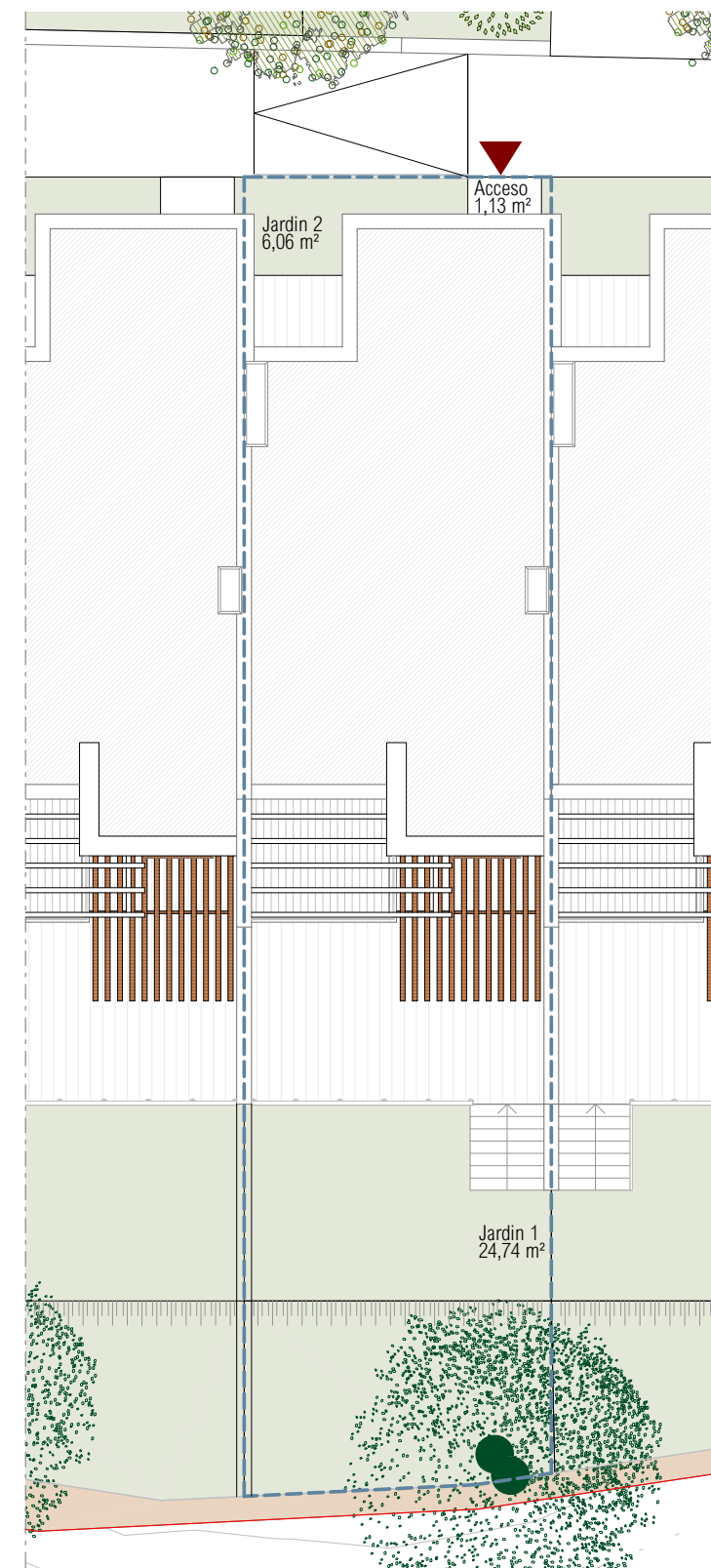
3 DORMITORIOS

SUPERFICIES

Parcela Privativa	166,67 m²
Jardín	54,67 m²
Superficie Construida Vivienda	143,83m ²
Superficie Construida Sótano	58,94 m ²
Superficie Construida Terrazas	40,96 m ²
Construida Total	243,73 m²
Superficies BOJA	
Superficie BOJA Útil	130,63 m ²
Superficie BOJA Construida	158,21 m ²



ESCALA GRÁFICA

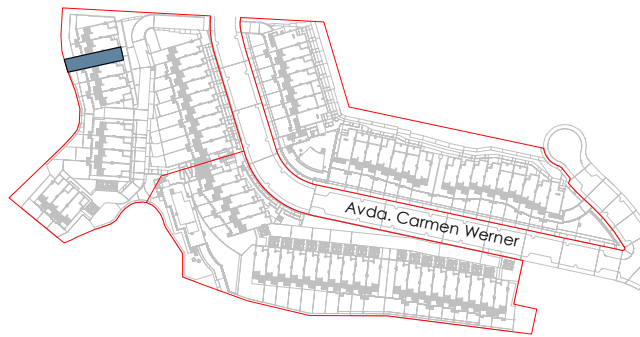


EMPLAZAMIENTO

Documento no Contractual ni Vinculante. La información y material gráfico que aparecen en este documento son meramente indicativos, no tienen valor contractual y por lo tanto podrán experimentar modificaciones por distintos motivos, tales como exigencias técnicas, legales o a iniciativa de la Dirección Facultativa del proyecto. La jardinería, decoración y mobiliario, infografía y/o cualquier otra información gráfica se han introducido con una función meramente decorativa y por lo tanto no vinculante. El resto de la información referida al Decreto 218/2005 de la Junta de Andalucía está a completa disposición en nuestras oficinas para su consulta.

Rough Translation. Information, computer graphics and all the graphic documentation that appear in this brochure are merely indicative, have no contractual value and are experimental due to technical, legal or initiative requirements of the Project Management. The gardening, decoration and furniture are merely decorative and not binding. The other information referred to in D. 218/2005 of the Junta de Andalucía, is available in our offices for consultation.

SOLEIA
LIVING EL CHAPARRAL



SOLEIA LIVING El Chaparral
MIJAS (MÁLAGA)

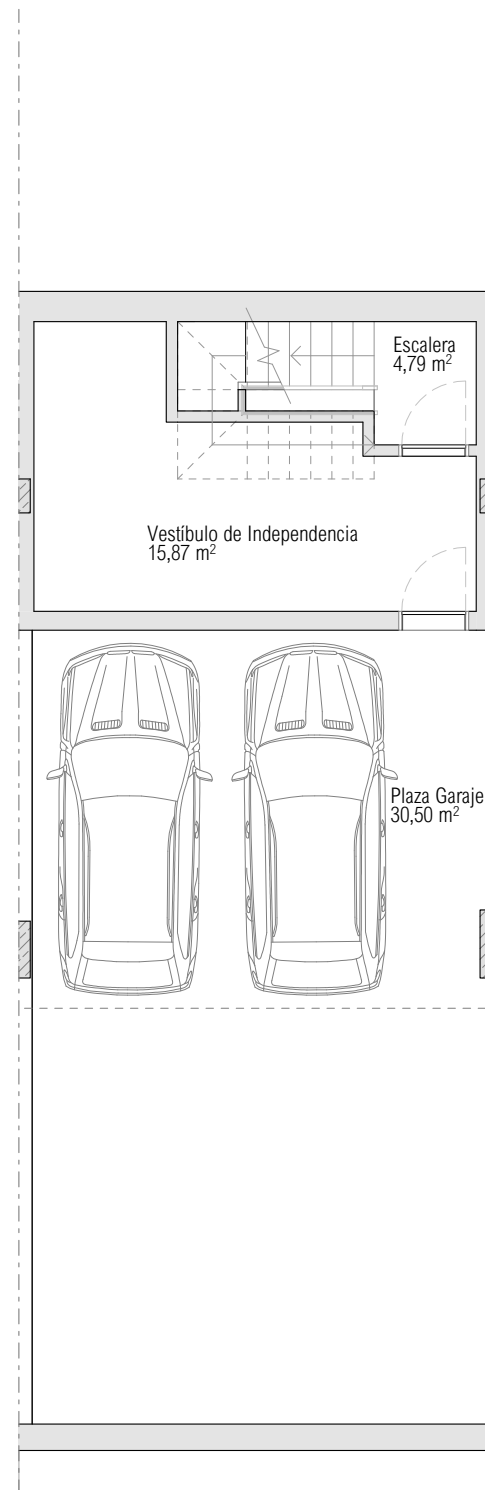
VIVIENDA 59

TIPO A1

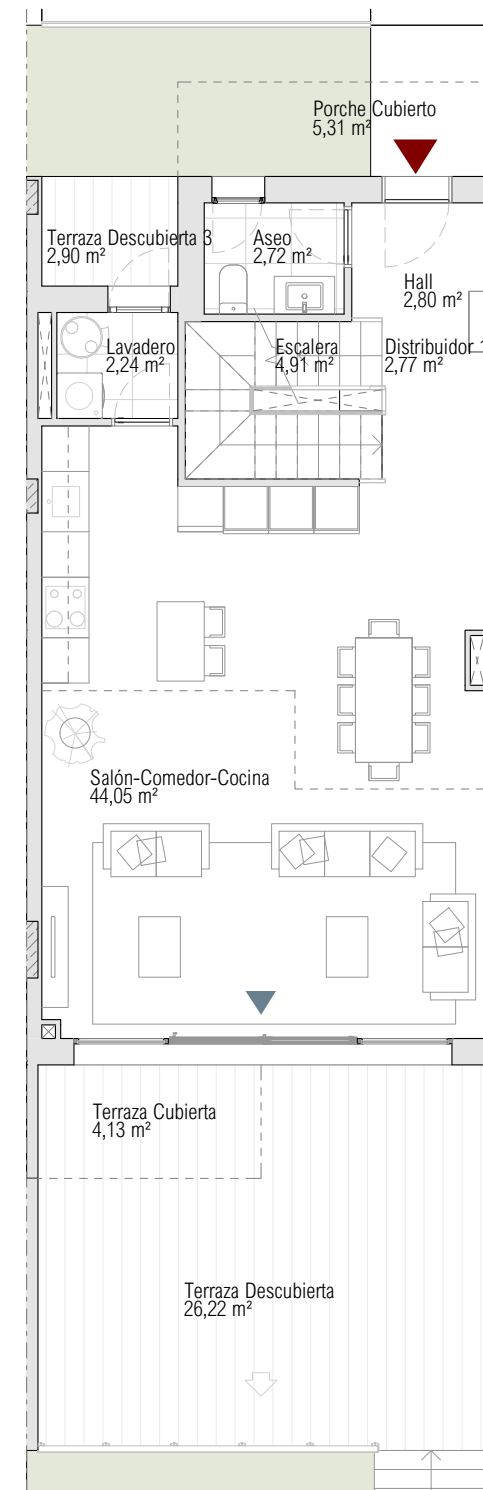
3 DORMITORIOS

SUPERFICIES

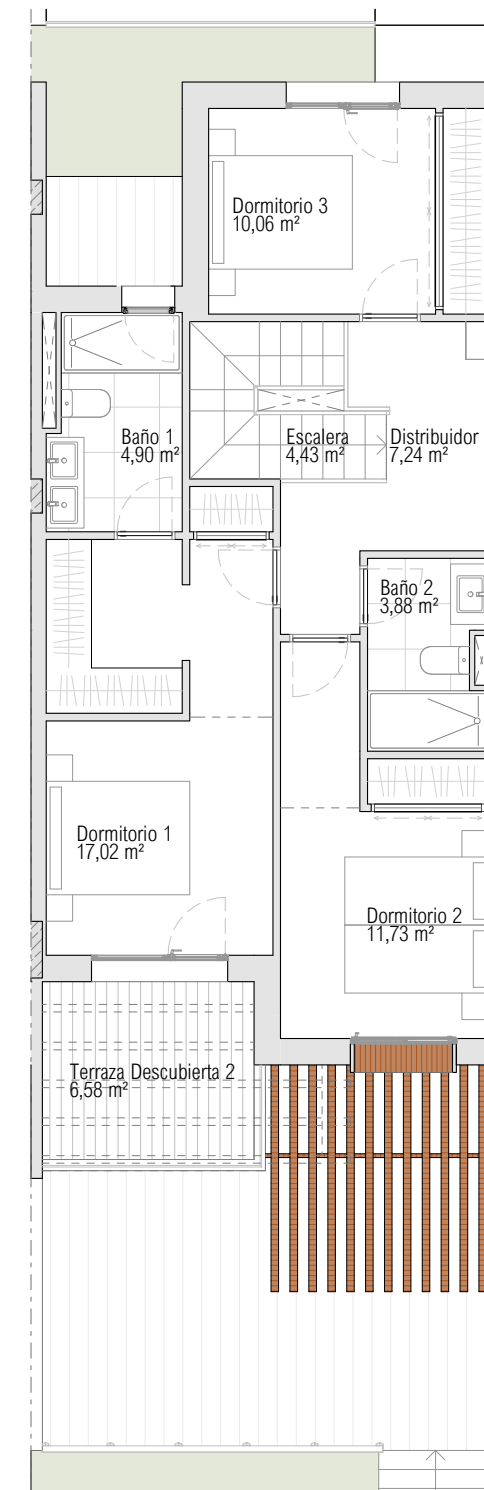
Parcela Privativa	166,67 m²
Jardín	54,67 m²
Superficie Construida Vivienda	143,83m ²
Superficie Construida Sótano	58,94 m ²
Superficie Construida Terrazas	40,96 m ²
Construida Total	243,73 m²
Superficies BOJA	
Superficie BOJA Útil	130,63 m ²
Superficie BOJA Construida	158,21 m ²



PLANTA SÓTANO

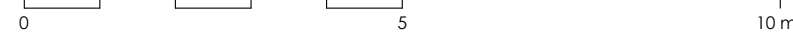


PLANTA BAJA



PLANTA ALTA

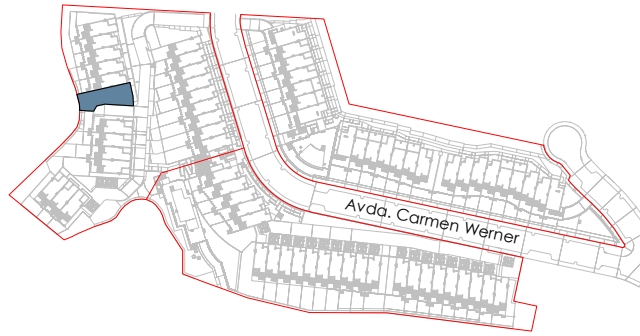
ESCALA GRÁFICA



Documento no Contractual ni Vinculante. La información y material gráfico que aparecen en este documento son meramente indicativos, no tienen valor contractual y por lo tanto podrán experimentar modificaciones por distintos motivos, tales como exigencias técnicas, legales o a iniciativa de la Dirección Facultativa del proyecto. La jardinería, decoración y mobiliario, infografía y/o cualquier otra información gráfica se han introducido con una función meramente decorativa y por lo tanto no vinculante. El resto de la información referida al Decreto 218/2005 de la Junta de Andalucía está a completa disposición en nuestras oficinas para su consulta.

Rough Translation. Information, computer graphics and all the graphic documentation that appear in this brochure are merely indicative, have no contractual value and are experimental due to technical, legal or initiative requirements of the Project Management. The gardening, decoration and furniture are merely decorative and not binding. The other information referred to in D. 218/2005 of the Junta de Andalucía, is available in our offices for consultation.

SOLEIA
LIVING EL CHAPARRAL



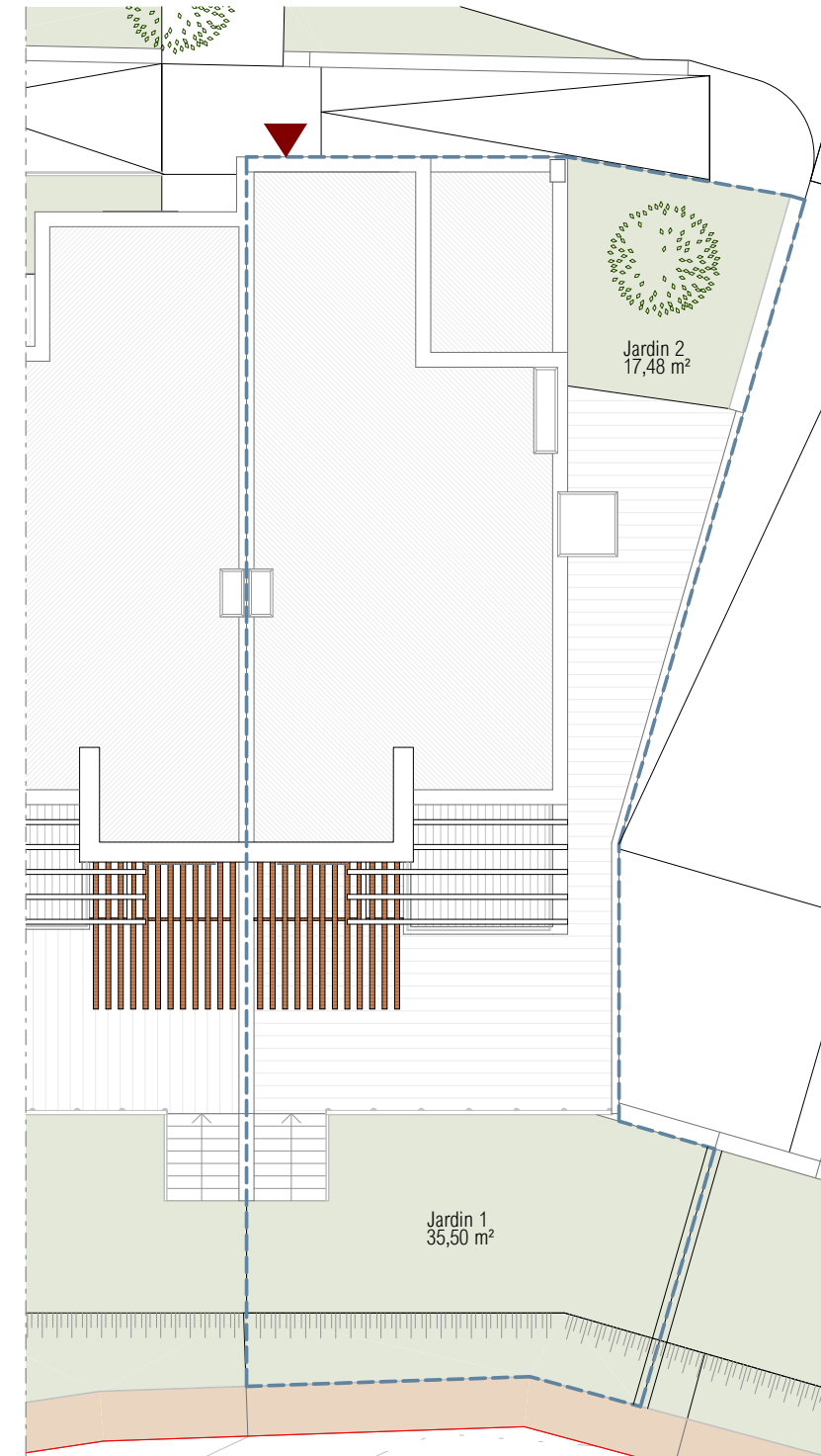
SOLEIA LIVING El Chaparral
MIJAS (MÁLAGA)

VIVIENDA 62

TIPO A5
4 DORMITORIOS

SUPERFICIES

Parcela Privativa	214,95 m²
Jardín	68,20 m²
Superficie Construida Vivienda	164,14 m ²
Superficie Construida Sótano	58,56 m ²
Superficie Construida Terrazas	65,22 m ²
Construida Total	287,92 m²
Superficies BOJA	
Superficie BOJA Útil	146,04 m ²
Superficie BOJA Construida	180,55 m ²



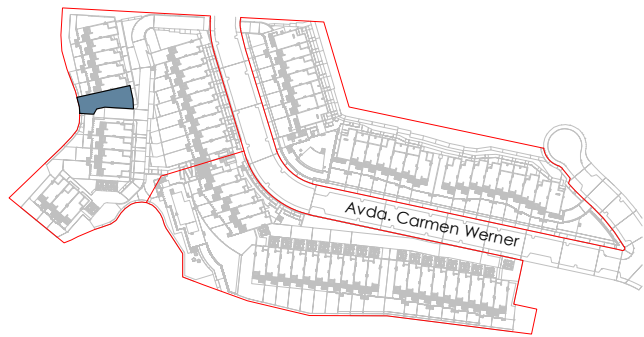
ESCALA GRÁFICA



EMPLAZAMIENTO

Documento no Contractual ni Vinculante. La información y material gráfico que aparecen en este documento son meramente indicativos, no tienen valor contractual y por lo tanto podrán experimentar modificaciones por distintos motivos, tales como exigencias técnicas, legales o a iniciativa de la Dirección Facultativa del proyecto. La jardinería, decoración y mobiliario, infografía y/o cualquier otra información gráfica se han introducido con una función meramente decorativa y por lo tanto no vinculante. El resto de la información referida al Decreto 218/2005 de la Junta de Andalucía está a completa disposición en nuestras oficinas para su consulta.

Rough Translation. Information, computer graphics and all the graphic documentation that appear in this brochure are merely indicative, have no contractual value and are experimental due to technical, legal or initiative requirements of the Project Management. The gardening, decoration and furniture are merely decorative and not binding. The other information referred to in D. 218/2005 of the Junta de Andalucía, is available in our offices for consultation.



SOLEIA LIVING El Chaparral
MIJAS (MÁLAGA)

VIVIENDA 62

TIPO A5

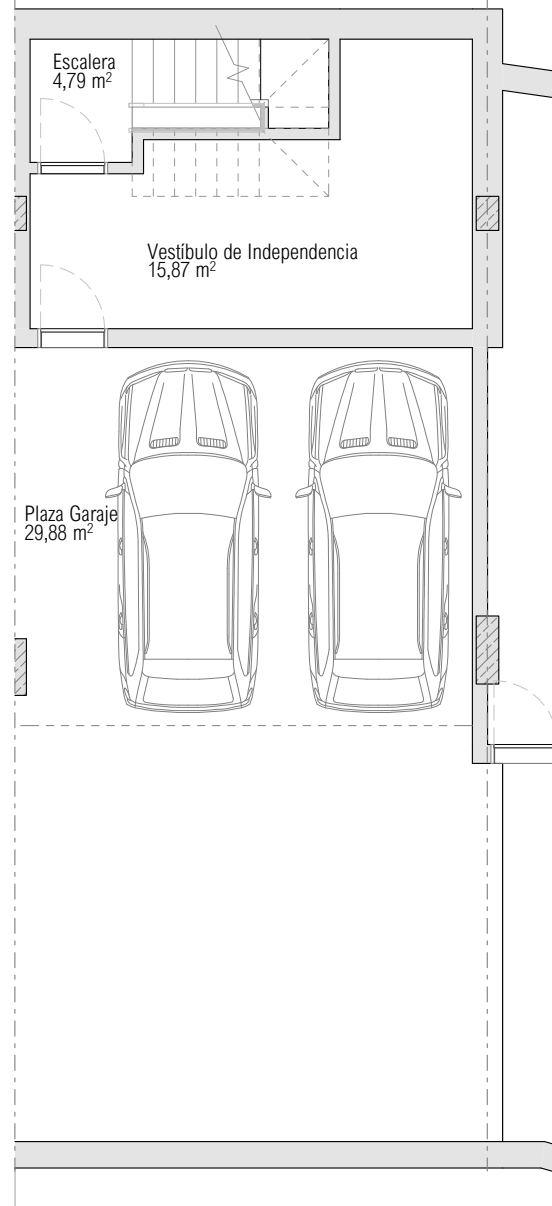
4 DORMITORIOS

SUPERFICIES

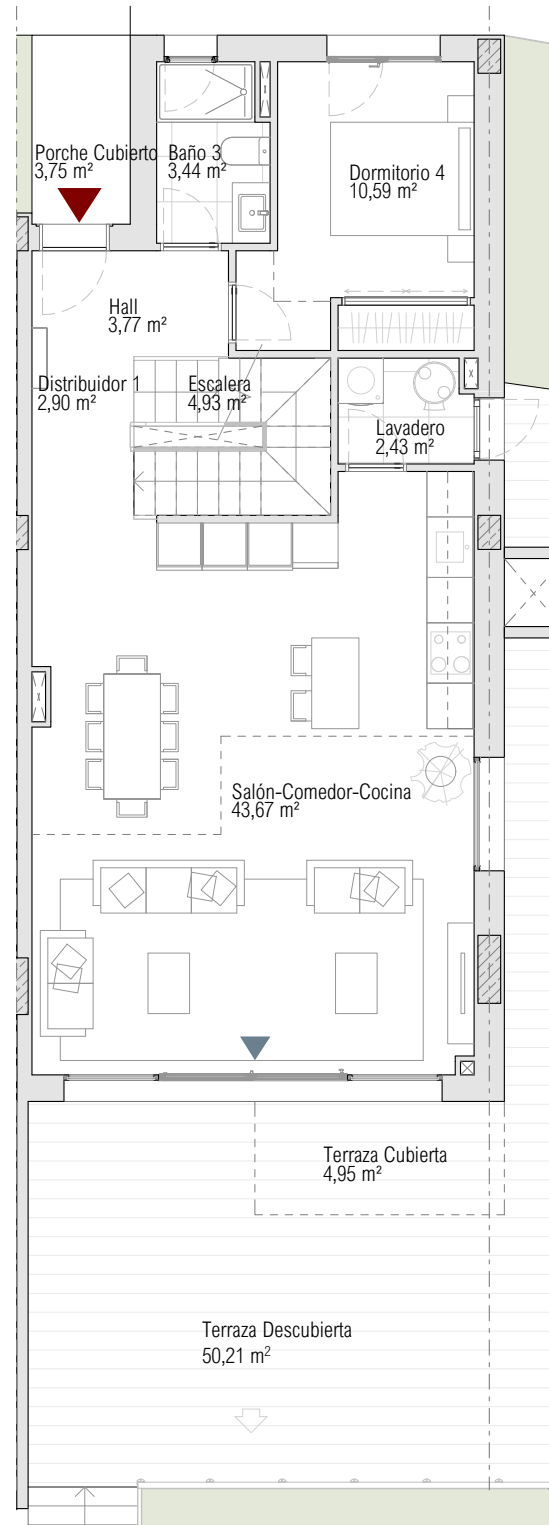
Parcela Privativa	214,95 m²
Jardín	68,20 m²
Superficie Construida Vivienda	164,14 m ²
Superficie Construida Sótano	58,56 m ²
Superficie Construida Terrazas	65,22 m ²
Construida Total	287,92 m²
Superficies BOJA	
Superficie BOJA Útil	146,04 m ²
Superficie BOJA Construida	180,55 m ²



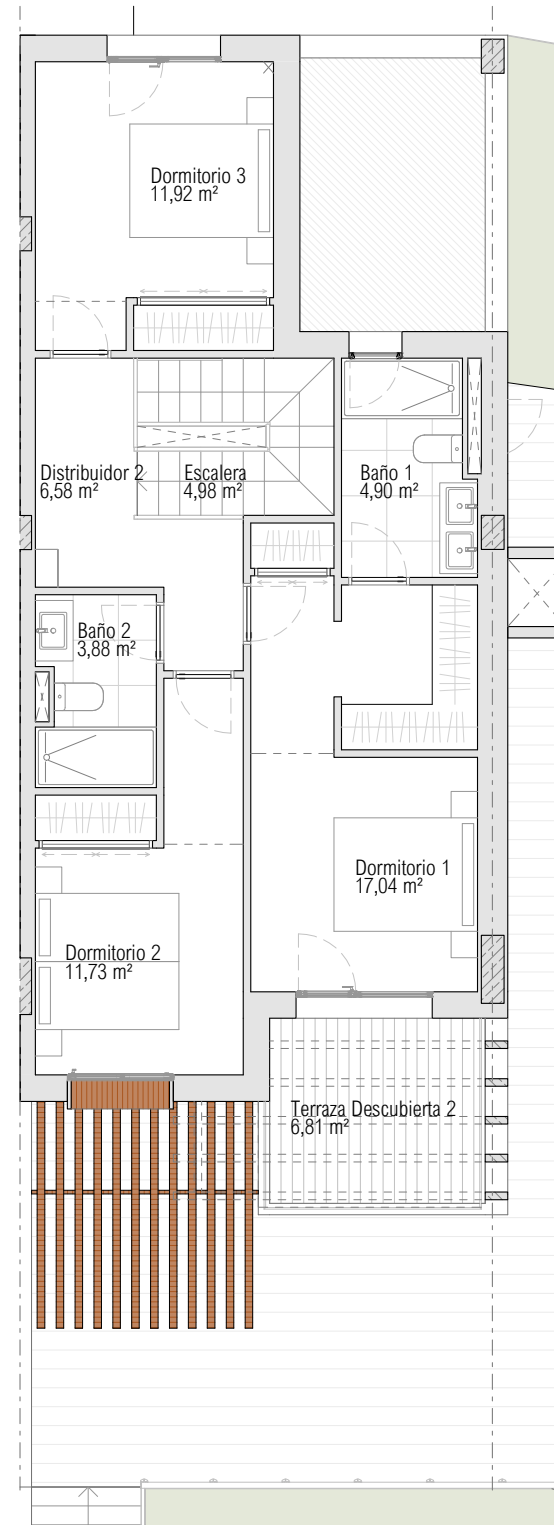
PLANTA SÓTANO



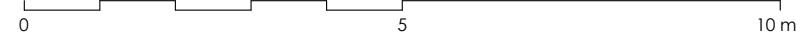
PLANTA BAJA



PLANTA ALTA

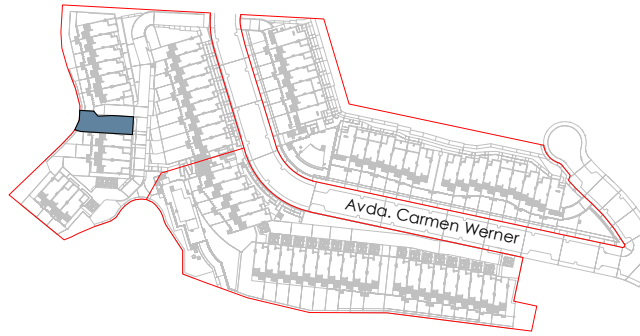


ESCALA GRÁFICA



Documento no Contractual ni Vinculante. La información y material gráfico que aparecen en este documento son meramente indicativos, no tienen valor contractual y por lo tanto podrán experimentar modificaciones por distintos motivos, tales como exigencias técnicas, legales o a iniciativa de la Dirección Facultativa del proyecto. La jardinería, decoración y mobiliario, infografía y/o cualquier otra información gráfica se han introducido con una función meramente decorativa y por lo tanto no vinculante. El resto de la información referida al Decreto 218/2005 de la Junta de Andalucía está a completa disposición en nuestras oficinas para su consulta.

Rough Translation. Information, computer graphics and all the graphic documentation that appear in this brochure are merely indicative, have no contractual value and are experimental due to technical, legal or initiative requirements of the Project Management. The gardening, decoration and furniture are merely decorative and not binding. The other information referred to in D. 218/2005 of the Junta de Andalucía, is available in our offices for consultation.



SOLEIA LIVING El Chaparral
MIJAS (MÁLAGA)

VIVIENDA 63

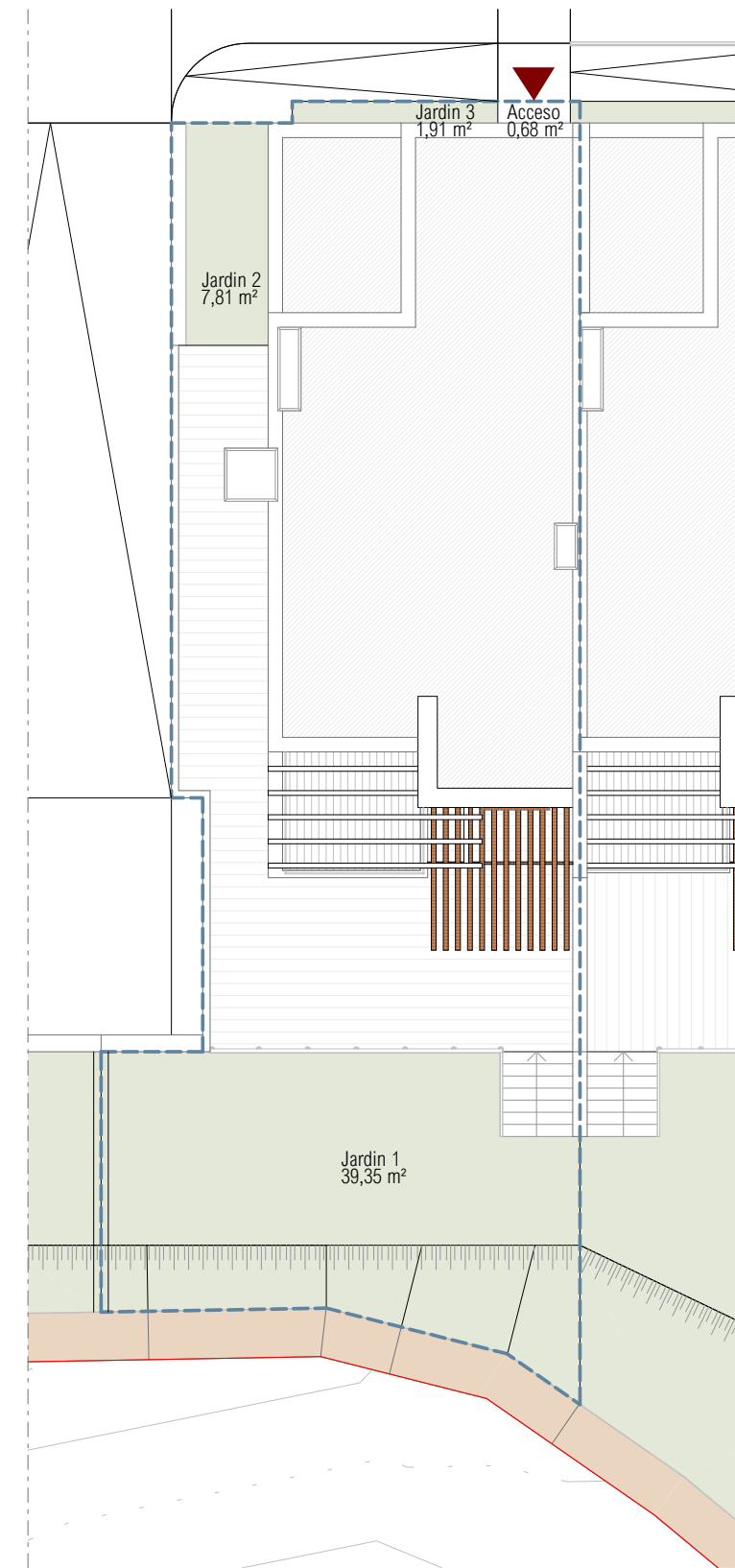
TIPO A5
4 DORMITORIOS

SUPERFICIES

Parcela Privativa	217,29 m²
Jardín	70,52 m²
Superficie Construida Vivienda	164,88 m ²
Superficie Construida Sótano	58,56 m ²
Superficie Construida Terrazas	65,52 m ²
Construida Total	288,96 m²
Superficies BOJA	
Superficie BOJA Útil	146,04 m ²
Superficie BOJA Construida	181,37 m ²



ESCALA GRÁFICA

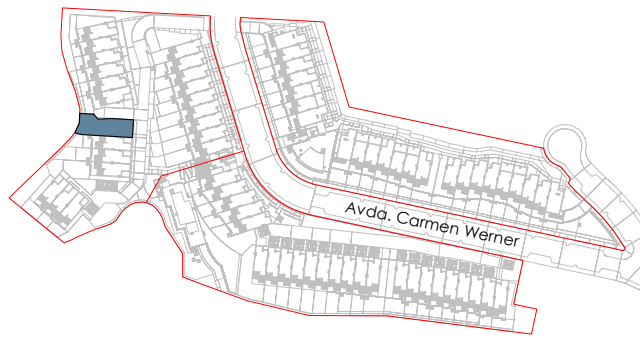


EMPLAZAMIENTO

Documento no Contractual ni Vinculante. La información y material gráfico que aparecen en este documento son meramente indicativos, no tienen valor contractual y por lo tanto podrán experimentar modificaciones por distintos motivos, tales como exigencias técnicas, legales o a iniciativa de la Dirección Facultativa del proyecto. La jardinería, decoración y mobiliario, infografía y/o cualquier otra información gráfica se han introducido con una función meramente decorativa y por lo tanto no vinculante. El resto de la información referida al Decreto 218/2005 de la Junta de Andalucía está a completa disposición en nuestras oficinas para su consulta.

Rough Translation. Information, computer graphics and all the graphic documentation that appear in this brochure are merely indicative, have no contractual value and are experimental due to technical, legal or initiative requirements of the Project Management. The gardening, decoration and furniture are merely decorative and not binding. The other information referred to in D. 218/2005 of the Junta de Andalucía, is available in our offices for consultation.

SOLEIA
LIVING EL CHAPARRAL



SOLEIA LIVING El Chaparral
MIJAS (MÁLAGA)

VIVIENDA 63

TIPO A5

4 DORMITORIOS

SUPERFICIES

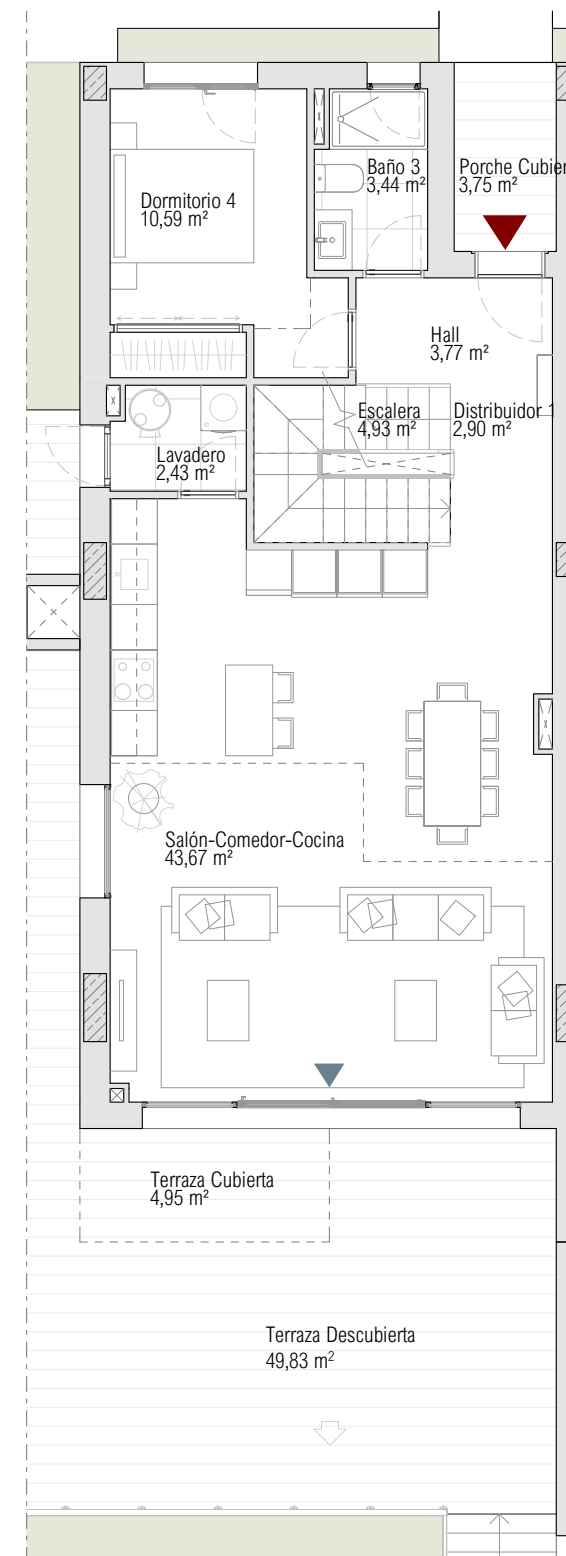
Parcela Privativa	217,29 m ²
Jardín	70,52 m ²
Superficie Construida Vivienda	164,88 m ²
Superficie Construida Sótano	58,56 m ²
Superficie Construida Terrazas	65,52 m ²
Construida Total	288,96 m²
Superficies BOJA	
Superficie BOJA Útil	146,04 m ²
Superficie BOJA Construida	181,37 m ²



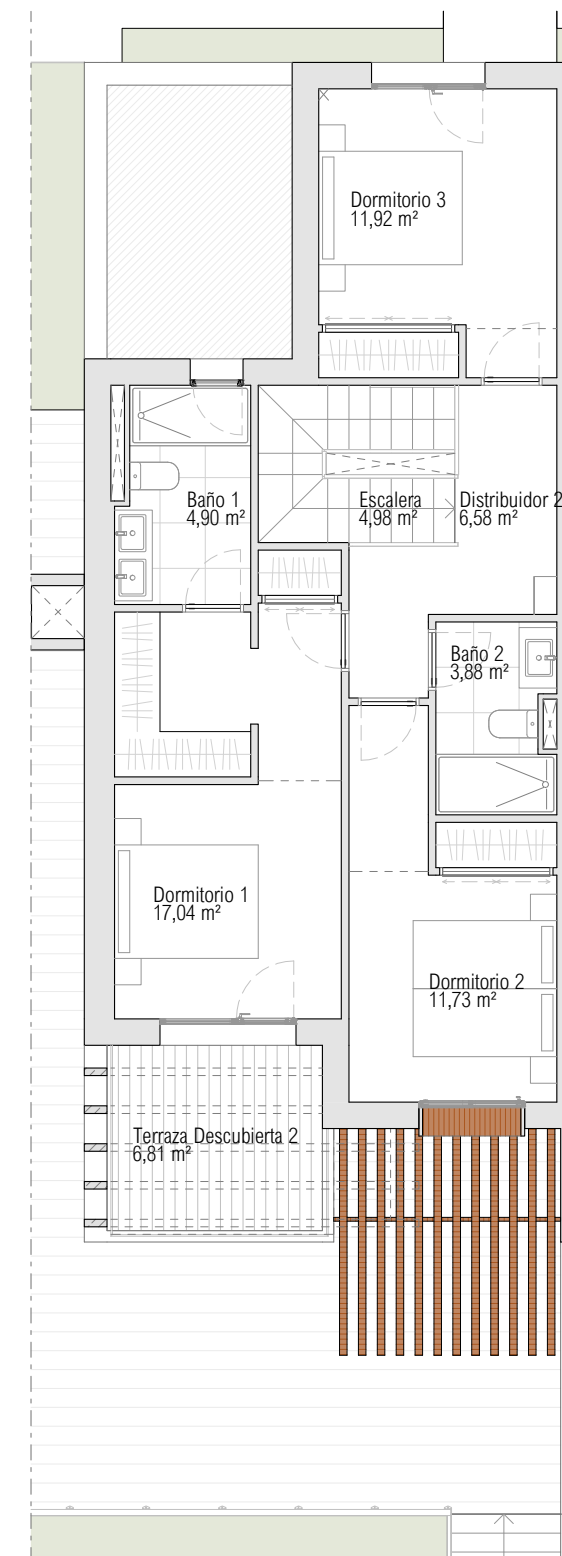
PLANTA SÓTANO



PLANTA BAJA



PLANTA ALTA



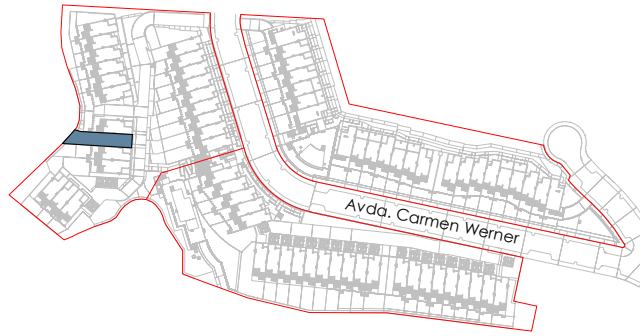
ESCALA GRÁFICA

0 5 10 m

Documento no Contractual ni Vinculante. La información y material gráfico que aparecen en este documento son meramente indicativos, no tienen valor contractual y por lo tanto podrán experimentar modificaciones por distintos motivos, tales como exigencias técnicas, legales o a iniciativa de la Dirección Facultativa del proyecto. La jardinería, decoración y mobiliario, infografía y/o cualquier otra información gráfica se han introducido con una función meramente decorativa y por lo tanto no vinculante. El resto de la información referida al Decreto 218/2005 de la Junta de Andalucía está a completa disposición en nuestras oficinas para su consulta.

Rough Translation. Information, computer graphics and all the graphic documentation that appear in this brochure are merely indicative, have no contractual value and are experimental due to technical, legal or initiative requirements of the Project Management. The gardening, decoration and furniture are merely decorative and not binding. The other information referred to in D. 218/2005 of the Junta de Andalucía, is available in our offices for consultation.

SOLEIA
LIVING EL CHAPARRAL



SOLEIA LIVING El Chaparral
MIJAS (MÁLAGA)

VIVIENDA 64

TIPO A3

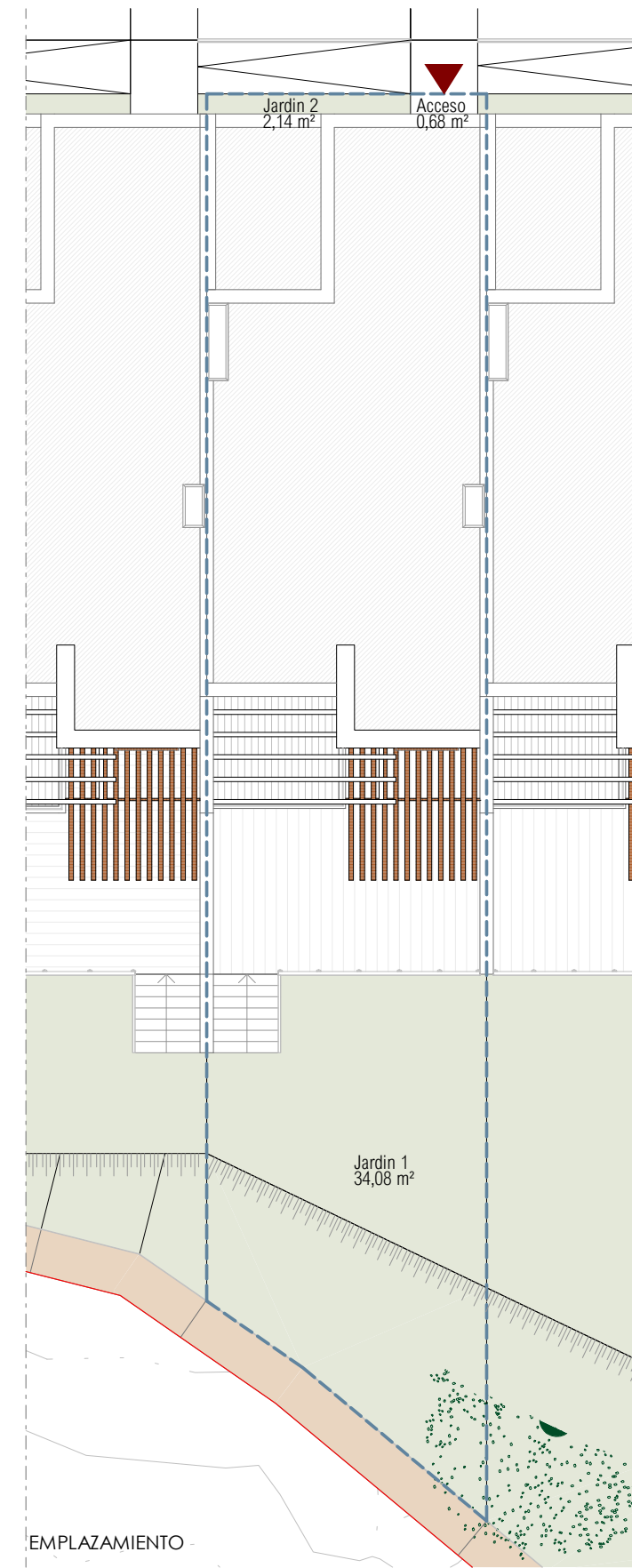
4 DORMITORIOS

SUPERFICIES

Parcela Privativa	183,10 m²
Jardín	63,95 m²
Superficie Construida Vivienda	160,71 m ²
Superficie Construida Sótano	58,94 m ²
Superficie Construida Terrazas	40,86 m ²
Construida Total	260,51 m²
Superficies BOJA	
Superficie BOJA Útil	145,83 m ²
Superficie BOJA Construida	176,78 m ²



ESCALA GRÁFICA

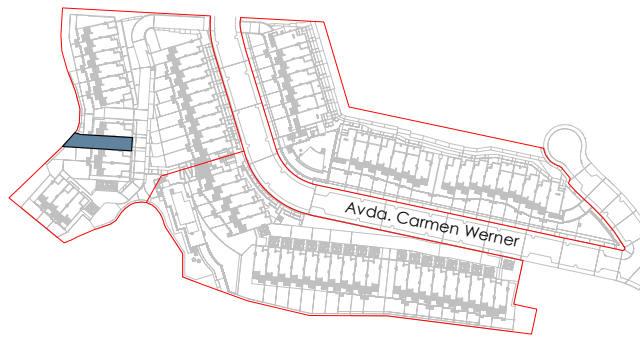


EMPLAZAMIENTO

Documento no Contractual ni Vinculante. La información y material gráfico que aparecen en este documento son meramente indicativos, no tienen valor contractual y por lo tanto podrán experimentar modificaciones por distintos motivos, tales como exigencias técnicas, legales o a iniciativa de la Dirección Facultativa del proyecto. La jardinería, decoración y mobiliario, infografía y/o cualquier otra información gráfica se han introducido con una función meramente decorativa y por lo tanto no vinculante. El resto de la información referida al Decreto 218/2005 de la Junta de Andalucía está a completa disposición en nuestras oficinas para su consulta.

Rough Translation. Information, computer graphics and all the graphic documentation that appear in this brochure are merely indicative, have no contractual value and are experimental due to technical, legal or initiative requirements of the Project Management. The gardening, decoration and furniture are merely decorative and not binding. The other information referred to in D. 218/2005 of the Junta de Andalucía, is available in our offices for consultation.

SOLEIA
LIVING EL CHAPARRAL



SOLEIA LIVING El Chaparral
MIJAS (MÁLAGA)

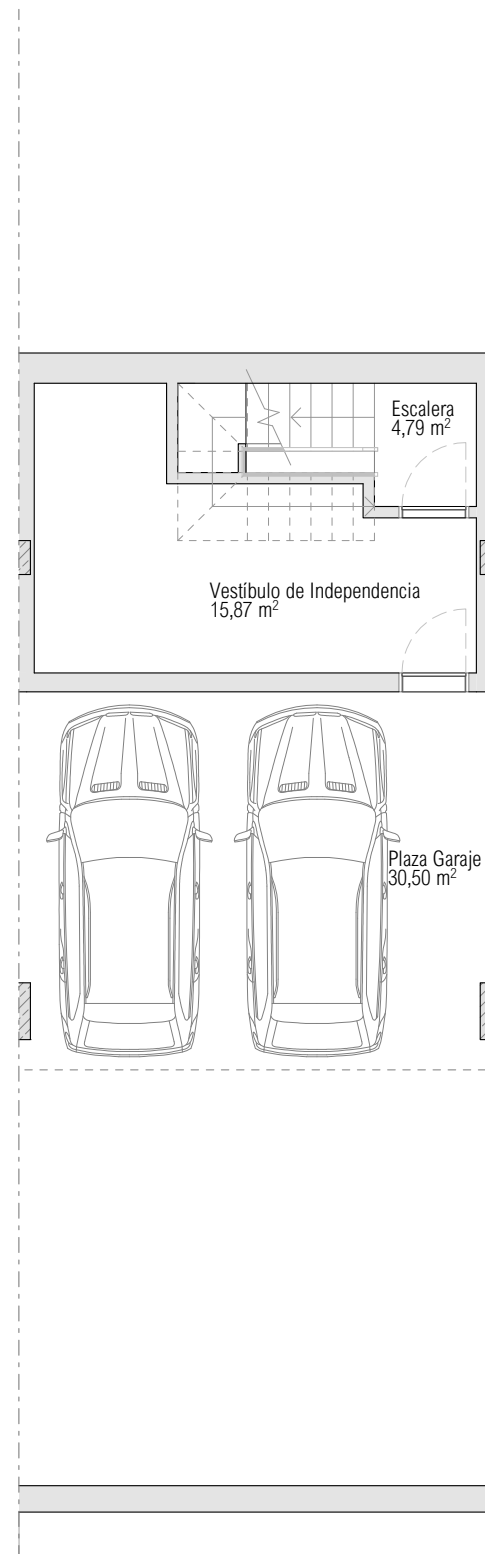
VIVIENDA 64

TIPO A3

4 DORMITORIOS

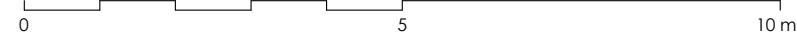
SUPERFICIES

Parcela Privativa	183,10 m ²
Jardín	63,95 m ²
Superficie Construida Vivienda	160,71 m ²
Superficie Construida Sótano	58,94 m ²
Superficie Construida Terrazas	40,86 m ²
Construida Total	260,51 m²
Superficies BOJA	
Superficie BOJA Útil	145,83 m ²
Superficie BOJA Construida	176,78 m ²



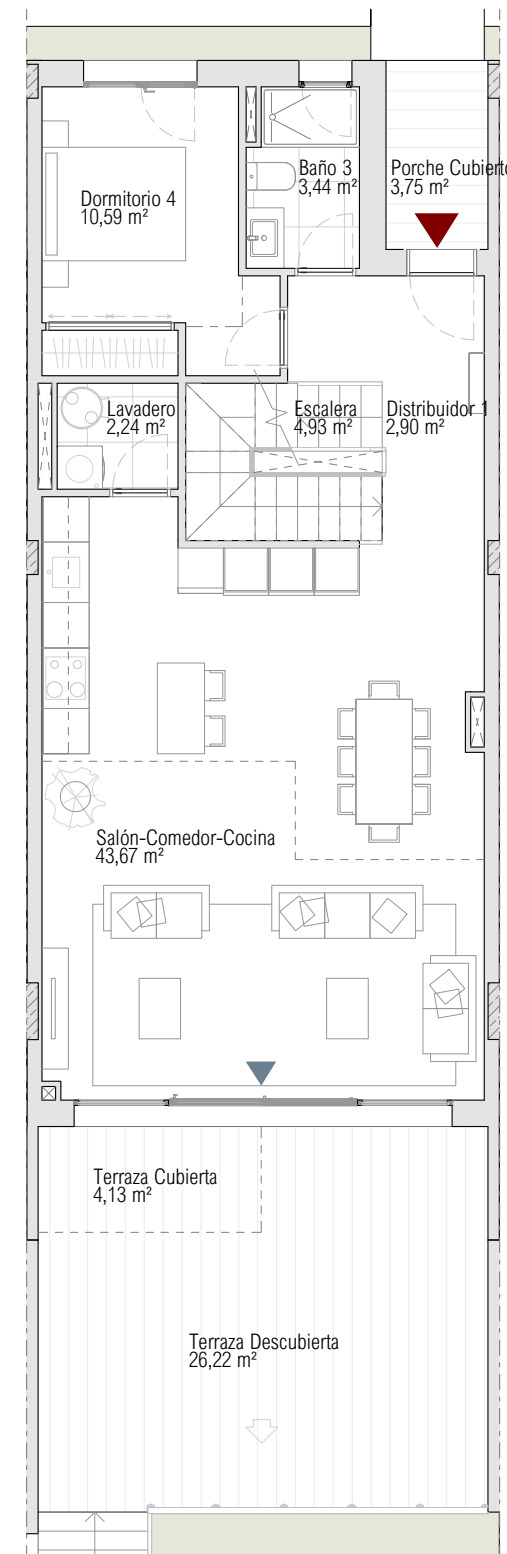
PLANTA SÓTANO

ESCALA GRÁFICA

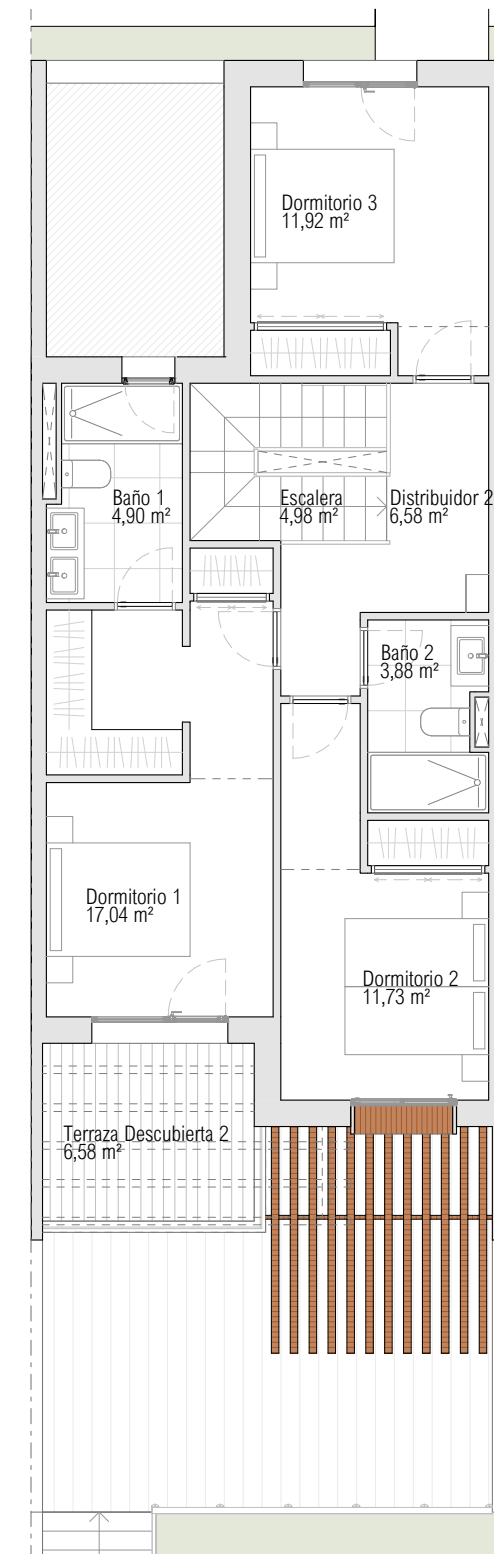


Documento no Contractual ni Vinculante. La información y material gráfico que aparecen en este documento son meramente indicativos, no tienen valor contractual y por lo tanto podrán experimentar modificaciones por distintos motivos, tales como exigencias técnicas, legales o a iniciativa de la Dirección Facultativa del proyecto. La jardinería, decoración y mobiliario, infografía y/o cualquier otra información gráfica se han introducido con una función meramente decorativa y por lo tanto no vinculante. El resto de la información referida al Decreto 218/2005 de la Junta de Andalucía está a completa disposición en nuestras oficinas para su consulta.

Rough Translation. Information, computer graphics and all the graphic documentation that appear in this brochure are merely indicative, have no contractual value and are experimental due to technical, legal or initiative requirements of the Project Management. The gardening, decoration and furniture are merely decorative and not binding. The other information referred to in D. 218/2005 of the Junta de Andalucía, is available in our offices for consultation.

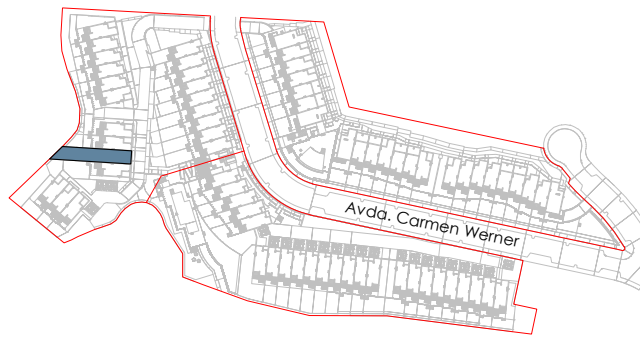


PLANTA BAJA



PLANTA ALTA

SOLEIA
LIVING EL CHAPARRAL



SOLEIA LIVING El Chaparral
MIJAS (MÁLAGA)

VIVIENDA 65

TIPO A3

4 DORMITORIOS

SUPERFICIES

Parcela Privativa	216,51 m²
Jardín	97,60 m²
Superficie Construida Vivienda	159,76 m ²
Superficie Construida Sótano	58,94 m ²
Superficie Construida Terrazas	40,62 m ²
Construida Total	259,32 m²
Superficies BOJA	
Superficie BOJA Útil	145,83 m ²
Superficie BOJA Construida	175,74 m ²

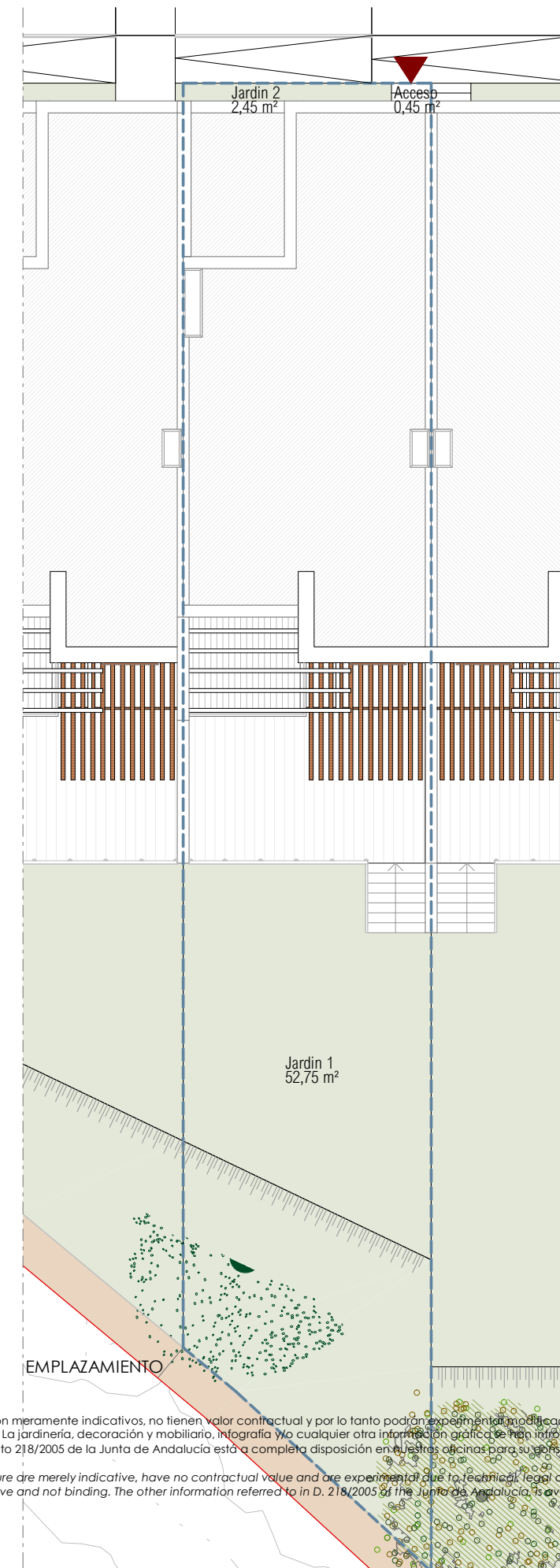


ESCALA GRÁFICA

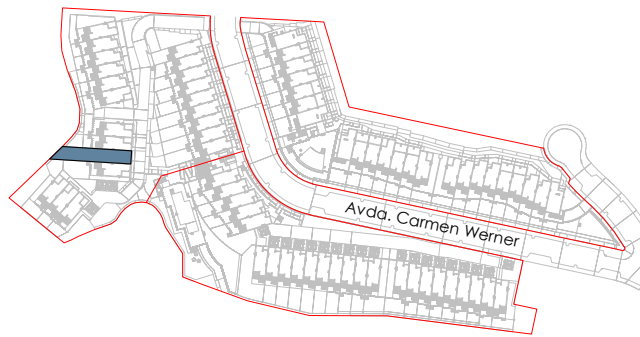


Documento no Contractual ni Vinculante. La información y material gráfico que aparecen en este documento son meramente indicativos, no tienen valor contractual y por lo tanto podrán experimentarse modificaciones por distintos motivos, tales como exigencias técnicas, legales o a iniciativa de la Dirección Facultativa del proyecto. La jardinería, decoración y mobiliario, infografía y/o cualquier otra información gráfica se han introducido con una función meramente decorativa y por lo tanto no vinculante. El resto de la información referida al Decreto 218/2005 de la Junta de Andalucía está a completa disposición en nuestras oficinas para su consulta.

Rough Translation. Information, computer graphics and all the graphic documentation that appear in this brochure are merely indicative, have no contractual value and are experimental due to technical, legal or initiative requirements of the Project Management. The gardening, decoration and furniture are merely decorative and not binding. The other information referred to in D. 218/2005 of the Junta de Andalucía, is available in our offices for consultation.



SOLEIA
LIVING EL CHAPARRAL



SOLEIA LIVING El Chaparral
MIJAS (MÁLAGA)

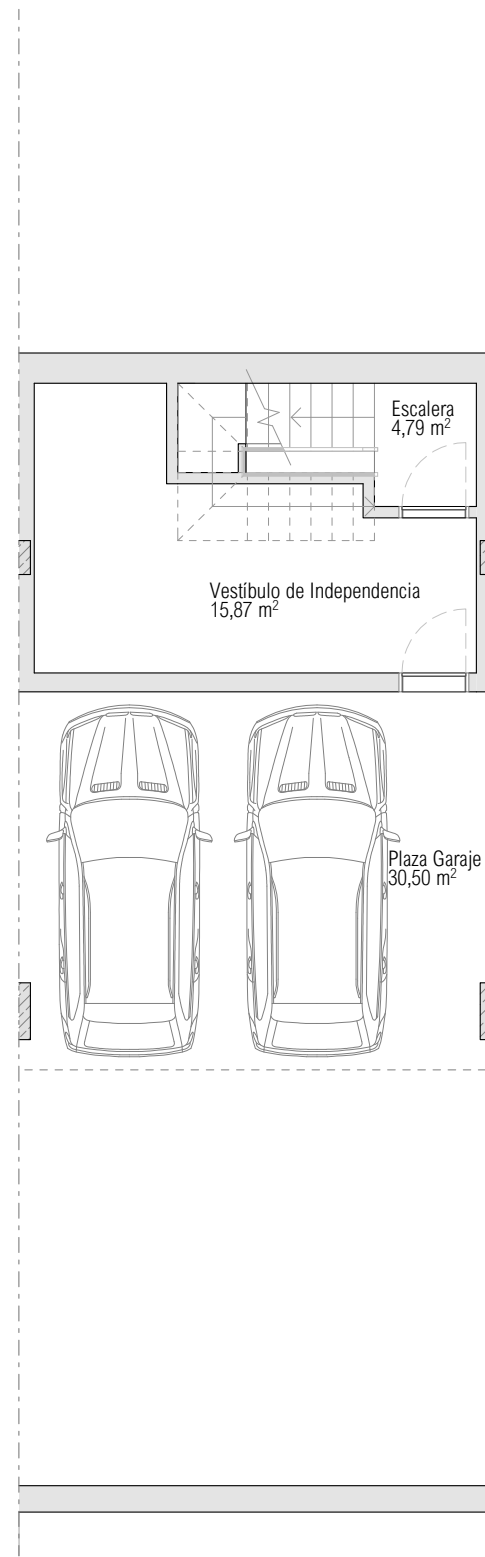
VIVIENDA 65

TIPO A3

4 DORMITORIOS

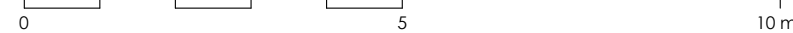
SUPERFICIES

Parcela Privativa	216,51 m ²
Jardín	97,60 m ²
Superficie Construida Vivienda	159,76 m ²
Superficie Construida Sótano	58,94 m ²
Superficie Construida Terrazas	40,62 m ²
Construida Total	259,32 m²
Superficies BOJA	
Superficie BOJA Útil	145,83 m ²
Superficie BOJA Construida	175,74 m ²



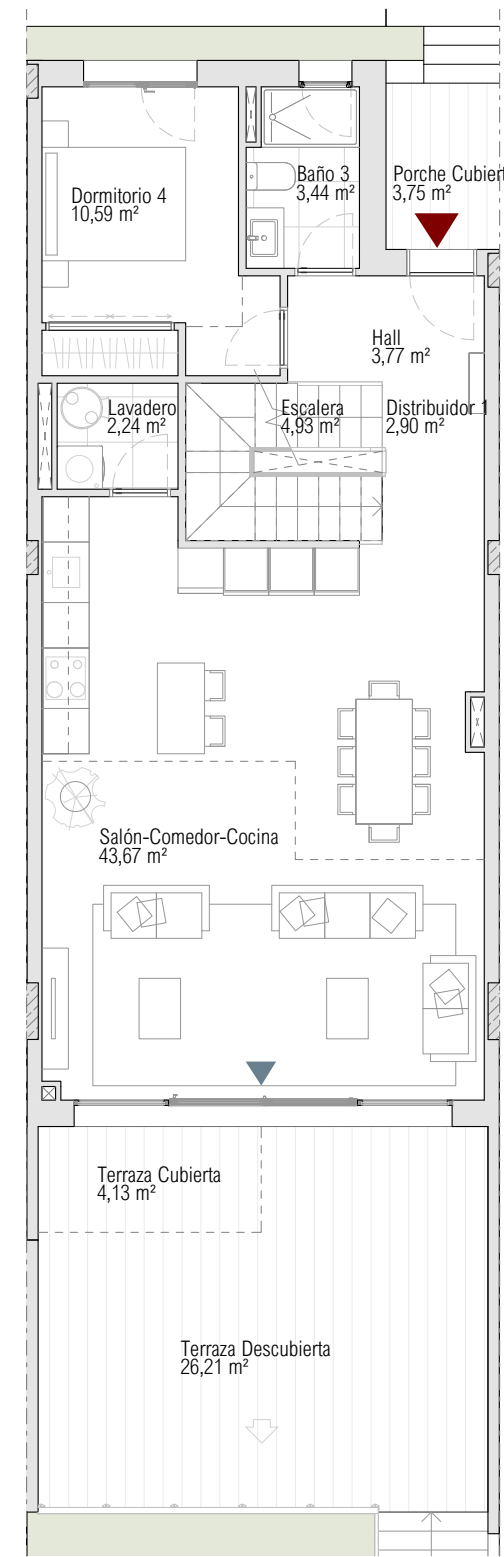
PLANTA SÓTANO

ESCALA GRÁFICA

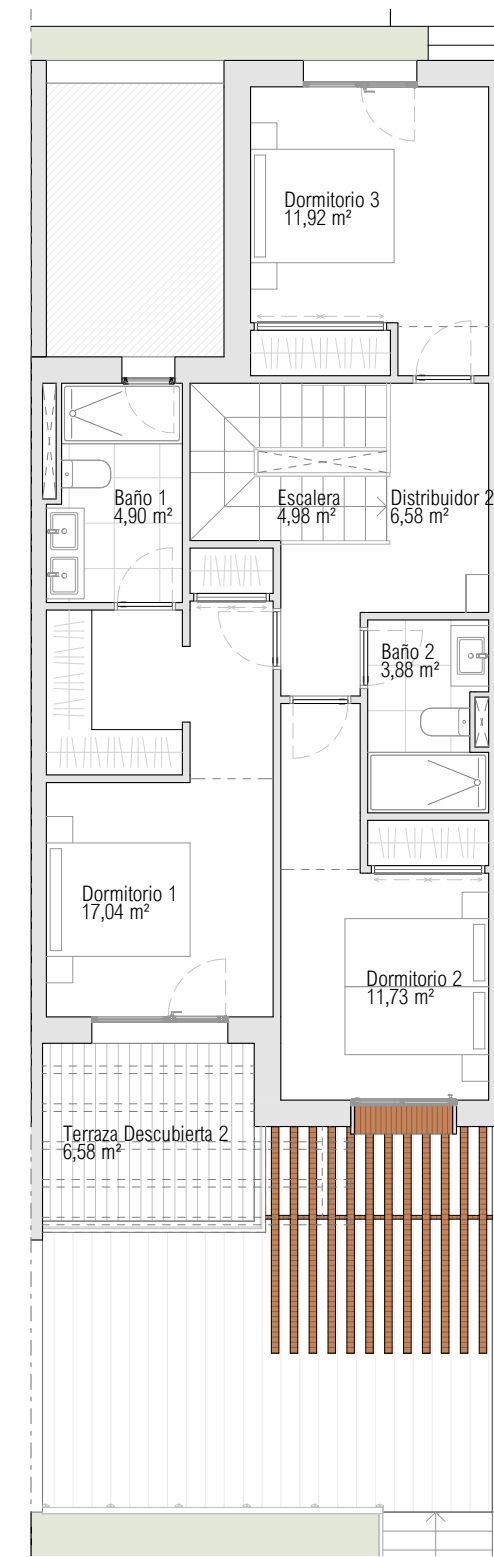


Documento no Contractual ni Vinculante. La información y material gráfico que aparecen en este documento son meramente indicativos, no tienen valor contractual y por lo tanto podrán experimentar modificaciones por distintos motivos, tales como exigencias técnicas, legales o a iniciativa de la Dirección Facultativa del proyecto. La jardinería, decoración y mobiliario, infografía y/o cualquier otra información gráfica se han introducido con una función meramente decorativa y por lo tanto no vinculante. El resto de la información referida al Decreto 218/2005 de la Junta de Andalucía está a completa disposición en nuestras oficinas para su consulta.

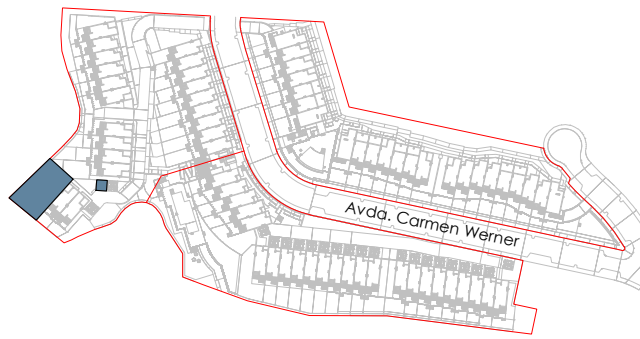
Rough Translation. Information, computer graphics and all the graphic documentation that appear in this brochure are merely indicative, have no contractual value and are experimental due to technical, legal or initiative requirements of the Project Management. The gardening, decoration and furniture are merely decorative and not binding. The other information referred to in D. 218/2005 of the Junta de Andalucía, is available in our offices for consultation.



PLANTA BAJA



PLANTA ALTA



SOLEIA LIVING El Chaparral
MIJAS (MÁLAGA)

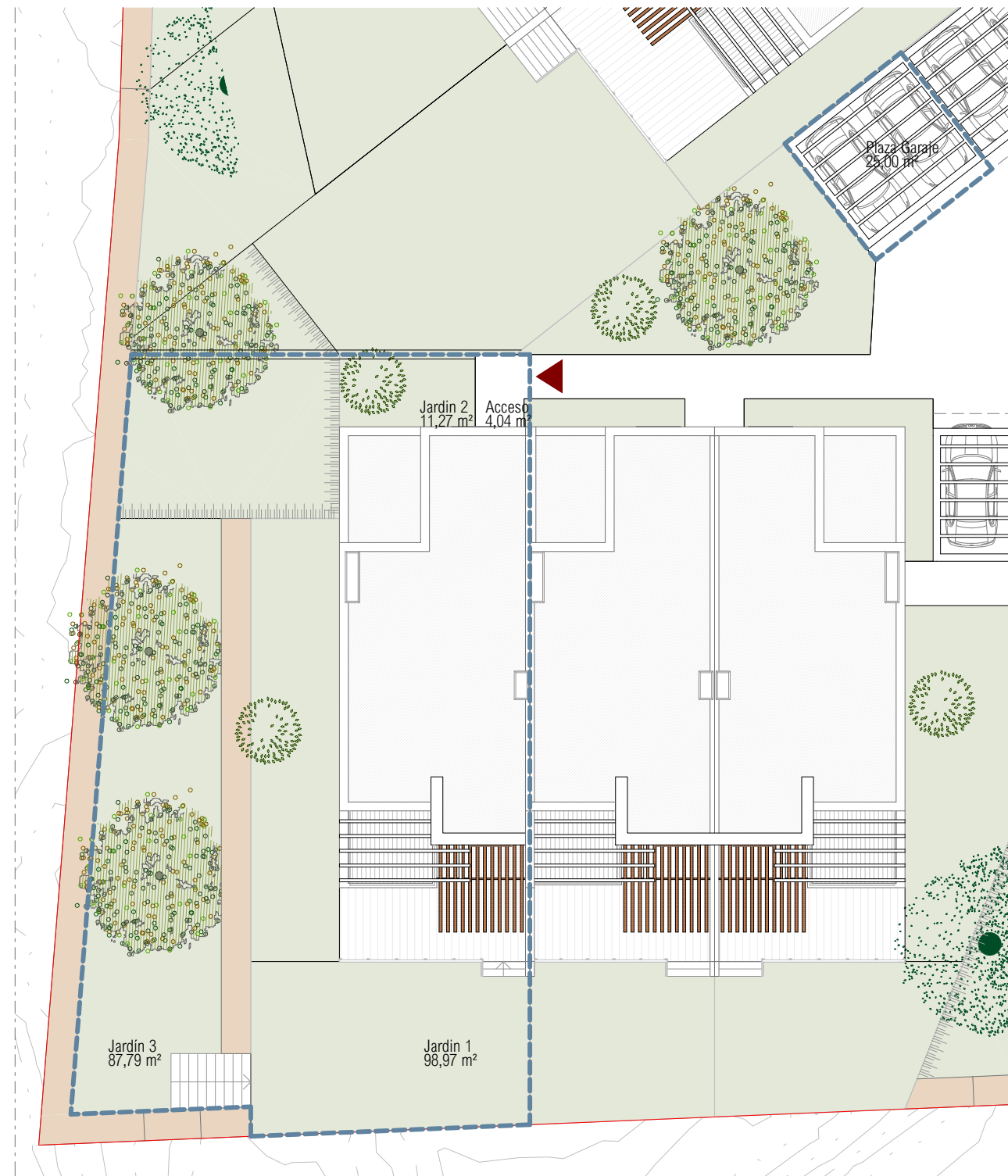
VIVIENDA 67

TIPO A5

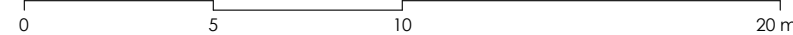
4 DORMITORIOS

SUPERFICIES

Parcela Privativa	404,87 m²
Jardín	260,18 m²
Superficie Construida Vivienda	164,85 m ²
Superficie Construida Sótano	0,00 m ²
Superficie Construida Terrazas	41,77 m ²
Superficie Construida Aparc. en Sup.	25,00 m ²
Construida Total	231,62 m²
Superficies BOJA	
Superficie BOJA Útil	146,04 m ²
Superficie BOJA Construida	181,34 m ²



ESCALA GRÁFICA

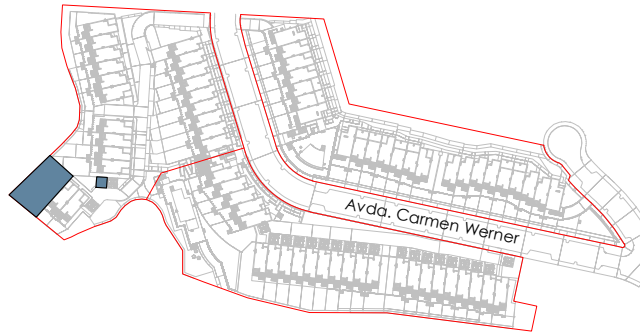


EMPLAZAMIENTO

Documento no Contractual ni Vinculante. La información y material gráfico que aparecen en este documento son meramente indicativos, no tienen valor contractual y por lo tanto podrán experimentar modificaciones por distintos motivos, tales como exigencias técnicas, legales o a iniciativa de la Dirección Facultativa del proyecto. La jardinería, decoración y mobiliario, infografía y/o cualquier otra información gráfica se han introducido con una función meramente decorativa y por lo tanto no vinculante. El resto de la información referida al Decreto 218/2005 de la Junta de Andalucía está a completa disposición en nuestras oficinas para su consulta.

Rough Translation. Information, computer graphics and all the graphic documentation that appear in this brochure are merely indicative, have no contractual value and are experimental due to technical, legal or initiative requirements of the Project Management. The gardening, decoration and furniture are merely decorative and not binding. The other information referred to in D. 218/2005 of the Junta de Andalucía, is available in our offices for consultation.





SOLEIA LIVING El Chaparral
MIJAS (MÁLAGA)

VIVIENDA 67

TIPO A5

4 DORMITORIOS

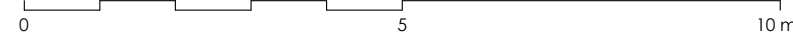
SUPERFICIES

Parcela Privativa	404,87 m²
Jardín	260,18 m²
Superficie Construida Vivienda	164,85 m ²
Superficie Construida Sótano	0,00 m ²
Superficie Construida Terrazas	41,77 m ²
Superficie Construida Aparc. en Sup.	25,00 m ²
Construida Total	231,62 m²

Superficies BOJA	
Superficie BOJA Útil	146,04 m ²
Superficie BOJA Construida	181,34 m ²

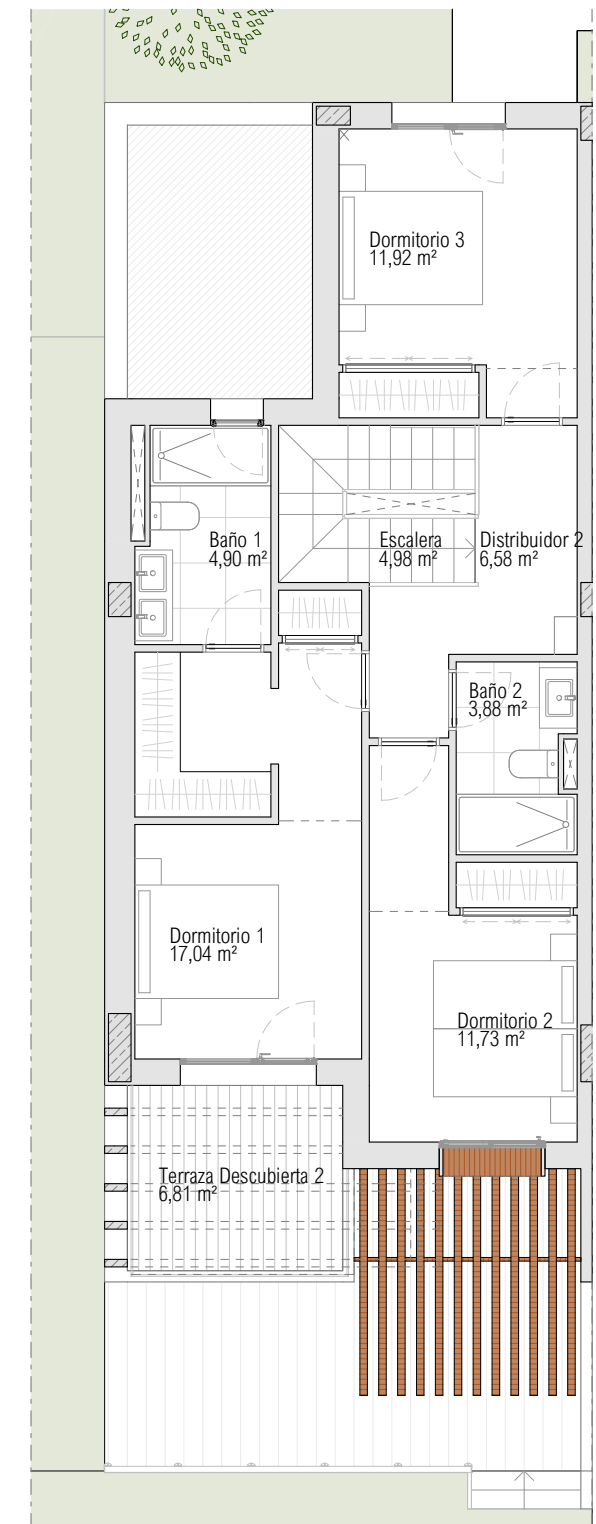
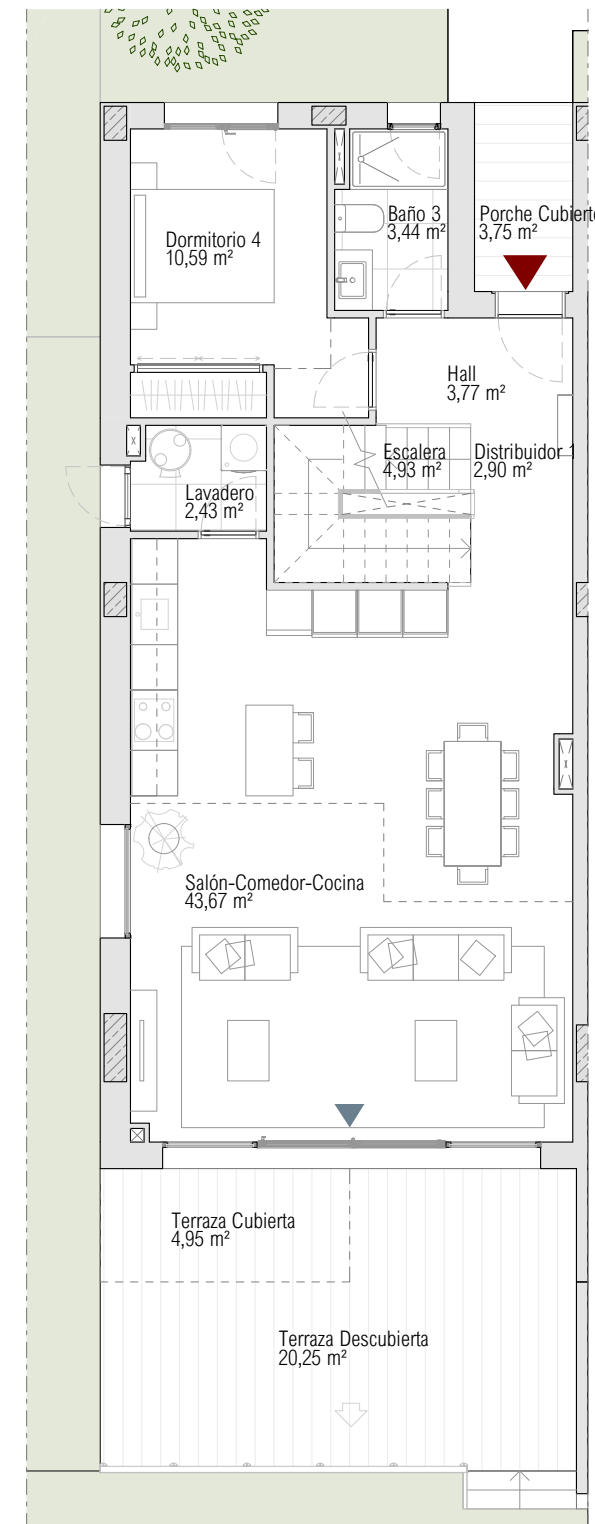


ESCALA GRÁFICA



Documento no Contractual ni Vinculante. La información y material gráfico que aparecen en este documento son meramente indicativos, no tienen valor contractual y por lo tanto podrán experimentar modificaciones por distintos motivos, tales como exigencias técnicas, legales o a iniciativa de la Dirección Facultativa del proyecto. La jardinería, decoración y mobiliario, infografía y/o cualquier otra información gráfica se han introducido con una función meramente decorativa y por lo tanto no vinculante. El resto de la información referida al Decreto 218/2005 de la Junta de Andalucía está a completa disposición en nuestras oficinas para su consulta.

Rough Translation. Information, computer graphics and all the graphic documentation that appear in this brochure are merely indicative, have no contractual value and are experimental due to technical, legal or initiative requirements of the Project Management. The gardening, decoration and furniture are merely decorative and not binding. The other information referred to in D. 218/2005 of the Junta de Andalucía, is available in our offices for consultation.



SOLEIA

LIVING EL CHAPARRAL

La información y el material gráfico de este documento son meramente informativos, no tienen valor contractual y pueden estar sujetos a cambios por exigencias técnicas o legales o por iniciativa de la Dirección Facultativa. La jardinería, decoración y mobiliario son únicamente a efectos decorativos y no son vinculantes. El resto de la información relativa al Real Decreto 218/2005 de la Junta de Andalucía está disponible y puede ser consultada en nuestras oficinas, para su consulta.

The information and graphic materials in this document are for information purposes only, they have no contractual value and may be subject to changes due to technical or legal requirements or at the initiative of the Project Management. The gardening, decor and furniture are solely for decorative purposes and are not binding. The rest of the information related to Andalusian Government Royal Decree 218/2005 is available and can be viewed at our offices, for consultation.