

KOSMOS

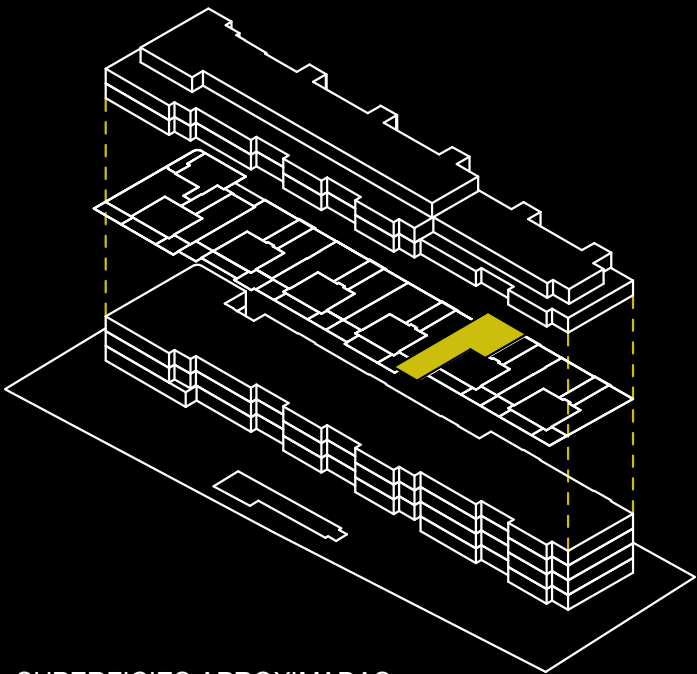
by Kronos Homes

04-C

PORTAL 5

3 Dormitorio/s
2 Baño/s
1 Terraza/s

Superficie útil:
112,16m2



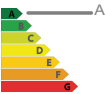
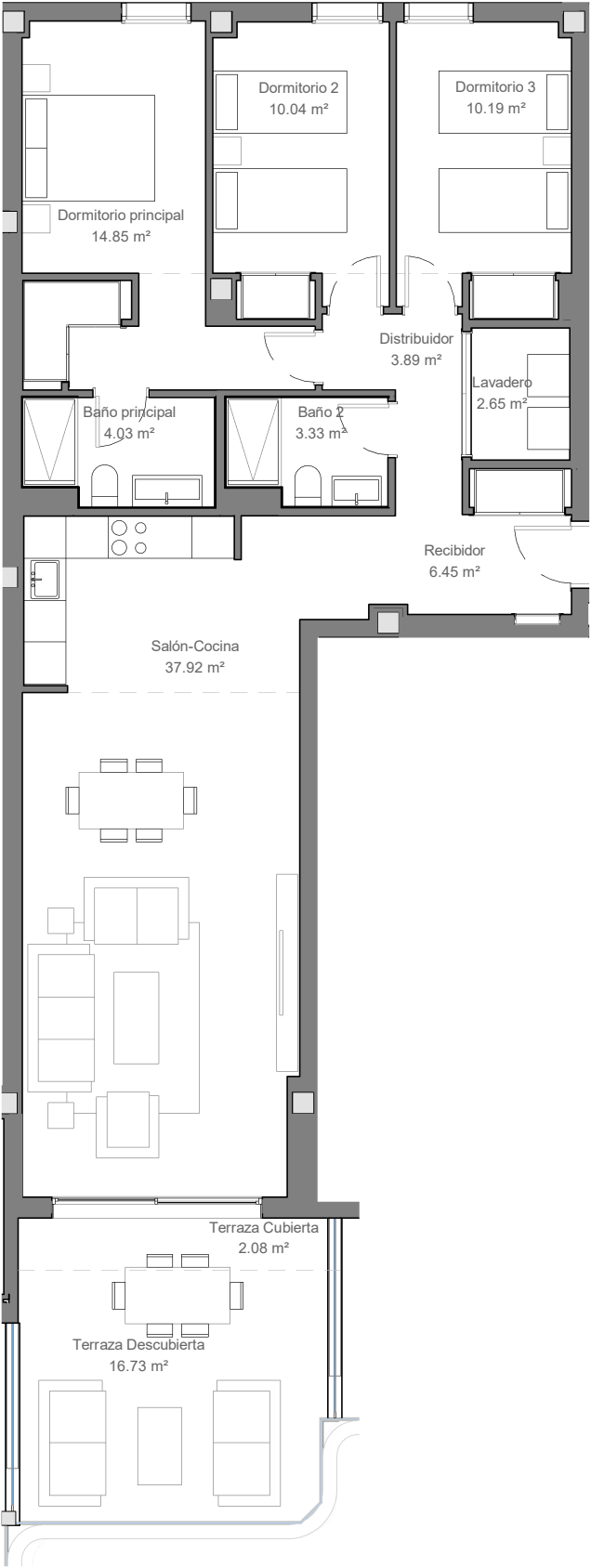
SUPERFICIES APROXIMADAS:

	SUP. DE PROYECTO	DECRETO 218/2005
Superficie útil interior	93,35m2	
Superficie de terraza	18,81m2	
Total superficie útil	112,16m2	102,69m2
<i>*Incluye útil interior y útil terrazas.</i>		
Total superficie construida	126,71m2	117,6m2
<i>*Incluye construida interior, de terraza y zona común proporcional.</i>		

Versión: 16/06/2025



KRONOSHOMES



**El presente plano es un avance de proyecto y es orientativo, no constituye documento contractual; sujeto a modificaciones por exigencias técnicas, jurídicas o administrativas derivadas de la obtención de todos los permisos y licencias reglamentarios, así como las necesidades constructivas o de diseño derivadas del desarrollo del proyecto y la Dirección de Obra. Las superficies útiles tienen carácter provisional hasta la obtención de la correspondiente Licencia de Obras. La jardinería, el mobiliario urbano y el amueblamiento es ficticio, teniendo validez únicamente a efectos decorativos*

