

KOSMOS

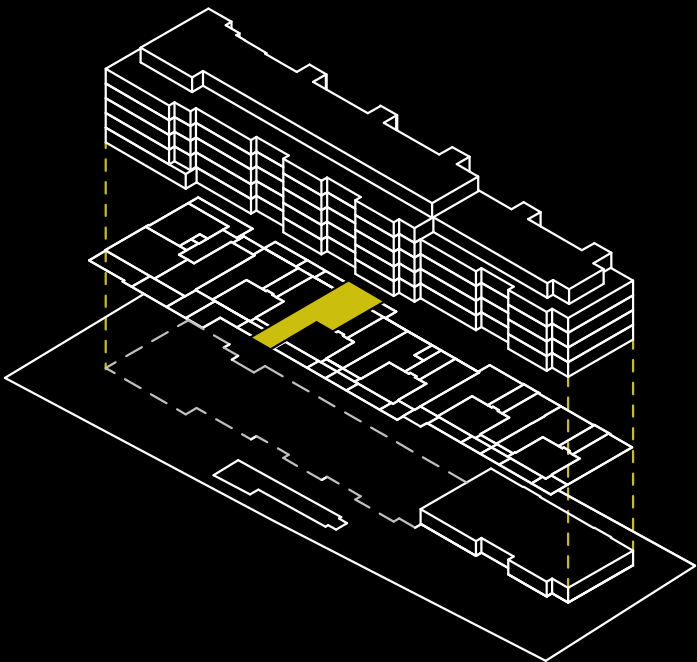
by Kronos Homes

00-C

PORTAL 3

3 Dormitorio/s
2 Baño/s
2 Terraza/s

Superficie útil:
124,23m2



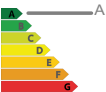
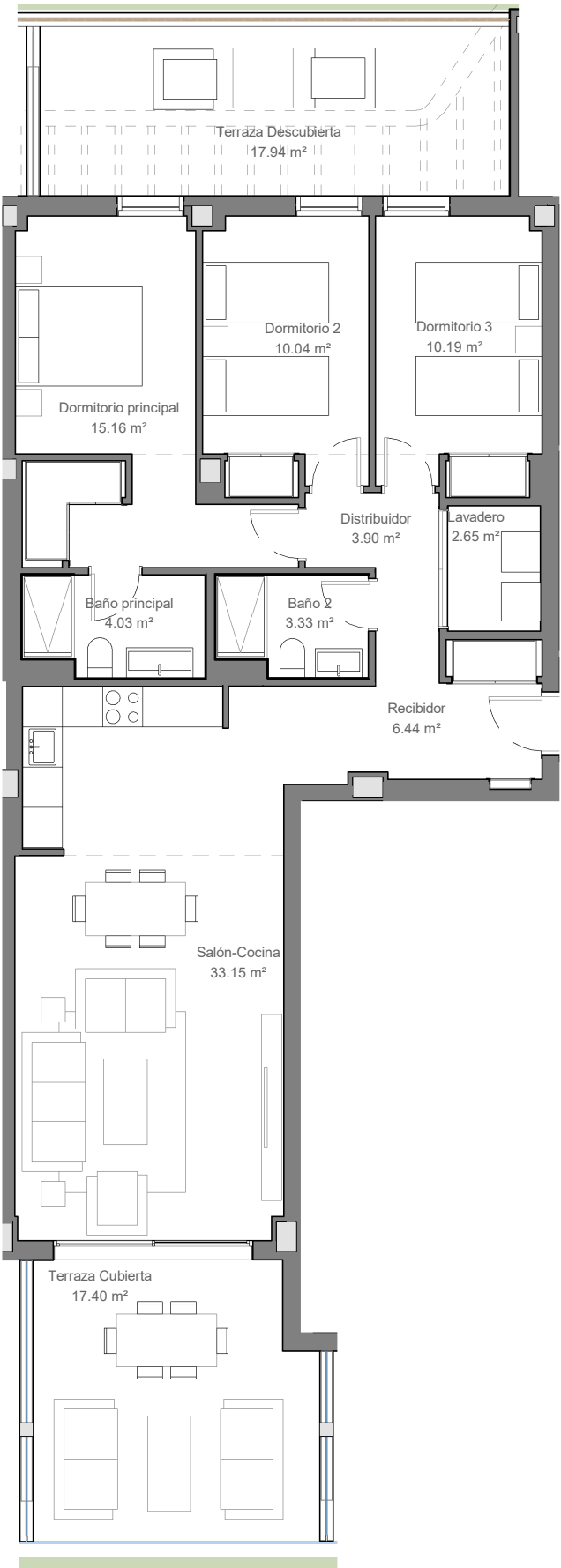
SUPERFICIES APROXIMADAS:

	SUP. DE PROYECTO	DECRETO 218/2005
Superficie útil interior	88,89m2	
Superficie de terraza	35,34m2	
Total superficie útil	124,23m2	97,78m2
<i>*Incluye útil interior y útil terrazas.</i>		
Total superficie construida	120,9m2	113,26m2
<i>*Incluye construida interior, de terraza y zona común proporcional.</i>		

Versión: 16/06/2025



KRONOSHOMES



**El presente plano es un avance de proyecto y es orientativo, no constituye documento contractual; sujeto a modificaciones por exigencias técnicas, jurídicas o administrativas derivadas de la obtención de todos los permisos y licencias reglamentarios, así como las necesidades constructivas o de diseño derivadas del desarrollo del proyecto y la Dirección de Obra. Las superficies útiles tienen carácter provisional hasta la obtención de la correspondiente Licencia de Obras. La jardinería, el mobiliario urbano y el amueblamiento es ficticio, teniendo validez únicamente a efectos decorativos*

