

# KOSMOS

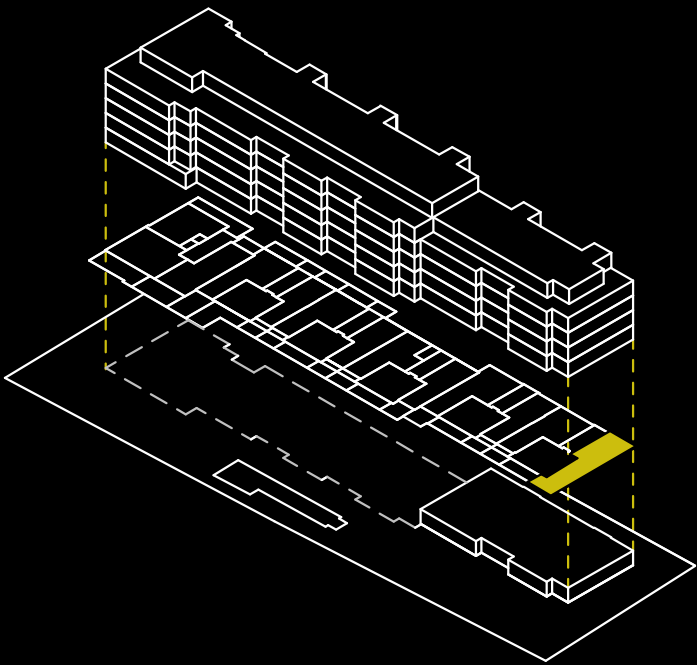
by Kronos Homes

01-A

PORTAL 6

2 Dormitorio/s  
2 Baño/s  
1 Terraza/s

Superficie útil:  
84,23m2



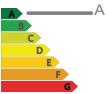
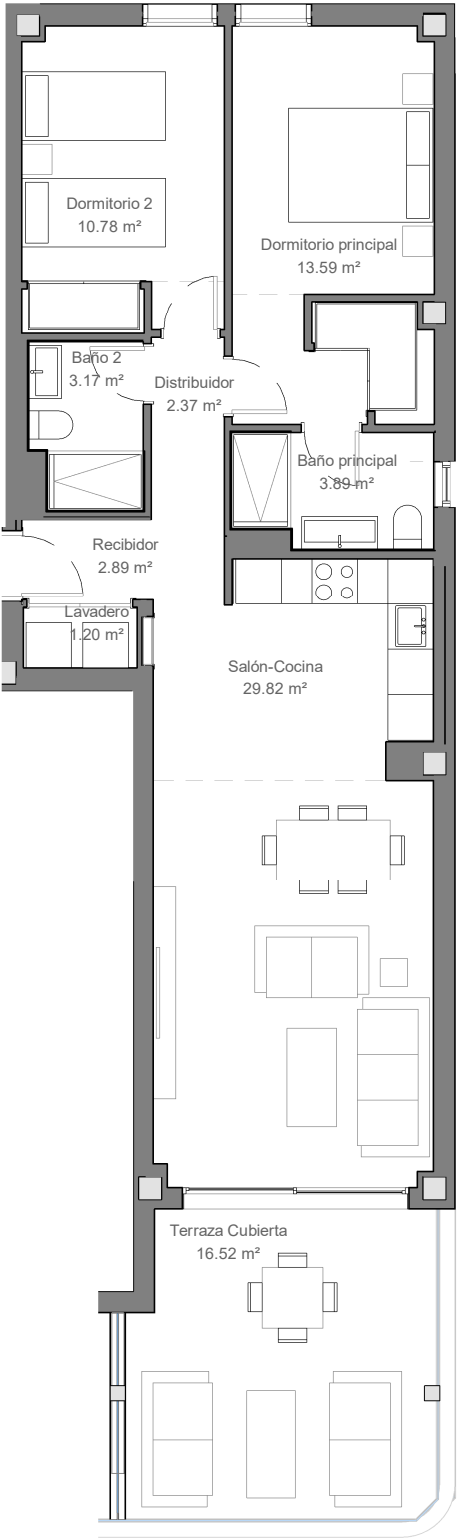
SUPERFICIES APROXIMADAS:

	SUP. DE PROYECTO	DECRETO 218/2005
Superficie útil interior	67,71m2	
Superficie de terraza	16,52m2	
Total superficie útil	84,23m2	74,48m2
<i>*Incluye útil interior y útil terrazas.</i>		
Total superficie construida	95,18m2	89,17m2
<i>*Incluye construida interior, de terraza y zona común proporcional.</i>		

Versión: 16/06/2025



KRONOSHOMES



*\*El presente plano es un avance de proyecto y es orientativo, no constituye documento contractual; sujeto a modificaciones por exigencias técnicas, jurídicas o administrativas derivadas de la obtención de todos los permisos y licencias reglamentarios, así como las necesidades constructivas o de diseño derivadas del desarrollo del proyecto y la Dirección de Obra. Las superficies útiles tienen carácter provisional hasta la obtención de la correspondiente Licencia de Obras. La jardinería, el mobiliario urbano y el amueblamiento es ficticio, teniendo validez únicamente a efectos decorativos*

