



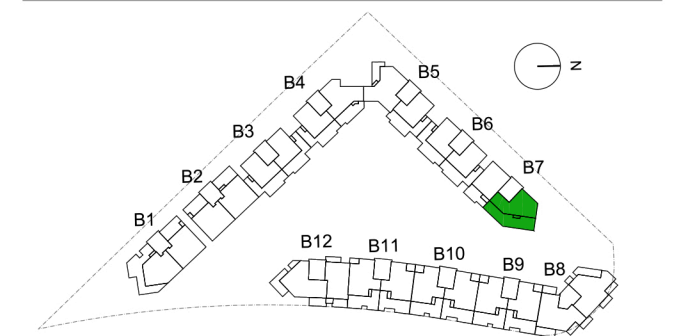
Colinas del Limonar - Málaga

SUPERFICIES TOTALES

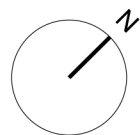
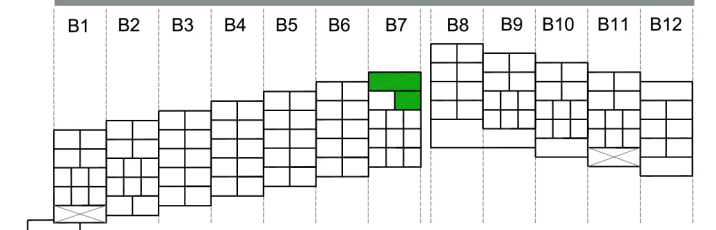
Útil vivienda	73.43 m ²
Útil terraza	194.95 m ²
Construida con comunes	105.09 m ²

	Según BOJA 218/2005		Reales
Útil total	80.77 m ²	268.38 m ²	
Construida total	114.07 m ²	322.82 m ²	

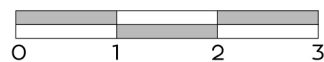
LOCALIZACIÓN EN PLANTA



LOCALIZACIÓN EN SECCIÓN



Escala Gráfica



Escala Gráfica



2 DORMITORIOS
BLOQUE 7
3ºA

NOTA: "Imágenes y planos no contractuales y meramente ilustrativos, sujetos a modificaciones de orden técnico, jurídico o comercial de la dirección facultativa o autoridad competente. Las infografías de las fachadas, elementos comunes y restantes espacios son orientativas y podrán ser objeto de verificación o modificación en los proyectos técnicos. El mobiliario de las infografías interiores no está incluido y el equipamiento de las viviendas será el indicado en la correspondiente memoria de calidades. La certificación energética se corresponde con la establecida en proyecto. Toda la información y entrega de documentación se hará según lo establecido en el Real Decreto 515/1989 y demás normas que pudieran complementarlo, ya sean de carácter estatal o autonómico."

