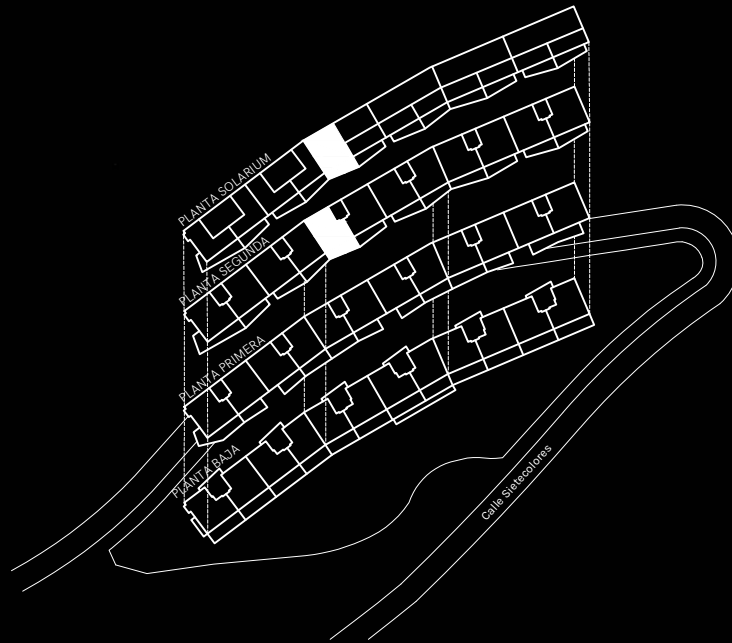


## 3.P2.A

Bloque 3

2 Dormitorio/s  
2 Baño/s  
1 Terraza/s-Solarium

Superficie útil:  
115,92 m<sup>2</sup>

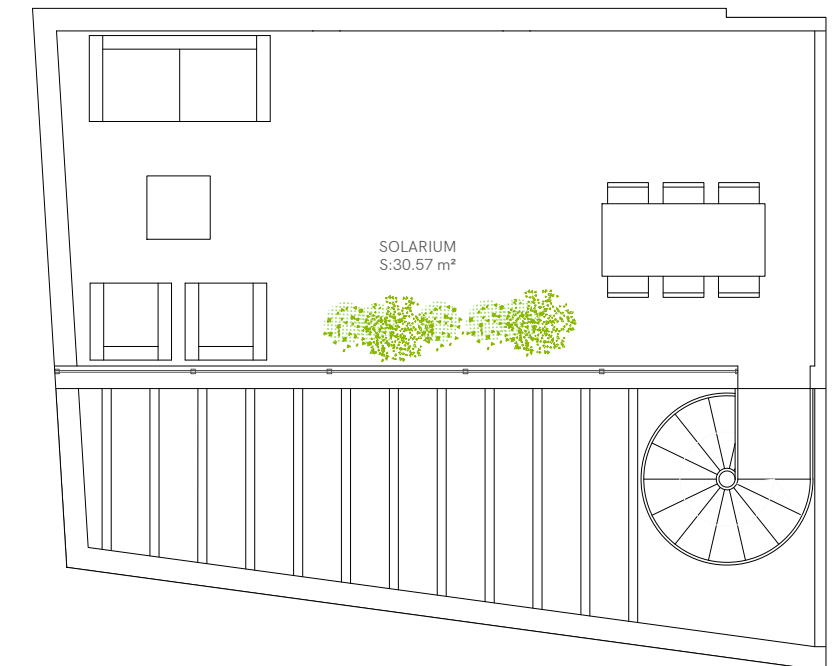
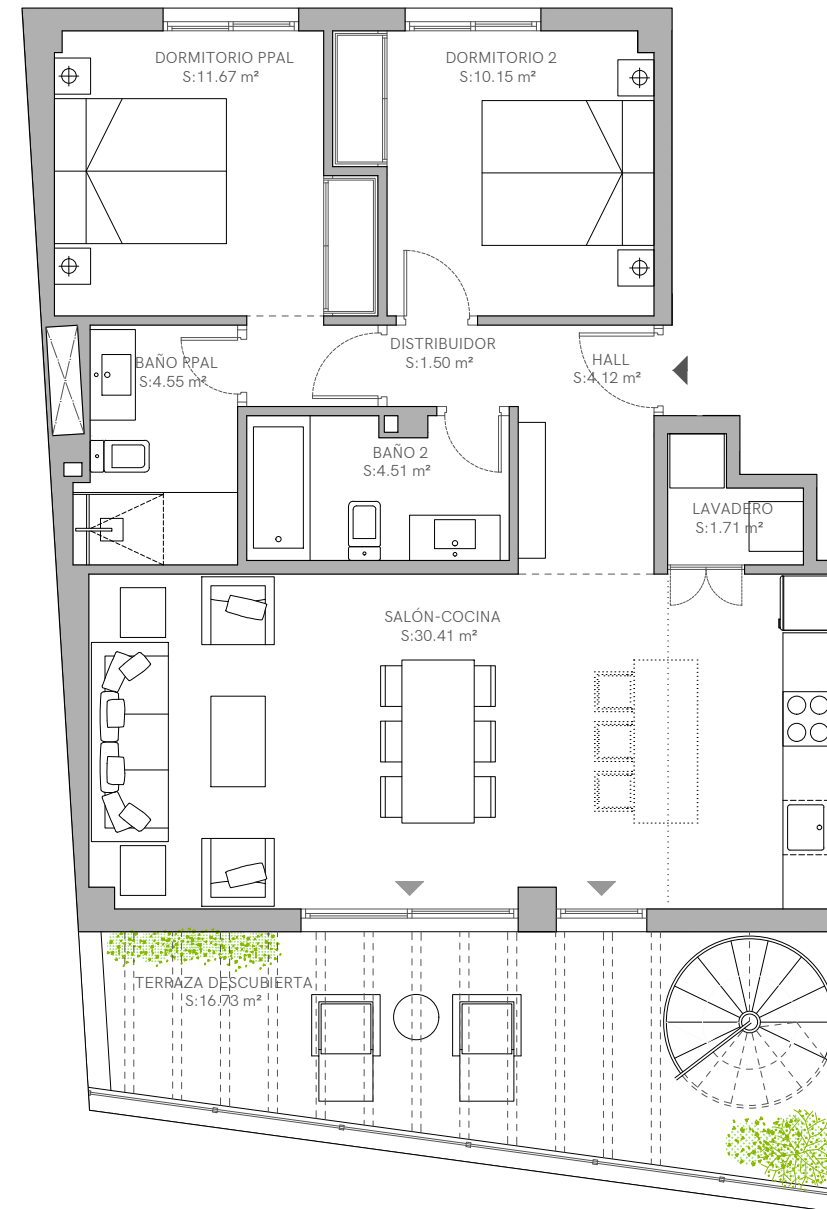


### SUPERFICIES APROXIMADAS:

	SUP. DE PROYECTO	DECRETO 218/2005
Superficie útil interior	68,62 m <sup>2</sup>	
Superficie de terraza	47,30 m <sup>2</sup>	75,48 m <sup>2</sup>
Total superficie útil	115,92 m <sup>2</sup>	
*Incluye útil interior y útil terrazas.		
Total superficie construida	147,85 m <sup>2</sup>	

\*Incluye construida interior, de terraza y zona común proporcional.

Versión: 27/01/22



\*El presente plano es un avance de proyecto y es orientativo, no constituye documento contractual; sujeto a modificaciones por exigencias técnicas, jurídicas o administrativas derivadas de la obtención de todos los permisos y licencias reglamentarios, así como las necesidades constructivas o de diseño derivadas del desarrollo del proyecto y la Dirección de Obra. Las superficies útiles tienen carácter provisional hasta la obtención de la correspondiente Licencia de Obras. La jardinería, el mobiliario urbano y el amueblamiento es ficticio, teniendo validez únicamente a efectos decorativos



0 0,5 1 2 m