



Colinas del Limonar - Málaga

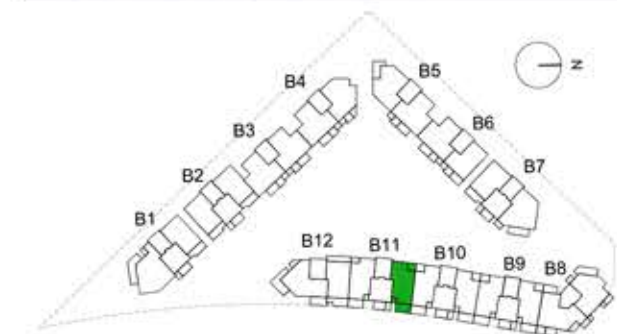
SUPERFICIES TOTALES

Útil vivienda	76.14 m ²
Útil terraza	19.43 m ²
Construida con comunes	108.97 m ²

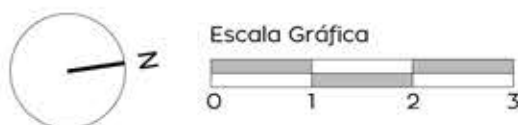
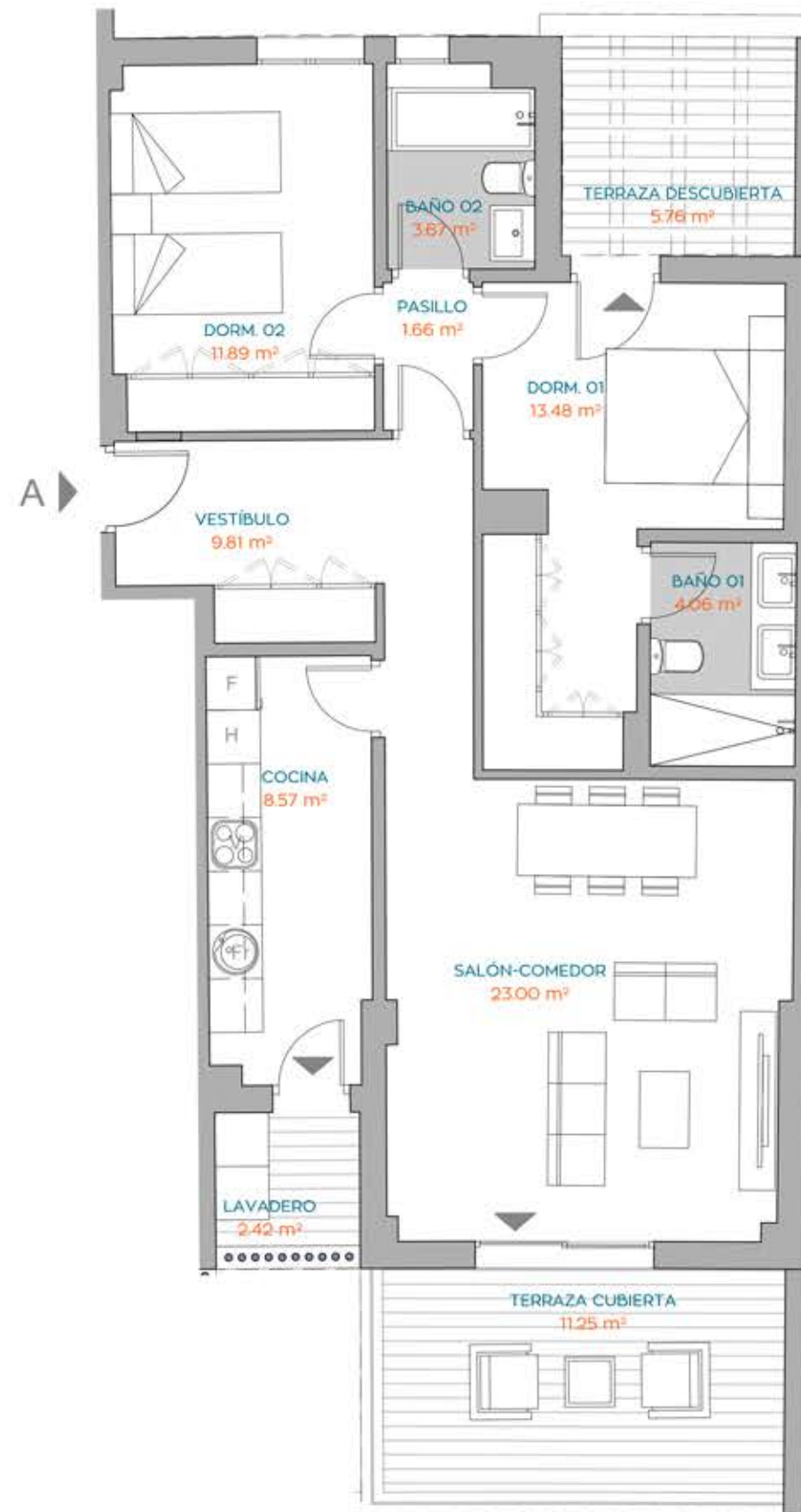
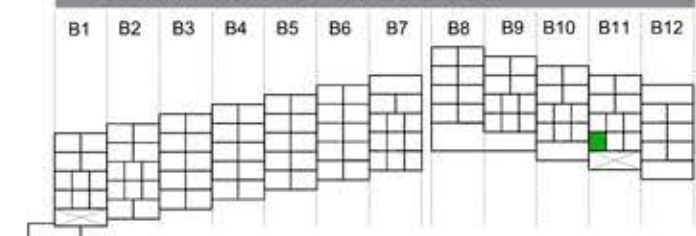
Según BOJA
218/2005

	Reales
Útil total	83.75 m ²
Construida total	118.11 m ²

LOCALIZACIÓN EN PLANTA



LOCALIZACIÓN EN SECCIÓN



2 DORMITORIOS
BLOQUE 11
1ª A

NOTA: "Imágenes y planos no contractuales y meramente ilustrativos, sujetos a modificaciones de orden técnico, jurídico o comercial de la dirección facultativa o autoridad competente. Las infografías de las fachadas, elementos comunes y restantes espacios son orientativas y podrán ser objeto de verificación o modificación en los proyectos técnicos. El mobiliario de las infografías interiores no está incluido y el equipamiento de las viviendas será el indicado en la correspondiente memoria de calidades. La certificación energética se corresponde con la establecida en proyecto. Toda la información y entrega de documentación se hará según lo establecido en el Real Decreto 515/1989 y demás normas que pudieran complementarlo, ya sean de carácter estatal o autonómico."