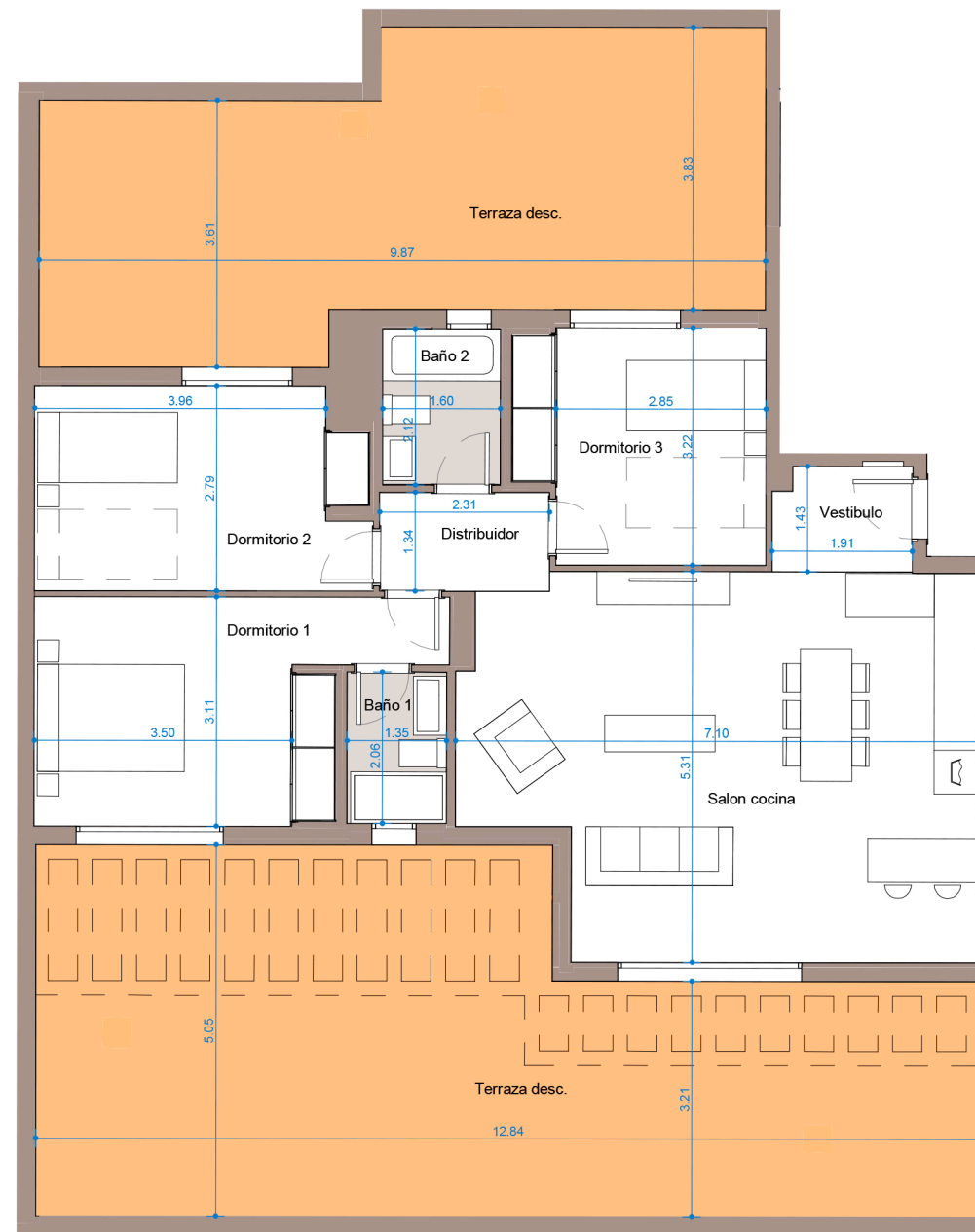


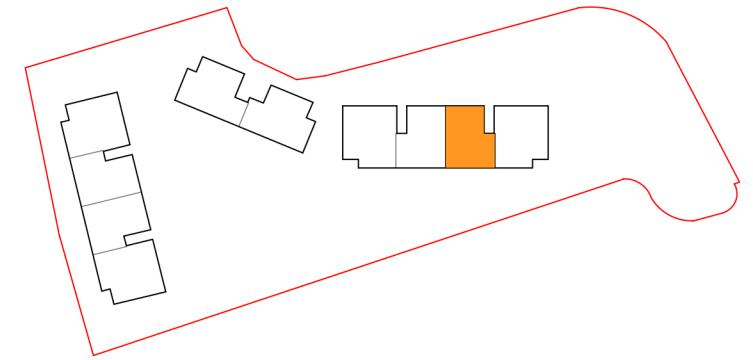
Advertencia legal: La información que se muestra a continuación ha sido elaborada a partir del Proyecto Básico del edificio y puede sufrir modificaciones por exigencias técnicas, ajustándose en todo caso al Proyecto de Ejecución. Las superficies son aproximadas y la ubicación de aparatos sanitarios, instalaciones y mobiliario, en el caso de incluirse, no necesariamente conforme al plano. Consulte al punto de venta.  
 Legal notice: The information herein below is based on the Basic Project of the building and may be modified due to technical requirements, being adapted in all cases to the Execution Project. The surface areas are approximate and the location of bathroom fittings, facilities and furniture, if included, is not necessarily according to the building plan. Please consult our sales office.

# VITTA MARINA

## Mijas



### Plano de conjunto



PLANTA ÁTICO



### Cuadro de superficies

Salon cocina	34.20 m <sup>2</sup>
Vestibulo	2.60 m <sup>2</sup>
Distribuidor	3.00 m <sup>2</sup>
Dormitorio 1	14.20 m <sup>2</sup>
Dormitorio 2	12.70 m <sup>2</sup>
Dormitorio 3	10.50 m <sup>2</sup>
Baño 1	2.70 m <sup>2</sup>
Baño 2	3.30 m <sup>2</sup>
Terraza desc.	90.30 m <sup>2</sup>

Superficie útil de vivienda	83.20 m <sup>2</sup>
Superficie útil de vivienda s/D J.A. 218/2005	91.52 m <sup>2</sup>

Superficie útil de terraza/jardin	90.30 m <sup>2</sup>
-----------------------------------	----------------------

Superficie constr. de vivienda c.c.:	113.00 m <sup>2</sup>
Superficie construida propia de vivienda:	96.00 m <sup>2</sup>
Sup. constr. de vivienda c.c. s/D J.A. 218/2005	124.84 m <sup>2</sup>



### PORTAL 4\_PLANTA 3\_LETRA B

Nº Edición: V3.0  
 Fecha: Agosto 2024