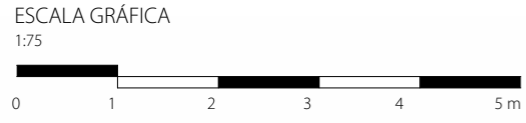
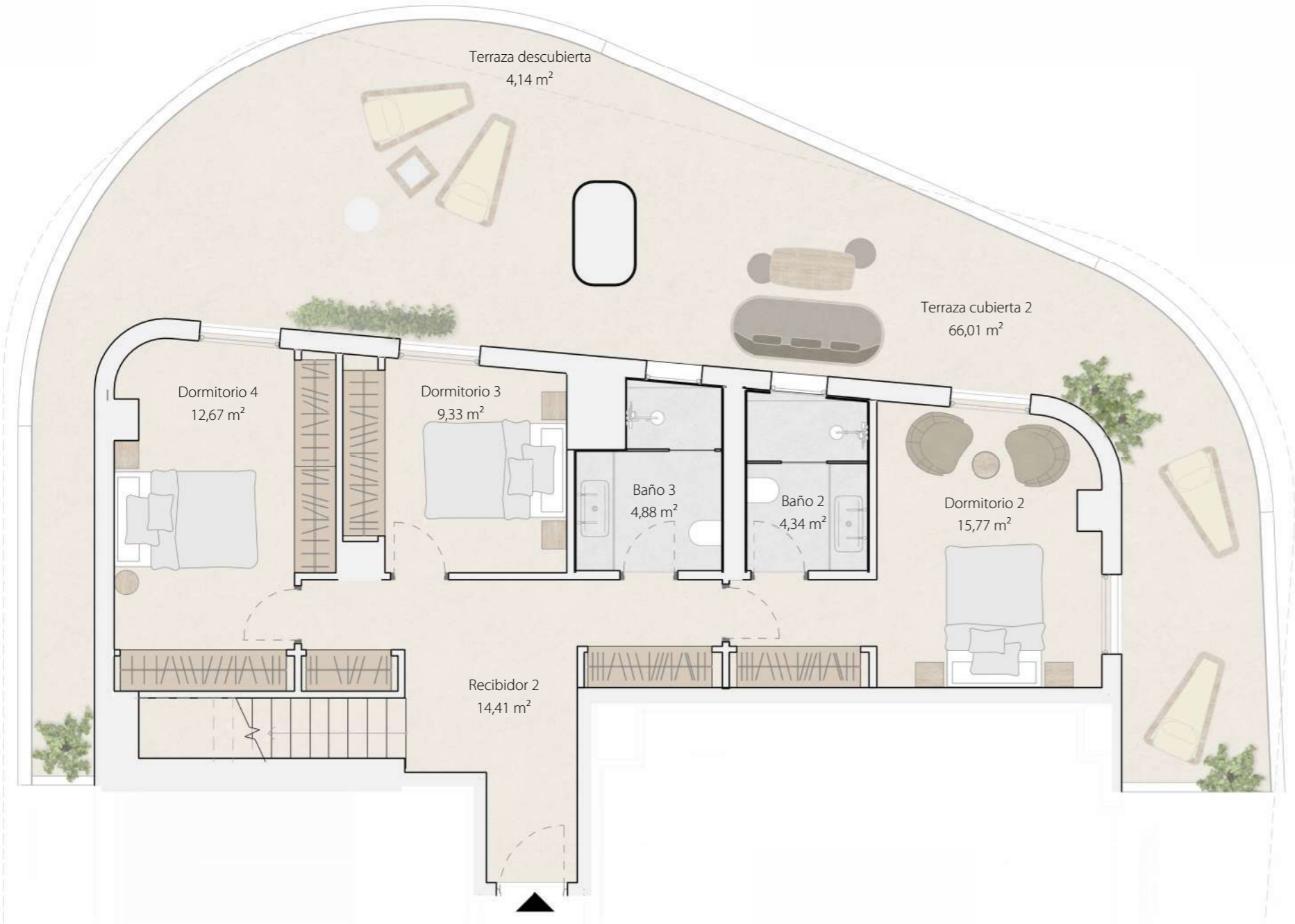


# Térmica Beach Málaga



**AVISO:**  
El presente plano comercial, que incluye una parte gráfica y datos relativos a superficies, puede ser objeto de modificaciones ordenadas por los organismos públicos competentes y/o exigencias técnicas o jurídicas, siempre y cuando estén justificadas y no supongan alteraciones sustanciales. El mobiliario mostrado no está incluido y el equipamiento del inmueble será el indicado en la correspondiente memoria de calidades.



## VIVIENDA - PORTAL 6 PLANTA 10 PUERTA A

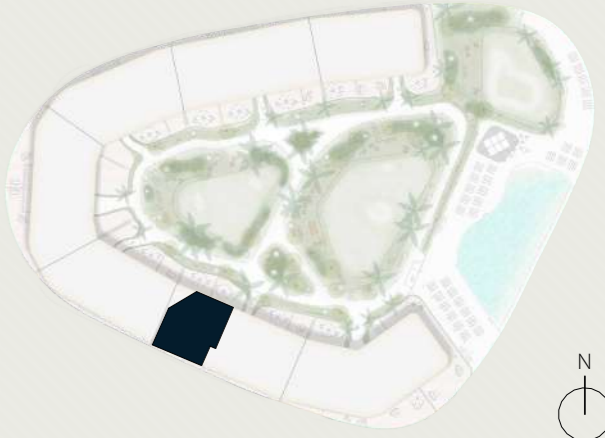
### SUPERFICIES

- Superficie útil total interior	183,53 m <sup>2</sup>
- Superficie útil total exterior	289,45 m <sup>2</sup>
- Superficie construida total (cerrada + terrazas)	535,14 m <sup>2</sup>
- Superficie construida con zz.cc.	603,09 m <sup>2</sup>

### DECRETO 218/2005

- Superficie útil	201,88 m <sup>2</sup>
- Superficie construida	309,21 m <sup>2</sup>

### LOCALIZACIÓN



# Térmica Beach *Málaga*



## VIVIENDA - PORTAL 6 PLANTA 10 PUERTA A

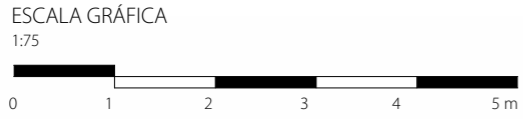
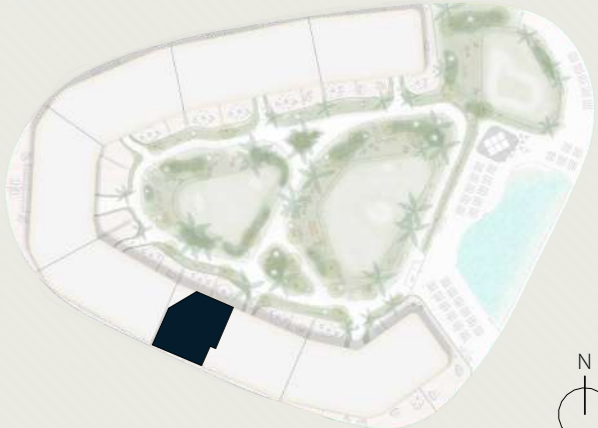
### SUPERFICIES

- Superficie útil total interior	183,53 m <sup>2</sup>
- Superficie útil total exterior	289,45 m <sup>2</sup>
- Superficie construida total (cerrada + terrazas)	535,14 m <sup>2</sup>
- Superficie construida con z.z.cc.	603,09 m <sup>2</sup>

### DECRETO 218/2005

- Superficie útil	201,88 m <sup>2</sup>
- Superficie construida	309,21 m <sup>2</sup>

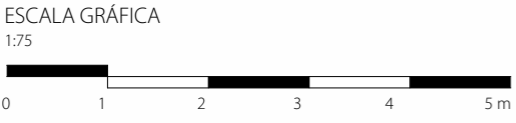
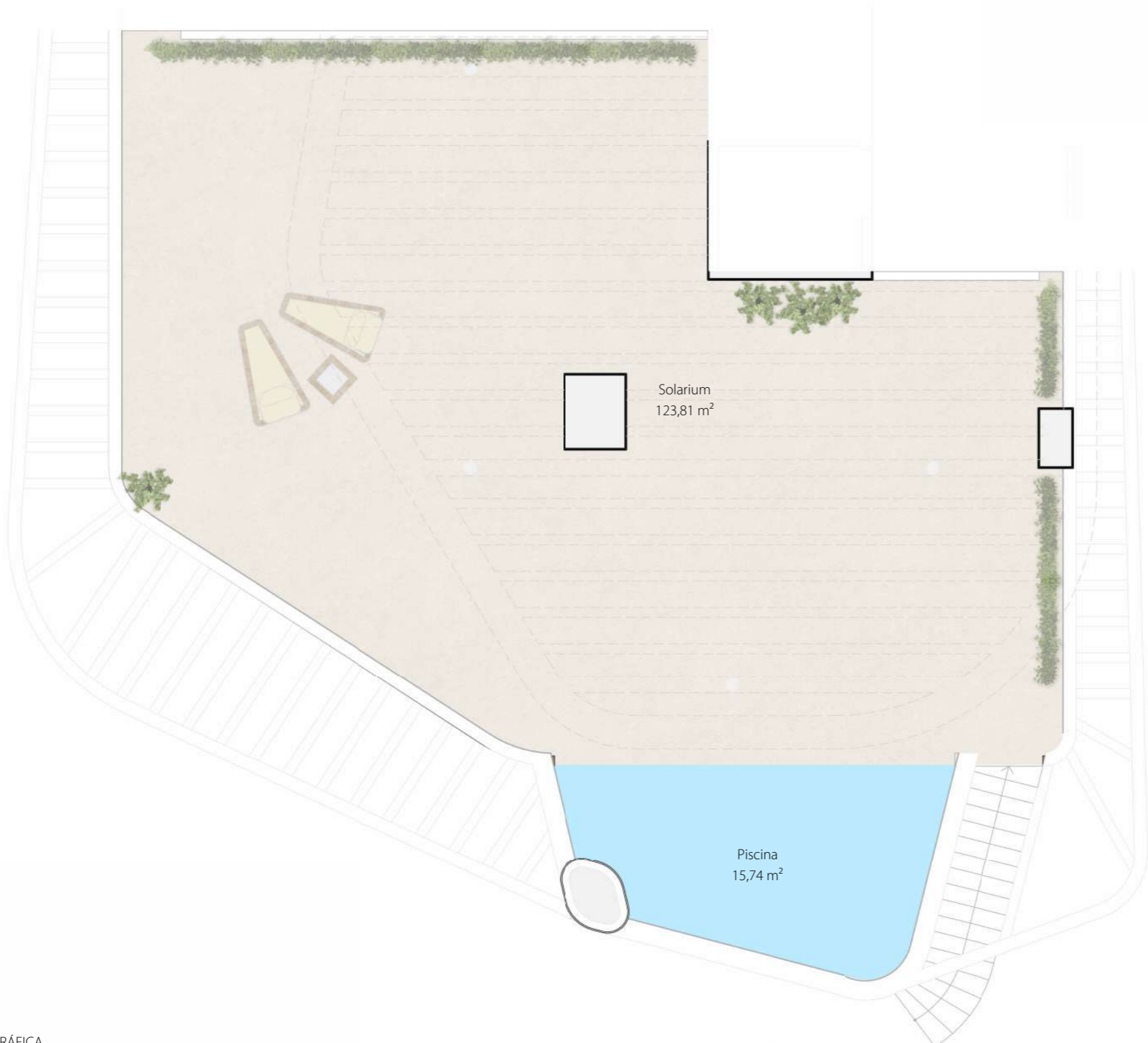
### LOCALIZACIÓN



AVISO:  
El presente plano comercial, que incluye una parte gráfica y datos relativos a superficies, puede ser objeto de modificaciones ordenadas por los organismos públicos competentes y/o exigencias técnicas o jurídicas, siempre y cuando estén justificadas y no supongan alteraciones sustanciales. El mobiliario mostrado no está incluido y el equipamiento del inmueble será el indicado en la correspondiente memoria de calidades.



# Térmica Beach *Málaga*



**AVISO:**  
El presente plano comercial, que incluye una parte gráfica y datos relativos a superficies, puede ser objeto de modificaciones ordenadas por los organismos públicos competentes y/o exigencias técnicas o jurídicas, siempre y cuando estén justificadas y no supongan alteraciones sustanciales. El mobiliario mostrado no está incluido y el equipamiento del inmueble será el indicado en la correspondiente memoria de calidades.



## VIVIENDA - PORTAL 6 PLANTA 10 PUERTA A

### SUPERFICIES

- Superficie útil total interior	183,53 m <sup>2</sup>
- Superficie útil total exterior	289,45 m <sup>2</sup>
- Superficie construida total (cerrada + terrazas)	535,14 m <sup>2</sup>
- Superficie construida con zz.cc.	603,09 m <sup>2</sup>

### DECRETO 218/2005

- Superficie útil	201,88 m <sup>2</sup>
- Superficie construida	309,21 m <sup>2</sup>

### LOCALIZACIÓN

