

# Térmica Beach Málaga



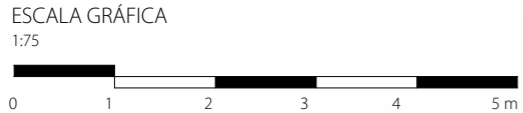
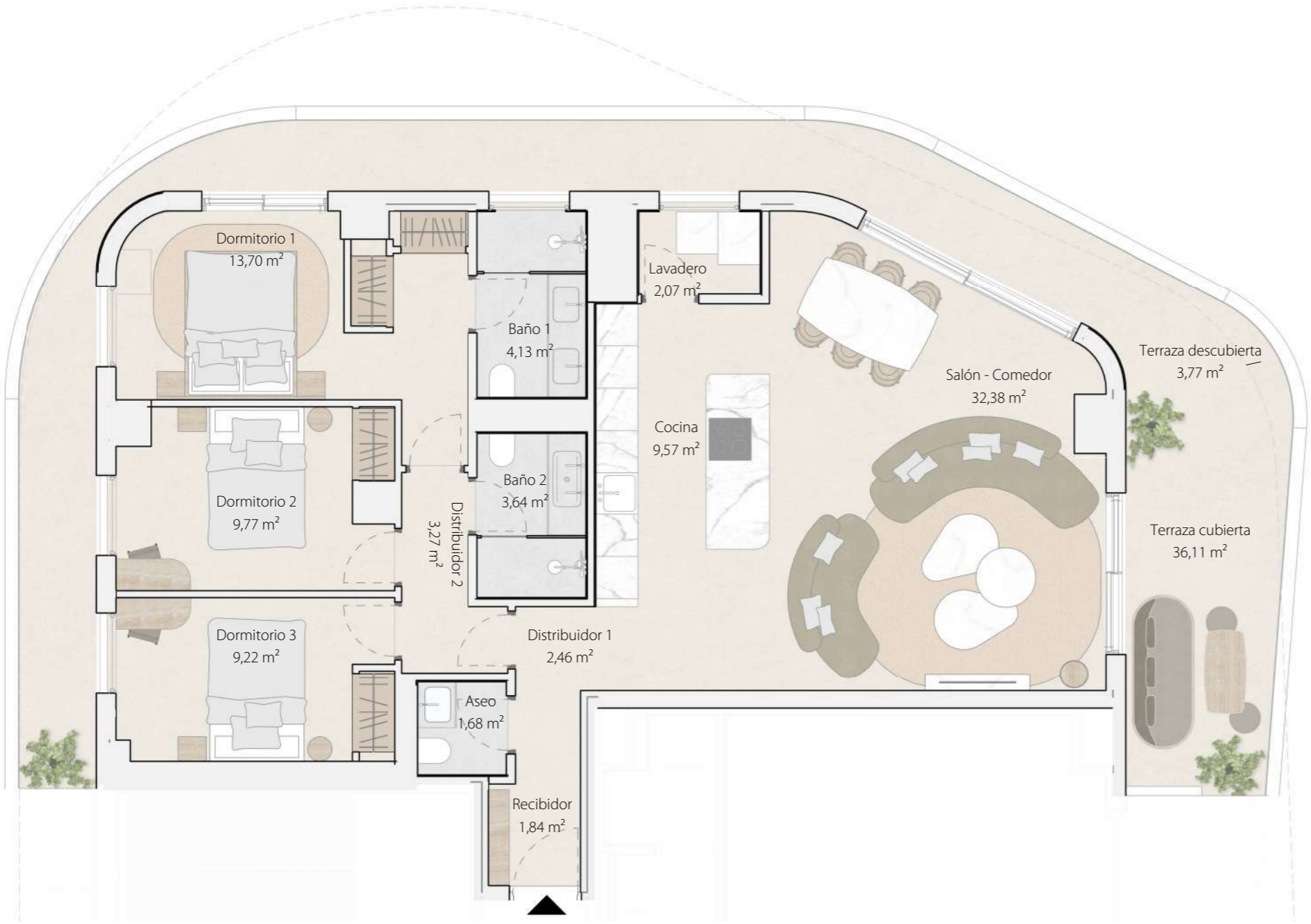
## VIVIENDA - PORTAL 6 PLANTA 9 PUERTA A

### SUPERFICIES

- Superficie útil total interior	93,71 m <sup>2</sup>
- Superficie útil total exterior	39,89 m <sup>2</sup>
- Superficie construida total (cerrada + terrazas)	159,28 m <sup>2</sup>
- Superficie construida con zz.cc.	193,98 m <sup>2</sup>

### DECRETO 218/2005

- Superficie útil	103,09 m <sup>2</sup>
- Superficie construida	159,26 m <sup>2</sup>



AVISO:  
El presente plano comercial, que incluye una parte gráfica y datos relativos a superficies, puede ser objeto de modificaciones ordenadas por los organismos públicos competentes y/o exigencias técnicas o jurídicas, siempre y cuando estén justificadas y no supongan alteraciones sustanciales. El mobiliario mostrado no está incluido y el equipamiento del inmueble será el indicado en la correspondiente memoria de calidades.



### LOCALIZACIÓN

