

# Térmica Beach Málaga



## VIVIENDA - PORTAL 6 PLANTA 8 PUERTA A

### SUPERFICIES

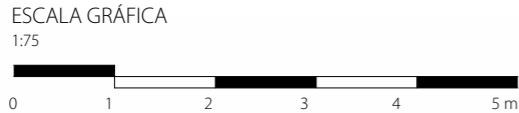
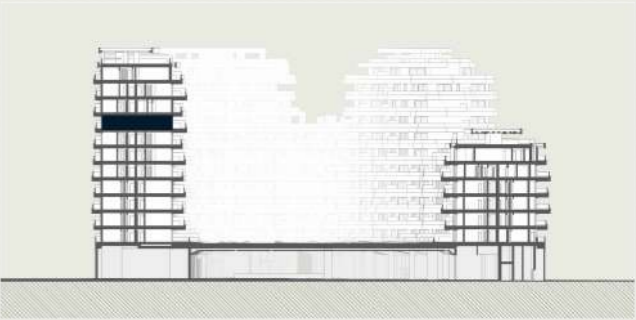
- Superficie útil total interior	93,71 m <sup>2</sup>
- Superficie útil total exterior	40,51 m <sup>2</sup>
- Superficie construida total (cerrada + terrazas)	159,00 m <sup>2</sup>
- Superficie construida con zz.cc.	193,70 m <sup>2</sup>

### DECRETO 218/2005

- Superficie útil	103,08 m <sup>2</sup>
- Superficie construida	159,19 m <sup>2</sup>



### LOCALIZACIÓN



AVISO: El presente plano comercial, que incluye una parte gráfica y datos relativos a superficies, puede ser objeto de modificaciones ordenadas por los organismos públicos competentes y/o exigencias técnicas o jurídicas, siempre y cuando estén justificadas y no supongan alteraciones sustanciales. El mobiliario mostrado no está incluido y el equipamiento del inmueble será el indicado en la correspondiente memoria de calidades.

