

Térmica Beach Málaga



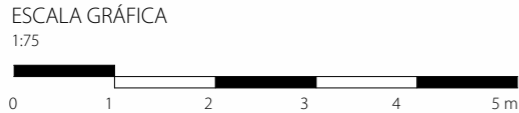
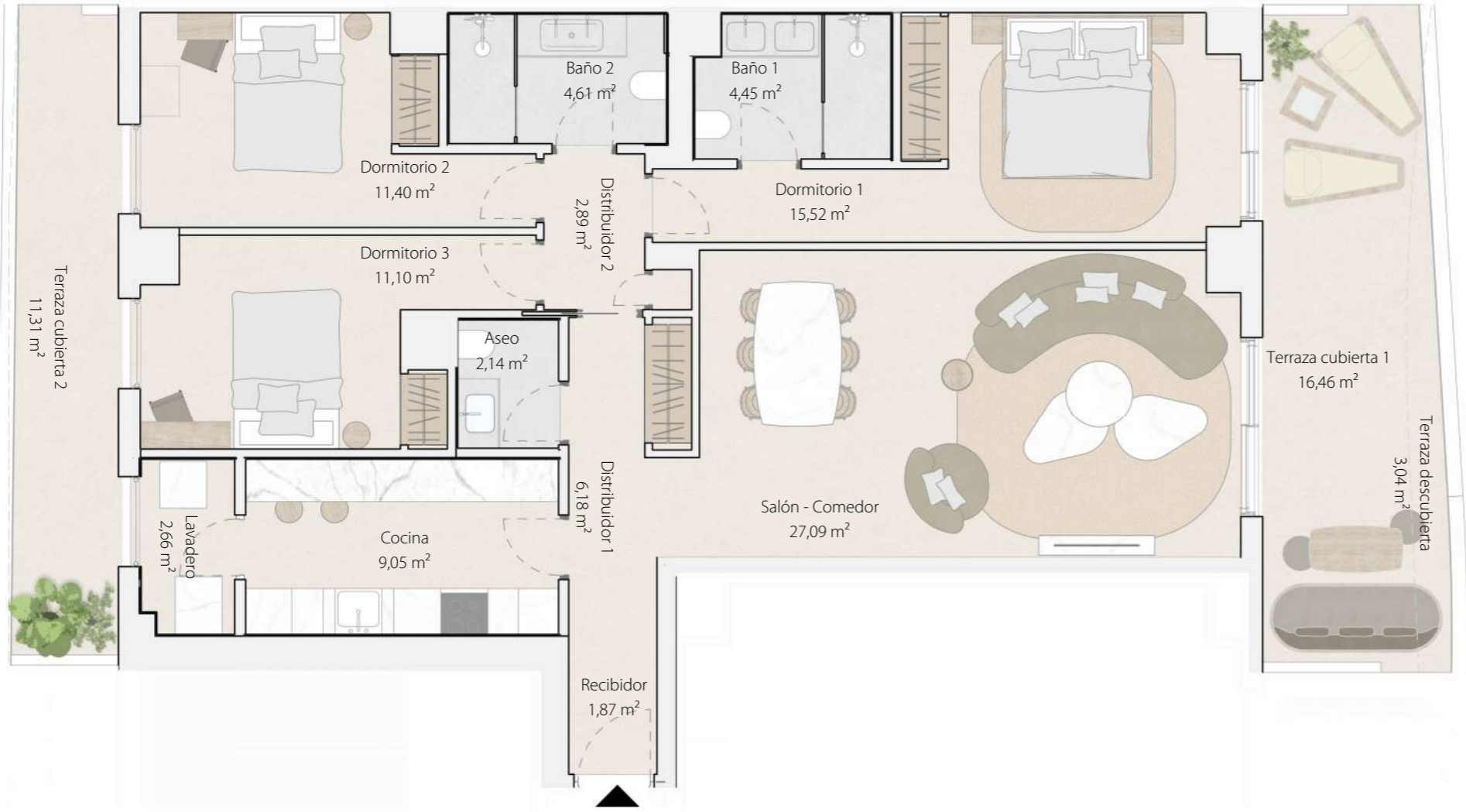
VIVIENDA - PORTAL 6 PLANTA 5 PUERTA A

SUPERFICIES

- Superficie útil total interior	98,97 m ²
- Superficie útil total exterior	30,81 m ²
- Superficie construida total (cerrada + terrazas)	153,94 m ²
- Superficie construida con z.z.cc.	190,58 m ²

DECRETO 218/2005

- Superficie útil	108,87 m ²
- Superficie construida	168,30 m ²



AVISO:
El presente plano comercial, que incluye una parte gráfica y datos relativos a superficies, puede ser objeto de modificaciones ordenadas por los organismos públicos competentes y/o exigencias técnicas o jurídicas, siempre y cuando estén justificadas y no supongan alteraciones sustanciales. El mobiliario mostrado no está incluido y el equipamiento del inmueble será el indicado en la correspondiente memoria de calidades.



LOCALIZACIÓN

