

# Térmica Beach Málaga



## VIVIENDA - PORTAL 6 PLANTA 4 PUERTA D

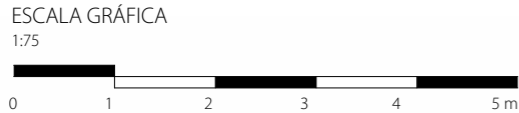
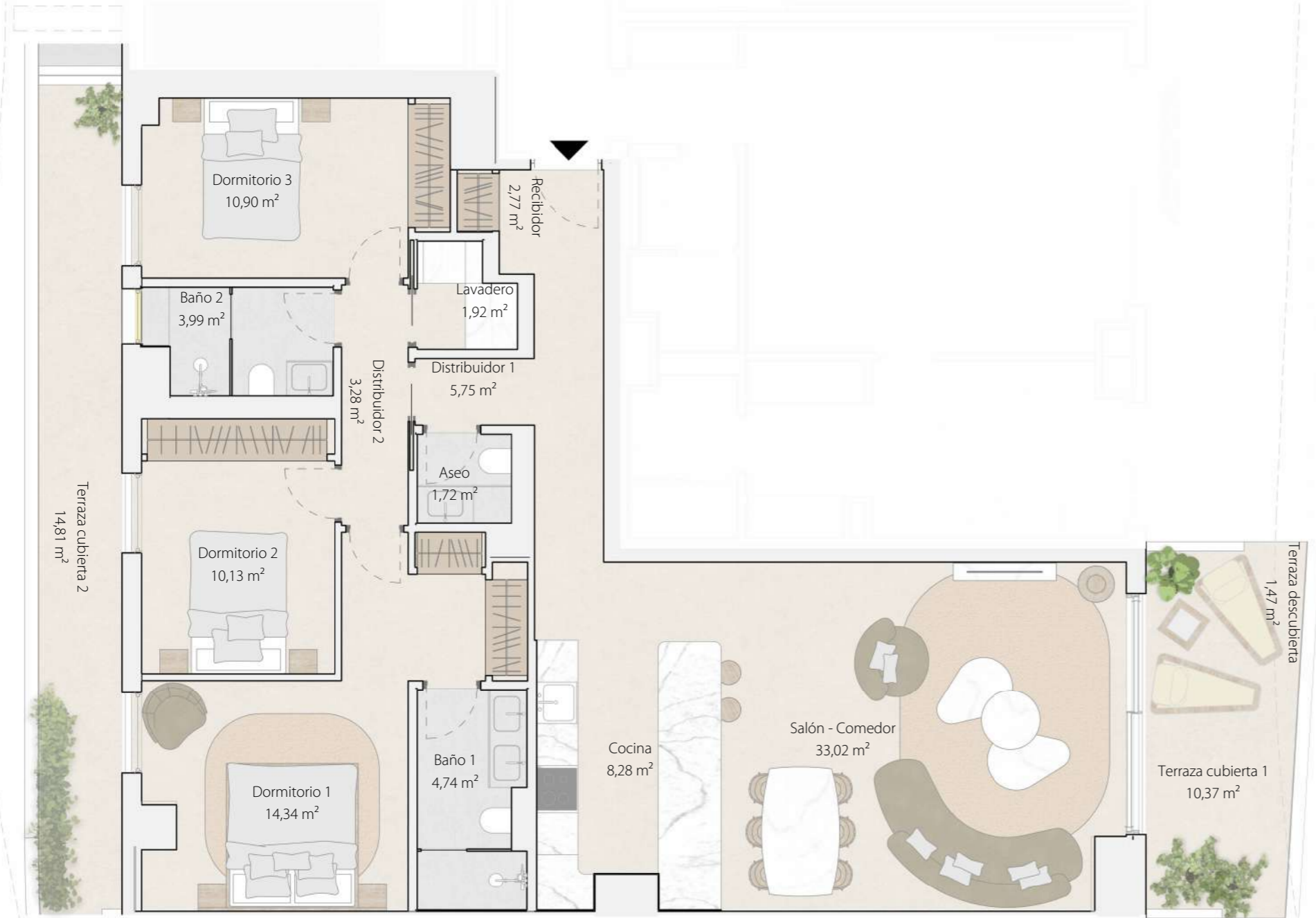
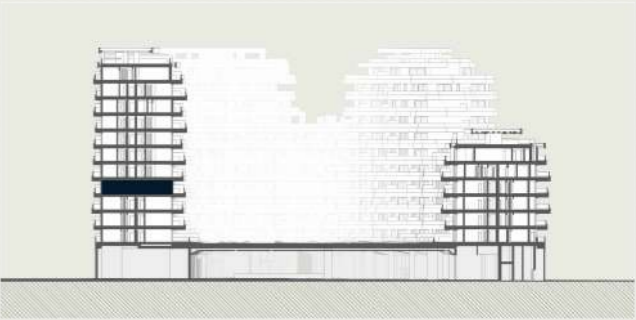
### SUPERFICIES

- Superficie útil total interior	104,16 m <sup>2</sup>
- Superficie útil total exterior	26,65 m <sup>2</sup>
- Superficie construida total (cerrada + terrazas)	155,28 m <sup>2</sup>
- Superficie construida con zz.cc.	193,84 m <sup>2</sup>

### DECRETO 218/2005

- Superficie útil	114,57 m <sup>2</sup>
- Superficie construida	176,43 m <sup>2</sup>

### LOCALIZACIÓN



**AVISO:**  
El presente plano comercial, que incluye una parte gráfica y datos relativos a superficies, puede ser objeto de modificaciones ordenadas por los organismos públicos competentes y/o exigencias técnicas o jurídicas, siempre y cuando estén justificadas y no supongan alteraciones sustanciales. El mobiliario mostrado no está incluido y el equipamiento del inmueble será el indicado en la correspondiente memoria de calidades.

