

Térmica Beach Málaga



VIVIENDA - PORTAL 6 PLANTA 1 PUERTA D

SUPERFICIES

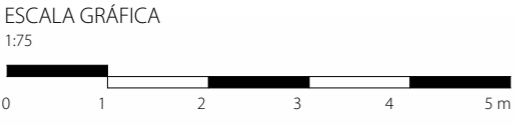
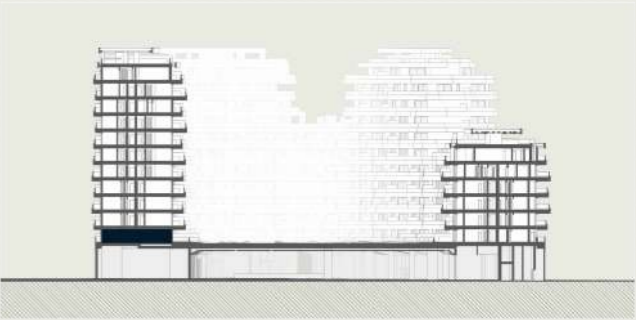
- Superficie útil total interior	104,16 m ²
- Superficie útil total exterior	32,34 m ²
- Superficie construida total (cerrada + terrazas)	159,63 m ²
- Superficie construida con zz.cc.	198,19 m ²

DECRETO 218/2005

- Superficie útil	114,58 m ²
- Superficie construida	176,54 m ²



LOCALIZACIÓN



AVISO: El presente plano comercial, que incluye una parte gráfica y datos relativos a superficies, puede ser objeto de modificaciones ordenadas por los organismos públicos competentes y/o exigencias técnicas o jurídicas, siempre y cuando estén justificadas y no supongan alteraciones sustanciales. El mobiliario mostrado no está incluido y el equipamiento del inmueble será el indicado en la correspondiente memoria de calidades.

