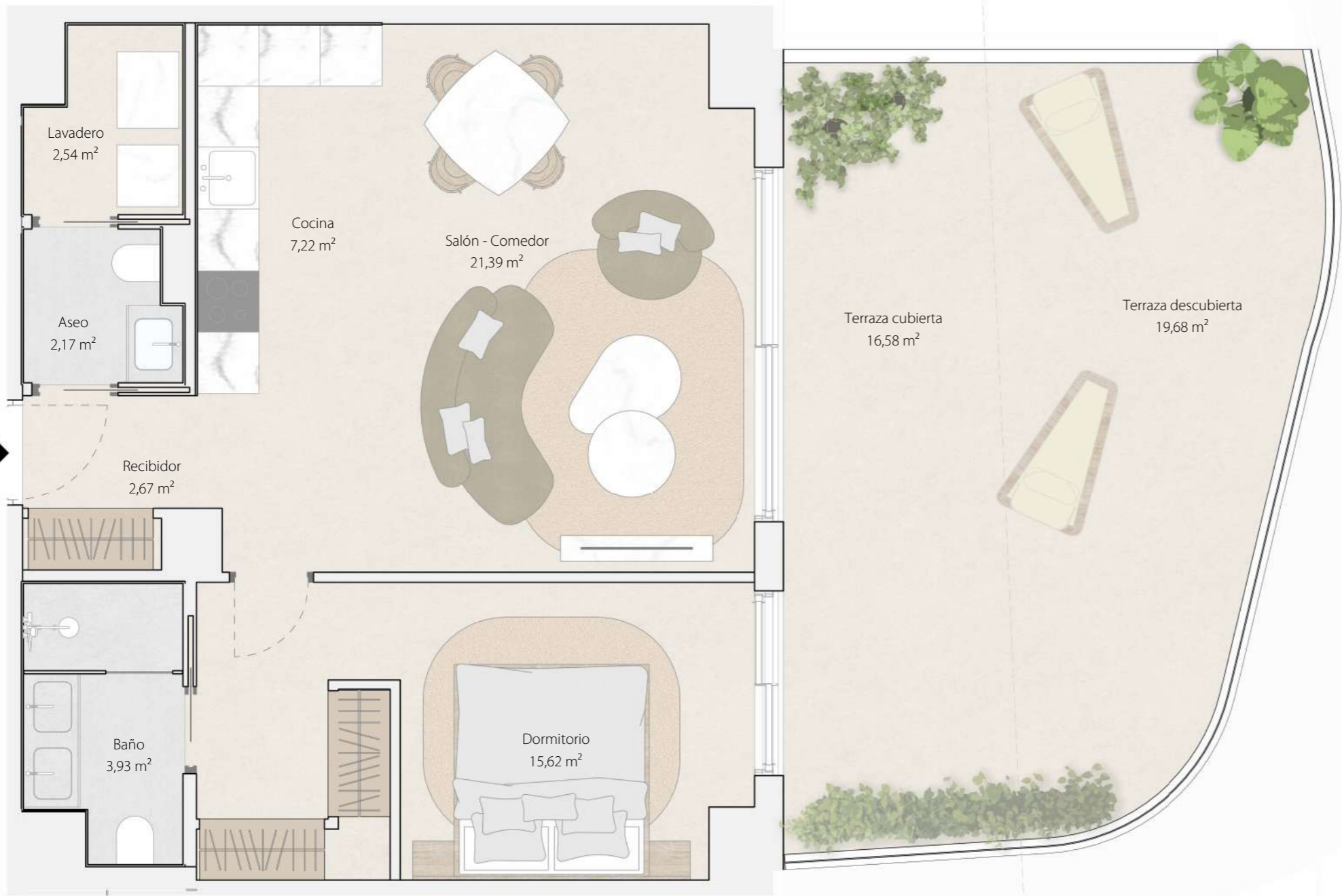


Térmica Beach *Málaga*



VIVIENDA - PORTAL 6 PLANTA 1 PUERTA B

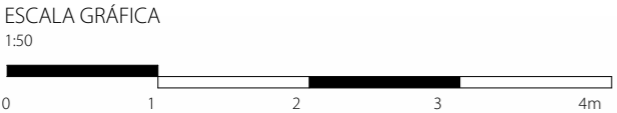
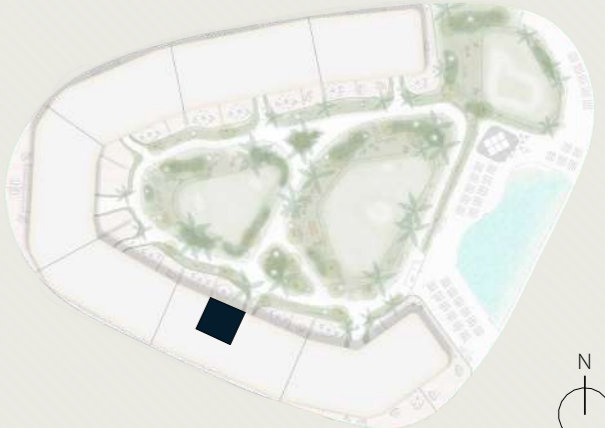
SUPERFICIES

- Superficie útil total interior	55,53 m ²
- Superficie útil total exterior	36,26 m ²
- Superficie construida total (cerrada + terrazas)	103,20 m ²
- Superficie construida con zz.cc.	123,76 m ²

DECRETO 218/2005

- Superficie útil	61,09 m ²
- Superficie construida	92,24 m ²

LOCALIZACIÓN



AVISO: El presente plano comercial, que incluye una parte gráfica y datos relativos a superficies, puede ser objeto de modificaciones ordenadas por los organismos públicos competentes y/o exigencias técnicas o jurídicas, siempre y cuando estén justificadas y no supongan alteraciones sustanciales. El mobiliario mostrado no está incluido y el equipamiento del inmueble será el indicado en la correspondiente memoria de calidades.

