



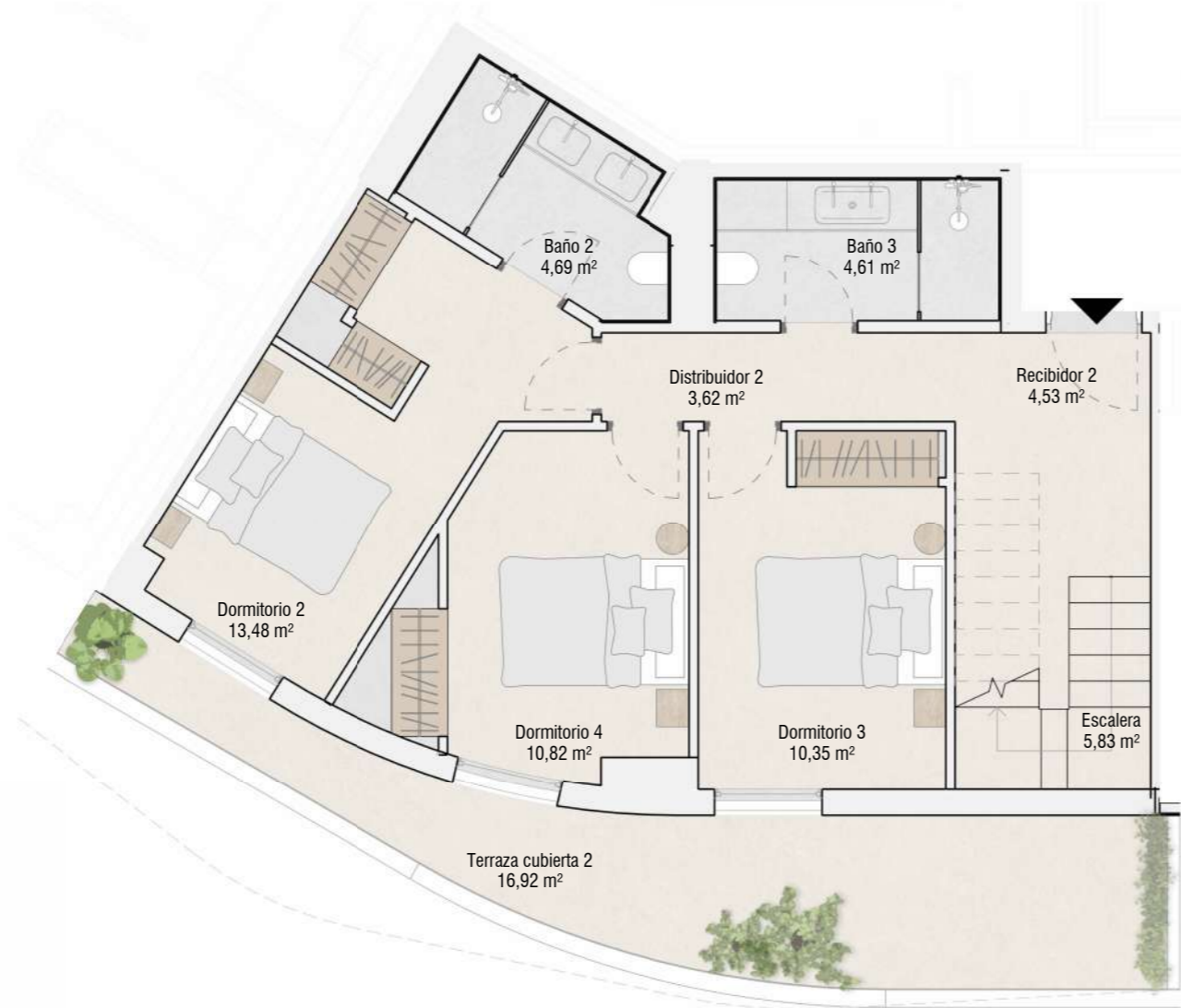
VIVIENDA - PORTAL 5 PLANTA 5 PUERTA A

SUPERFICIES

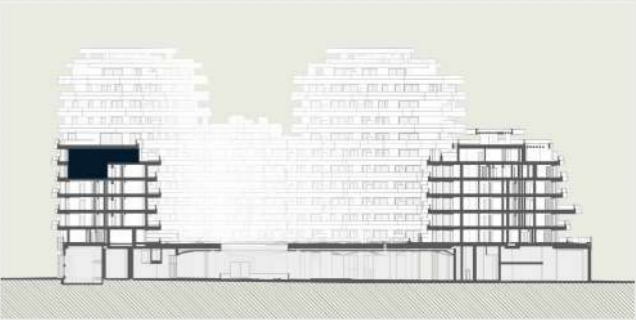
- Superficie útil total interior	170,73 m ²
- Superficie útil total exterior	247,78 m ²
- Superficie construida total (cerrada + terrazas)	470,40 m ²
- Superficie construida con zz.cc.	536,61 m ²

DECRETO 218/2005

- Superficie útil	187,80 m ²
- Superficie construida	293,99 m ²



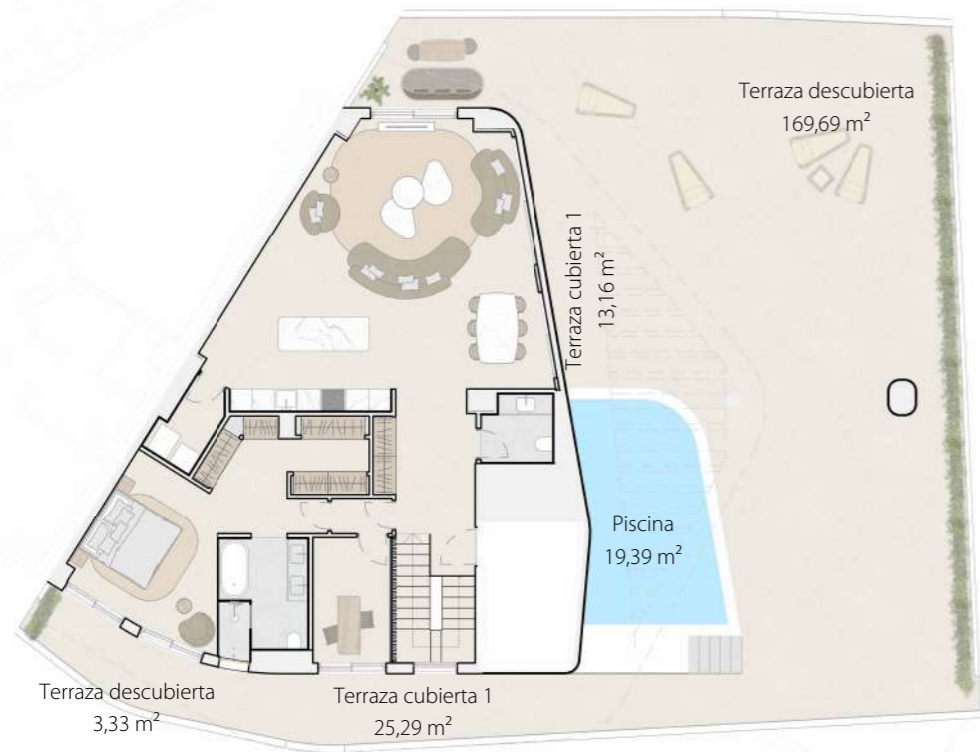
LOCALIZACIÓN



AVISO: El presente plano comercial, que incluye una parte gráfica y datos relativos a superficies, puede ser objeto de modificaciones ordenadas por los organismos públicos competentes y/o exigencias técnicas o jurídicas, siempre y cuando estén justificadas y no supongan alteraciones sustanciales. El mobiliario mostrado no está incluido y el equipamiento del inmueble será el indicado en la correspondiente memoria de calidades.



Térmica Beach *Málaga*



ESCALA GRÁFICA

1:75



AVISO:

El presente plano comercial, que incluye una parte gráfica y datos relativos a superficies, puede ser objeto de modificaciones ordenadas por los organismos públicos competentes y/o exigencias técnicas o jurídicas, siempre y cuando estén justificadas y no supongan alteraciones sustanciales. El mobiliario mostrado no está incluido y el equipamiento del inmueble será el indicado en la correspondiente memoria de calidades.



VIVIENDA - PORTAL 5 PLANTA 5 PUERTA A

SUPERFICIES

- Superficie útil total interior	170,73 m ²
- Superficie útil total exterior	247,78 m ²
- Superficie construida total (cerrada + terrazas)	470,40 m ²
- Superficie construida con z.z.cc.	536,61 m ²

DECRETO 218/2005

- Superficie útil	187,80 m ²
- Superficie construida	293,99 m ²

LOCALIZACIÓN

