

Térmica Beach *Málaga*



VIVIENDA - PORTAL 5 PLANTA 4 PUERTA A

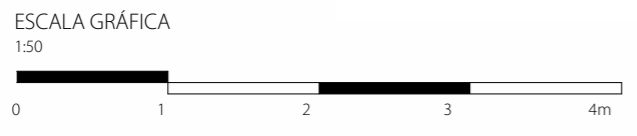
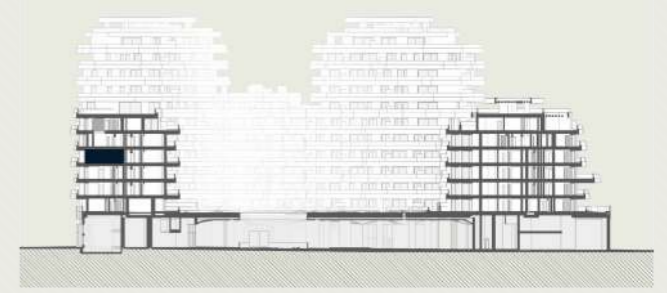
SUPERFICIES

- Superficie útil total interior	60,74 m ²
- Superficie útil total exterior	18,02 m ²
- Superficie construida total (cerrada + terrazas)	97,75 m ²
- Superficie construida con z.z.cc.	121,31 m ²

DECRETO 218/2005

- Superficie útil	66,82 m ²
- Superficie construida	104,70 m ²

LOCALIZACIÓN



AVISO: El presente plano comercial, que incluye una parte gráfica y datos relativos a superficies, puede ser objeto de modificaciones ordenadas por los organismos públicos competentes y/o exigencias técnicas o jurídicas, siempre y cuando estén justificadas y no supongan alteraciones sustanciales. El mobiliario mostrado no está incluido y el equipamiento del inmueble será el indicado en la correspondiente memoria de calidades.

