

Térmica Beach *Málaga*



VIVIENDA - PORTAL 5 PLANTA 3 PUERTA B

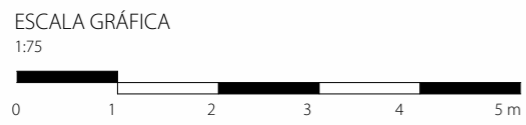
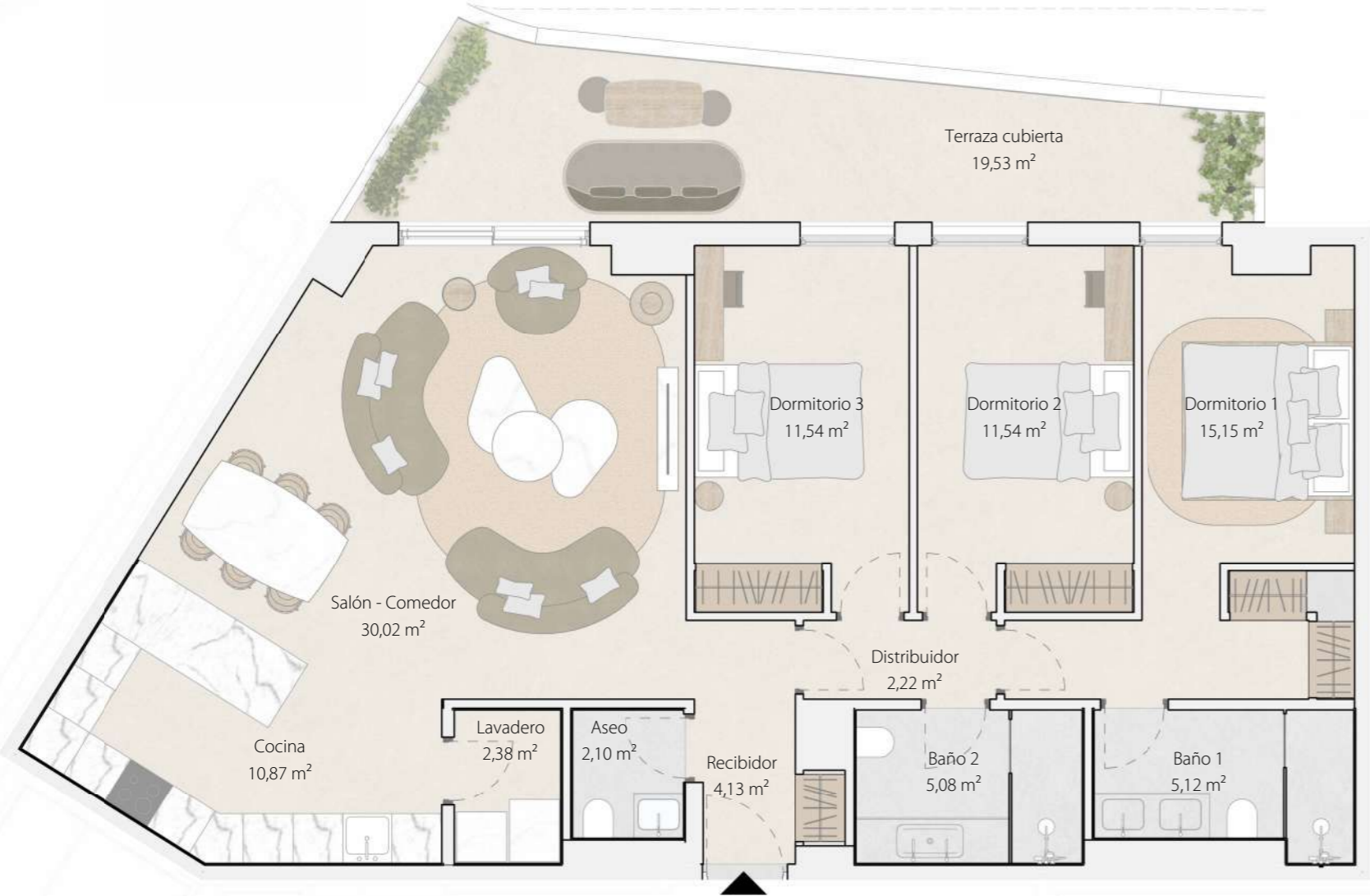
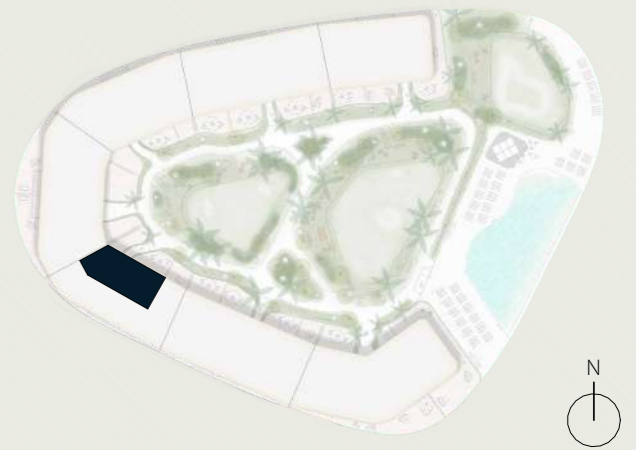
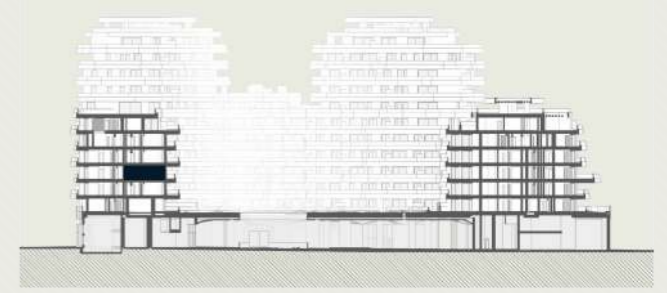
SUPERFICIES

- Superficie útil total interior	100,17 m ²
- Superficie útil total exterior	19,53 m ²
- Superficie construida total (cerrada + terrazas)	138,38 m ²
- Superficie construida con zz.cc.	177,14 m ²

DECRETO 218/2005

- Superficie útil	109,93 m ²
- Superficie construida	166,38 m ²

LOCALIZACIÓN



AVISO:
El presente plano comercial, que incluye una parte gráfica y datos relativos a superficies, puede ser objeto de modificaciones ordenadas por los organismos públicos competentes y/o exigencias técnicas o jurídicas, siempre y cuando estén justificadas y no supongan alteraciones sustanciales. El mobiliario mostrado no está incluido y el equipamiento del inmueble será el indicado en la correspondiente memoria de calidades.

