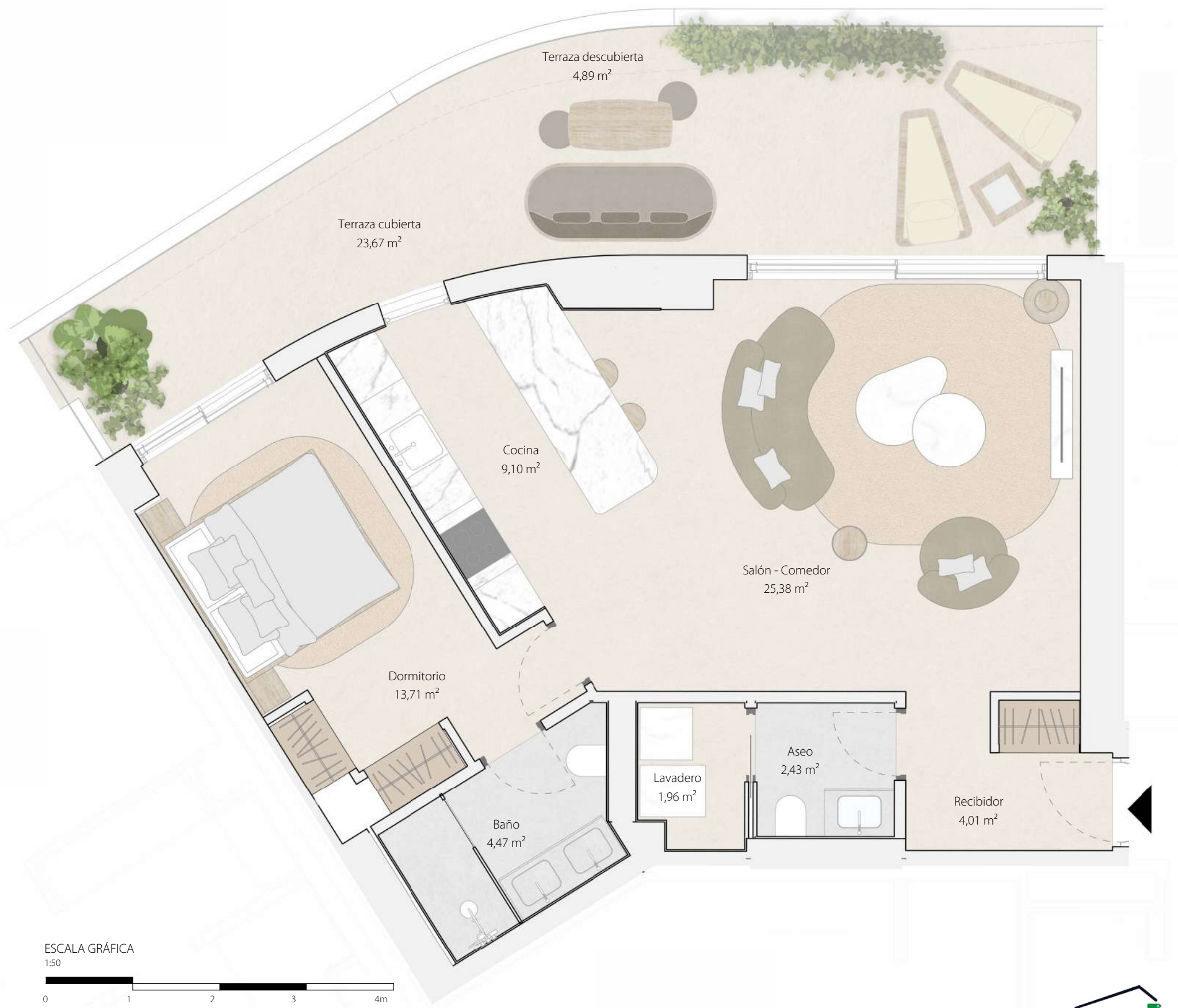


# Térmica Beach Málaga



## VIVIENDA - PORTAL 3 PLANTA 5 PUERTA C

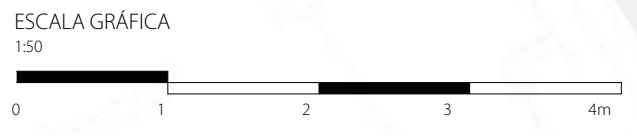
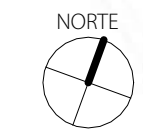
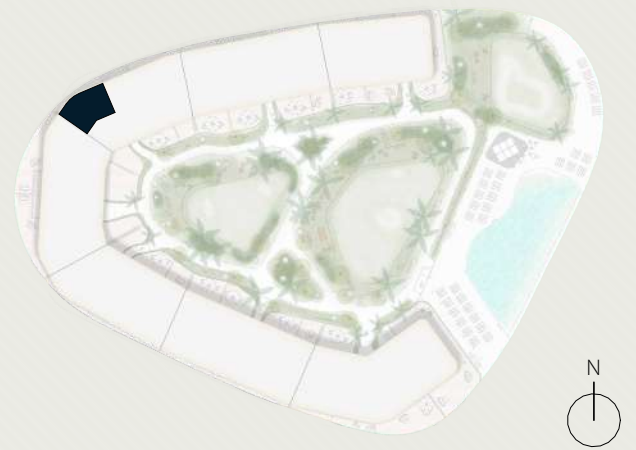
### SUPERFICIES

- Superficie útil total interior	61,07 m <sup>2</sup>
- Superficie útil total exterior	28,56 m <sup>2</sup>
- Superficie construida total (cerrada + terrazas)	105,32 m <sup>2</sup>
- Superficie construida con z.z.cc.	124,06 m <sup>2</sup>

### DECRETO 218/2005

- Superficie útil	67,17 m <sup>2</sup>
- Superficie construida	100,02 m <sup>2</sup>

### LOCALIZACIÓN



**AVISO:**  
El presente plano comercial, que incluye una parte gráfica y datos relativos a superficies, puede ser objeto de modificaciones ordenadas por los organismos públicos competentes y/o exigencias técnicas o jurídicas, siempre y cuando estén justificadas y no supongan alteraciones sustanciales. El mobiliario mostrado no está incluido y el equipamiento del inmueble será el indicado en la correspondiente memoria de calidades.

