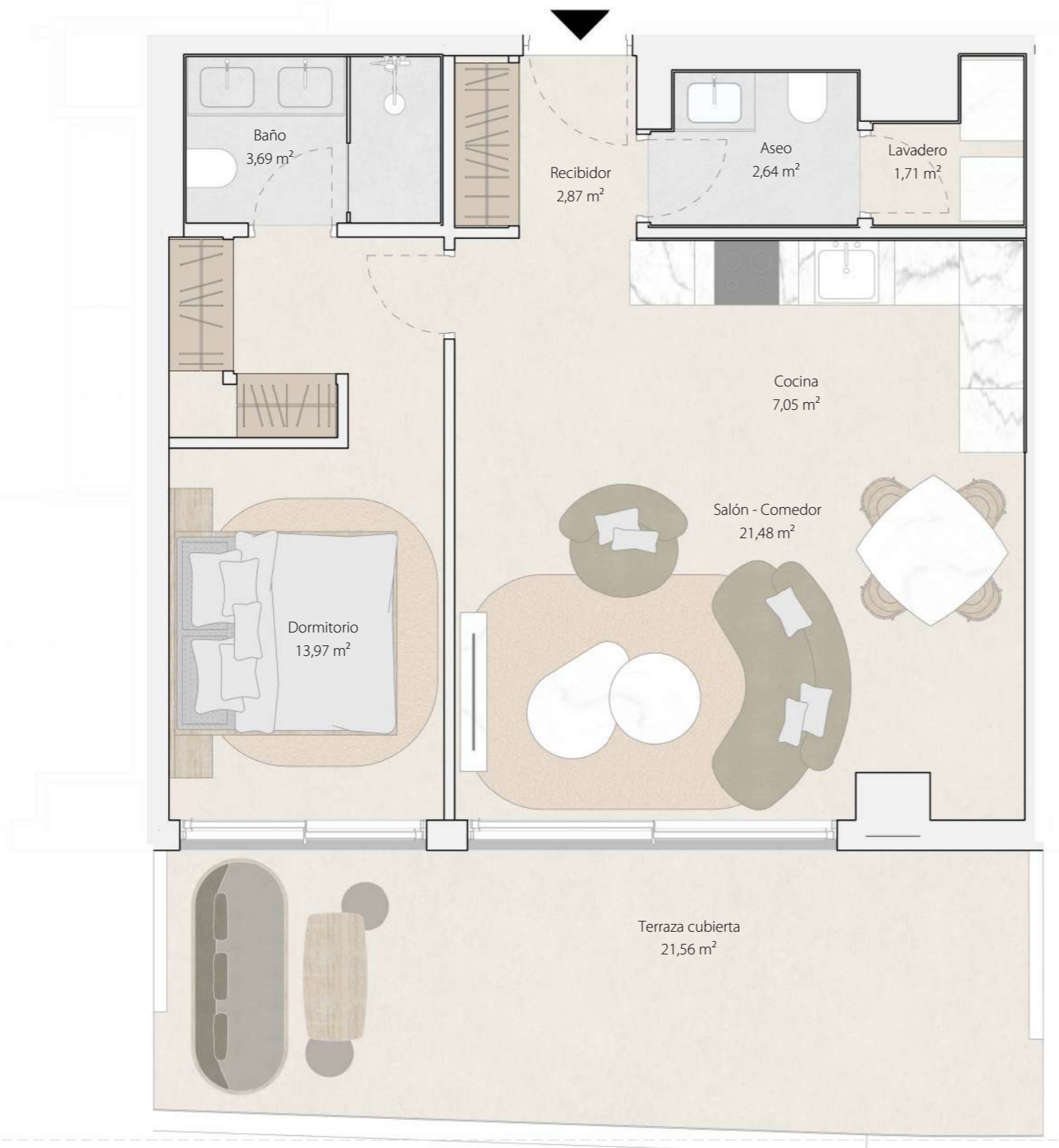


Térmica Beach Málaga



VIVIENDA - PORTAL 2 PLANTA 10 PUERTA C

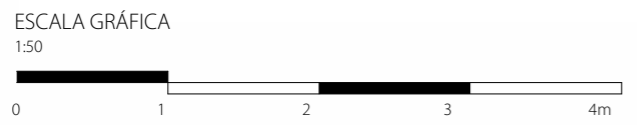
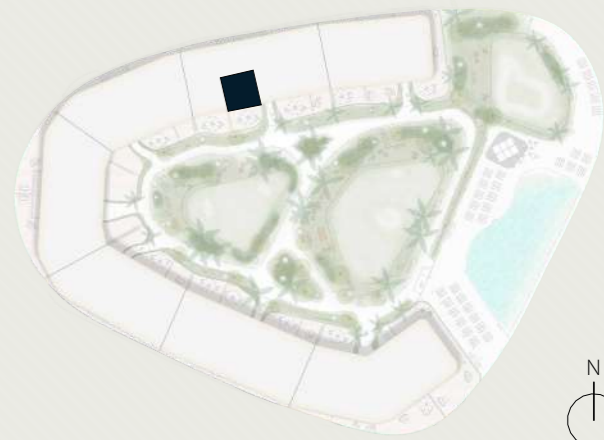
SUPERFICIES

- Superficie útil total interior	53,39 m ²
- Superficie útil total exterior	21,56 m ²
- Superficie construida total (cerrada + terrazas)	85,50 m ²
- Superficie construida con zz.cc.	104,50 m ²

DECRETO 218/2005

- Superficie útil	58,73 m ²
- Superficie construida	87,91 m ²

LOCALIZACIÓN



AVISO: El presente plano comercial, que incluye una parte gráfica y datos relativos a superficies, puede ser objeto de modificaciones ordenadas por los organismos públicos competentes y/o exigencias técnicas o jurídicas, siempre y cuando estén justificadas y no supongan alteraciones sustanciales. El mobiliario mostrado no está incluido y el equipamiento del inmueble será el indicado en la correspondiente memoria de calidades.

