

# Térmica Beach Málaga



## VIVIENDA - PORTAL 2 PLANTA 9 PUERTA D

### SUPERFICIES

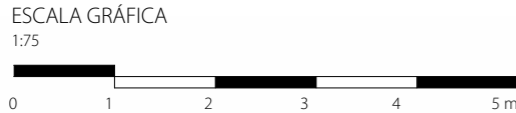
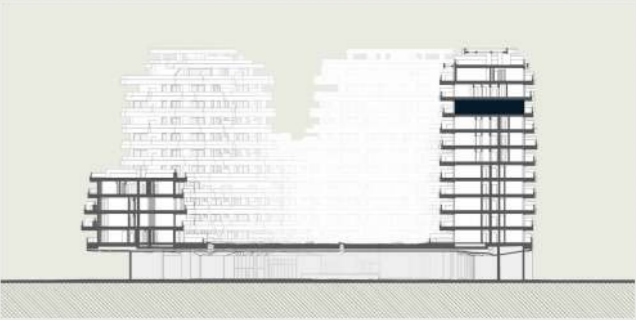
- Superficie útil total interior	93,68 m <sup>2</sup>
- Superficie útil total exterior	57,25 m <sup>2</sup>
- Superficie construida total (cerrada + terrazas)	176,75 m <sup>2</sup>
- Superficie construida con z.z.cc.	210,10 m <sup>2</sup>

### DECRETO 218/2005

- Superficie útil	103,05 m <sup>2</sup>
- Superficie construida	157,96 m <sup>2</sup>



### LOCALIZACIÓN



**AVISO:**  
El presente plano comercial, que incluye una parte gráfica y datos relativos a superficies, puede ser objeto de modificaciones ordenadas por los organismos públicos competentes y/o exigencias técnicas o jurídicas, siempre y cuando estén justificadas y no supongan alteraciones sustanciales. El mobiliario mostrado no está incluido y el equipamiento del inmueble será el indicado en la correspondiente memoria de calidades.

