



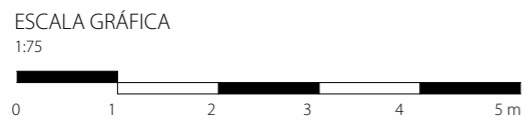
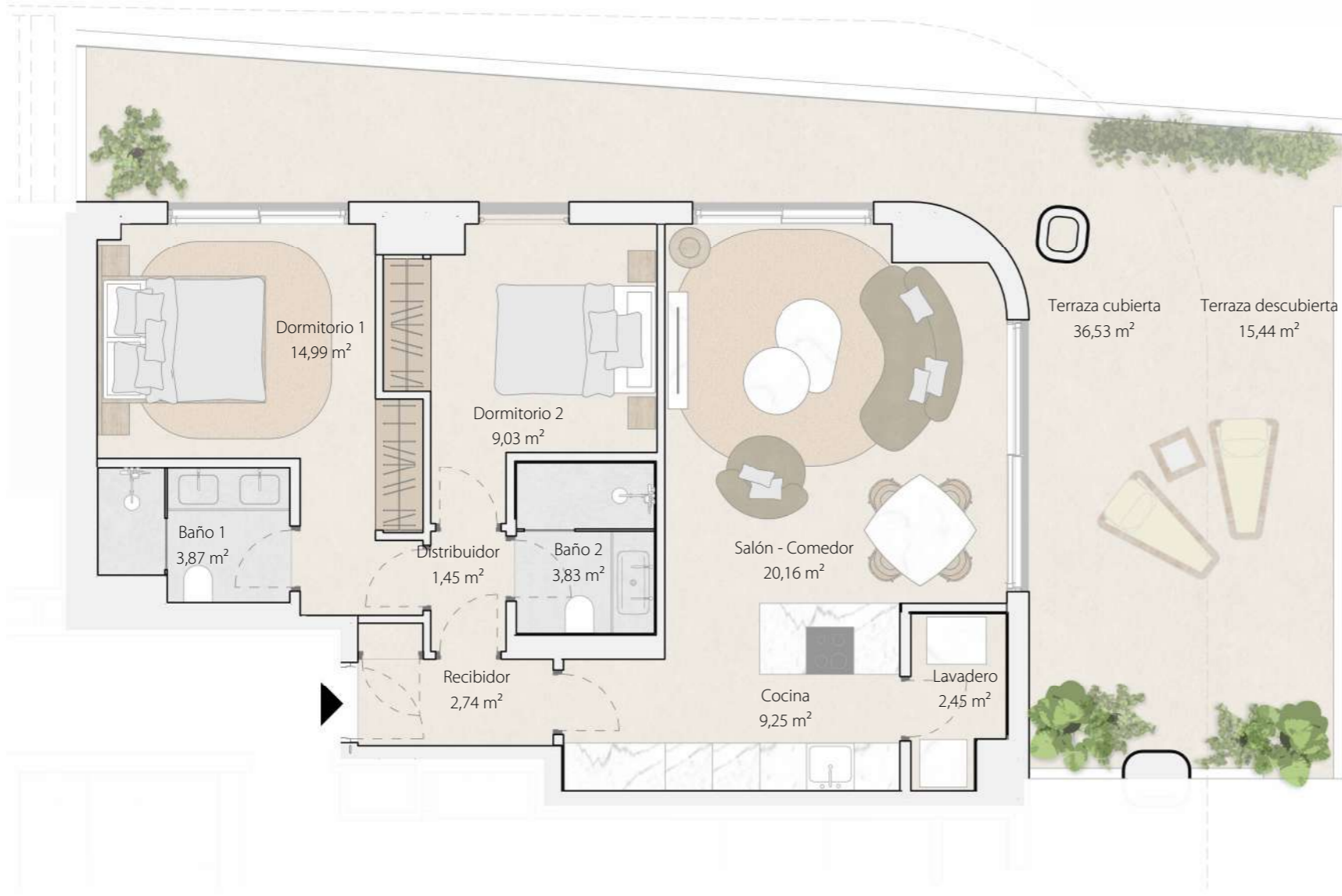
## VIVIENDA - PORTAL 2 PLANTA 6 PUERTA A

### SUPERFICIES

- Superficie útil total interior	67,76 m <sup>2</sup>
- Superficie útil total exterior	51,97 m <sup>2</sup>
- Superficie construida total (cerrada + terrazas)	138,61 m <sup>2</sup>
- Superficie construida con zz.cc.	162,73 m <sup>2</sup>

### DECRETO 218/2005

- Superficie útil	74,53 m <sup>2</sup>
- Superficie construida	115,42 m <sup>2</sup>



**AVISO:**  
El presente plano comercial, que incluye una parte gráfica y datos relativos a superficies, puede ser objeto de modificaciones ordenadas por los organismos públicos competentes y/o exigencias técnicas o jurídicas, siempre y cuando estén justificadas y no supongan alteraciones sustanciales. El mobiliario mostrado no está incluido y el equipamiento del inmueble será el indicado en la correspondiente memoria de calidades.



### LOCALIZACIÓN

