

Térmica Beach Málaga



VIVIENDA - PORTAL 2 PLANTA 2 PUERTA D

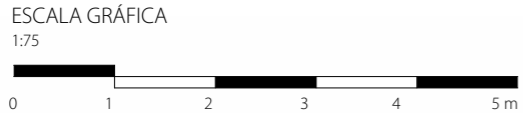
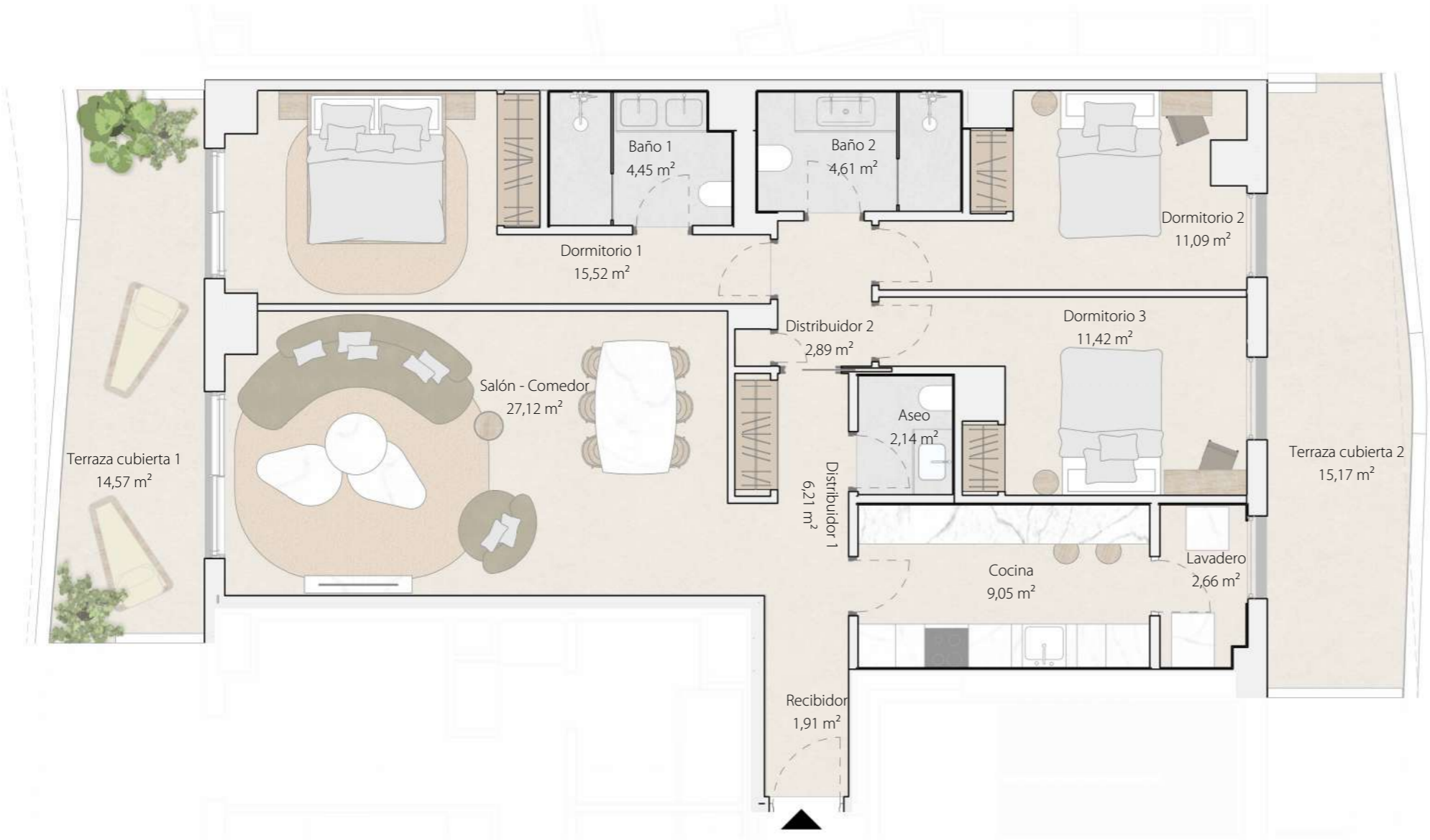
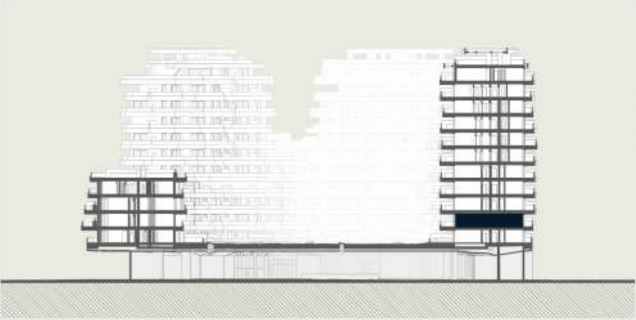
SUPERFICIES

- Superficie útil total interior	99,09 m ²
- Superficie útil total exterior	29,74 m ²
- Superficie construida total (cerrada + terrazas)	153,72 m ²
- Superficie construida con z.z.cc.	188,99 m ²

DECRETO 218/2005

- Superficie útil	109,00 m ²
- Superficie construida	166,87 m ²

LOCALIZACIÓN



AVISO:
El presente plano comercial, que incluye una parte gráfica y datos relativos a superficies, puede ser objeto de modificaciones ordenadas por los organismos públicos competentes y/o exigencias técnicas o jurídicas, siempre y cuando estén justificadas y no supongan alteraciones sustanciales. El mobiliario mostrado no está incluido y el equipamiento del inmueble será el indicado en la correspondiente memoria de calidades.

