

Térmica Beach Málaga



VIVIENDA - PORTAL 1 PLANTA 5 PUERTA C

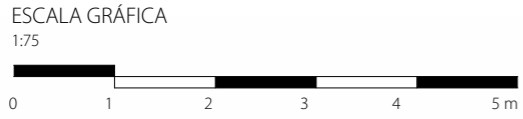
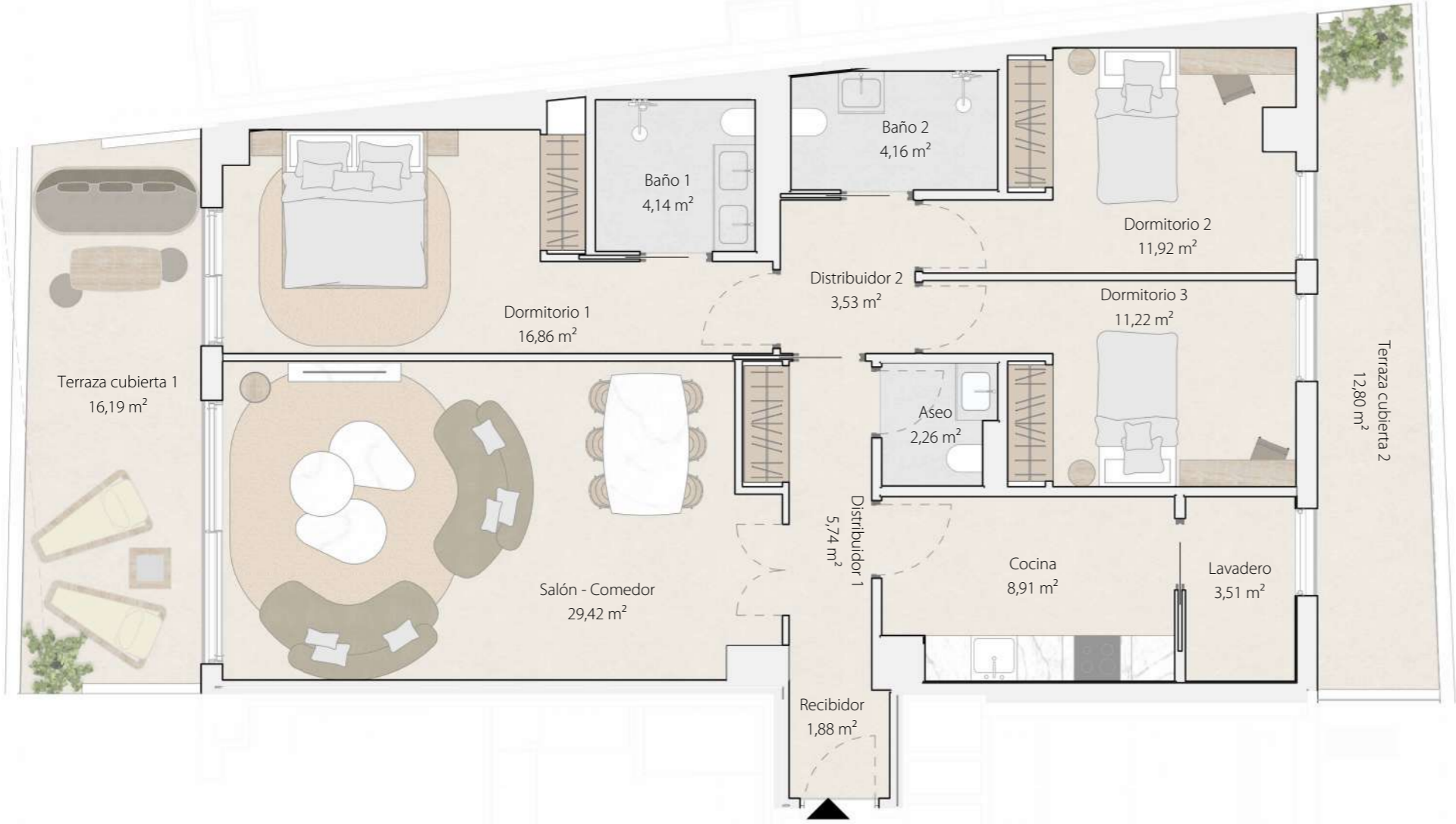
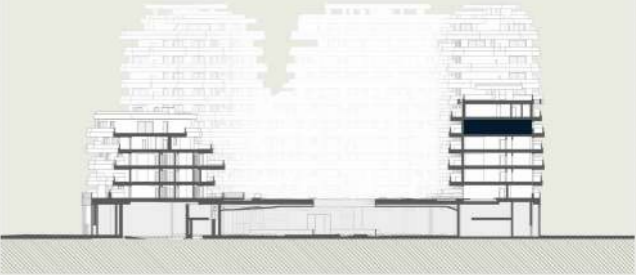
SUPERFICIES

- Superficie útil total interior	103,55 m ²
- Superficie útil total exterior	29,55 m ²
- Superficie construida total (cerrada + terrazas)	157,71 m ²
- Superficie construida con zz.cc.	198,14 m ²

DECRETO 218/2005

- Superficie útil	113,91 m ²
- Superficie construida	177,28 m ²

LOCALIZACIÓN



AVISO: El presente plano comercial, que incluye una parte gráfica y datos relativos a superficies, puede ser objeto de modificaciones ordenadas por los organismos públicos competentes y/o exigencias técnicas o jurídicas, siempre y cuando estén justificadas y no supongan alteraciones sustanciales. El mobiliario mostrado no está incluido y el equipamiento del inmueble será el indicado en la correspondiente memoria de calidades.

