

# Térmica Beach Málaga



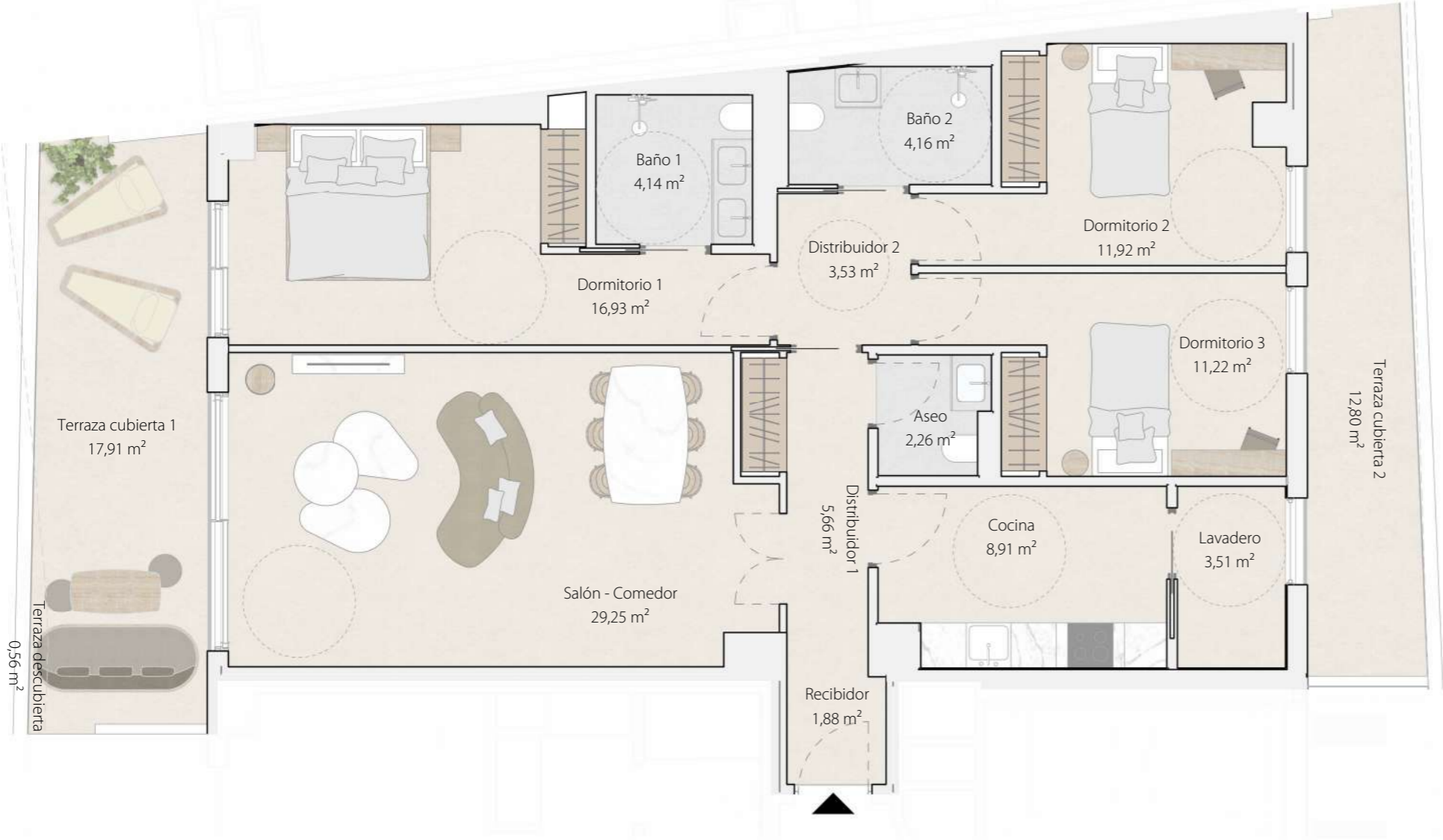
## VIVIENDA - PORTAL 1 PLANTA 3 PUERTA C

### SUPERFICIES

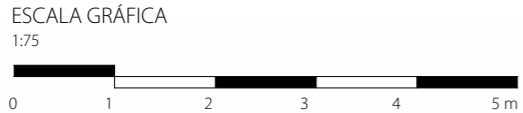
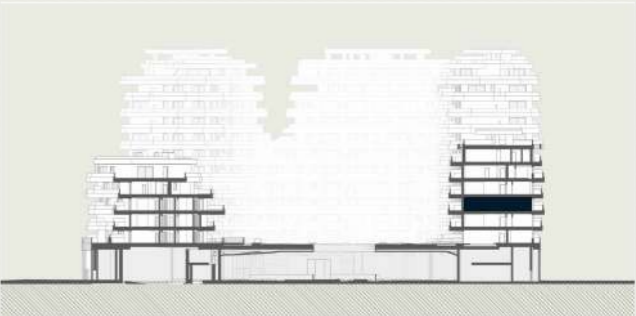
- Superficie útil total interior	103,37 m <sup>2</sup>
- Superficie útil total exterior	31,27 m <sup>2</sup>
- Superficie construida total (cerrada + terrazas)	159,11 m <sup>2</sup>
- Superficie construida con zz.cc.	199,47 m <sup>2</sup>

### DECRETO 218/2005

- Superficie útil	113,71 m <sup>2</sup>
- Superficie construida	176,87 m <sup>2</sup>



### LOCALIZACIÓN



AVISO: El presente plano comercial, que incluye una parte gráfica y datos relativos a superficies, puede ser objeto de modificaciones ordenadas por los organismos públicos competentes y/o exigencias técnicas o jurídicas, siempre y cuando estén justificadas y no supongan alteraciones sustanciales. El mobiliario mostrado no está incluido y el equipamiento del inmueble será el indicado en la correspondiente memoria de calidades.

