



VIVIENDA - PORTAL 1 PLANTA 1 PUERTA A

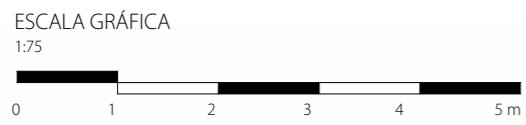
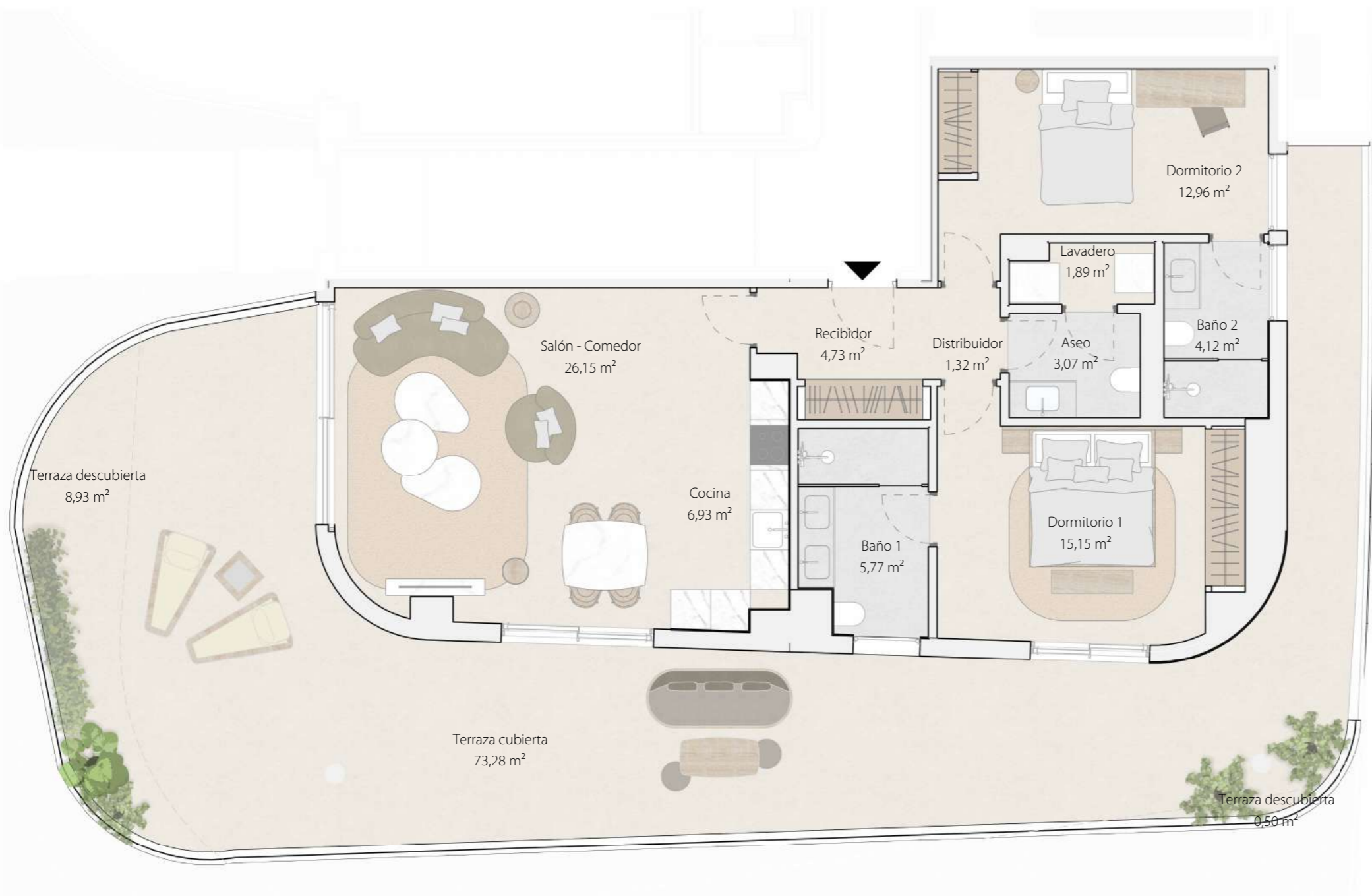
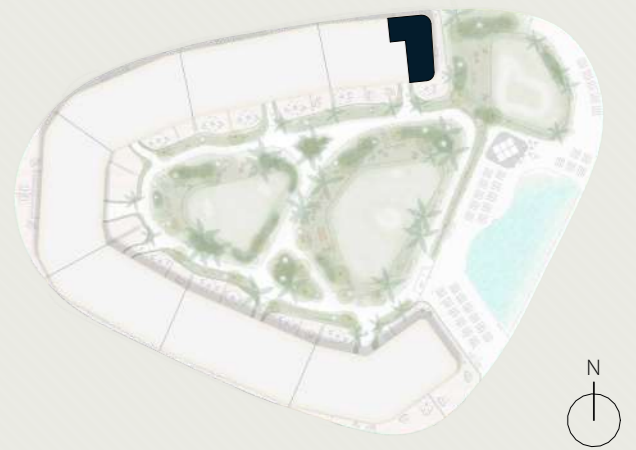
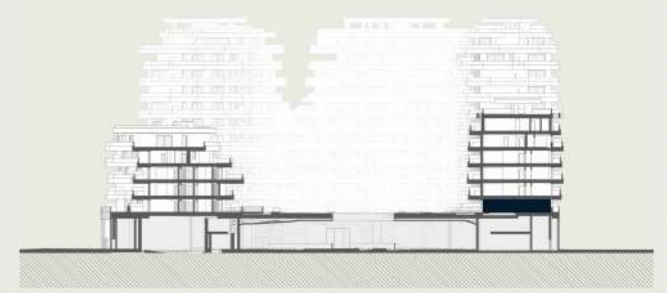
SUPERFICIES

- Superficie útil total interior	82,08 m ²
- Superficie útil total exterior	82,72 m ²
- Superficie construida total (cerrada + terrazas)	188,38 m ²
- Superficie construida con z.z.cc.	220,43 m ²

DECRETO 218/2005

- Superficie útil	90,29 m ²
- Superficie construida	141,30 m ²

LOCALIZACIÓN



AVISO:
El presente plano comercial, que incluye una parte gráfica y datos relativos a superficies, puede ser objeto de modificaciones ordenadas por los organismos públicos competentes y/o exigencias técnicas o jurídicas, siempre y cuando estén justificadas y no supongan alteraciones sustanciales. El mobiliario mostrado no está incluido y el equipamiento del inmueble será el indicado en la correspondiente memoria de calidades.

