

SUPERFICIE CONSTRUIDA COMPUTABLE:

PLANTA PRIMERA: 132,41 m²

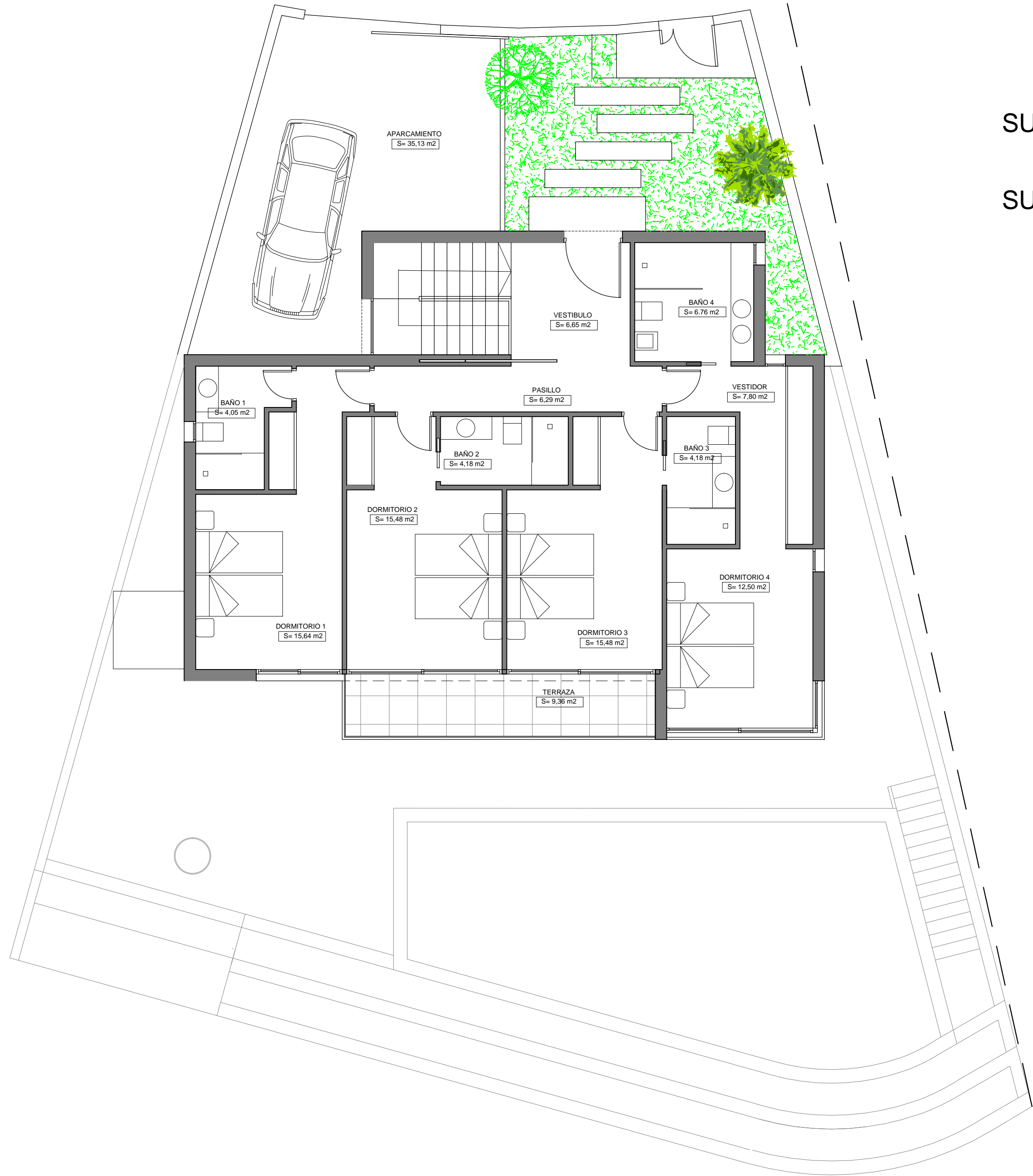
PLANTA BAJA: 119,10 m²

TOTAL: 251,51 m²

SUPERFICIE MAXIMA (65% de 400m²): 260,00 m²

SUPERFICIE CONSTRUIDA NO COMPUTABLE:

PLANTA SEMISOTANO: 160.48 m²



	PROYECTO BASICO: VIVIENDA UNIFAMILIAR-PARCELA 10 "Las Maravillas"-PUNTA DE LA MONA	
	PLANTA PRIMERA	E 1:75
	DISTRIBUCION	77.11.17.10

PROMOTOR:
ALTAMIRA
PROPIEDADES S.L.

antonio rodríguez rufino
Telf:679 101766

colaboradores: victor mancilla rufino, juan j pozo romero

Ba02 **ARQUITECTOS**

SUPERFICIE CONSTRUIDA COMPUTABLE:

PLANTA PRIMERA: 132,41 m2

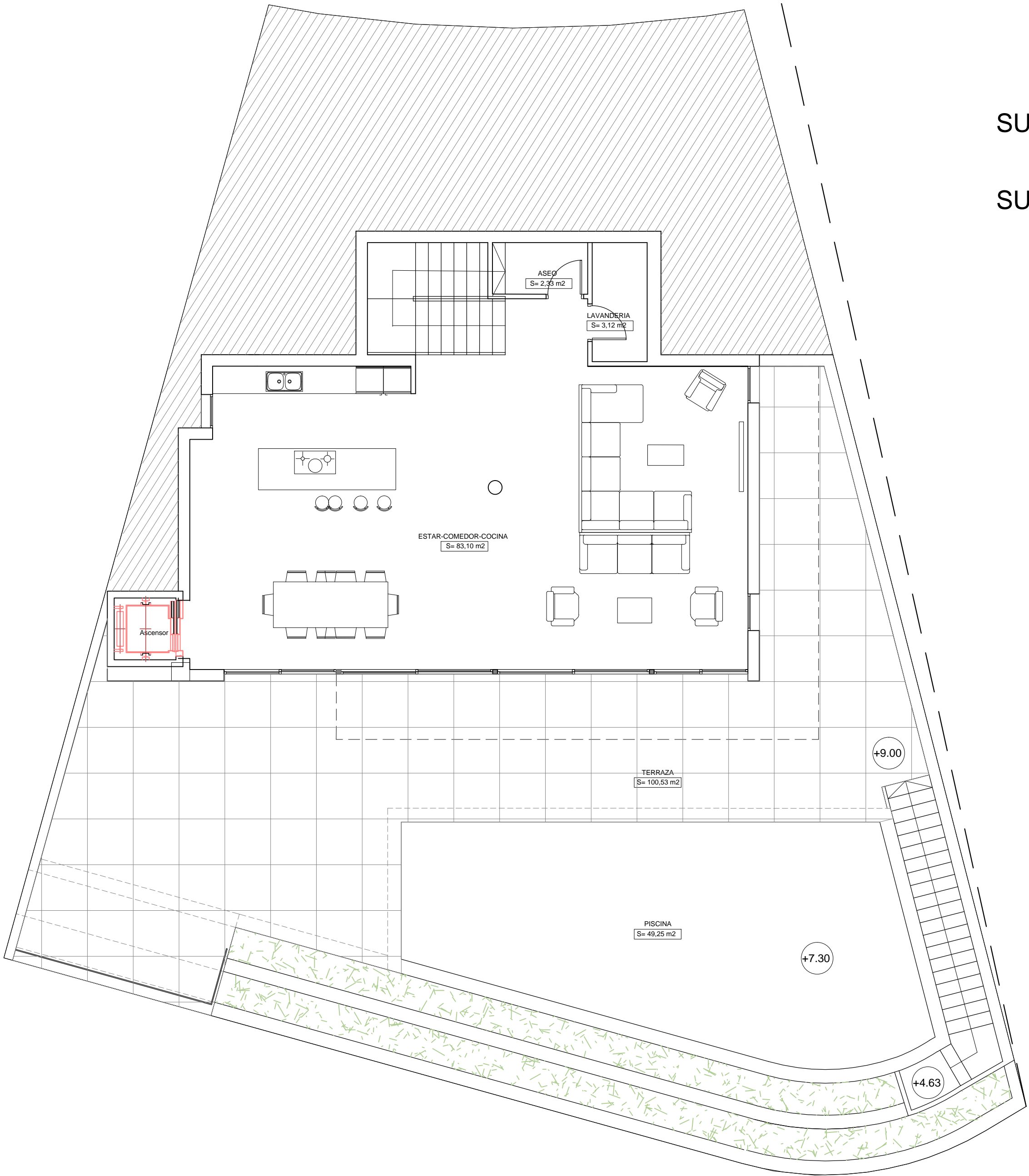
PLANTA BAJA: 119,10 m2

TOTAL: 251,51 m2

SUPERFICIE MAXIMA (65% de 400m2): 260,00 m2

SUPERFICIE CONSTRUIDA NO COMPUTABLE:

PLANTA SEMISOTANO: 160.48 m2



	PROYECTO BASICO:	VIVIENDA UNIFAMILIAR-PARCELA 10
		"Las Maravillas"-PUNTA DE LA MONA
	PLANTA BAJA	1:75
	DISTRIBUCION	77.11.17.10

PROMOTOR:

ALTAMIRA
PROPIEDADES S.L.

antonio rodríguez rufino
Telf:679 101766

colaboradores: victor mancilla rufino, juan j pozo romero

Ba03

ARQUITECTOS

SUPERFICIE CONSTRUIDA COMPUTABLE:

PLANTA PRIMERA: 132,41 m2

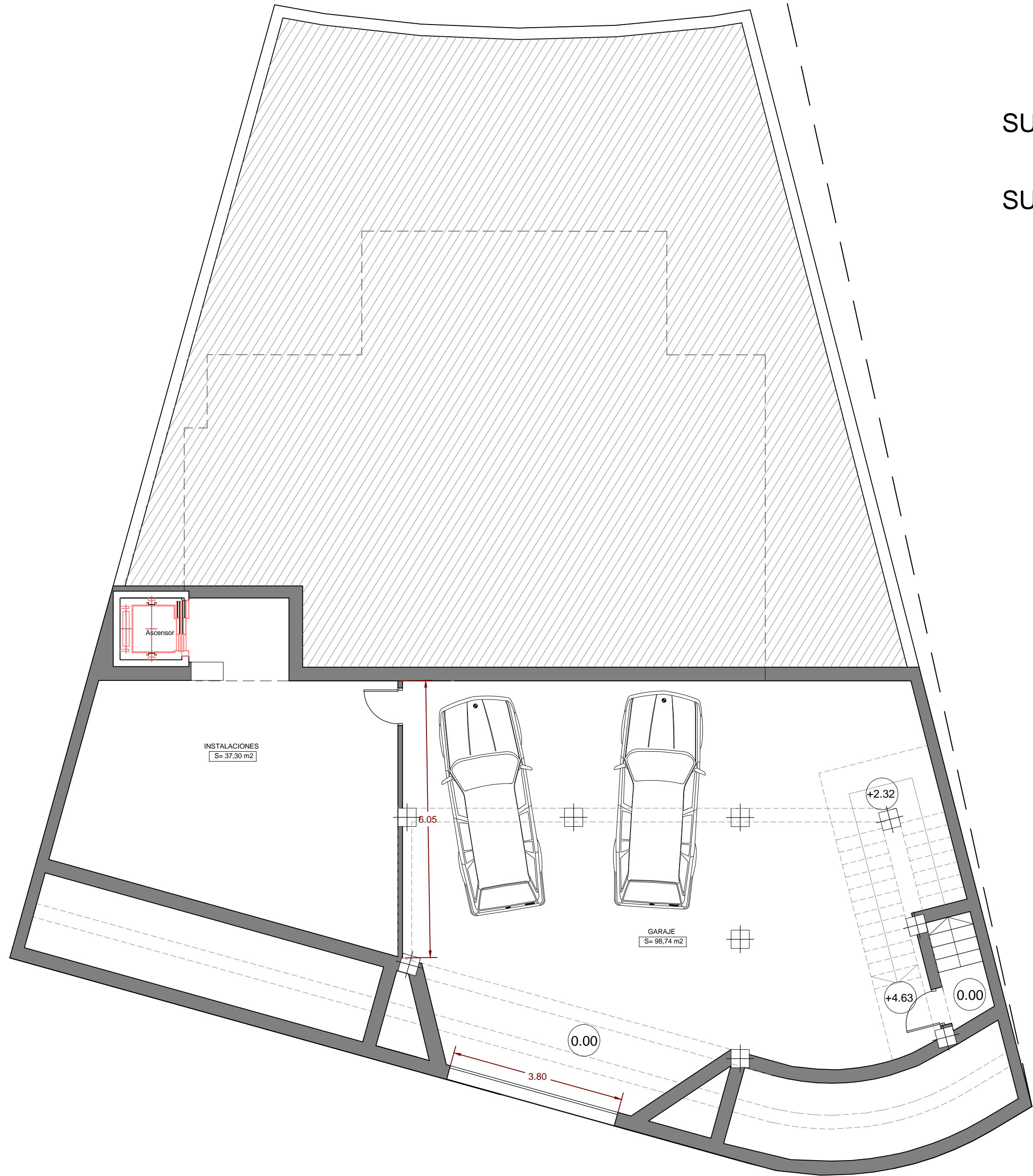
PLANTA BAJA: 119,10 m2

TOTAL: 251,51 m2

SUPERFICIE MAXIMA (65% de 400m2): 260,00 m2

SUPERFICIE CONSTRUIDA NO COMPUTABLE:

PLANTA SEMISOTANO: 160.48 m2



	PROYECTO BASICO: VIVIENDA UNIFAMILIAR-PARCELA 10 "Las Maravillas"-PUNTA DE LA MONA	
	PLANTA SEMISOTANO DISTRIBUCION	1:75 77.11.17.10
PROMOTOR: ALTAMIRA PROPIEDADES S.L.	antonio rodríguez rufino Telf:679 101766 colaboradores: victor mancilla rufino, juan j pozo romero	
Ba04	ARQUITECTOS	

SUPERFICIE CONSTRUIDA COMPUTABLE:

PLANTA PRIMERA: 132,41 m2

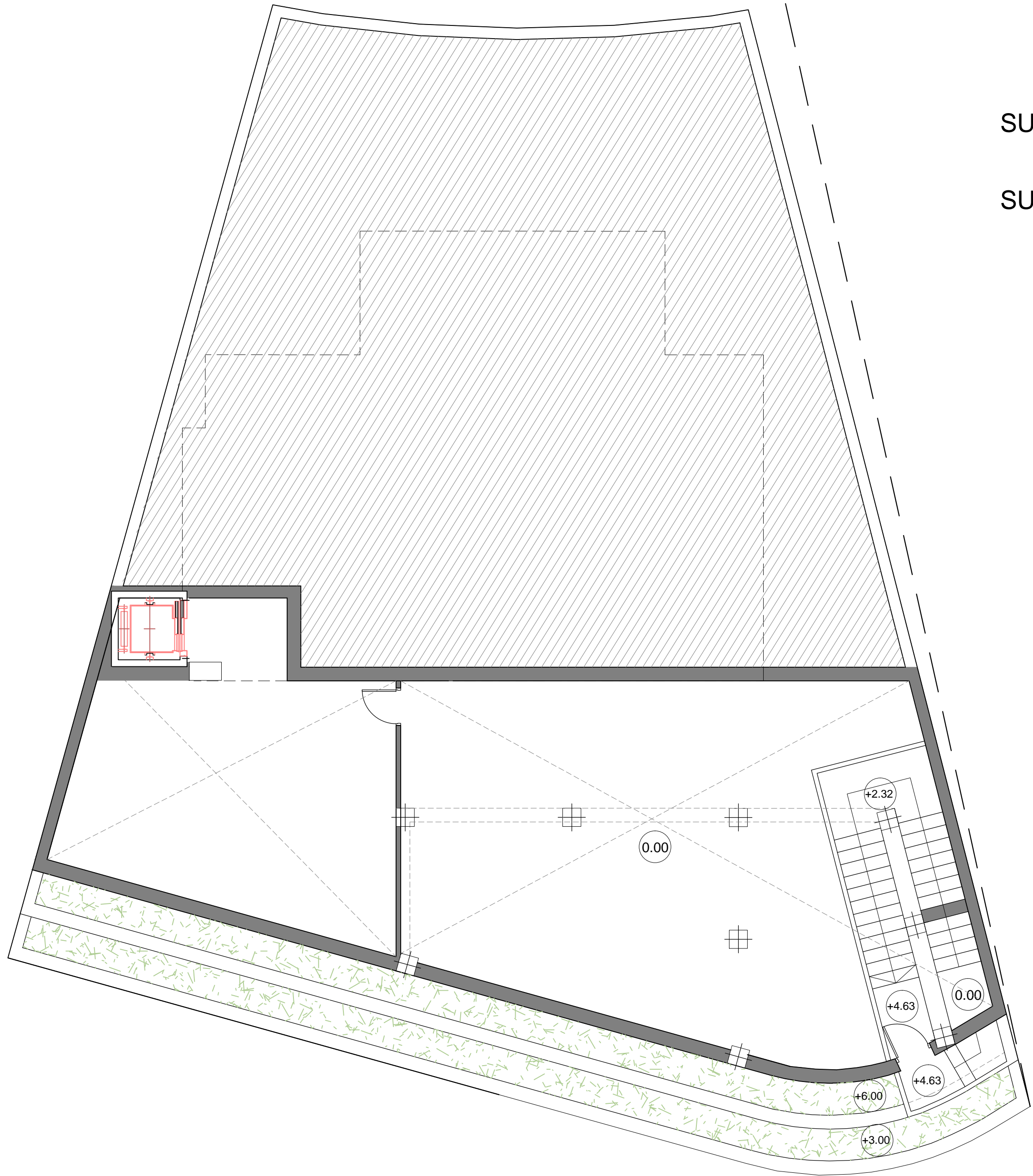
PLANTA BAJA: 119,10 m2

TOTAL: 251,51 m2

SUPERFICIE MAXIMA (65% de 400m2): 260,00 m2

SUPERFICIE CONSTRUIDA NO COMPUTABLE:

PLANTA SEMISOTANO: 160.48 m2



	PROYECTO BASICO: VIVIENDA UNIFAMILIAR-PARCELA 10 "Las Maravillas"-PUNTA DE LA MONA
	ENTRAPLANTA HUECA 1:75 DISTRIBUCION 77.11.17.10

PROMOTOR:

ALTAMIRA
PROPIEDADES S.L.

antonio rodríguez rufino
Telf:679 101766

colaboradores: victor mancilla rufino, juan j pozo romero

Ba04b

ARQUITECTOS