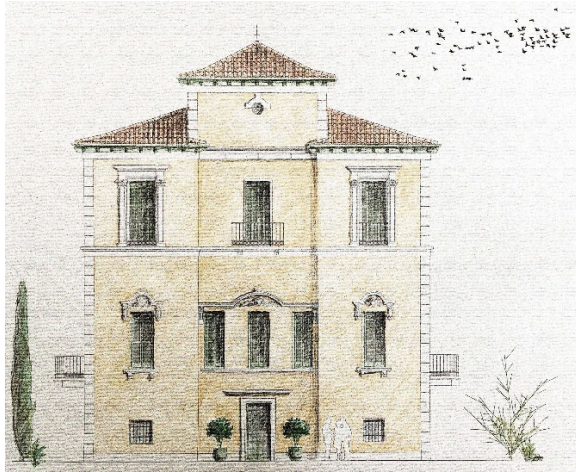


## MEMORIA DE CALIDADES

### REHABILITACIÓN DE EDIFICIO PARA 7 VIVIENDAS, PISCINA Y JARDÍN.

Calle República Argentina 6 "El Limonar" Málaga.



### CIMENTACIÓN Y ESTRUCTURA

Cimentación de hormigón armado en ampliación de sótano y refuerzo de la existente conforme al Estudio Geotécnico.

Refuerzo de estructura de muros de carga con pilares metálicos.

Forjados de chapa colaborante y cubierta de estructura de madera.

### AISLAMIENTO Y CERRAMIENTOS

Rehabilitación de las fachadas protegidas y aislamiento térmico en el trasdosado interior con placas de yeso laminado.

### DISTRIBUCIÓN INTERIOR

Distribución y compartimentación interior con placas de yeso laminado con aislamiento incorporado.

Separación con espacios y servicios comunes con fábrica de ladrillo cerámico.

### CARPINTERÍA EXTERIOR

Carpintería exterior en madera con doble acristalamiento y barandillas metálicas manteniendo la estética del edificio.

### CARPINTERÍA INTERIOR

Puerta de seguridad para acceso a la vivienda.  
Puertas de paso interiores lacadas en blanco.  
Armarios compactos modulares con acabado igual al resto de la carpintería interior.

### PAVIMENTOS

Pavimento de gres porcelánico imitación madera unificando toda la vivienda.

Solado de piedra natural en accesos y escalera.

### PINTURAS Y REVESTIMIENTOS

Paredes del recibidor, salón, dormitorios y distribuidor acabadas en pintura plástica lisa con molduras.

Baños principales y secundario revestidos con material cerámico.

Falsos techos en toda la vivienda con placas de yeso laminado acabadas con pintura lisa blanca.

Revestimiento en madera de paredes y techo en vivienda situada bajo cubierta.

### COCINA

Cocina con revestimiento cerámico en el frente de la bancada donde se ubica el amueblamiento y las instalaciones

Cocina equipada con muebles bajos, altos y encimera. Incluye el equipamiento básico.

### FONTANERÍA Y APARATOS SANITARIOS

Aparatos sanitarios de porcelana vitrificada color blanco.

Lavabos en blanco con muebles suspendidos.

Platos de ducha en blanco y mamparas con perfilera en negro.

Grifería monomando en negro.

### ELECTRICIDAD Y TELECOMUNICACIONES

Grado de electrificación elevado.

Mecanismos de primeras marcas.

Tomas de teléfono y televisión en salón-comedor y en todos los dormitorios, según normativa de I.C.T.

### ACS Y CLIMATIZACIÓN

Termo eléctrico individual para producción de agua caliente sanitaria.

Climatización frío-calor con bomba de calor mediante conductos en salón y dormitorios.

### SISTEMA DE VENTILACIÓN

Sistema de ventilación con extracción mecánica en cocina y baños.

### ZONAS COMUNES

Piscina con zona de playa solada con tarima tipo composite.

Solado en piedra natural en rampa y accesos.

Zonas ajardinadas con arbolado y riego por goteo.

### PLAZAS DE GARAJE

Plazas de garaje al exterior con pavimento tipo pavicésped.