

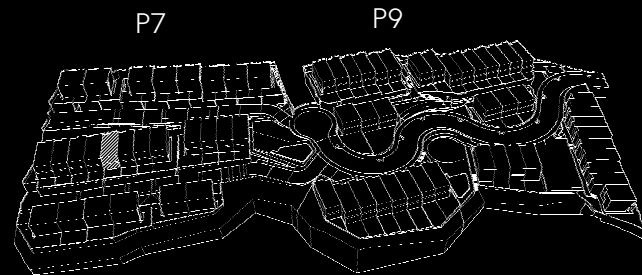
# EDEN

## P7.13

Parcela 7  
Vivienda 13  
Tipología VT 4A

3 Dormitorio/s  
3 Baño/s  
2 Terraza/s

Sup. Útil (SR)  
137.34 m<sup>2</sup>



P8

### SUPERFICIES APROXIMADAS

SUP. DE PROYECTO	DECRETO 218/2005

### SUPERFICIES ÚTILES

Sup. Útil Interior SR	125.11 m <sup>2</sup>
Sup. Útil Interior BR	- m <sup>2</sup>
Sup. Útil Jardín	27.11 m <sup>2</sup>
Sup. Terraza Cubierta	15.15 m <sup>2</sup>
Sup. Terraza Descubierta	9.8 m <sup>2</sup>
Sup. Aparcamiento Descubierta	- m <sup>2</sup>

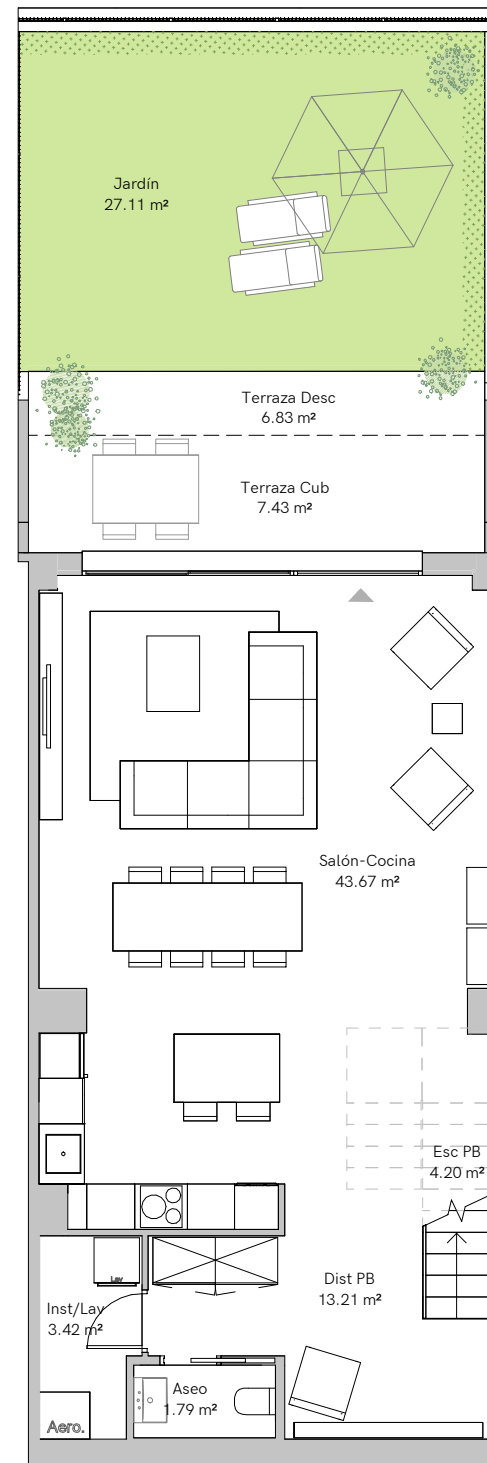
### SUPERFICIES CONSTRUIDAS

Sup. Construida SR	146.61 m <sup>2</sup>
Sup. Construida BR	- m <sup>2</sup>
Sup. Construida EXT	57.73 m <sup>2</sup>

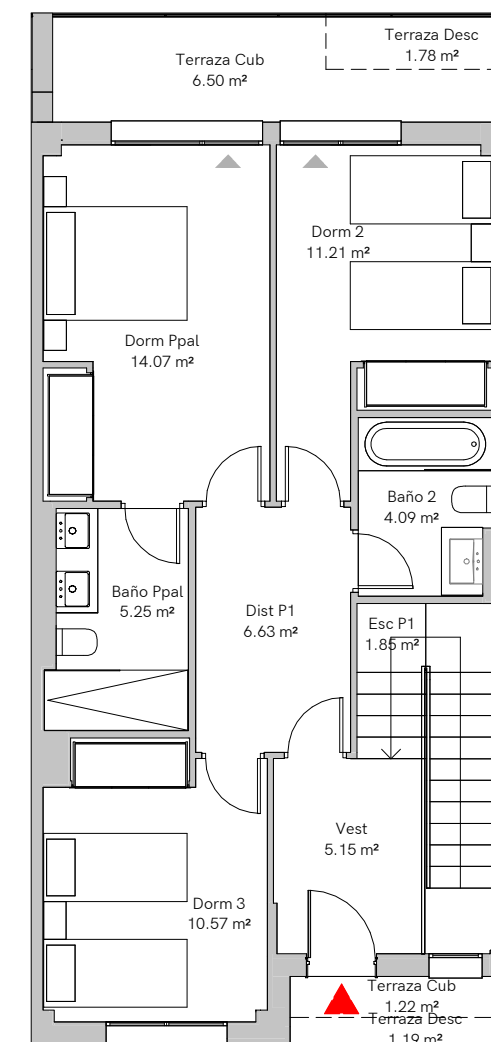
### REAL DECRETO 218/2005

Sup. Útil (SR)	137.34 m <sup>2</sup>
Incremento Sup. Útil (SR+BR)	- m <sup>2</sup>

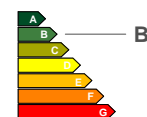
Versión: 09/23/21



Planta Baja 1 : 100



Planta Primera 1 : 100



\*El presente plano es un avance de proyecto y es orientativo, no constituye documento contractual; sujeto a modificaciones por exigencias técnicas, jurídicas o administrativas derivadas de la obtención de todos los permisos y licencias reglamentarios, así como las necesidades constructivas o de diseño derivadas del desarrollo del proyecto y la Dirección de Obra. Las superficies útiles tienen carácter provisional hasta la obtención de la correspondiente Licencia de Obras. La jardinería, el mobiliario urbano y el amueblamiento es ficticio, teniendo validez únicamente a efectos decorativos



0 1 2 4 m

