

EDEN

P11.18

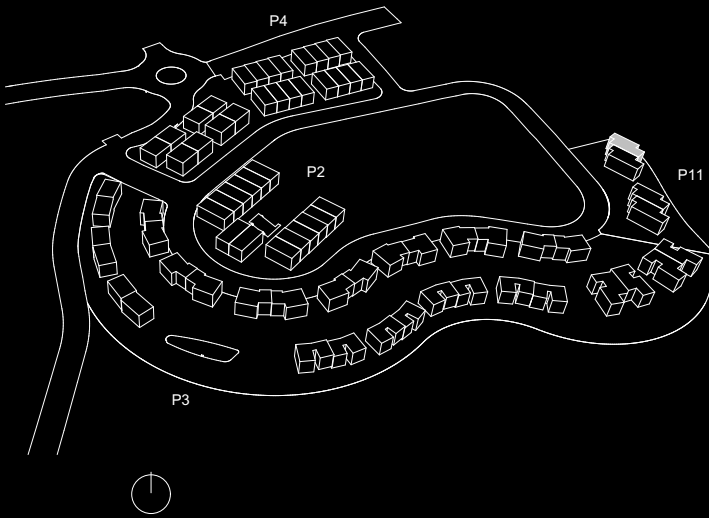
Parcela 11

Vivienda 18

Tipología VT 05.2

4 Dormitorio/s
4 Baño/s
2 Terraza/s

Superficie útil (SR)
169,96 m²



SUPERFICIES APROXIMADAS:

	SUP. DE PROYECTO	DECRETO 218/2005
--	------------------	------------------

SUPERFICIES ÚTILES

Sup. Útil Interior SR	154,51 m ²
Sup. Útil Interior BR	0,00 m ²

Sup. Terraza Cubierta	16,96 m ²
Sup. Terraza Descubierta	54,24 m ²
Sup. Aparcamiento Descubierta	29,70 m ²
Sup. Útil Jardín	293,23 m ²

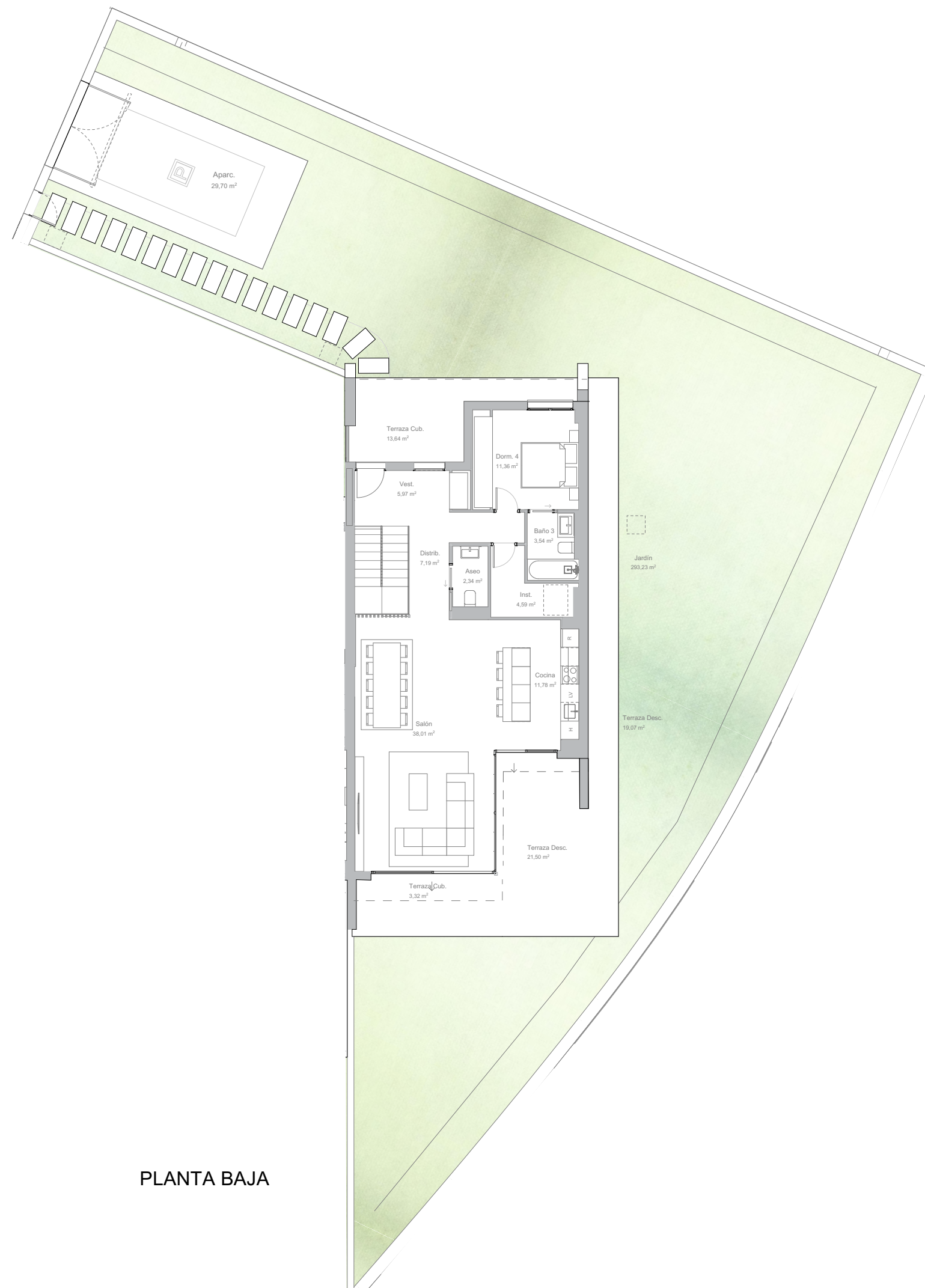
SUPERFICIES CONSTRUIDAS

Sup. Construida SR	188,75 m ²
Sup. Construida BR	0,00 m ²
Sup. Construida EXT	439,67 m ²

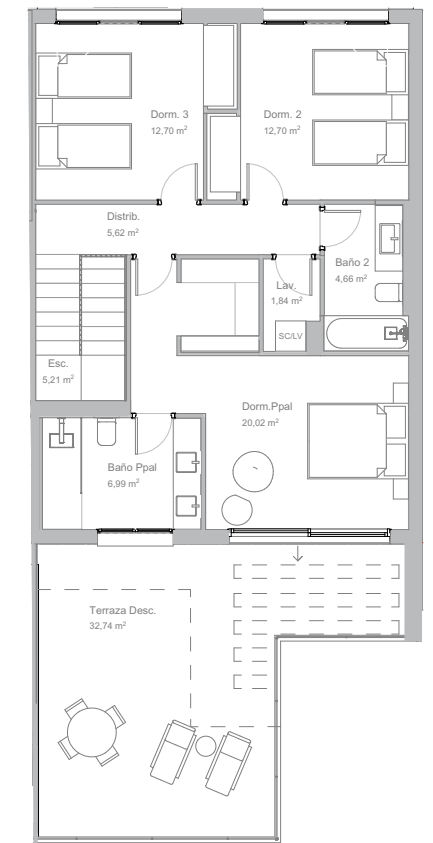
REAL DECRETO 218/2005

Sup. Útil (SR)	169,96 m ²
Incremento Sup. Útil (SR+BR)	0,00 m ²

Versión: Abril 2023



PLANTA BAJA



PLANTA PRIMERA

