

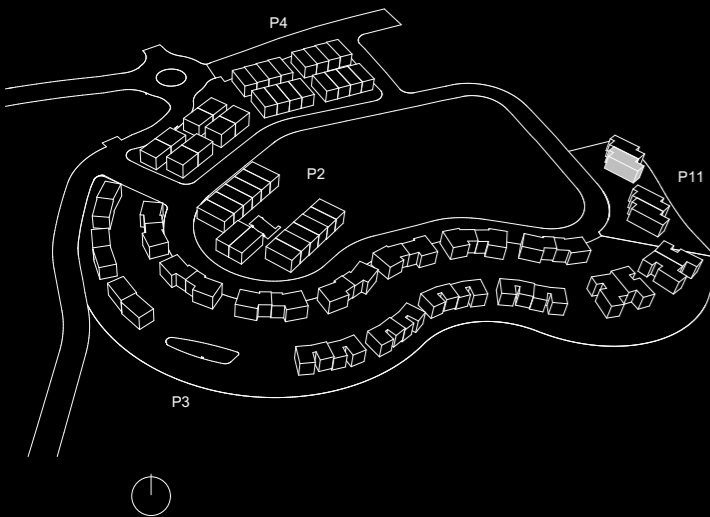
EDEN

P11.17

Parcela 11
Vivienda 17
Tipología VT 05.1

4 Dormitorio/s
4 Baño/s
2 Terraza/s

Superficie útil (SR)
173,42m²



SUPERFICIES APROXIMADAS:

	SUP. DE PROYECTO	DECRETO 218/2005
--	------------------	------------------

SUPERFICIES ÚTILES

Sup. Útil Interior SR	157,65m ²
Sup. Útil Interior BR	0,00m ²

Sup. Terraza Cubierta	16,82m ²
Sup. Terraza Descubierta	54,59m ²
Sup. Aparcamiento Descubierta	30,50m ²
Sup. Útil Jardín	255,53m ²

SUPERFICIES CONSTRUIDAS

Sup. Construida SR	188,59m ²
Sup. Construida BR	0,00m ²
Sup. Construida EXT	394,92m ²

REAL DECRETO 218/2005

Sup. Útil (SR)	173,42m ²
Incremento Sup. Útil (SR+BR)	0,00m ²

Versión: Abril 2023



PLANTA BAJA



PLANTA PRIMERA

