

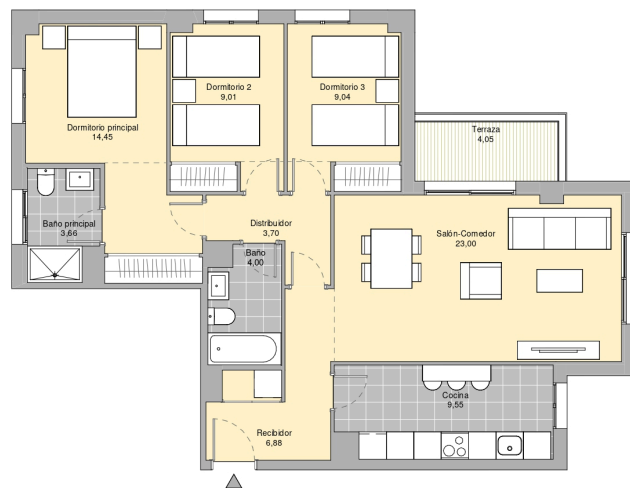
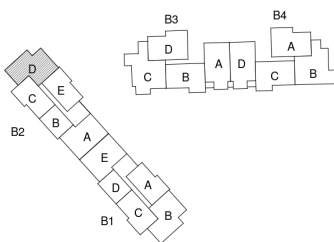
SERENA HOMES II

Parcela RP2 del Sector de Actuación PA-LE "Colinas del Limonar", del vigente P.G.O.U. de Málaga.

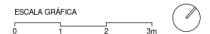
MÁLAGA

BLOQUE 2 / PLANTA TERCERA LETRA D

	SUP. ÚTIL	EXT/INT
Recibidor	6,88	int.
Salón-Comedor	23,00	int.
Cocina	9,55	int.
Dormitorio principal	14,45	int.
Dormitorio 2	9,01	int.
Dormitorio 3	9,04	int.
Baño principal	3,66	int.
Baño	4,00	int.
Distribuidor	3,70	int.
Terraza	4,05	ext.



Superficie Útil Interior	83,29 m ²
Superficie Útil Exterior	4,05 m ²
Superficie Construida con p.p. zc.	116,72 m ²
Superficie Útil s/Decreto 218/2005 del BOJA	85,32 m ²
Superficie Construida s/Decreto 218/2005 del BOJA	119,19 m ²



El presente plano no es definitivo, ya que ha sido elaborado conforme al Proyecto Ejecución del Edificio y, por tanto, Neinor Homes se reserva la facultad de incluir las modificaciones necesarias por exigencias técnicas y/o jurídicas u ordenadas por cualesquiera administraciones u organismos públicos, ajustándolo en todo caso a la Documentación Final de Obra. Los elementos accesorios (por ejemplo, el mobiliario, incluido el de la cocina), son meramente ilustrativos. Los giros de puertas y la distribución de aparatos sanitarios no son vinculantes. Las superficies expresadas son aproximadas, pudiendo experimentar modificaciones por razones de índole técnicas y/o legal en el desarrollo de la ejecución de las obras.