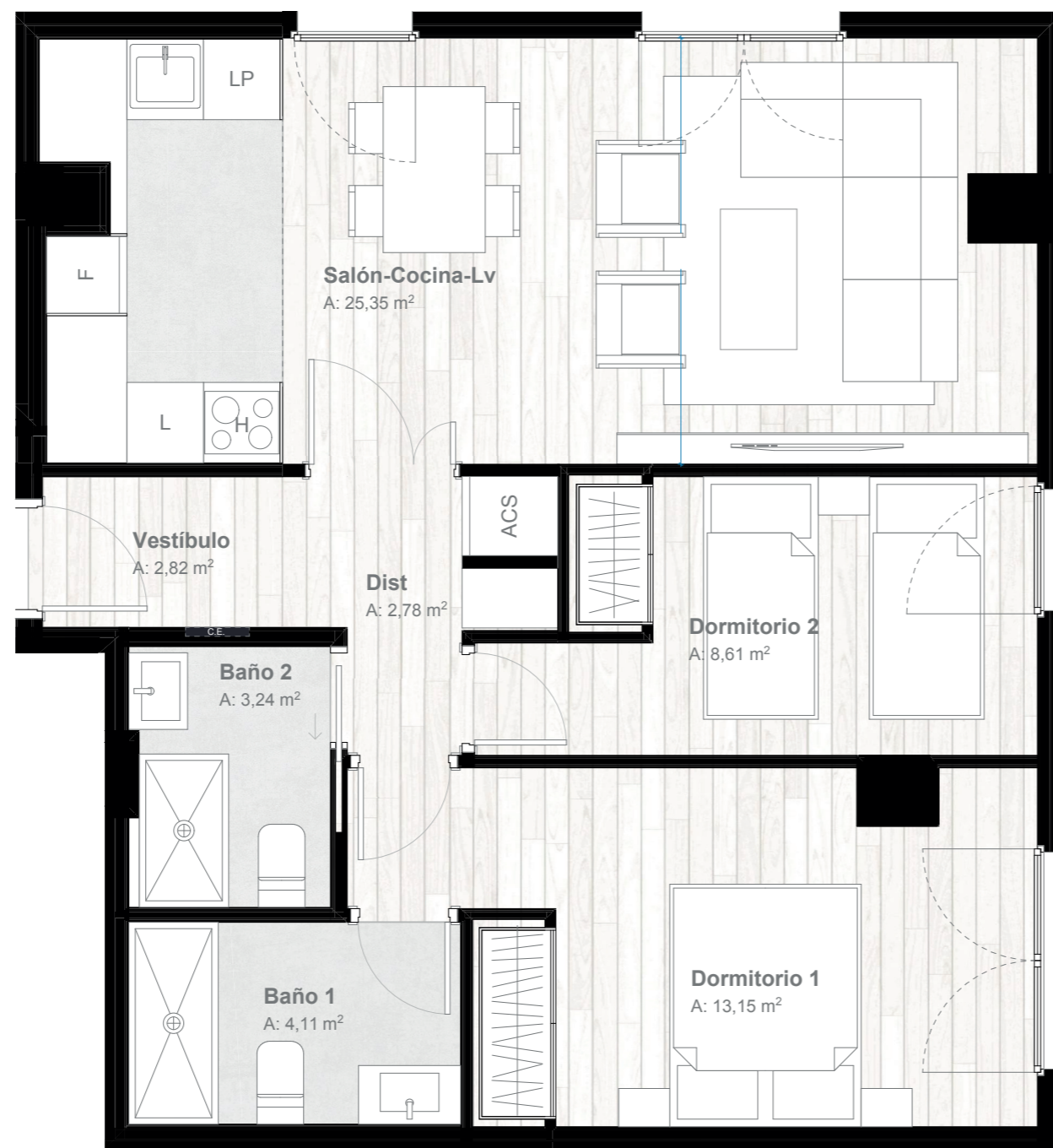
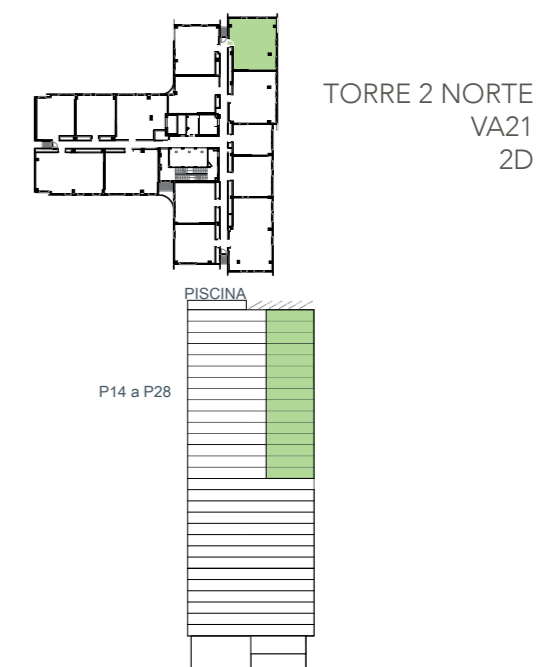


# AQ Urban Sky



\*Salón-Cocina-Lv: Superficie integrada de salón + cocina + lavadero

PARCELA RL-A del P.E.R.I. SUNC-R-R.5  
 "Martiricos"  
 Dos torres de viviendas y hotel.  
 Paseo de Martiricos nº 30, Málaga.



SUPERFICIES	m <sup>2</sup>
Útil interior BOJA*	60,06
Útil interior	60,06
Útil exterior (terrace)	--
Construida (+ZZCC)**	83,43

\*Superficie útil (BOJA): (...) Incluirá la mitad de la superficie del suelo de los espacios exteriores de uso privativo de la vivienda (...) hasta un máximo del 10% de la superficie útil cerrada.  
 \*\*La superficie construida + ZZCC incluye la superficie construida de la vivienda, la superficie construida de la terraza cubierta y la parte proporcional de ZZCC.

Escala gráfica: 1:50

